

축산물 유통동향

산지가격

가. 젓소

(2010년 7월 20일, 단위 : 천원/두)

구분 일시	송 아 지				수정 단계	초산 만식	성 우			
	초유 때기		분유 때기				초산우	4산우	노폐우	수 소
	암	수	암	수						
3월 30일	86	259	236	538	1,142	2,634	2,396	1,548	765	3,592
4월 10일	-	-	-	-	-	-	-	-	-	-
4월 20일	-	-	-	-	-	-	-	-	-	-
4월 30일	-	-	-	-	-	-	-	-	-	-
5월 10일	-	-	-	-	-	-	-	-	-	-
5월 20일	-	-	-	-	-	-	-	-	-	-
5월 30일	-	-	-	-	-	-	-	-	-	-
6월 10일	-	-	-	-	-	-	-	-	-	3,582
6월 20일	120	432	288	750	1,352	2,812	2,594	1,730	853	-
6월 30일	120	416	292	724	1,336	2,832	2,638	1,775	885	3,197
7월 10일	110	357	277	687	1,346	2,803	2,587	1,726	850	-
7월 20일	106	345	271	667	1,331	2,803	2,591	1,775	844	3,638

구제역 발생에 따른 전국 가축시장 휴장(문의 : 02-2080-6520)

자료 : 농림자료 : 농협중앙회(축산물 가격정보)

나. 한우

(2010년 7월 27일, 단위 : 천원)

구분	전년말월 평균	전년동월	전월	전순	현재	전일대비(%)		
							'09. 7	'10. 6
산 지 가 격	큰소(600kg)	암	5,904	4,831	5,326	5,054	5,129	2.3
	송아지 (6~7월령)	수	2,292	2,176	2,554	2,488	2,387	-3.1
		암	2,081	1,930	2,337	2,251	2,249	0.7
	송아지 (4~5월령)	수	2,602	2,549	2,815	2,711	2,665	1.3
		암	2,313	2,251	2,547	2,568	2,493	0.8

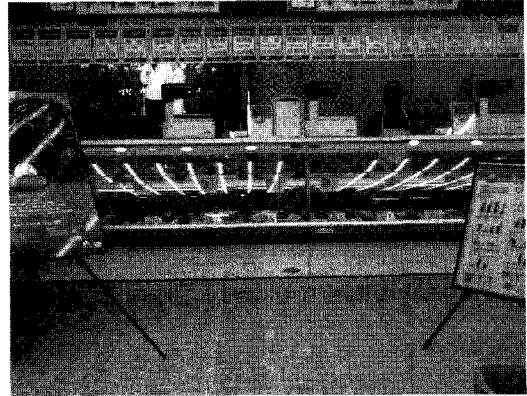
자료 : 농림부(축산물 가격동향)

II 축산물가격 유통동향

도매시장 육우 지육경락값

(단위: 원/kg)

구 분		7.26	7.27	7.28
서울	농 협	10,042	9,432	9,406
지방	삼성식품(인천)	7,699	8,922	11,803
	신흥산업(대구)	8,000	8,681	-
	부경축공(부산)	-	8,074	-
	동원산업(부산)	-	-	-
	김해산업(부산)	-	-	-



III 원유생산 관련

가. 원유위생등급별 원유생산량 구성비(6월)

세균수 등급별 원유생산량 구성비 추이

(단위: %)

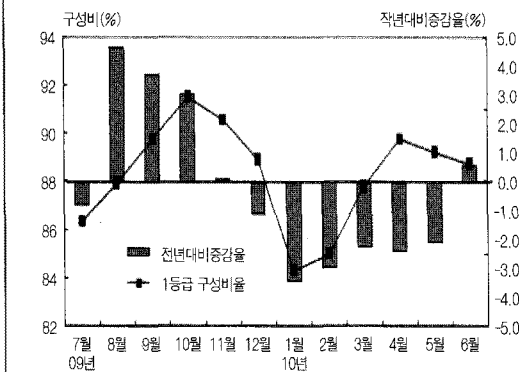
구 분		1A등급 (3만미만)	1B등급 (10만미만)	2등급 (25만미만)	3등급 (50만이하)	4등급 (50만초과)
2010년	5월	89.2	8.7	1.7	0.3	0.1
	6월	88.7	9.2	1.7	0.3	0.1

체세포수 등급별 생산량 구성비 추이

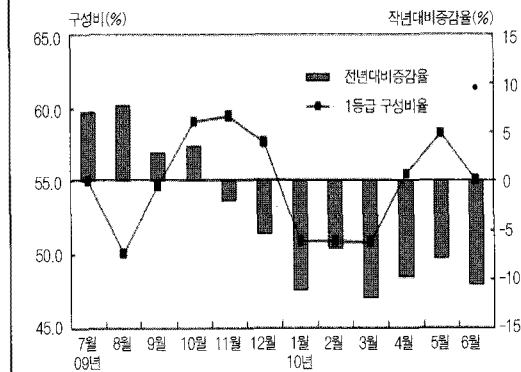
(단위: %)

구 분		1등급 (20만미만)	2등급 (35만미만)	3등급 (50만미만)	4등급 (75만이하)	5등급 (75만초과)
2010년	5월	58.3	30.8	8.4	2.3	0.2
	6월	55.0	32.9	8.9	2.9	0.3

세균수 1A등급 유량 구성비



체세포수 1등급 유량 구성비



자료: 낙농진흥회

나. 분유재고 동향

(단위: 톤)

일 자		계	전지분유	탈지분유
2009년	11월	4,099	229	3,870
	12월	4,472	335	4,137
2010년	1월	5,162	336	4,826
	2월	6,558	771	5,787
	3월	6,344	744	5,600
	4월	5,583	863	4,990
	5월	5,846	1,032	4,814
	6월	5,060	791	4,269

자료: 한국유가공협회

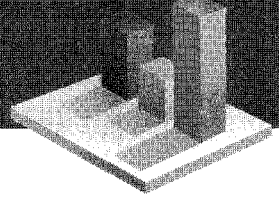
IV 유제품 수입 실적

가. '10. 1~6 유제품 수입실적

(단위: 톤, 천불)

품 목	수입량	'10. 1~6		'09. 1~6		대 비(%)	
		중량(A)	금액(B)	중량(A')	금액(B')	A/A'	B/B'
밀크와 크림(미농축)		1	2	1	4	100.0%	50.0%
크림(냉동/기타)		3,667	6,797	3,870	6,515	94.8%	104.3%
탈지분유		4,024	11,731	4,254	10,933	94.6%	107.3%
전지분유		718	2,058	563	2,115	127.5%	97.3%
연유		182	411	189	420	96.3%	97.9%
발효유		28	206	27	174	103.7%	118.4%
버터		15	71	18	100	83.3%	71.0%
유장		18,588	20,037	15,059	14,078	123.4%	142.3%
버터		4,075	14,027	2,256	6,308	180.6%	222.4%
치즈		28,835	117,763	23,301	90,428	123.8%	130.2%
유당		6,793	7,034	5,554	4,149	122.3%	169.5%
카제인		2	16	3	28	66.7%	57.1%
합계		66,928	180,153	55,095	135,252	121.5%	133.2%

자료: 관세청



나. 코코아, 우유, 버터, 아이스크림 조제품

(단위 : 톤, 천불)

품 목	수입량	'10.1~6		'09.1~6		대 비(%)	
		중량(A)	금액(B)	중량(A')	금액(B')	A/A'	B/B'
조 제 분 유 / 식 료 품		1,568	16,629	1,019	9,592	153.9%	173.4%
혼 합 분 유		13,276	36,476	11,236	33,128	118.2%	110.1%
버 터 조 제 품		11,598	36,882	10,798	28,950	107.4%	127.4%
아 이 스 크 린 조 제 품		342	2,344	252	1,838	135.7%	127.5%

자료 : 관세청

V 최고기 및 부산물 수입실적

가. '10. 1~6 최고기 수입 실적

(단위 : 톤, 천불)

품 목	수입량	'10. 1~6		'09. 1~6		대 비(%)	
		중량(A)	금액(B)	중량(A')	금액(B')	A/A'	B/B'
냉 장 쇠 고 기		15,206	101,682	11,239	62,296	135.3%	163.2%
냉 동 쇠 고 기		61,667	243,149	49,786	174,290	123.9%	139.5%
합 계		76,873	344,831	61,025	236,586	126.0%	145.8%

자료 : 관세청

나. '10.1~6 소 부산물 수입 실적

(단위 : 톤, 천불)

품 목	수입량	'10. 1~6		'09. 1~6		대 비(%)	
		중량(A)	금액(B)	중량(A')	금액(B')	A/A'	B/B'
설 육 (냉 장)		224	1,662	119	778	188.2%	213.6%
혀		13	39	7	19	185.7%	205.3%
꼬 리		1,510	6,515	1,426	4,413	105.9%	147.6%
족		1,464	2,095	110	164	1,330.9%	1,277.4%
소 의 장		1,290	1,347	2,070	2,596	62.3%	51.9%
기 타		10,159	35,600	7,641	22,527	133.0%	158.0%

자료 : 관세청