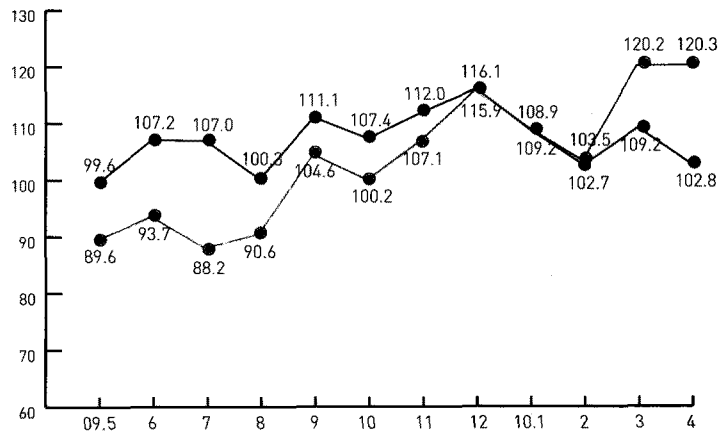


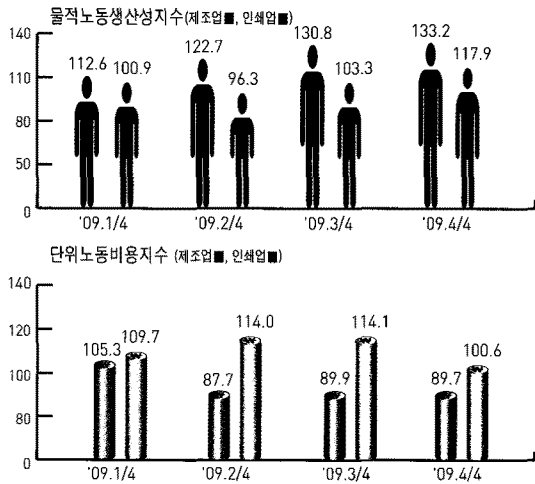
- 2010년 4월 중소제조업의 생산지수는 하락하고 인쇄업의 생산지수는 소폭 상승했다.
- 2009년 4/4분기 인쇄업의 노동생산성은 상승하고 노동비용은 하락했다.
- 2010년 6월 인쇄업 업황 BSI 전망치가 전월과 동일한 85포인트를 기록했다.
- 2010년 5월중 인쇄물 수출액이 전년 동월 대비 265.1% 상승했다.
- 2010년 5월중 인쇄기자재 수입액이 전년 동월 대비 49.6% 상승했다.

자료 : 기업은행
1. 인쇄업 생산지수 (2000=100)



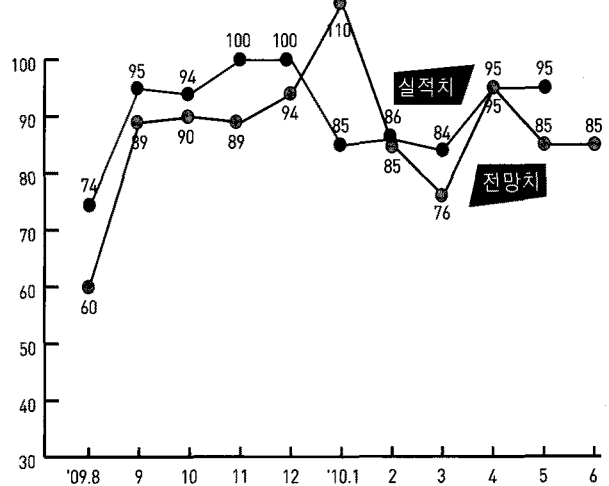
2. 출판인쇄기록매체복제업 물적노동생산성과 단위 노동비용지수 (2000년=100)

자료 : 한국생산성본부



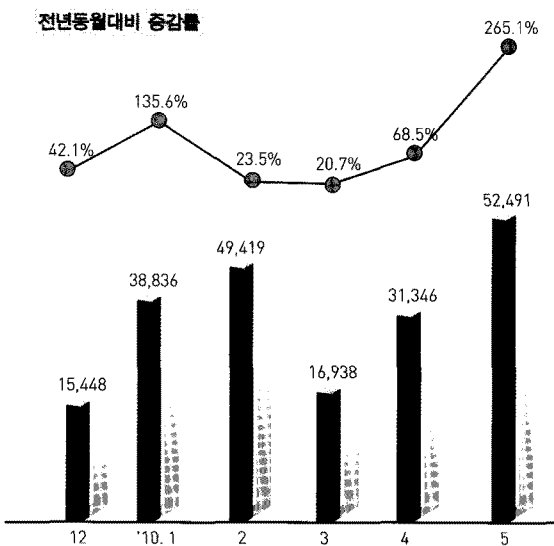
3. 인쇄업 업황 경기지수(BSI)

자료 : 한국은행



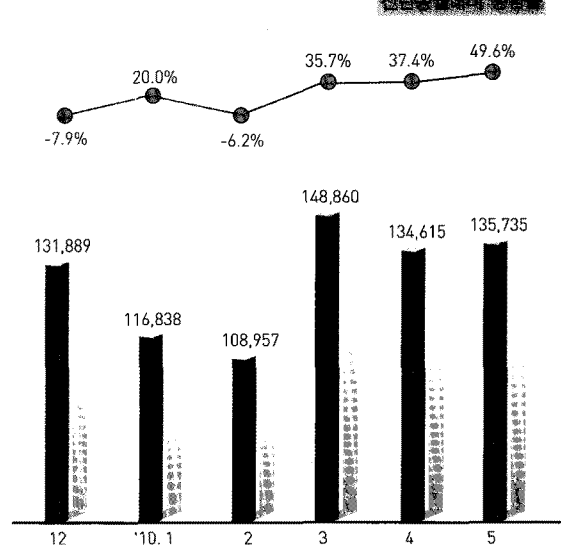
4. 인쇄물 수출 동향

자료 : 관세청 (단위 : 천달러)



5. 인쇄기자재 수입 동향

자료 : 관세청 (단위 : 천달러)



*2007년도부터 인쇄기에 사무용프린터, 복사기 등이 포함됨

인쇄물 수출

(자료 : 관세청, 단위 : 천달러)

구 분	2005년	2006년	2007년	2008년	2009년	2009년	2010년	2010년
	총 계	총 계	총 계	총 계	총 계	5월	5월	1월~5월
인쇄서적, 소책자, 리플렛 이와 유사한 인쇄물	93,176	91,799	115,776	134,906	99,131	7,128	8,167	39,977
신문, 잡지 및 정기간행물	7,427	6,906	6,020	7,118	6,456	514	577	3,109
아동용의 그림책과 습화책	1,159	1,497	2,754	3,030	2,846	75	40	1,065
악보	13	8	25	1	15	0	7	15
지도, 해도 이와 유사한 차트	816	711	529	604	438	23	2	139
설계도와 도안	5,042	2,031	4,512	19,433	2,388	23	462	1,110
우표, 수입인지, 기타 유가증권	281	393	34	16	1,834	0	0	27
전사물	18,477	15,148	16,546	14,961	15,042	1,111	1,580	6,778
인쇄된 엽서, 인쇄카드	5,446	5,994	5,729	5,456	8,051	556	540	4,188
캘린더	27,257	31,077	27,069	27,701	26,438	3,229	4,198	9,748
기타 인쇄물	37,129	29,303	34,106	36,822	88,713	1,717	36,917	121,927
합 계	196,223	184,847	210,346	250,048	269,352	14,376	52,490	188,083

인쇄물 수입

(자료 : 관세청, 단위 : 천달러)

구 분	2005년	2006년	2007년	2008년	2009년	2009년	2010년	2010년
	총 계	총 계	총 계	총 계	총 계	5월	5월	1월~5월
인쇄서적, 소책자, 리플렛 이와 유사한 인쇄물	140,705	165,401	208,86	200,418	188,141	14,412	14,705	83,685
신문, 잡지 및 정기간행물	18,974	20,260	22,029	21,383	17,964	1,493	1,619	7,566
아동용의 그림책과 습화책	10,293	14,584	22,731	20,243	15,976	942	1,442	8,512
악보	1,191	1,199	1,890	1,815	1,539	104	95	553
지도, 해도 이와 유사한 차트	2,672	3,303	3,537	5,028	3,845	262	410	2,036
설계도와 도안	1,286	922	416	1,043	939	32	21	721
우표, 수입인지, 기타 유가증권	3,382	4,098	3,133	3,802	22,158	1,040	1,027	3,873
전사물	32,595	39,733	40,616	48,668	41,936	3,513	4,052	17,033
인쇄된 엽서, 인쇄카드	4,315	4,249	5,118	6,047	4,022	168	274	1,781
캘린더	1,313	2,506	2,800	1,819	1,871	2	3	113
기타 인쇄물	35,499	50,929	43,273	53,256	49,835	3,542	3,366	16,496
합 계	252,225	307,184	354,404	363,522	348,226	25,510	27,014	142,369

인쇄기자재 수출

(자료 : 관세청, 단위 : 천달러)

구 분	2005년	2006년	2007년	2008년	2009년	2009년	2010년	2010년
	총 계	총 계	총 계	총 계	총 계	5월	5월	1월~5월
제책기계	3,188	4,733	4,455	6,804	4,885	718	506	1,833
제지용 필프지 또는 판지의가공용기계	57,689	62,723	69,302	71,436	71,412	3,753	7,408	28,419
활자의 주조용, 식자용기기 및 부분품	4,977	3,960	2,587	1,737	2,451	210	103	1,229
인쇄기	38,949	120,562	126,666	1,345,083	1,252,301	86,215	121,388	616,285
인쇄제판용의 카메라	3	2	3	16	15	0	0	0
인쇄제판용 롤상필름자동현상기기	1,719	355	1,720	2,951	446	34	0	248
합 계	106,525	192,335	204,733	1,428,027	1,331,510	90,934	129,405	648,014

인쇄기자재 수입

(자료 : 관세청, 단위 : 천달러)

구 분	2005년	2006년	2007년	2008년	2009년	2009년	2010년	2010년
	총 계	총 계	총 계	총 계	총 계	5월	5월	1월~5월
제책기계	28,586	36,527	51,168	30,240	16,888	453	2,425	8,228
제지용 필프지 또는 판지의가공용기계	41,430	47,866	57,001	40,984	21,074	714	3,253	21,483
활자의 주조용, 식자용기기 및 부분품	8,082	11,525	17,043	22,162	17,205	1,334	1,502	6,025
인쇄기	475,202	469,712	1,658,122	1,636,288	1,224,211	87,621	127,663	607,576
인쇄제판용의 카메라	2,466	1,671	2,933	1,091	96	8	14	52
인쇄제판용 롤상필름자동현상기기	5,443	5,940	6,117	3,688	4,998	633	878	1,690
합 계	561,209	573,241	1,792,384	1,734,453	1,284,472	90,763	135,735	645,054

| 주요국가별 인쇄물 수출입 동향 |

(자료 : 관세청, 단위 : 천달러)

구 분		수 출			수 입		
		2009년 5월	2010년 5월	2010년 1~5월	2009년 5월	2010년 5월	2010년 1~5월
인쇄서적, 소책자, 리플렛 이와 유사한 인쇄물	미 국	3,605	4,019	21,494	6,818	6,028	37,343
	일 본	331	567	3,967	845	2,328	6,625
	중 국	15	31	486	978	861	6,212
신문, 잡지 및 정기간행물	미 국	118	198	922	199	259	1,077
	일 본	367	286	1,686	482	644	2,919
	중 국	1	2	24	9	5	36
아동용의 그림책과 습화책	미 국	28	27	450	278	304	2,301
	일 본	0	0	0	0	0	0
	중 국	0	13	82	5	595	3,577
약보	미 국	0	7	8	63	51	300
	일 본	0	0	0	2	1	23
	중 국	0	0	0	0	0	0
지도, 해도 이와 유사한 차트	미 국	0	0	0	5	5	39
	일 본	23	0	123	49	39	237
	중 국	0	0	0	2	1	3
설계도와 도안	미 국	2	440	441	3	2	19
	일 본	17	0	194	12	8	139
	중 국	0	15	46	1	0	1
우표, 수입인지, 기타 유가증권	미 국	0	0	0	755	937	2,975
	일 본	0	0	22	4	0	14
	중 국	0	0	0	0	0	98
전사물	미 국	40	89	447	42	6	88
	일 본	147	45	363	3,387	3,801	15,823
	중 국	247	291	966	2	32	134
인쇄된 엽서, 인쇄카드	미 국	216	113	1,090	2	7	103
	일 본	133	204	1,446	1	7	16
	중 국	124	116	611	148	232	1,534
캘린더	미 국	2,905	3,754	7,523	1	1	17
	일 본	47	0	20	0	0	17
	중 국	0	0	6	0	1	35
기타 인쇄물	미 국	564	593	3,655	1,045	1,011	4,266
	일 본	304	980	2,836	372	382	2,381
	중 국	125	281	1,247	326	127	995
합계	미 국	7,478	9,240	36,030	9,211	8,611	48,528
	일 본	1,369	2,082	10,657	5,154	7,210	28,194
	중 국	512	749	3,468	1,471	1,854	12,625

| 2009년 국가기술자격 시행일정 |

(자료 : 한국산업인력공단)

분 류	회 별	필기접수 인터넷	필기시험	필기합격자 발표	실기(면접)시험 원서접수 인터넷	실기(면접) 시험	합격자 발표
인쇄기사	제2회	4.16~4.22	5.9	5.28	5.31~6.1/6.3~6.4	7.3~7.16	8.13
인쇄산업기사	제2회	4.16~4.22	5.9	5.28	5.31~6.1/6.3~6.4	7.3~7.16	8.13
사진제판기능사	제3회	실업계고등학교(이에 준하는 각종 학교 포함)등 필기시험면제자 검정 ※일반 필기시험면제자는 해당없음	9.3~9.9	10.15	5.10~5.13	6.12~6.27	7.16
사진제판기능사	제5회	9.3~9.9	10.3	10.15	10.18~10.21	11.20~12.3	12.24
인쇄기능사	제4회	3.5~3.11	3.28	4.9	4.12~4.15	5.15~5.28	6.18
	제5회	9.3~9.9	10.3	10.15	10.18~10.21	11.20~12.3	12.24
전자출판기능사	제2회	3.5~3.11	3.28	4.9	4.12~4.15	5.15~5.28	6.18
	제3회	실업계고등학교(이에 준하는 각종 학교 포함)등 필기시험면제자 검정 ※일반 필기시험면제자는 해당없음	6.18~6.24	7.23	5.10~5.13	6.12~6.27	7.16
	제4회	6.18~6.24	7.11	7.23	7.26~7.29	8.21~9.3	10.1
	제5회	9.3~9.9	10.3	10.15	10.18~10.21	11.20~12.3	12.24

연도별·지역별 인쇄 사업체 및 종사자 수

자료 : 통계청

인쇄 여성경영인 현황

자료 : 통계청

구 분	사업체수				종사자수				지 역	2006년	2007년	2008년
	2005년	2006년	2007년	2008년	2005년	2006년	2007년	2008년				
서울	8,346	7,957	7,935	7,347	38,836	30,541	33,250	32,071	서울	869명	890명	876명
부산	1,277	1,239	1,246	1,143	4,061	3,679	3,731	3,391	부산	164명	179명	173명
대구	1,067	1,042	1,035	1,001	3,189	3,401	3,449	3,144	대구	103명	110명	100명
인천	579	563	553	518	2,335	1,956	2,139	2,007	인천	84명	99명	87명
광주	480	438	492	453	1,458	1,278	1,628	1,529	광주	60명	75명	79명
대전	552	555	534	461	1,585	1,432	1,552	1,484	대전	70명	60명	55명
울산	197	212	212	200	518	560	606	545	울산	36명	36명	34명
경기도	2,867	2,858	3,029	2,939	18,747	17,081	20,393	19,733	경기도	404명	428명	431명
강원도	242	230	212	201	511	488	463	487	강원도	41명	42명	39명
충북	350	336	343	336	1,103	1,019	1,077	1,200	충북	37명	45명	47명
충남	328	325	315	315	1,042	970	1,034	928	충남	43명	37명	42명
전북	379	376	355	361	845	849	901	862	전북	52명	50명	52명
전남	284	271	258	248	551	582	561	536	전남	54명	54명	47명
경북	449	441	441	419	1,308	1,166	1,373	1,286	경북	70명	70명	65명
경남	716	678	664	652	2,501	2,123	2,215	2,116	경남	95명	93명	100명
제주도	18	110	108	115	291	292	352	397	제주도	14명	12명	18명
합 계	18,131	17,631	17,767	16,709	78,881	67,417	75,231	71,716	합 계	2,196명	2,280명	2,245명

10인 이상 인쇄사업체수 및 생산액 현황

(자료 : 통계청, 단위 : 백만원)

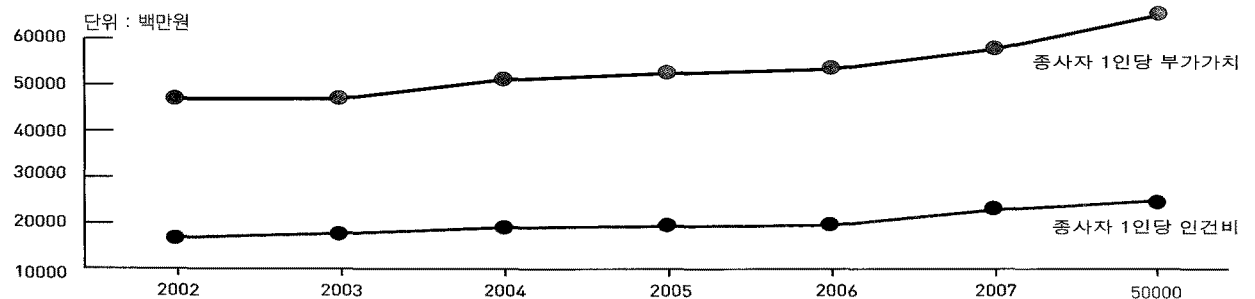
구 분	사업체수			월평균 종사자수			생산액(출하액)			
	2006년	2007년	2008년	2006년	2007년	2008년	2006년	2007년	2008년	
인쇄업	경인쇄업	607	162	153	5,321	3,103	3,166	503,465	395,690	431,222
	스크린인쇄업	511	168	140	5,408	3,637	3,035	453,724	322,733	328,181
	기타인쇄업	2,036	682	652	21,887	14,183	14,096	2,654,760	1,937,253	2,267,272
	계	3,154	1,012	945	32,616	20,923	20,297	3,611,949	2,655,676	3,026,675
인쇄관련산업	제판·조판업	462	152	144	5,372	3,597	4,379	561,623	462,232	512,914
	제책업	373	195	185	5,442	4,661	4,234	389,480	320,661	339,495
	기타인쇄관련산업	203	43	42	1,764	837	939	127,948	74,193	88,395
	계	1,038	390	371	12,578	9,095	9,552	1,079,051	857,086	940,804
인쇄업 및 관련 산업	4,192	1,402	1,316	45,194	30,018	29,849	4,691,000	3,512,762	3,967,479	

10인 이상 인쇄업 및 인쇄관련산업 생산비용·부가가치 현황

(자료 : 통계청, 단위 : 천원, ()안은 전년대비 증감률)

구 분	2002년	2003년	2004년	2005년	2006년	2007년	2008년
사업체당 생산액	1,038,969(14.0%)	1,016,320(-2.2%)	1,089,154(7.2%)	1,097,503(0.8%)	1,119,036(2.0%)	2,505,536	3,014,801(20.3%)
종사자 1인당 생산액	93,273(16.1%)	92,246(-1.1%)	98,589(6.9%)	101,080(2.5%)	103,797(2.7%)	117,022	132,918(13.6%)
사업체당 생산비	516,793(6.3%)	499,471(-3.4%)	524,798(5.1%)	527,758(0.6%)	543,296(2.9%)	1,273,013	1,550,152(21.8%)
종사자 1인당 생산비	46,394(13.5%)	45,334(-7.3%)	47,504(4.8%)	48,606(2.3%)	50,394(3.7%)	59,457	68,344(15.0%)
종사자 1인당 인건비	16,774(23.1%)	17,721(5.6%)	19,102(7.8%)	19,418(1.7%)	19,579(0.8%)	22,950	24,870(8.4%)
사업체당 부가가치	522,176(11.2%)	516,850(-1.0%)	564,572(9.2%)	570,232(1.0%)	575,583(0.9%)	1,235,794	1,477,692(19.6%)
종사자 1인당 부가가치	46,877(18.7%)	46,911(-0.1%)	51,104(8.6%)	52,518(2.8%)	53,389(1.7%)	57,718	65,149(12.9%)

*2007년도 이전까지는 5인 이상 인쇄업 및 인쇄관련산업 현황



2008년도 제조업과 인쇄업의 경영실적 비교표

(자료 : 한국산업은행, 단위 : %, 회)

구분	총합	출판인쇄		총합	제조업		
		대기업	중소기업		대기업	중소기업	
성장성	총자산증가율	13.9	11.71	10.2	19.13	20.87	16.24
	유형자산증가율	20.39	10.28	22.05	15.47	13.86	18.26
	유동자산증가율	6.54	8.99	2.08	18.94	22.7	14.24
	재고자산증가율	15.07	27.64	12.85	23.92	25.84	21.67
	자기자본증가율	14.42	5.16	11.88	10.52	7.91	16.22
	매출액증가율	13.61	20.48	0.98	20.43	21.99	18.05
수익성	총자산세전순이익률	0.43	-0.18	3.3	3.78	4.36	2.8
	기업세전순이익률	3.12	2.47	4.9	5.45	5.5	5.35
	자기자본세전순이익률	1.25	-0.44	6.6	8.15	8.74	6.91
	자본금세전순이익률	3.34	-1.18	27.19	40.48	58.84	22.16
	매출액세전순이익률	0.39	-0.19	3.74	3.22	3.81	2.27
	매출액순이익률	0.19	-0.84	2.03	2.42	3	1.5
	매출액영업이익률	3.39	4.13	4.66	5.89	6.58	4.82
	매출원가대매출액비율	80.3	84.71	56.72	83.07	83.21	82.84
	변동비대매출액	59.71	62.05	36.18	68.07	68.39	67.56
	고정비대매출액	42.76	41.65	64.52	36.92	38.45	34.5
안정성	자기자본비율	34.22	39.9	50.35	44.8	42.29	40.48
	유동비율	89.14	93.48	128.69	112.77	108.33	119.32
	당좌비율	74.66	65.31	107.66	82.27	80.38	85.06
	현금 및 현금성자산비율	12.71	7.61	11.66	14.54	15.73	12.78
	비유동비율	174.45	162.05	106.82	127.83	129.74	123.95
	비유동장기적합률	108.96	103.97	83.92	92.21	95.38	86.15
	부채비율	192.2	150.64	98.61	123.23	111.46	147.03
	유동부채비율	132.09	94.77	71.33	84.6	75.43	103.15
	비유동부채비율	60.11	55.87	27.29	38.63	36.03	43.88
활동성	총자산회전율	1.1	0.96	0.88	1.18	1.14	1.23
	자기자본회전율	3.21	2.33	1.76	2.53	2.29	3.04
	자본금회전율	8.54	6.27	7.26	12.59	15.43	9.75
	경영자산회전율	1.17	1.05	1	1.45	1.51	1.37
	비유동자산회전율	1.88	1.49	1.69	2.05	1.85	2.47

