

2010년 신년호부터 전기관련 중소기업 업체들의 신제품 소개 및 신기술 동향을 시리즈로 게재합니다

## 자동절체개폐기—Automatic Transfer Switch



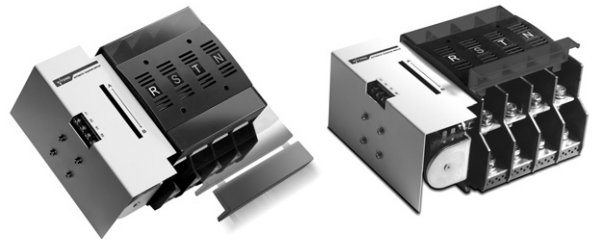
(주)비츠로테크

비츠로테크의 신형 자동절체개폐기(이하 ATS)는 다양한 사용 환경에 적용 가능한 제품이다

오랜 개폐기 분야의 경험과 사용자 중심의 안전성과 UL에서 인정받은 품질 및 집약된 기술력을 바탕으로 IT기술을 접목해 설계, 생산하였다. 또한 고객의 다양한 요구를 만족시키기 위해 초소형·밀폐형 절체개폐기, 무정전 절체개폐기, 진공절체개폐기(Vacuum Transfer Switch)까지 다양한 사용 환경에 적용할 수 있는 모든 사양을 구비하고 있다.

특히 유럽과 중동지역에 수출을 통해 그 기술 및 품질을 인정받았으며 최고의 안전성을 확보하도록 사용자 중심의 보호기능을 완벽히 갖춘 개폐기이다.

2010년에 들어서는 미국의 발전기 회사인 제네락사와의 제품 단가 계약을 2024년까지 연장하여 다시 한번 그 품질과 경쟁력을 인정받았다.



### 제품특징

- 기술의 통합국제 규격 인증을 통한 성능 입증
  - 축적된 개폐기기 설계 및 응용 기술, 조작기구 설계 기술, 절연 설계 기술을 집약한 제품
  - 국내 최초의 차단 성능구비, 한국전기연구원(KERI)의 타입테스트를 통한 단락 인증 획득
  - 국내 유일의 분산전원을 고려한 양방향 차단 성능
  - 국제 규격 IEC60947-3, IEC60947-6 적용
- 최적의 외형 축소를 통한 전기중 600mm 저압 배전반 취부 가능
  - 표준형 최대 73%, 경제형 최대 48% 외형 축소
  - 초소형 구조로 이동식 발전기나 UPS 제작 가능
- 투명단자 커버 및 절연물 몰딩으로 안전성 확보
  - 투명단자 커버 채택으로 단자 결선상태의 식별이 용이하며 결선 작업 시 단자커버 제어 용이
  - 자동절체개폐기의 차단부를 절연물로 완벽히 몰딩한 밀폐형 구조
- 유지 보수가 편리하고 안전한 구조의 설계
  - 유지보수의 편리를 위해 전면부 절연 커버의 탈부착 가능
  - 간단한 착탈 방식의 소호실 구조로 개폐 성능 및 주접점의 상태 확인 가능
- 각 상별 개별 밀폐를 통해 차단성능 및 안전성 향상
  - 각 상별 개별 밀폐를 통해 차단 성능이 향상되고 기기의 수명이 증대
  - 개폐시 발생하는 아크 시간이 짧고 접점의 소모가 적어 수명이 반영구적 KEA