

# 축산물 유통동향

## 산지가격

### 가. 젓소

(2010년 6월 30일, 단위 : 천원/두)

구분 일시	송 아 지				수정 단계	초산 만식	성 우			
	초유 떼기		분유 떼기				초산우	4산우	노폐우	수 소
	암	수	암	수						
3월 30일	86	259	236	538	1,142	2,634	2,396	1,548	765	3,592
4월 10일	-	-	-	-	-	-	-	-	-	-
4월 20일	-	-	-	-	-	-	-	-	-	-
4월 30일	-	-	-	-	-	-	-	-	-	-
5월 10일	-	-	-	-	-	-	-	-	-	-
5월 20일	-	-	-	-	-	-	-	-	-	-
5월 30일	-	-	-	-	-	-	-	-	-	-
6월 10일	-	-	-	-	-	-	-	-	-	3,582
6월 20일	120	432	288	750	1,352	2,812	2,594	1,730	853	-
6월 20일	120	416	292	724	1,336	2,832	2,638	1,775	885	3,197

구제역 발생에 따른 전국 가축시장 휴장(문의 : 02-2080-6520)

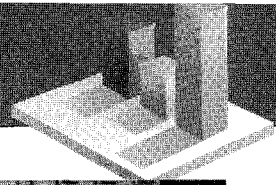
자료 : 농협자료 : 농협중앙회(축산물 가격정보)

### 나. 한우

(2010년 6월 28일, 단위 : 천원)

구분	전년말월 평균	전년동월	전월	전순	현재	전일대비(%)		
			'09. 6	'10. 5	1~10		6. 28	
산지 가격	큰소(600kg)	암	5,904	4,751	-	5,597	5,269	0.8
	송아지 (4~5월령)	암	2,081	1,869	-	-	2,282	-2.9
		수	2,292	2,121	-	2,350	2,493	-2.3
	송아지 (6~7월령)	암	2,313	2,183	-	2,489	2,497	-3.4
		수	2,602	2,498	-	2,760	2,769	-0.9

자료 : 농림부(축산물 가격동향)

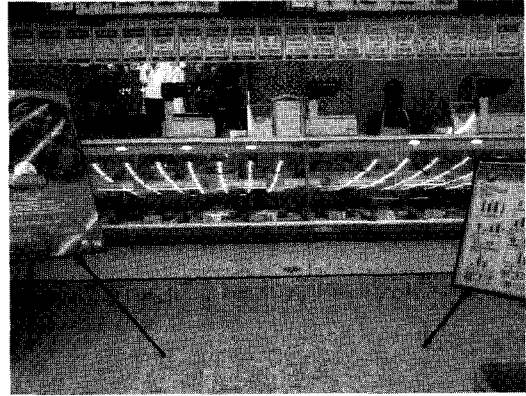


## II 축산물가격 유통동향

### 도매시장 옥우 지육경락값

(단위: 원/kg)

구 분		6.28	6.29	6.30
서울	농 협	10,146	10,254	10,245
지방	삼성식품(인천)	-	9,529	-
	신흥산업(대구)	-	9,197	10,231
	부경축공(부산)	6,145	6,576	6,289
	동원산업(부산)	-	7,232	-
	김해산업(부산)	-	-	4,571



## III 원유생산 관련

### 가. 원유위생등급별 원유생산량 구성비(5월)

#### 세균수 등급별 원유생산량 구성비 추이

(단위: %)

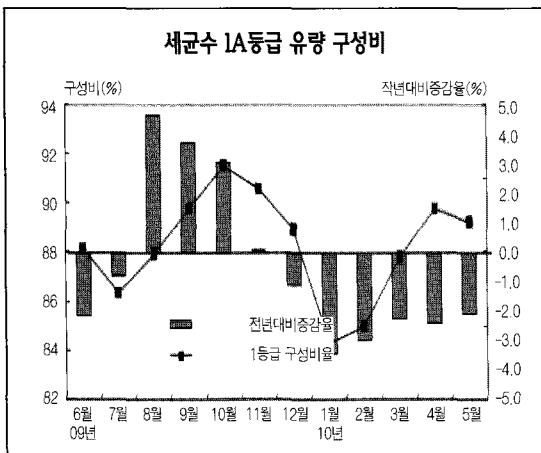
구 분		1A등급 (3만미만)	1B등급 (10만미만)	2등급 (25만미만)	3등급 (50만이하)	4등급 (50만초과)
2010년	4월	89.8	8.5	1.3	0.3	0.1
	5월	89.2	8.7	1.7	0.3	0.1

#### 체세포수 등급별 생산량 구성비 추이

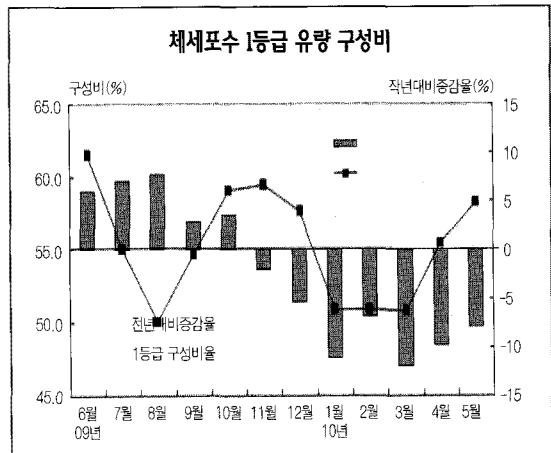
(단위: %)

구 분		1등급 (20만미만)	2등급 (35만미만)	3등급 (50만미만)	4등급 (75만이하)	5등급 (75만초과)
2010년	4월	55.5	32.3	8.9	2.9	0.4
	5월	58.3	30.8	8.4	2.3	0.2

#### 세균수 1A등급 유량 구성비



#### 체세포수 1등급 유량 구성비



자료: 낙농진흥회

나. 분유재고 동향

(단위 : 톤)

일 자		계	전지분유	탈지분유
2009년	11월	4,099	229	3,870
	12월	4,472	335	4,137
2010년	1월	5,162	336	4,826
	2월	6,558	771	5,787
	3월	6,344	744	5,600
	4월	5,583	863	4,990
	5월	5,846	1,032	4,814

자료 : 한국유가공협회

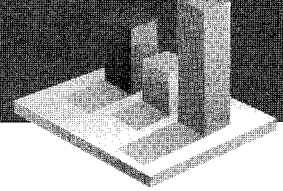
IV 유제품 수입 실적

가. '10. 1-5 유제품 수입실적

(단위 : 톤, 천톤)

품 목	수입량	'10. 1~5		'09. 1~5		대 비(%)	
		중량(A)	금액(B)	중량(A')	금액(B')	A/A'	B/B'
밀크와 크림(미농축)		1	2	1	4	100.0%	50.0%
크림(냉동/기타)		2,964	5,284	2,922	4,880	101.4%	108.3%
탈지분유		3,540	10,232	3,438	9,211	103.0%	111.1%
전지분유		680	1,923	472	1,908	144.1%	100.8%
연유		152	344	134	303	113.4%	113.5%
발효유		19	143	20	119	95.0%	120.2%
버터		5	25	14	76	35.7%	32.9%
유장		14,868	16,646	12,258	11,733	121.3%	141.9%
버터		3,148	10,433	1,418	4,606	222.0%	226.5%
치즈		23,349	93,850	19,317	84,586	120.9%	111.0%
유당		5,638	5,802	3,987	2,704	141.4%	214.6%
카제인		4	11	2	23	200.0%	47.8%
합계		54,368	144,695	43,983	120,153	123.6%	120.4%

자료 : 관세청



### 나. 코코아, 우유, 버터, 아이스크림 조제품

(단위 : 톤, 천불)

품 목	수입량	'10.1~5		'09.1~5		대 비(%)	
		중량(A)	금액(B)	중량(A')	금액(B')	A/A'	B/B'
조제분유/식료품		1,382	14,650	893	8,130	154.8%	180.2%
혼 합 분 유		10,099	28,268	8,802	27,246	114.7%	103.8%
버 터 조 제 품		8,972	27,485	7,693	22,266	116.6%	123.4%
아이스크림조제품		252	1,771	176	1,214	143.2%	145.9%

자료 : 관세청

## V 쇠고기 및 부산물 수입실적

### 가. '10. 1-5 쇠고기 수입 실적

(단위 : 톤, 천불)

품 목	수입량	'10. 1~5		'09. 1~5		대 비(%)	
		중량(A)	금액(B)	중량(A')	금액(B')	A/A'	B/B'
냉 장 쇠 고 기		12,627	84,053	9,269	51,596	136.2%	162.9%
냉 등 쇠 고 기		50,952	198,561	41,413	145,119	123.0%	136.8%
합 계		63,579	282,614	50,682	196,715	125.4%	143.7%

자료 : 관세청

### 나. '10.1-5 소 부산물 수입 실적

(단위 : 톤, 천불)

품 목	수입량	'10. 1~5		'09. 1~5		대 비(%)	
		중량(A)	금액(B)	중량(A')	금액(B')	A/A'	B/B'
설 육(냉 장)		196	1,379	105	669	186.7%	206.1%
허		12	37	7	19	171.4%	194.7%
꼬 리		1,161	4,781	1,256	3,887	92.4%	123.0%
족		1,247	1,756	77	109	1,619.5%	1,611.0%
소 의 장		1,100	1,133	1,494	2,644	73.6%	42.9%
기 타		8,507	29,803	6,196	78,117	137.3%	38.2%

자료 : 관세청