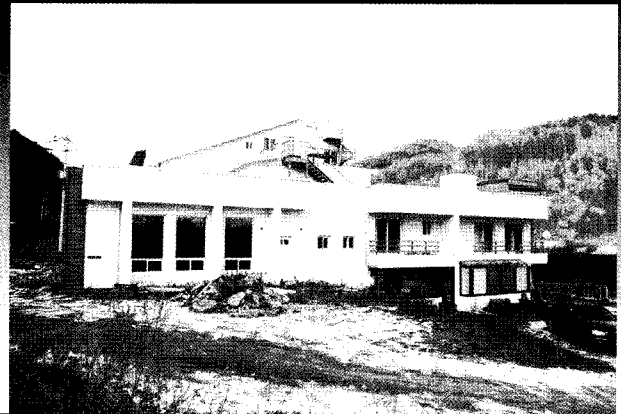


## Public Observatory

### 천문우주전문과학관

## 항성 천문인마을

강원도 횡성군 치악산 갈자리, 해발 650m에 위치한 천문인마을은 높은 하늘과 맑은 공기가 살아 숨쉬는 순수한 자연 그대로의 모습을 간직하고 있다. 주변에 관측을 방해하는 불빛이 전혀 없는 천체의 관측환경을 가지고 있어 국내외의 많은 아마추어 천문인들 사이에서 유명한 관측 장소로 알려져 있다. 또한, 아마추어 천문가모임, 천체 사진 동호회, 교사들의 관측과 연구 장소로도 활용되고 있다.



별빛이 흐르는 곳에 청정한 삶이 있습니다.

별빛의 낭만과 별을 사랑하는 마음을 모두 담고 별도 쉬어가는 아름다운 산하 강림면 월현리 지역을 별빛보호지구로 선포합니다.

- 1999년 5월 1일 우리나라 최초 별빛보호지구 선포문 -

우리나라 최초로 별빛보호지구로 선포된 천문인마을은 별을 사랑하는 사람이라면 누구나 함께 할 수 있는 푸근한 고향 같은 곳이다. 아마추어 천문인들 사이에는 오래 전부터 최적의 관측 장소로 각광을 받고 있으며, 일반인들에게는 도시에서 맛볼 수 없는 아름다운 밤하늘을 마음껏 누릴 수 있는 장소이기도 하다.

아마추어 천문인이라면 누구나 꿈꾸는 소망이 있다. 별이 잘 보이고, 날씨가 좋아 관측일수가 많은 장소에 자신만의 천문대를 만들고 별과 함께 하는 삶일 것이다. 천문인마을 조현배 관장은 이런 소망을 이루기 위해 1997년에 강원도 횡성군 치악산 자락에 아마추어 천문인들이 모여 별을 볼 수 있는 천문인마을을 조성하였다. 천문인마을은 그 이름에 걸맞게 별을 좋아하는 아마추어 천문인들이 자신의 관측장비와 관측시설을 만들어 놓고 별도 보고, 사진도 찍고 있다. 특히, 실력 있는 천체 사진가들이 많아 매년 개최되는 천체사진공모전에는 거의 빠지지 않고 이곳에서 찍은 사진이 수상을 하고 있다.

천문인마을은 아마추어 천문인들만을 위한 관측 장소라는 것에 만족하지 않고, 수년 전부터 천문 지도자 및 중간 리더를 양성하기 위해 노력하고 있다. 2006년과 2008년에 한국과학창의재단으로부터

터 지원을 받아 “청소년 과학동아리를 위한 천문심화캠프”를 8월에서 10월까지 매달 1~2회 개최하였으며 지속적으로 진행할 예정이다. 천문심화캠프를 통해 학교 천문 동아리 학생들에게 천문관련 이론 교육뿐만 아니라 실질적인 천체관측 교육을 실시해 천체관측 실력 향상에 큰 도움을 주고 있다.

또한, 어린이 캠프, 가족 캠프 등을 통해서 일반인들이 별과 우주를 접하는 장소로 활용하고 있다. 별과 우주에 대한 이해를 돕기 위해 관련 비디오, 슬라이드를 포함한 사진과 서적 등을 구비하고 있으며, 계절별 별자리와 별자리에 얽힌 여러 이야기를 들려주고 있다.

천문인마을은 2001년부터 매년 3월에 ‘메시에 마라톤’ 대회를 진행하고 있으며, 올해로 9회를 맞이한다. 1970년대 후반 미국에서 처음으로 메시에 마라톤 대회가 열렸다. 1987년에는 일본도 첫 대회를 개최했다. 우리나라에서는 2001년에 이곳에서 열린 대회가 처음이었다. 이들 나라와 비교하면 많이 늦은 셈이다. 많은 아마추어 천문인들과 학생들이 모여서 밤을 새며 메시에 천체를 찾는 열정은 대단해서 매년 성황리에 진행된다고 한다. 관련 기관이나 지자체 등에서 메시에 마라톤에 대한 지원이 전무하다는 것은 좀 아쉬운 부분이다.

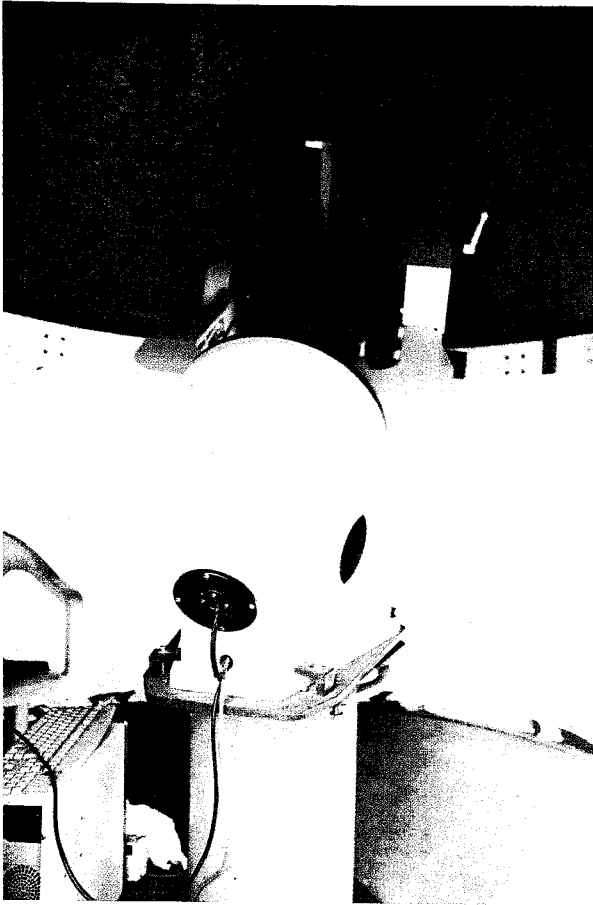
천문인마을의 상주인원은 조현배 관장 부부와 천문대장 1명 등 총 3명이다. 그 외에 천문인마을과 오래전부터 인연을 맺어온 대학생과 일반인 도우미 30여 명이 돌아가면서 자원봉사를 하고 있다. 매년 두세 명의 천체관측 전문 도우미를 길러내고 있는데, 이들의 천체관측 실력은 어디에 내놓아도 손색없을 정도로 뛰어났다.



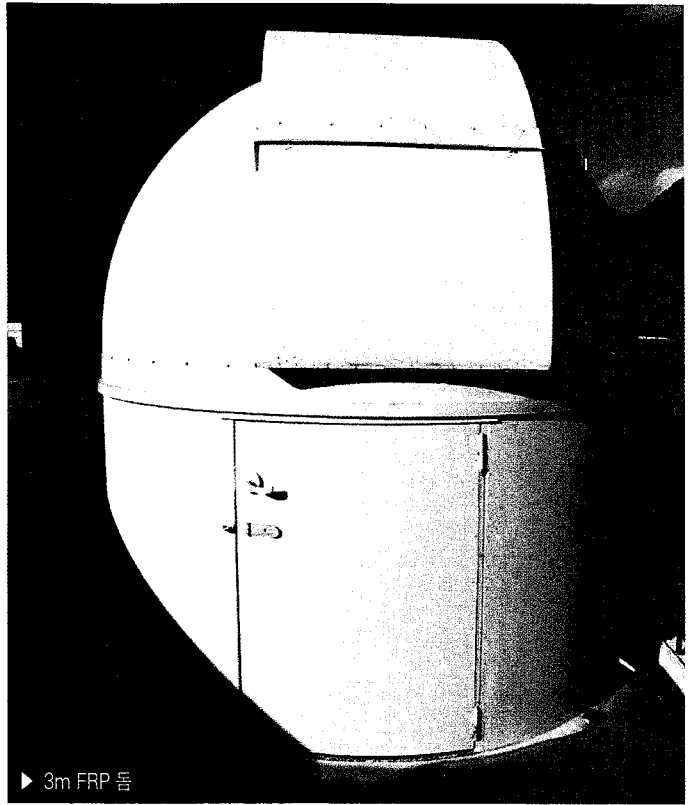
▶ 천문인마을 사람들



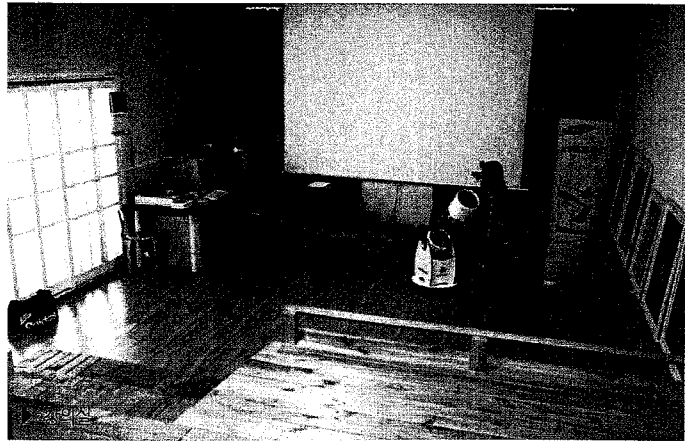
▶ 가림터리아



▶ 14인치 반사굴절 망원경



▶ 3m FRP 돔



## ■ 천문대 일반 현황

1997년 개관

강원도 횡성군 강림면 칠현리 352-2 천문인 마을

### ▶ 주요 시설

#### ● 관측실

- 원형돔 : 3m FRP 돔
- 주망원경 : 14인치 반사굴절 망원경 1대
- 보조망원경

굴절망원경, 반사망원경, 돛소니언 등 20여 대 보유  
보조망원경 중 1/3은 아마추어 개인소장용 망원경

#### ● 플라네타리움

- 3.5m 돔, 광학식 플라네타리

### ▶ 이용안내

- 최대수용인원 : 80명
- 이용료 : 어른 55,000원, 초·중·고생 50,000원
- 자세한 프로그램은 홈페이지 참조

▶ 홈페이지 : <http://www.astrovil.co.kr>

전화 : 033-342-9023

