

주요 천문 현상

2월	S	M	T	W	T	F	S
01일 11:00 수성 유(서→동)	1	2	3	4	5	6	7
03일 08:13 상현	☾	☾	☾	☾	☾	☾	☾
04일 01:50 입춘(태양 황경 315°)			☾ 상현				
09일 21:37~01:40 반영월식 23:49 망	8	9	10	11	12	13	14
12일 22:00 해양성 함	●	● 망	●	●	●	●	●
14일 06:00 수성 서방최대이각(26° 06')							
17일 06:37 하현	15	16	17	18	19	20	21
18일 21:46 우수(태양 황경 330°) 07:00 화성-목성 접근(34')	●	☾	☾ 하현	☾	☾	☾	☾
20일 00:00 금성 최대밝기(-4.6등급)							
23일 06:40 수성-달 접근(34') 목성-달 접근(1°)	22	23	24	25	26	27	28
24일 C/2007 N3 (Lulin) 지구 최접근(0.411AU)	☾	☾	☾	☾	☾	☾	☾
25일 10:35 합삭				☾ 합삭			

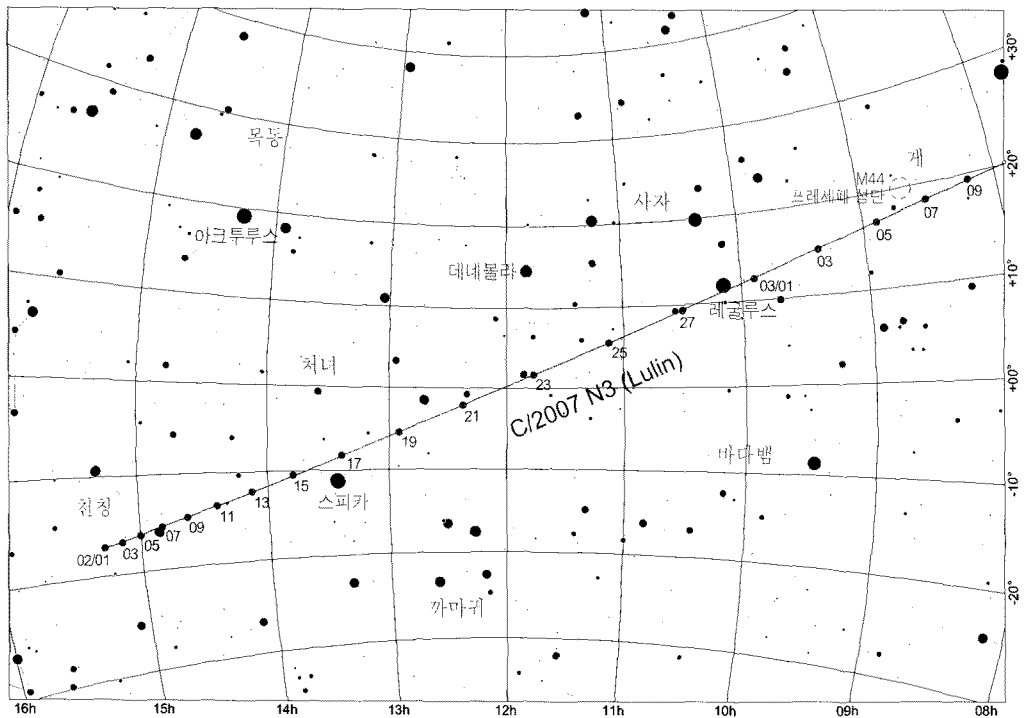
◎ 신혜성 C/2007 N3 (Lulin), 2월 24일 지구 최접근

신혜성 Lulin이 예측치와 비슷한 속도로 밝아지고 있다. 현재 대로라면 지구와 가장 가까워지는 2월 24일에는 최대 4등급대까지 밝아질 것으로 예상된다. 광공해가 없고 하늘 조건이 좋은 곳이라면 맨눈으로 볼 수 있는 밝기이다. 24일 지구와 혜성 사이의 거리는 약 0.411AU이다.

2월초 Lulin 혜성은 천칭자리에서 처녀자리로 이동하며, 16일에서 17일에는 처녀자리 1등성 스피카 근처를 지난다. 그러나 중순 무렵에는 달의 영향을 받기 때문에 관측 조건이 좋지 않다. 다

행히 최접근 일인 24일에는 합삭 전날로 달 없는 하늘에서 혜성을 볼 수 있다. 이날 혜성은 사자자리 뒷다리 부근에 위치하며, 01시 40분쯤 남중한다. 모든 면에서 관측 조건은 최상이다. 혜성에서 약 2.5도 떨어진 곳에는 0.6등급의 토성이 있다. Lulin 혜성은 2월 28일에 레굴루스 근처를, 3월 5일 밤에서 6일 새벽에는 게자리의 프레세페 성단(M44) 근처를 지난다.

Lulin 혜성은 이번이 첫 번째 태양 방문으로, 앞으로 밝기가 어떻게 변할지 예측이 쉽지 않다. 예상한 것 이상으로 밝아지며 깜짝 쇼를 펼쳐주길 기대해 본다.



▶ 2월에서 3월 초까지 Lulin 혜성의 이동 경로.