

주요 천문 현상

4월

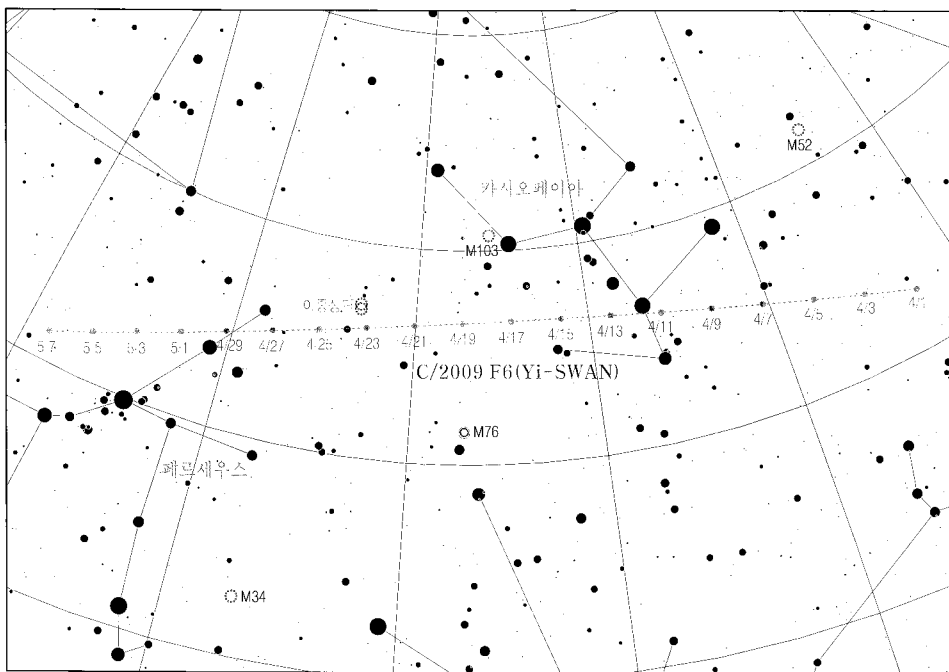
- 02일 23:34 상현
- 05일 00:34 청명(태양 황경 15°)
- 09일 23:56 망
- 15일 05:10 화성-천왕성 접근(36')
- 17:00 금성 유(서→동)
- 17일 06:04 토왕용사(태양 황경 27°)
- 22:36 하현
- 20일 07:44 곡우(태양 황경 30°)
- 22일 20:00 거문고자리 유성우 극대(ZHR: 18, 최대 90)
- 25일 12:23 합삭
- 26일 17:00 수성 동방최대이각(20° 25')
- 29일 16:00 금성 최대밝기(-4.5등급)

S	M	T	W	T	F	S
			1	2	3	4
			☾	☾ 상현	☾	☾
5	6	7	8	9	10	11
●	●	●	●	● 망	●	●
12	13	14	15	16	17	18
●	●	●	☾	☾ 하현	☾	☾
19	20	21	22	23	24	25
☾	☾	☾	☾	☾	☾	☾
26	27	28	29	30		
)))))		합삭

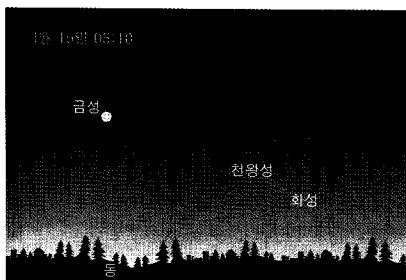
#토왕용사(土王用事) : 각 계절 끝에 해당하는 기간인 토왕지질(土旺之節)의 첫째 되는 날.
태양이 황경 27도, 117도, 207도, 297도의 위치에 올 때이

◎ 국내 최초로 혜성 발견!

처음으로 우리나라 사람에 의해 혜성이 발견되었다. 아마추어천문학자 이대암 씨(영월 곤충박물관 관장)는 지난 3월 26일, 90mm(F2.8) 렌즈를 장착한 DSLR 카메라로 촬영한 두 장의 사진에서 1분각 크기의 청록색 천체를 발견했다. 이 혜성은 3월 29일에 태양관측위성 SOHO의 자외선 관측장비 SWAN에도 탐지되었으며, 최종적으로 'Yi-SWAN'으로 명명되었다. Yi-SWAN(C/2009 F6) 혜성은 4월 중순까지 카시오페이아자리에 위치하며 하순에는 페르세우스자리로 이동한다. 이 시기에 새벽과 저녁에 관측할 수 있으며, 밝기는 8.5등급 정도로 예상된다. 5월 8일 썸에 근일점을 통과할 예정이다.



◎ 4월 15일, 화성과 천왕성 접근



15일 새벽, 지평선 가까운 동쪽 하늘에서 매우 밝게 빛나는 금성(-4.4등급)을 쉽게 찾아 볼 수 있다. 금성에서 오른쪽(남쪽 방향)으로 시선을 돌리면 불그스름하게 빛나는 천체가 있는데, 바로 화성이다. 그런데

화성 바로 옆에는 맨눈으로는 보이지 않지만 태양계 일곱 번째 행성인 천왕성이 아주 가깝게 있다. 천왕성의 밝기는 5.9등급으로 맨눈으로도 관측이 가능한 밝기지만, 지평선 가까운 곳인데다 박명 시간이기 때문에 쌍안경이나 작은 망원경이 있어야만 화성과 천왕성을 함께 볼 수 있다. 이날 화성과 천왕성의 접근 각 거리는 약 36'으로 망원경을 사용해 저배율로 관측하면 두 행성을 망원경의 한 시야에서 볼 수 있다.

◎ 4월 26일, 올해 중 수성을 가장 잘 볼 수 있는 날

지난 1월 이후 두 번째 동방최대이각으로 올해 수성을 볼 수 있는 날 중에서 26일 전후로 한 기간이 관측

조건이 가장 좋다. 해가 지평선 아래 10°에 위치할 때 수성의 고도가 무려 9°에 이르며, 수성 바로 아래에 달이 이정표 역할을 하고 있어 쉽게 찾을 수 있다. 이날 수성의 밝기는 0.3등급이다.

