

꿈을 키우는 교실, 미래를 여는 교육 대전교육과학연구원

대전광역시와 과학교육을 책임지는 대전교육과학연구원은 '21세기 지식 기반 사회 적응 능력 함양'을 운영 목표로 미래 사회를 이끌어 갈 도덕적이고 창의적인 세계인 육성에 매진을 다하고 있다. 국내의 시·도 과학교육원 중에서 드물게 60cm 반사망원경을 보유하고 있으며, 이 장비를 적극적으로 활용하여 학생들에게 내실 있는 천문 교육을 하고 있다.



우리나라의 심장부에 위치한 대전교육과학연구원은 대전광역시의 교육연구와 과학지원을 담당하고 있다. 이를 위해 연구원은 '교수·학습 개선 지원의 효율화', '기초과학·영재·발명교육 운영의 활성화', '교육가족 과학 체험활동의 내실화'에 중점을 두고 운영되고 있다.

1989년 11월에 개원한 이후 20년이 지난 연구원은 181점의 기자재를 보유하고 있는 탐구학습장을 비롯해, 4개의 실험실, 연구학교 지원실, 문헌 정보실, 발명교육센터, 영재교육지원센터, 수학 영재실, 천체 관측실, 강당, 강의실 등을 보유한, 명실 공히 대전 교육의 중심지이다.

특히, 천체 관측실은 국내의 시·도 과학교육연구원 중에는 드물게 60cm의 반사망원경을 보유하고 있다. 본 망원경을 이용하여 '60cm 반사망원경 운영을 통한 천체교육 자료 개발'과 '교사천체교육연구회 운영의 활성화로 천체 탐구능력 신장'을 중점으로 학생과 교사, 시민들에게 다양한 관측교육 기회를 제공하고 있다.

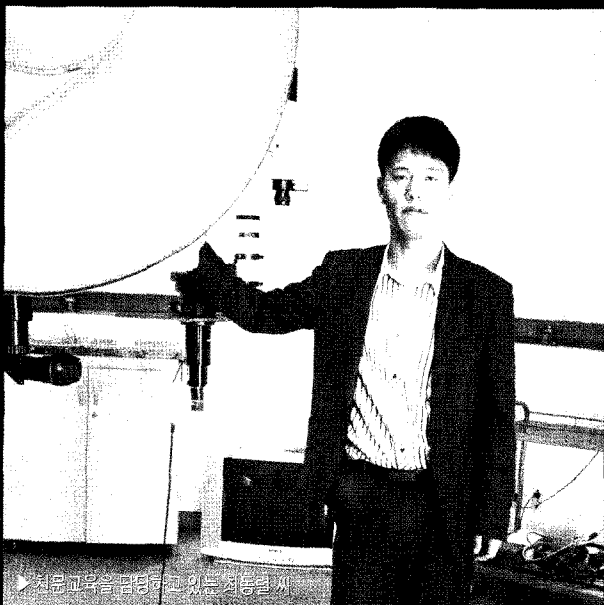
그리고 여러 대의 이동용 소구경 망원경을 이용하여 '천체관측교실'을 운영하고 있다. 연간 초등학교 6개교, 중학교 4개교의 학생 400여 명을 대상으로 계절별 별자리 교육과 천체망원경 조작 및 천체 관측 교육

을 실시하고 있다. 그 외 매년 3회 고등학생을 대상으로 실시하는 '학생 천체사진 촬영대회'를 통해서 천체사진 촬영법과 카메라 조작법을 교육하고 있다. 그리고 우수한 작품에 대해서는 시상도 하고 있으며, 교육원 내에 출품된 천체사진을 전시하고 있다.

교육 이외에 대전교육과학연구원은 매년 1회 '별축제'를 개최하고 있다. 약 1만 명의 시민이 참여하며, 과학강연, 천체퀴즈, 모형로켓 발사, 별자리 만들기 등 다채로운 행사를 진행하고 있다. 그리고 꿈들이 사이언스 존에서 운영하는 천체관측시연을 대전교육과학연구원이 맡아 진행하고 있다.

대전교육과학연구원은 소규모 학교에 대해 천문·우주교육 행사 활동 지원하고 있다. '찾아가는 천문·우주교육'을 연간 4회를 운영하고 있는데, 천문·우주 교육에 소외된 지역을 직접 찾아가 천체관측과 다양한 프로그램을 운영함으로써 해당 학교 지역 학생과 시민에게 큰 호응을 얻고 있다. 그리고 교사천체교육 연수를 연간 1회, 40명의 교사를 대상으로 실시하고 있다.

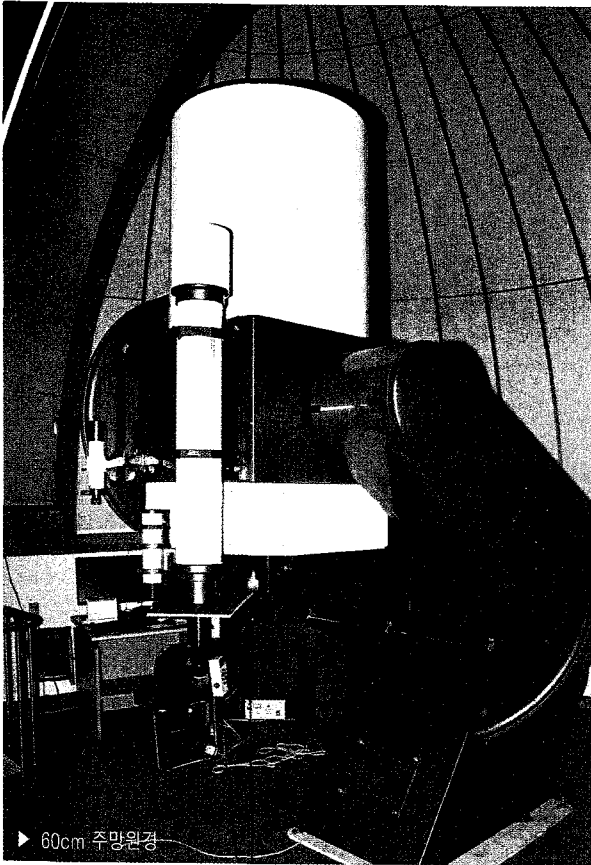
대전과학교육원은 실내에서 다양한 천문 현상을 구현할 수 있는 플라네타리움(천체투영실) 시설이 없다. 인근에 국립중앙과학관의 시설을 이용할 수 있지만, 원활한 교육 진행을 위해서는 연구원 자체 시설을 갖출 필요성이 있어 보인다. 천문교육 담당 연구원이 1명이라는 점도 아쉬운 부분이다. 대전지역 모든 학교의 천문교육을 담당하기에는 절대적으로 부족해 보이기 때문이다.



▶ 천문교육을 담당하고 있는 천문관측실



▶ 과학실습 교실전경



■ 천문대 일반 현황

1989년 11월 1일 개원
대전광역시 유성구 가정동 36-1

▶ 주요 시설

● 시설규모

- 부지 33,058㎡
- 면적 : 2,486㎡
- 연면적 : 11,646㎡

● 관측실

- 원형돔 : 7m 돔
- 주망원경 : 60cm 반사망원경
- 이동용 보조망원경

- 200mm 반사망원경 1대
- 200mm 반사굴절망원경 1대
- 102mm 굴절망원경 9대
- 106mm 굴절망원경 1대
- 125mm 굴절망원경 1대
- 실습용 쌍안경 수십대

● 과학관련 탐구학습장(전시실)

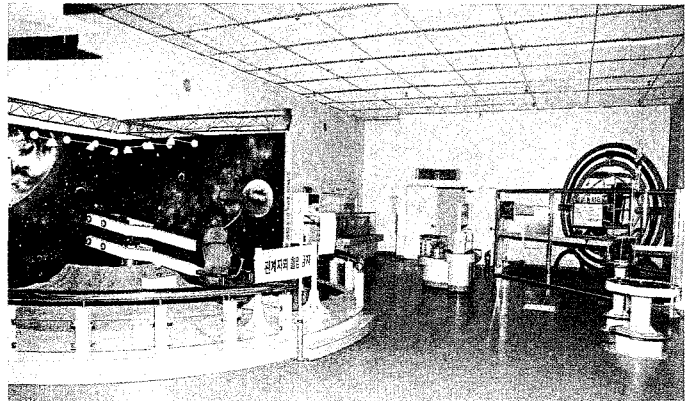
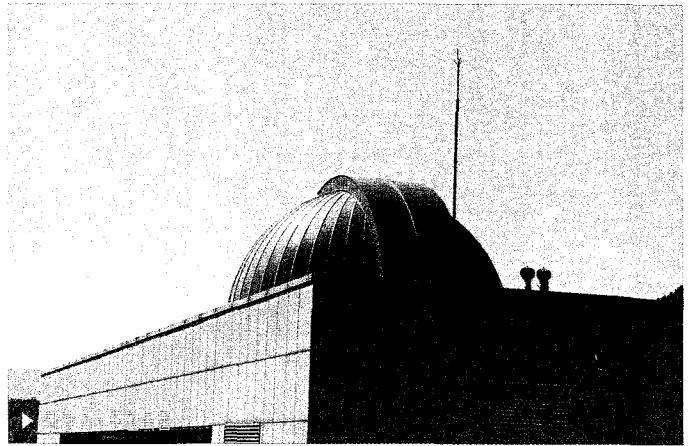
- 6개 실수에 2,229㎡ / 총 181점

● 기타 시설 : 실험실, 문헌 정보실, 발명교육센터, 영재교육지원센터 수학영재실, 강당, 강의실 보유

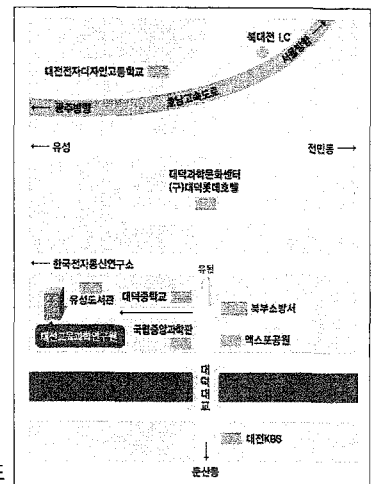
▶ 홈페이지 : <http://www.des.re.kr>

연락처 : Tel) 042-865-6300, Fax) 042-862-0926

▶ 자세한 이용안내는 홈페이지 참조



▶ 전시실



▶ 약도