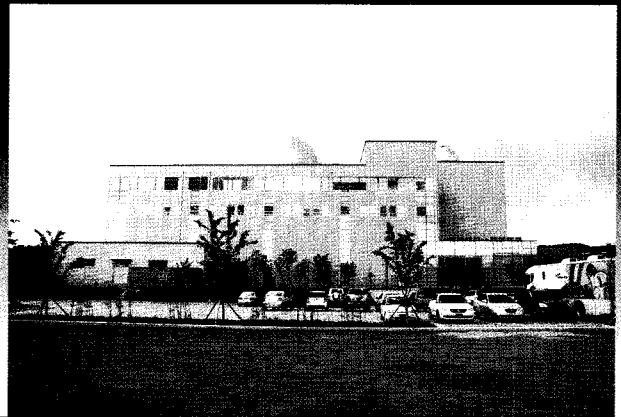


별을 내 가슴에

경상남도과학교육원 천체관

인간과 자연이 함께하는 과학탐구의 장을 목표로 2007년에 개관한 경상남도과학교육원은 테마별 전시관 및 천체관을 운영하고 있으며, 최첨단의 시설과 심화 기자재로 차별화된 체험교육 활동, 교원연수 및 연구를 지원하고 있다. 명실공히 경상남도 기초과학 교육의 메카로 자리매김하고 있다.



진주시 진성교육단지내에 위치한 경상남도과학교육원은 '화석문화재전시관'을 보유하고 있다. 화석문화재전시관은 세계적으로 희귀한 공룡발자국과 익룡발자국이 한자리에 혼재되어 바윗돌에 새겨진 화석을 자연 상태 그대로 보존한 화석노두(천연기념물 제 395호)를 전시관으로 만들었는데, 이 같은 형태의 전시관 중에서는 중국 사천성 쓰궁공룡박물관과 미국 유타주 국립공룡박물관에 이어 세계 세 번째이다.

건축면적 1만 9,415㎡에 지상 5층, 지하 1층 규모로 문화재 보호각(1286㎡), 과학원(1만 540㎡), 자연사관(1,236㎡) 등으로 구성돼 있다. 천체투영관, 천체관측실, 과학전시관, 자연사전시관, 물리·화학·생물·지구과학실습실, 문헌정보실, 곤충표본실, 전자현미경실, 원자현미경실, 이동과학차 등 최첨단 전시관과 과학기자재를 보유하고 있는 국내 최고의 과학교육원이다. 그 중 천체관 시설은 60cm 반사망원경과 4연식 다중관측 시스템을 가진 태양망원경시스템, 다수의 보조관측망원경을 갖추고 있으며, 16m 규모의 천체투영관은 광학·디지털 방식을 모두 구현할 수 있다.

경상남도과학교육원은 이러한 시설을 활용하여 학생들에게 보고, 만지고, 느끼는 꿈나르미과학교육, 스스로 참여하고 즐기는 과학교육활동, 맞춤형·선택형 교원연수, 체험중심의 과학관 및 특별실 등을 중점으로 운영을 하고 있다. 또한, 학생들의 기초과학교육 향상과 자기주도적 능

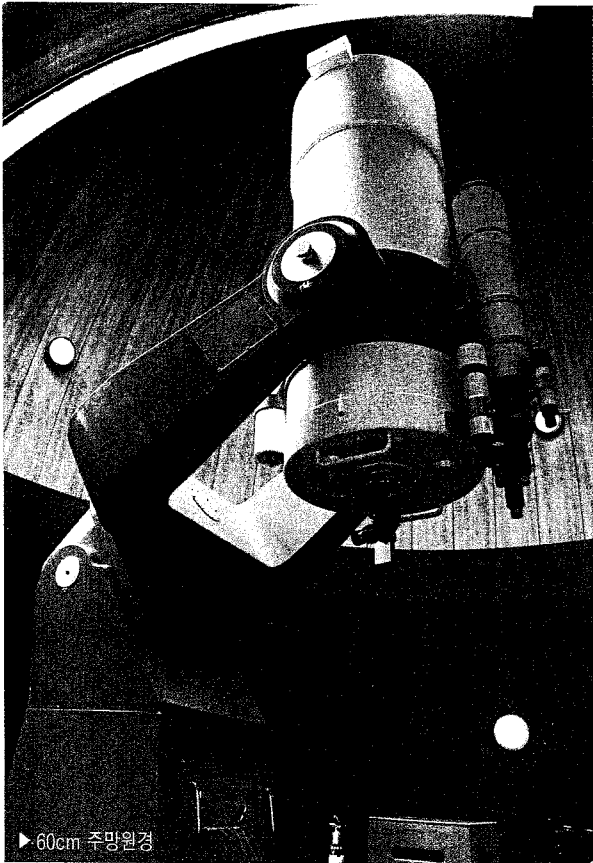
력을 지닌 창의적인 과학인재를 육성하는 데 매진하고 있다.

경상남도에 거주하고 있는 학생들 중 연간 5~6만 명이 본 과학교육원의 천체관을 통해 천문교육을 받고 있으며, 매월 1회 80~100명 정도의 시민을 위한 시민관측회도 실시하고 있다. 별자리 교육과 관측이 체계적으로 잘 되어 있고, 시민들에게 인기가 많아 매회 매진사례다. 그리고 시민들을 위한 천문교육을 확장하기 위해서 마산, 진주 등의 도시에 있는 문화교실에 천체교육 관련 강의도 지속적으로 실시하고 있다. 또한, 이동과학차를 이용해서 지리산 같은 산간오지 지역이나 섬 지역에 있는 학생들에게 '찾아가는 천체관측교실'을 운영하여 소외된 지역의 학생들에게 꿈과 희망을 불어넣어 주고 있다.

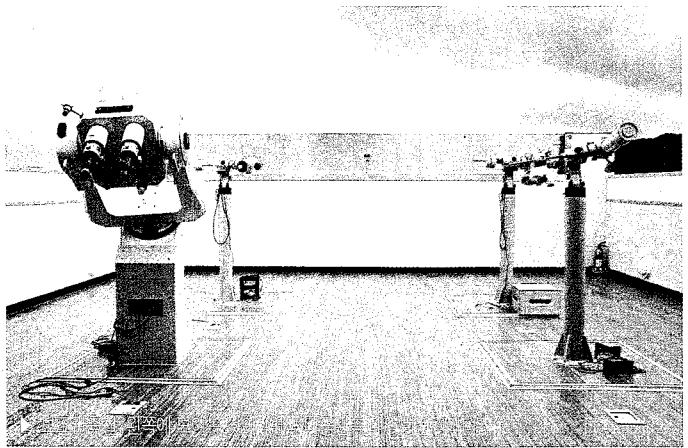
경상남도과학교육원의 천체담당 교사는 5명으로 타시도의 과학교육원에 비해 많은 편이다. 게다가 이 인원 모두 천문학 관련 석·박사 학위 소지자이고, 다년간의 아마추어 경력과 천문지도사 자격증을 갖고 있는 등 매우 우수한 인적 자원이다. 그래서 타시도지역의 과학교육원이나 관련 단체에서 경상남도 과학교육원의 '천문교육과 천문관련 시설'을 벤치마킹하고 있다.

향후 경상남도과학교육원은 학생들의 교육은 물론, 천문관련 연구 활동에도 전념하여 명실 공히 국내 천문교육관련 시설의 메카로 자리 잡고자 하는 계획을 갖고 있으며 이를 위해 노력하고 있다.

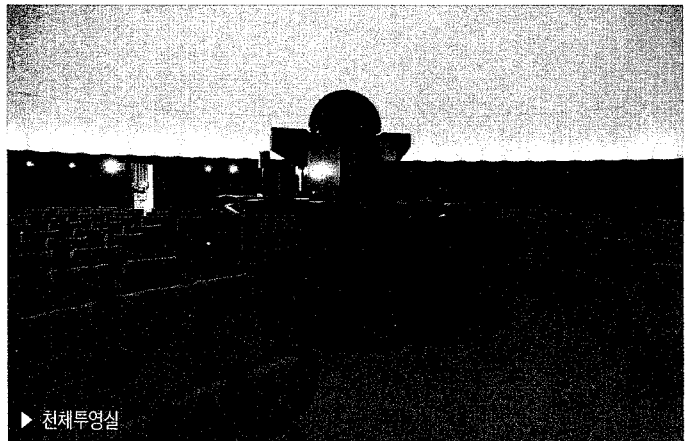




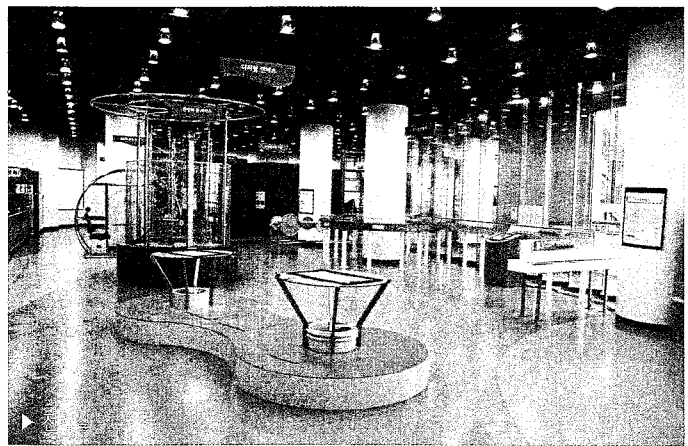
▶ 60cm 주망원경



▶ 천체투영실



▶ 천체투영실



■ 천문대 일반 현황

2007년 11월 1일 개원

경상남도 진주시 진성면 가진리 75-18

▶ 주요 시설

● 관측실

- 원형돔 : 직경 7m
- 주망원경 : 60cm 반사망원경
- 태양망원경시스템 : 4연식 다중관측 시스템
- 102mm 굴절망원경 2대
- 90mm 굴절망원경 2대
- 태양관측필터 2종류 : H- α 필터, 태양흑점필터 보유
- 기타 보조망원경 다수보유

● 천체투영실

- 돔 : 직경 16m
- 좌석수 : 143석(장애인 3석 포함)
- 광학식 및 디지털 복합식
- 4편의 실시간 영상물 및 7편의 전천 영상물 보유

▶ 홈페이지 : <http://www.gnse.kr>

연락처 : 천체관리실 055-760-8172

전시관 055-760-8150

▶ 자세한 이용안내는 홈페이지 참조



● 경상남도과학교육원

▶ 약도

