

축산물 유통동향

I 산지가격

가. 젓소

(2009년 8월 20일, 단위 : 천원/두)

구분 일시	송 아 지				수정 단계	초산 만삭	성 우			
	초유 떼기		분유 떼기				초산우	4산우	노폐우	수소
	암	수	암	수						
5월 30일	91	148	212	327	956	2,373	2,150	1,415	697	2,586
6월 10일	94	157	227	329	971	2,382	2,150	1,452	727	2,792
6월 20일	92	158	221	328	953	2,361	2,165	1,418	716	2,688
6월 30일	91	154	208	321	956	2,348	2,155	1,404	704	2,585
7월 10일	86	151	221	333	966	2,351	2,171	1,377	654	2,812
7월 20일	86	147	218	327	981	2,369	2,161	1,370	650	2,870
7월 30일	86	144	208	318	984	2,378	2,158	1,382	651	2,856
8월 10일	80	138	209	316	982	2,376	2,168	1,395	658	3,230
8월 20일	83	141	213	330	1,002	2,416	2,135	1,420	662	3,069

자료 : 농협중앙회(축산물 가격정보)

나. 한우

(2009년 8월 24일, 단위 : 천원)

구분	전년말월 평균	전년동월	전월	전순	현재	전일대비(%)		
		'08.08	'09.07	11~20	8.24			
산지 가격	큰소(600kg)	암	4,569	4,055	4,831	5,015	5,176	0.9
	송아지 (4~5월령)	수	1,463	1,458	2,176	2,277	2,369	2.8
		암	1,350	1,341	1,930	1,931	2,124	5.1
	송아지 (6~7월령)	수	-	-	2,549	2,657	2,678	2.1
		암	-	-	2,251	2,300	2,372	2.8

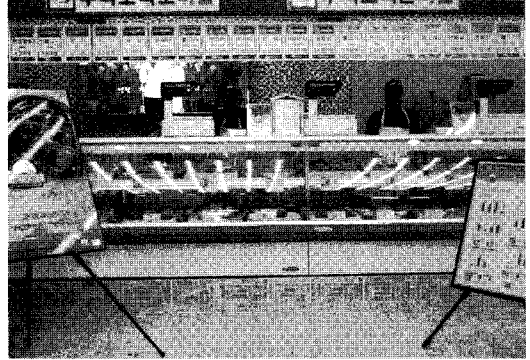
자료 : 농림부(축산물 가격동향)

축산물가격 유통동향

도매시장 옥우 지육경락값

(단위: 원/kg)

구분	8.21	8.24	8.25	
서울	농협	8,866	8,560	8,829
지	삼성식품(인천)	7,976	7,139	10,506
	신흥산업(대구)	9,240	8,050	-
방	부경축공(부산)	8,138	-	8,426
	동원산업(부산)	8,975	-	7,655
	김해산업(부산)	7,590	8,821	-



원유생산 관련

가. 원유위생등급별 원유생산량 구성비 (7월)

세균수 등급별 원유생산량 구성비 추이

(단위: %)

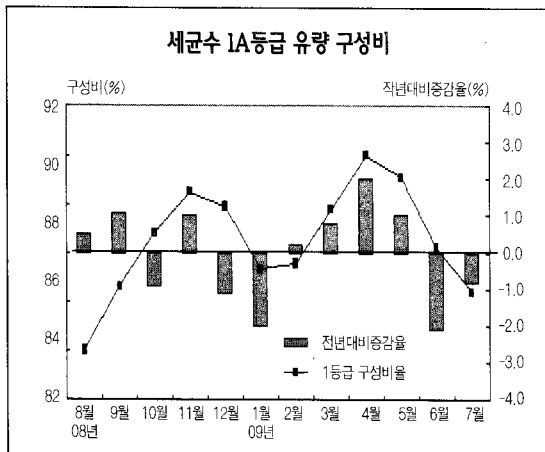
구분	구분	1A등급 (3만미만)	1B등급 (10만미만)	2등급 (25만미만)	3등급 (50만이하)	4등급 (50만초과)
		2009년	6월	88.2	9.6	1.9
	7월	86.4	11.0	2.1	0.4	0.1

체세포수 등급별 생산량 구성비 추이

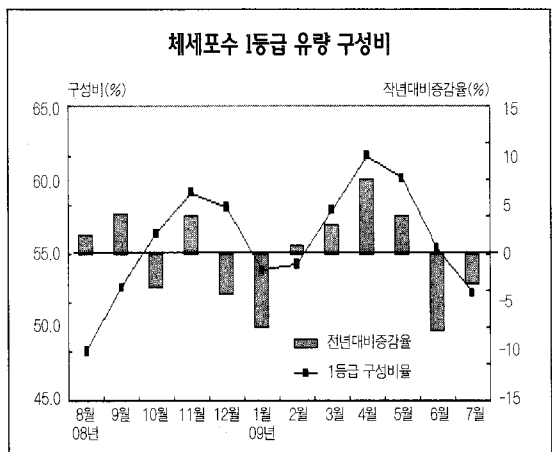
(단위: %)

구분	구분	1등급 (20만미만)	2등급 (35만미만)	3등급 (50만미만)	4등급 (75만이하)	5등급 (75만초과)
		2009년	6월	61.5	29.6	6.7
	7월	55.0	33.3	8.8	2.6	0.3

세균수 1A등급 유량 구성비



체세포수 1등급 유량 구성비



자료: 낙농진흥회

나. 분유재고 동향

(단위: 톤)

일 자		계	전지분유	탈지분유
2009년	6.10	8,531	439	8,092
	6.20	8,316	443	7,873
	6.30	7,637	360	7,277
	7.10	7,065	303	6,762
	7.20	6,682	368	6,314
	7.30	6,530	378	6,152
	8.10	6,560	376	6,184

자료: 한국유가공협회

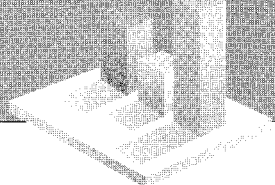
IV 유제품 수입 실적

가. '09. 1~7 유제품 수입실적

(단위: 톤, 천불)

품 목	수입량	'09. 1~7		'08. 1~7		대 비(%)	
		중량(A)	금액(B)	중량(A')	금액(B')	A/A'	B/B'
밀크와 크림(미농축)		2	7	2	14	100.0%	50.0%
크림(냉동/기타)		4,687	7,862	672	1,435	697.5%	547.9%
탈지분유		4,953	12,494	1,892	8,779	261.8%	142.3%
전지분유		653	2,349	792	3,773	82.4%	62.3%
연유		230	510	250	771	92.0%	66.1%
발효유		34	223	58	471	58.6%	47.3%
버터밀크		18	100	73	377	24.7%	26.5%
유장		17,380	15,797	20,474	25,398	84.9%	62.2%
버터		2,832	7,632	2,122	8,910	133.5%	85.7%
치즈		27,224	112,257	28,755	141,969	94.7%	79.1%
유당		6,378	4,693	8,472	12,830	75.3%	36.6%
카제인		3	33	1	11	300.0%	300.0%
합계		64,394	163,957	63,563	204,738	101.3%	80.1%

자료: 관세청



나. 코코아, 우유, 버터, 아이스크림 조제품

(단위 : 톤, 천불)

품 목	수입량	'09. 1~7		'08. 1~7		대 비(%)	
		중량(A)	금액(B)	중량(A')	금액(B')	A/A'	B/B'
조제분유/식료품		1,250	12,040	1,598	16,058	78.2%	75.0%
혼 합 분 유		14,111	40,484	16,043	69,361	88.0%	58.4%
버 터 조 제 품		13,439	36,777	12,404	50,263	108.3%	73.2%
아이스크림조제품		1,218	8,793	1,052	6,285	115.8%	139.9%

자료 : 관세청

V 쇠고기 및 부산물 수입실적

가. '09. 1~7 쇠고기 수입 실적

(단위 : 톤, 천불)

품 목	수입량	'09. 1~7		'08. 1~7		대 비(%)	
		중량(A)	금액(B)	중량(A')	금액(B')	A/A'	B/B'
냉 장 쇠 고 기		13,328	74,530	19,504	148,567	68.3%	50.2%
냉 등 쇠 고 기		58,739	205,359	100,935	378,486	58.2%	54.3%
합 계		72,067	279,889	120,439	527,053	59.8%	53.1%

자료 : 관세청

나. '09. 1~7 소 부산물 수입 실적

(단위 : 톤, 천불)

품 목	수입량	'09. 1~7		'08. 1~7		대 비(%)	
		중량(A)	금액(B)	중량(A')	금액(B')	A/A'	B/B'
설 육(냉 장)		140	944	481	4,088	29.1%	23.1%
허		8	20	9	46	88.9%	43.5%
꼬 리		1,608	5,001	2,678	16,395	60.0%	30.5%
족		157	219	745	1,540	21.1%	14.2%
소 의 장		2,374	2,941	2,088	3,532	113.7%	83.3%
기 타		8,821	26,199	9,629	34,931	91.6%	75.0%

자료 : 관세청