

# 축산물 유통동향

## I 산지가격

### 가. 젓소

(2009년 7월 30일, 단위 : 천원/두)

구분 일시	송 아 지				수 정 단 계	초 산 만 삭	성 우			
	초 유 때 기		분 유 때 기				초 산 우	4 산 우	노 폐 우	수 소
	암	수	암	수						
5월 10일	84	129	210	306	942	2,353	2,104	1,380	675	2,770
5월 20일	87	138	211	318	955	2,380	2,151	1,395	700	2,618
5월 30일	91	148	212	327	956	2,373	2,150	1,415	697	2,586
6월 10일	94	157	227	329	971	2,382	2,150	1,452	727	2,792
6월 20일	92	158	221	328	953	2,361	2,165	1,418	716	2,688
6월 30일	91	154	208	321	956	2,348	2,155	1,404	704	2,585
7월 10일	86	151	221	333	966	2,351	2,171	1,377	654	2,812
7월 20일	86	147	218	327	981	2,369	2,161	1,370	650	2,870
7월 30일	86	144	208	318	984	2,378	2,158	1,382	651	2,856

자료 : 농협중앙회(축산물 가격정보)

### 나. 한우

(2009년 7월 30일, 단위 : 천원)

구 분	전년말월 평균	전년동월 '08.07	전월 '09.06	전순 11~20	현재 7.30	전일대비(%)		
							산 지 가 격	큰소(600kg)
산 지 가 격	송아지 (4~5월령)	수	-	-	2,498	2,576	2,534	3.5
		암	-	-	2,138	2,288	2,146	2.4
	송아지 (6~7월령)	수	1,463	1,615	2,121	2,176	2,118	2.6
		암	1,350	1,538	1,869	1,961	1,996	-0.4

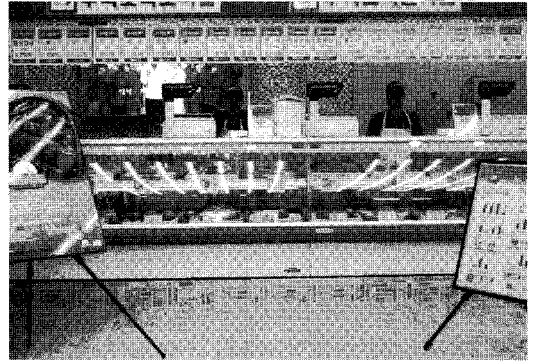
자료 : 농림부(축산물 가격동향)

## 축산물가격 유통동향

### 도매시장 육우 지육경락값

(단위: 원/kg)

구분		7.28	7.29	7.30
서울	농협	8,548	8,425	8,729
지	삼성식품(인천)	6,934	8,298	7,864
	신흥산업(대구)	8,271	9,182	8,295
방	부경축공(부산)	7,904	7,620	7,008
	동원산업(부산)	6,869	5,050	2,130
	김해산업(부산)	-	9,000	-



## 원유생산 관련

### 가. 원유위생등급별 원유생산량 구성비 (6월)

#### 세균수 등급별 원유생산량 구성비 추이

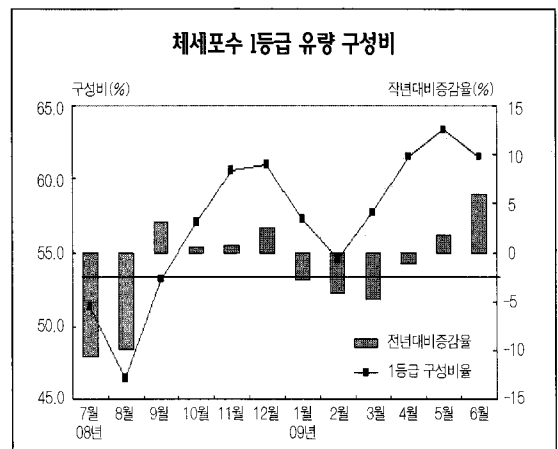
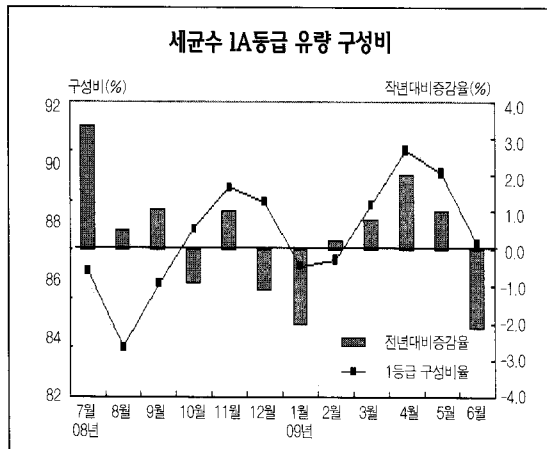
(단위 : %)

구분	구분	1등급 (3만미만)	1B등급 (10만미만)	2등급 (25만미만)	3등급 (50만이하)	4등급 (50만초과)
		2009년	5월	91.1	7.0	1.5
	6월	88.2	9.6	1.9	0.3	0.1

#### 체세포수 등급별 생산량 구성비 추이

(단위 : %)

구분	구분	1등급 (20만미만)	2등급 (35만미만)	3등급 (50만미만)	4등급 (75만이하)	5등급 (75만초과)
		2009년	5월	63.3	27.9	6.6
	6월	61.5	29.6	6.7	2.0	0.1



자료 : 낙농진흥회

### 나. 분유재고 동향

(단위 : 톤)

일 자		계	전지분유	탈지분유
2009년	5.10	9,557	628	8,929
	5.20	9,325	470	8,855
	5.30	9,151	473	8,678
	6.10	8,531	439	8,092
	6.20	8,316	443	7,873
	6.30	7,637	360	7,277
	7.10	7,065	303	6,762

자료 : 한국유가공협회

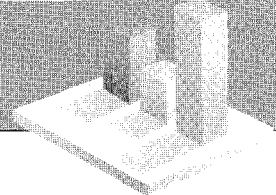
## IV 유제품 수입 실적

### 가. '09. 1~6 유제품 수입실적

(단위 : 톤, 천불)

품 목	수입량	'09. 1~6		'08. 1~6		대 비(%)	
		중량(A)	금액(B)	중량(A')	금액(B')	A/A'	B/B'
밀크와 크림(미농축)		1	4	2	11	50.0%	36.4%
크림(냉동/기타)		3,870	6,515	571	1,228	677.8%	530.5%
탈지분유		4,254	10,933	1,572	7,442	270.6%	146.9%
전지분유		563	2,115	688	3,272	81.8%	64.6%
연유		189	420	198	626	95.5%	67.1%
발효유		27	174	47	413	57.4%	42.1%
버터밀크		18	100	56	306	32.1%	32.7%
유장		15,059	14,078	16,969	21,102	88.7%	66.7%
버터		2,256	6,308	1,893	7,811	119.2%	80.8%
치즈		23,301	90,428	24,761	121,475	94.1%	74.4%
유당		5,554	4,149	7,556	11,436	73.5%	36.3%
카제인		3	28	1	11	300.0%	254.5%
합계		55,095	135,252	54,314	175,133	101.4%	77.2%

자료 : 관세청



### 나. 코코아, 우유, 버터, 아이스크림 조제품

(단위: 톤, 천불)

품 목	수입량	'09. 1~6		'08. 1~6		대 비(%)	
		중량(A)	금액(B)	중량(A')	금액(B')	A/A'	B/B'
조제분유/식료품		1,019	9,592	1,542	15,512	66.1%	61.8%
혼 합 분 유		11,236	33,128	13,025	57,790	86.3%	57.3%
버 터 조 제 품		11,050	30,788	10,352	41,217	106.7%	74.7%
아이스크림조제품		973	7,512	1,984	11,231	49.0%	66.9%

자료: 관세청

## V 쇠고기 및 부산물 수입실적

### 가. '09. 1~6 쇠고기 수입 실적

(단위: 톤, 천불)

품 목	수입량	'09. 1~6		'08. 1~6		대 비(%)	
		중량(A)	금액(B)	중량(A')	금액(B')	A/A'	B/B'
냉 장 쇠 고 기		11,239	62,296	16,785	128,629	67.0%	48.4%
냉 동 쇠 고 기		49,786	174,290	87,673	317,500	56.8%	54.9%
합 계		61,025	236,586	104,458	446,129	58.4%	53.0%

자료: 관세청

### 나. '09. 1~6 소 부산물 수입 실적

(단위: 톤, 천불)

품 목	수입량	'09. 1~6		'08. 1~6		대 비(%)	
		중량(A)	금액(B)	중량(A')	금액(B')	A/A'	B/B'
설 육(냉 장)		119	778	420	3,592	28.3%	21.7%
허		7	19	9	46	77.8%	41.3%
꼬 리		1,426	4,413	2,427	15,072	58.8%	29.3%
족		110	164	707	1,463	15.6%	11.2%
소 의 장		2,070	2,596	1,831	3,165	113.1%	82.0%
기 타		7,641	22,527	8,484	31,171	90.1%	72.3%

자료: 관세청