

축산물 유통동향

산지가격

가. 젓소

(2009년 6월 30일, 단위 : 천원/두)

구분 일시	송 아 지				수정 단 계	초 산 만 식	성 우			
	초유 때 기		분유 때 기				초산우	4산우	노폐우	수 소
	암	수	암	수						
4월 10일	84	124	209	303	925	2,359	2,132	1,387	700	1,800
4월 20일	87	126	203	299	927	2,352	2,121	1,399	696	1,900
4월 30일	87	130	204	300	935	2,343	2,113	1,382	666	2,705
5월 10일	84	129	210	306	942	2,353	2,104	1,380	675	2,770
5월 20일	87	138	211	318	955	2,380	2,151	1,395	700	2,618
5월 30일	91	148	212	327	956	2,373	2,150	1,415	697	2,586
6월 10일	94	157	227	329	971	2,382	2,150	1,452	727	2,792
6월 20일	92	158	221	328	953	2,361	2,165	1,418	716	2,688
6월 30일	91	154	208	321	956	2,348	2,155	1,404	704	2,585

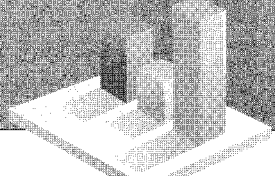
자료 : 농협중앙회(축산물 가격정보)

나. 한우

(2009년 6월 29일, 단위 : 천원)

구 분	전년말월 평균	전년동월	전월	전순	현재	전일대비(%)		
			'08.06	'09.05	11~20		6.29	
산 지 가 격	큰소(600kg)	암	4,569	4,301	4,698	4,758	4,732	-0.9
	송아지 (4~5월령)	수	-	-	2,324	2,495	2,056	-3.2
		암	-	-	2,028	2,191	1,791	-5.3
	송아지 (6~7월령)	수	1,463	1,738	1,989	2,122	2,474	-7.0
		암	1,350	1,670	1,718	1,870	2,168	-9.4

자료 : 농림부(축산물 가격동향)

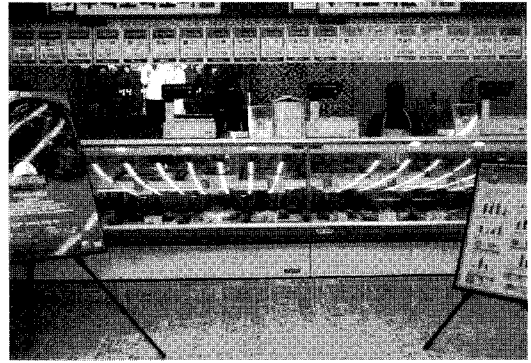


축산물가격 유통동향

도매시장 육우 지육경락값

(단위: 원/kg)

구 분		6.26	6.29	6.30
서울	농 협	8,013	8,079	8,510
지방	삼성식품(인천)	7,706	5,002	7,142
	신흥산업(대구)	8,252	4,500	9,628
	부경축공(부산)	6,207	4,520	5,520
	동원산업(부산)	5,378	-	7,527
	김해산업(부산)	-	6,259	-



원유생산 관련

가. 원유위생등급별 원유생산량 구성비 (5월)

세균수 등급별 원유생산량 구성비 추이

(단위 : %)

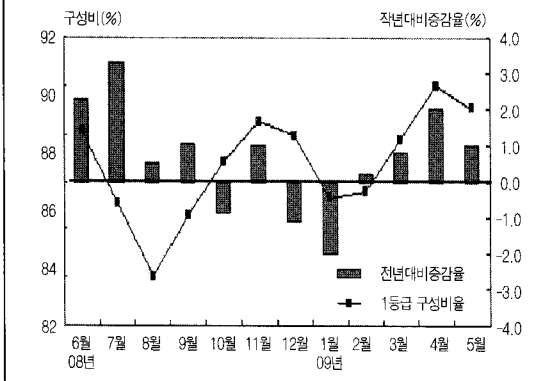
구 분		1A등급 (3만미만)	1B등급 (10만미만)	2등급 (25만미만)	3등급 (50만이하)	4등급 (50만초과)
2009년	4월	92.0	6.4	1.3	0.3	0.1
	5월	91.1	7.0	1.5	0.3	0.1

체세포수 등급별 생산량 구성비 추이

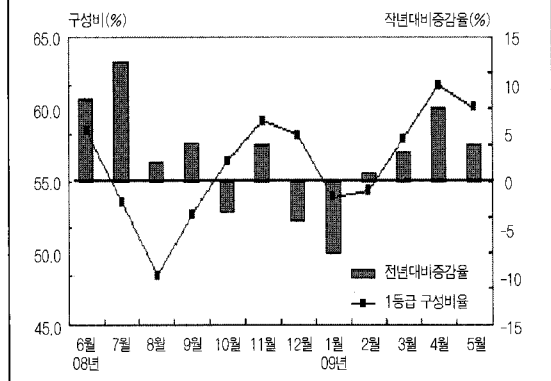
(단위 : %)

구 분		1등급 (20만미만)	2등급 (35만미만)	3등급 (50만미만)	4등급 (75만이하)	5등급 (75만초과)
2009년	4월	61.5	28.9	7.2	2.2	0.2
	5월	63.3	27.9	6.6	2.0	0.1

세균수 1A등급 유량 구성비



체세포수 1등급 유량 구성비



자료 : 낙농진흥회

나. 분유재고 동향

(단위 : 톤)

일 자		계	전지분유	탈지분유
2009년	4.20	9,860	478	9,382
	4.30	9,517	484	9,033
	5.10	9,557	628	8,929
	5.20	9,325	470	8,855
	5.30	9,151	473	8,678
	6.10	8,531	439	8,092
	6.20	8,316	443	7,873

자료 : 한국유가공협회

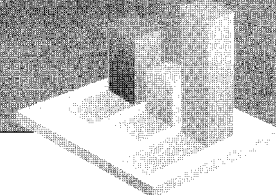
Ⅳ 유제품 수입 실적

가. '09. 1~5 유제품 수입실적

(단위 : 톤, 천불)

품 목	수입량	'09. 1~5		'08. 1~5		대 비(%)	
		중량(A)	금액(B)	중량(A')	금액(B')	A/A'	B/B'
밀크와 크림(미농축)		1	4	2	11	50.0%	36.4%
크림(냉동/기타)		2,922	4,880	404	868	723.3%	562.2%
탈지분유		3,438	9,211	1,302	6,275	264.1%	146.8%
전지분유		472	1,908	605	2,873	78.0%	66.4%
연유		134	303	130	452	103.1%	67.0%
발효유		20	119	48	412	41.7%	28.9%
버터밀크		14	76	44	227	31.8%	33.5%
유장		12,258	11,733	14,403	17,600	85.1%	66.7%
버터		1,418	4,606	1,734	7,032	81.8%	65.5%
치즈		19,317	84,586	20,611	100,346	93.7%	84.3%
유당		3,987	2,704	6,231	9,733	64.0%	27.8%
카제인		2	23	1	11	200.0%	209.1%
합계		43,983	120,153	45,515	145,840	96.6%	82.4%

자료 : 관세청



나. 코코아, 우유, 버터, 아이스크림 조제품

(단위 : 톤, 천불)

품 목	수입량	'09. 1~5		'08. 1~5		대 비(%)	
		중량(A)	금액(B)	중량(A')	금액(B')	A/A'	B/B'
조 제 분 유 / 식 료 품		893	8,130	1,106	10,507	80.7%	77.4%
혼 합 분 유		8,802	27,246	10,493	47,012	83.9%	58.0%
버 터 조 제 품		7,869	23,480	8,455	33,064	93.1%	71.0%
아이스크림조제품		777	6,502	642	3,569	121.0%	182.2%

자료 : 관세청

V 최고기 및 부산물 수입실적

가. '09. 1~5 최고기 수입 실적

(단위 : 톤, 천불)

품 목	수입량	'09. 1~5		'08. 1~5		대 비(%)	
		중량(A)	금액(B)	중량(A')	금액(B')	A/A'	B/B'
냉 장 식 고 기		9,269	51,596	14,534	111,583	63.8%	46.2%
냉 동 식 고 기		41,413	145,119	77,133	277,974	53.7%	52.2%
합 계		50,682	196,715	91,667	389,557	55.3%	50.5%

자료 : 관세청

나. '09. 1~5 소 부산물 수입 실적

(단위 : 톤, 천불)

품 목	수입량	'09. 1~5		'08. 1~5		대 비(%)	
		중량(A)	금액(B)	중량(A')	금액(B')	A/A'	B/B'
설 육 (냉 장)		105	669	360	3,084	29.2%	21.7%
허		7	19	8	43	87.5%	44.2%
꼬 리		1,256	3,887	2,244	14,042	56.0%	27.7%
족		77	109	663	1,372	11.6%	7.9%
소 의 장		1,808	2,344	1,494	2,644	121.0%	88.7%
기 타		6,196	78,117	7,289	27,047	85.0%	288.8%

자료 : 관세청