

설계경기 | Competition

강남 도곡 1 문화센터

Dogok-1 Cultural Center

당선작 / 이승연 ^{정회원} · 김태명
(주.원양 건축사사무소)
+ 정무웅(단국대학교 교수)

대지위치 서울특별시 강남구 도곡동 892-6번지
지역지구 제3종 일반주거지역
주요용도 문화 및 집회시설(뮤지컬전용극장), 공공업무시설(주민자치센터), 전시장, 문화센터, 도서관 등
대지면적 2,812.00㎡
건축면적 1,320.12 ㎡
연 면 적 14,443.00㎡
건 폐 율 46.94%
용 적 률 145.97%
규 모 지하 5층, 지상 6층
발 주 처 강남구청
설계담당 총괄_심재한
최준섭, 장정우, 염창선, 정우정, 정미선,
정승철, 김수현, 송재준, 정혜린

Interfusing and Interflowing...
주거단지의 중심에 위치하고 있으며, 도시와 자연의 점이 지역에 위치한 대지의 특성을 고려하여 도시속에 열린 마당으로서 주민들의 활동을 담아내는 역할을 부여하고, 자연의 연계를 통해 문화공간에 자연이 스며들 수 있도록 하였다. 본 계획안은 문화, 복지, 행정 서비스를 아우르는 복합주민센터로서 지역사회를 아우를 수 있는 도시의 쉼터를 제공하는 문화예술의 중심지로서의 역할을 기대한다.

Culture Crystal

-도곡의 문화를 담아 도시를 빛내는 단 하나의 보석같은 문화센터

동명(名)의 유래인 돌(石)을 도곡문화센터의 기본적인 이미지로 설정한다. 대지에 놓여진 '하나의 돌'은 지역이 가진 과거와 현재의 문화를 담아내어, 주민들의 활동을 통해 도곡의 빛나는 문화

의 보석이 될 것이다.

그 중심공간은 밝게 빛나는, 투명한 공간이며, 열린 마당과 입체적으로 연계되어 자연스런 진입을 유도한다. 이를 둘러싸고 있는 스킨은 Solar system과 변화하는 LED sign을 적용하여 신, 재생 에너지의 효과와 활동적인 이미지의 파사드를 갖게 된다.

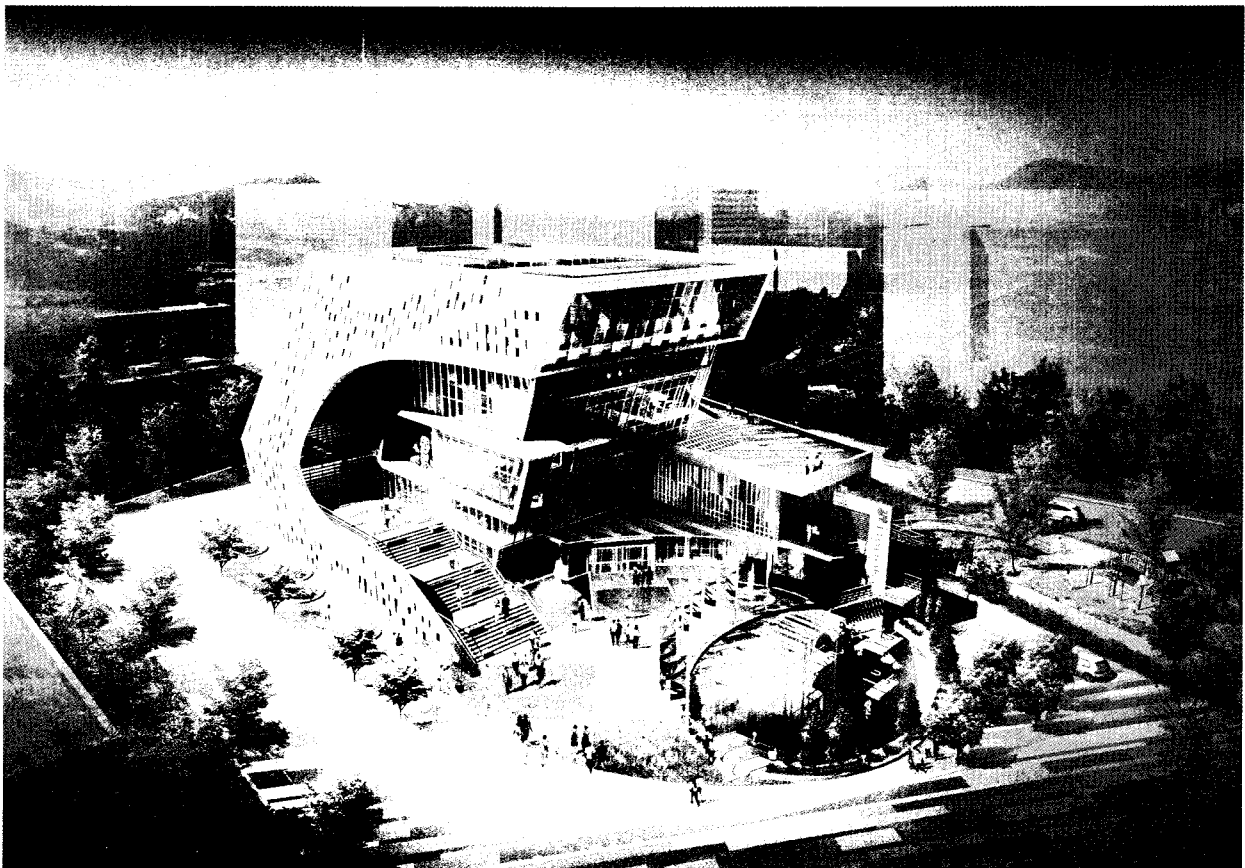
Minimum box & Maximum plaza

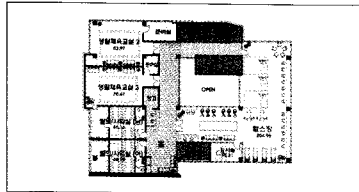
-집약된 볼륨과 입체적으로 확장된 저층부 계획으로 주민을 위한 열린 마당

다양한 프로그램을 최소한의 볼륨에 효율적으로 집적하여 최대한 넓은 면적의 광장을 만들어 낸다.

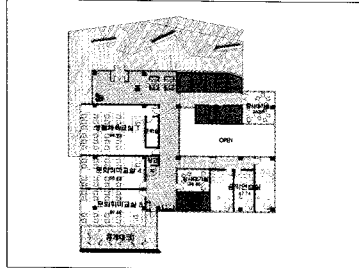
이 광장은 도심속 공원의 역할로서 주민 소통의 중심 장소가 될 것이다.

이러한 외부공간의 확보는 복합적인 프로그램간에 일어날 수 있는 시각적, 공간적 간섭을 최소화하고, 다양한 외부활동을 입체적으로 담아내는 열린 마당으로 계획하였다. ■

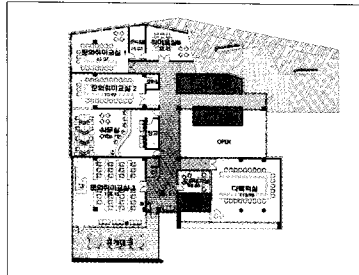




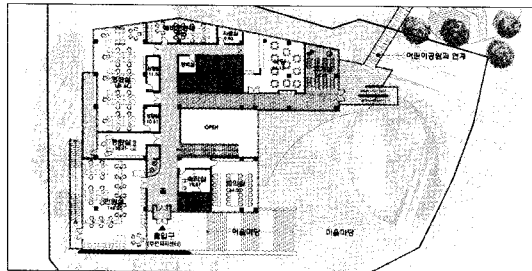
5층 평면도



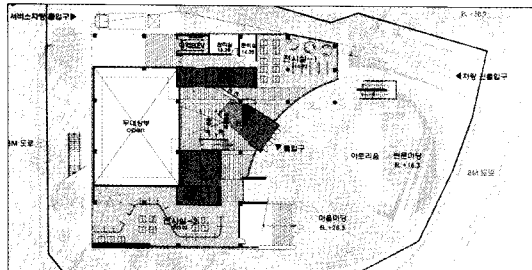
4층 평면도



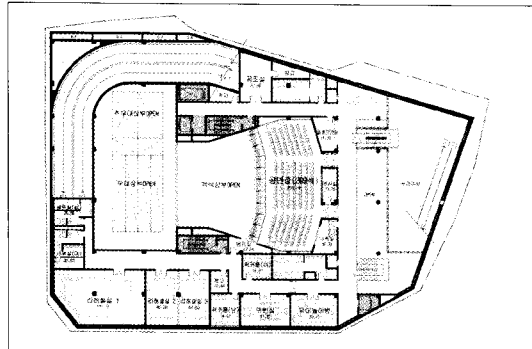
3층 평면도



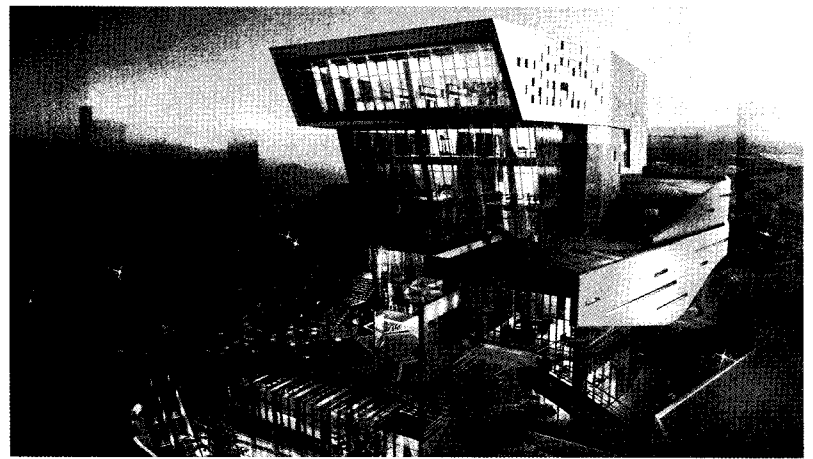
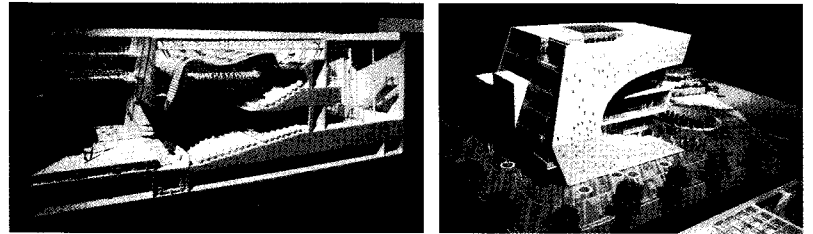
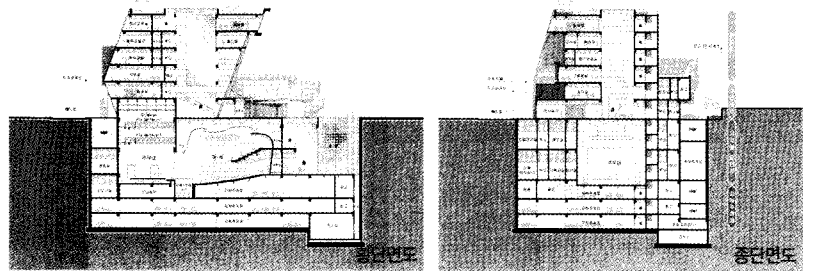
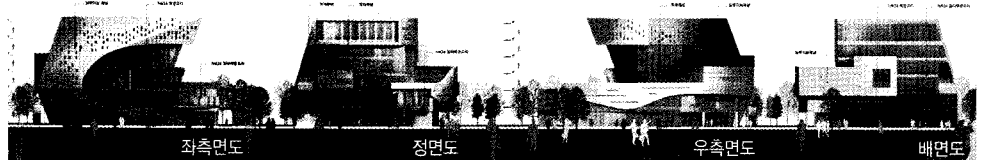
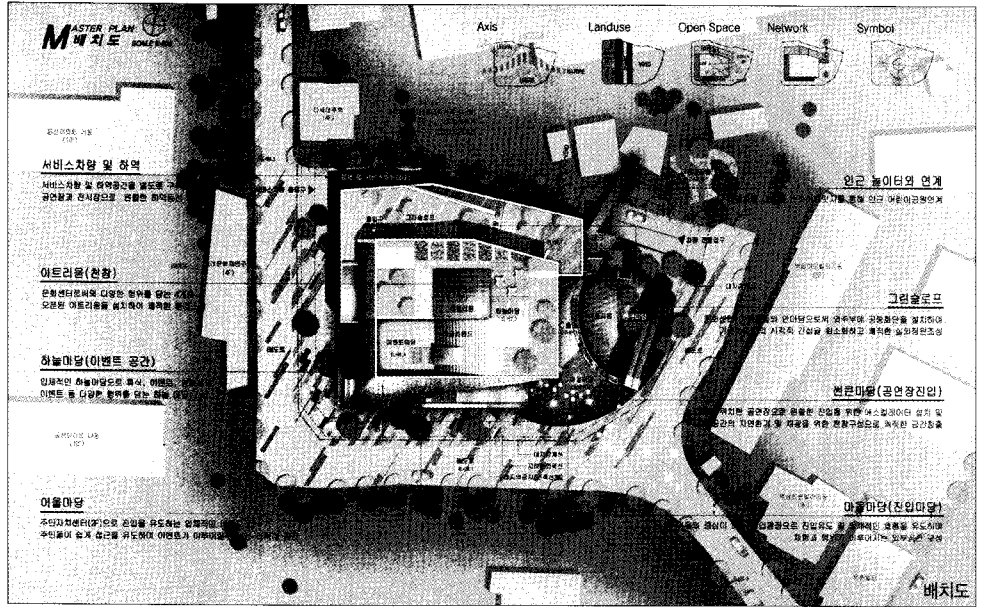
2층 평면도



1층 평면도



지하 1층 평면도



강남 도곡 1 문화센터

Dogok-1 Cultural Center

우수작 / 김병현 정회원
(주.창조 종합건축사사무소)

대지위치 서울 강남구 도곡동 892-6
지역지구 제3종 일반주거지역
주요용도 주민자치센터, 뮤지컬공연장, 문화센터,
도서관
대지면적 2,812㎡
건축면적 1,405㎡
연면적 14,184㎡
건폐율 49.97%
용적률 148.47%
규모 지하 4층, 지상 6층,
설계담당 양웅, 정석호, 지종훈, 전지영, 김태훈,
황보애, 김재현, 정우선, 김혜미, 정우량,
홍순필, 김혜연, 김진형, 허재원

Split Site

Split site strategy creates an artificial cavity which is activated by the circulation of people and activities flowing through the space.

분화된 대지와 매스는 공용공간을 형성시켜, 자연스러운 공간적 위계와 주민의 활동적 교류를 만들어낸다.

Macro/Micro Urban Connection

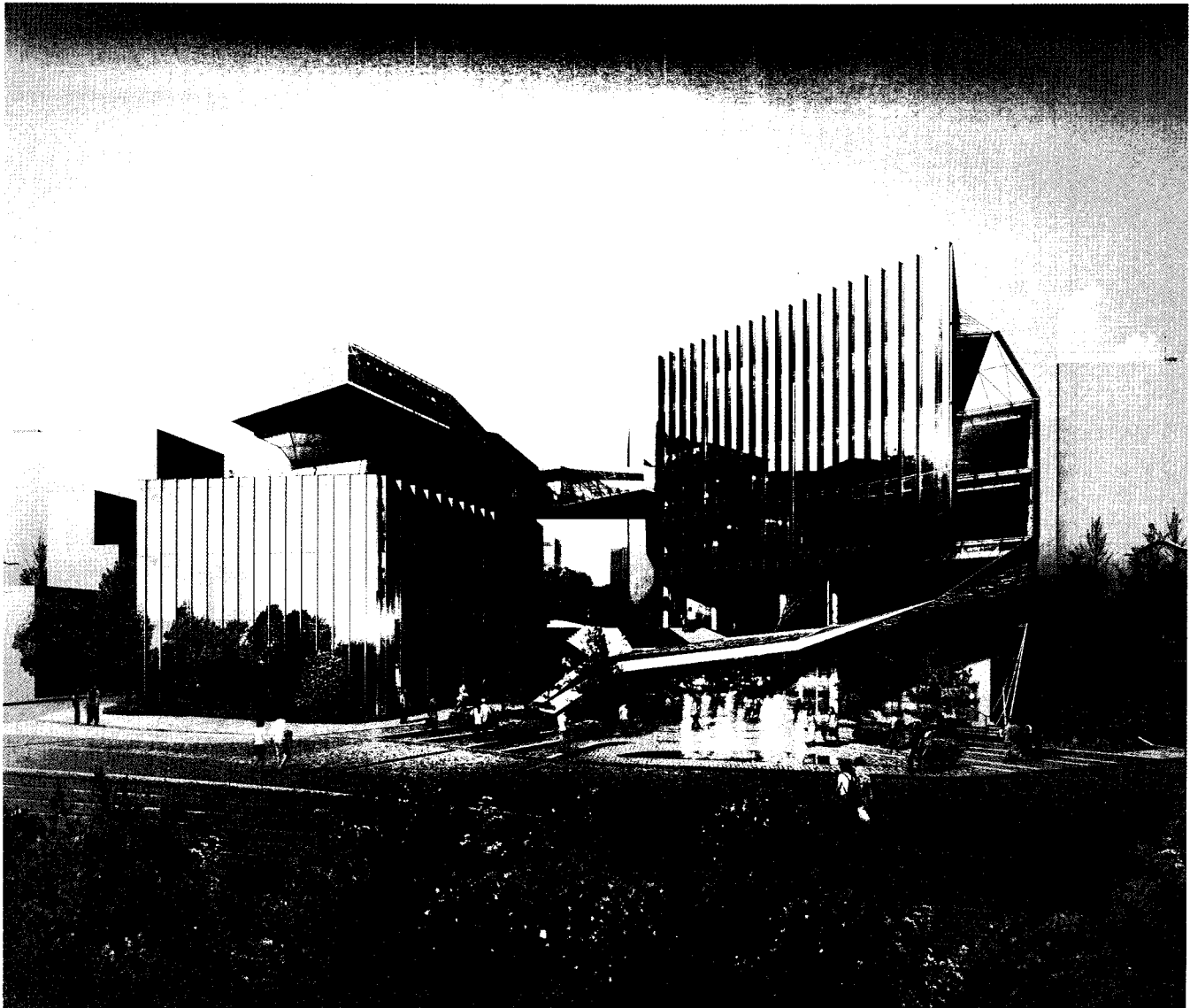
Duality of human and urban scale and daytime and nighttime use.

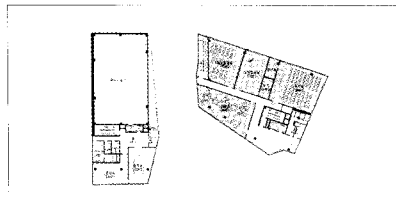
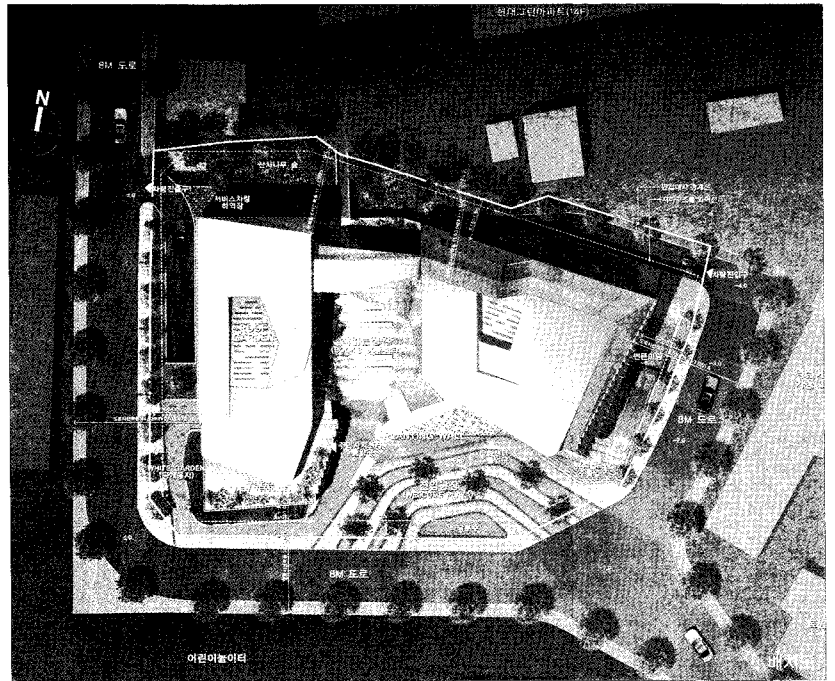
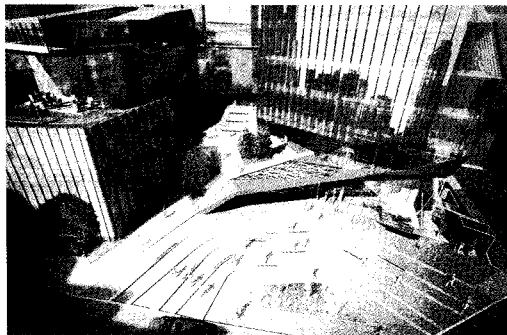
도시적 맥락의 성격을 내포하는 단위 자치 센터를 이해하고 사용시간대 별의 전략을 제시한다.

Theater as Anchor

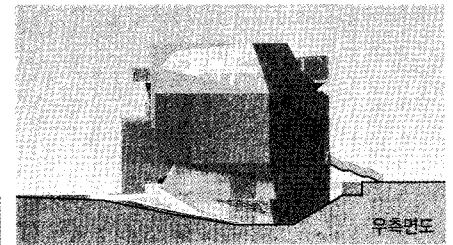
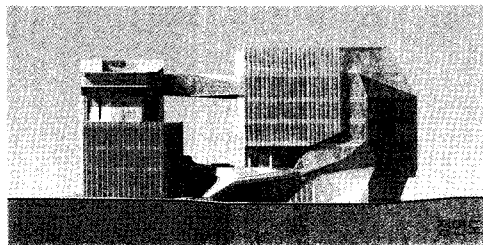
The theater is an anchor on which the other programs form and manipulate around.

뮤지컬 극장이라는 상징적이고 공간적인 구심점을 형성하고, 공용공간과 함께 간결하게 정리되어 있는 문화센터 및 주민자치 센터를 그 주변에 배치한다. **㉠**

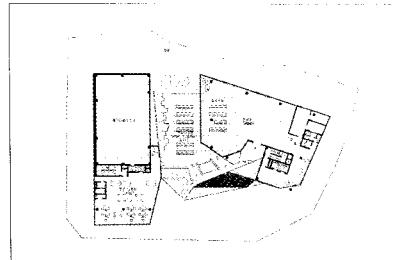




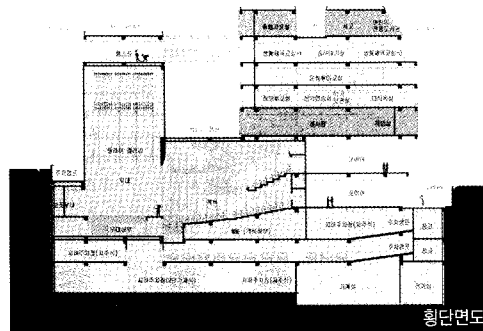
3층 평면도



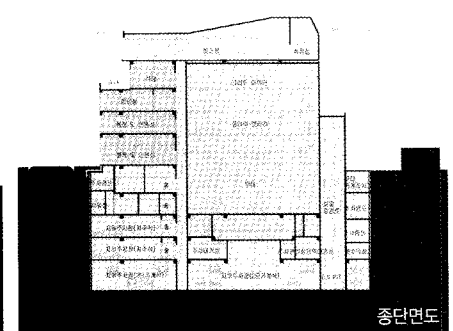
우측면도



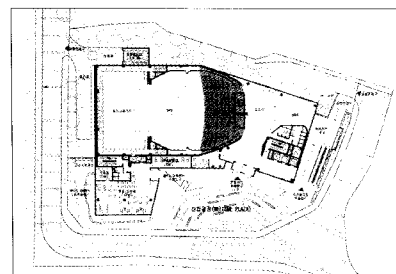
2층 평면도



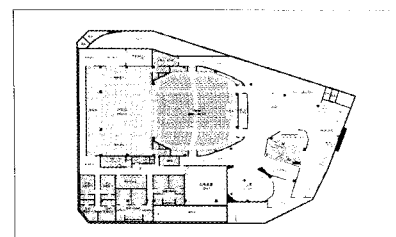
횡단면도



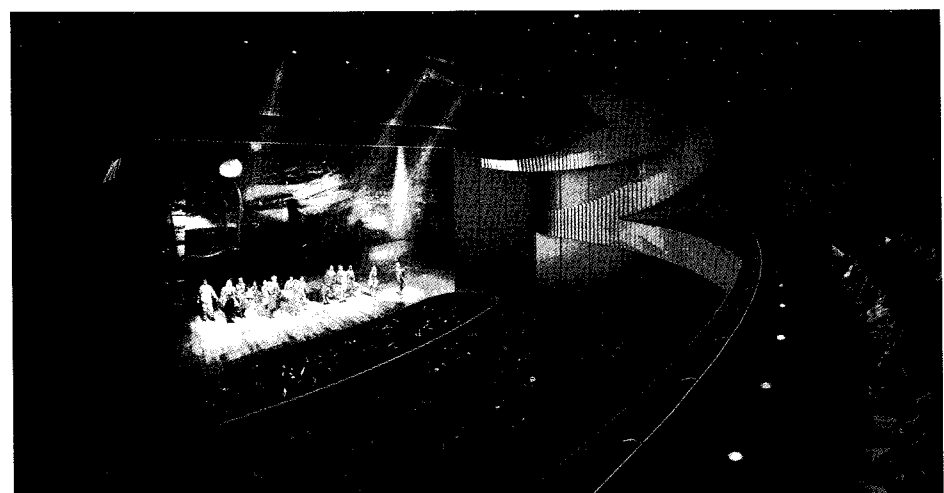
종단면도



1층 평면도



지하 1층 평면도



강남 도곡 1 문화센터

Dogok-1 Cultural Center

가 작 / 조주환 주최
(주.시아플랜 건축사사무소)

대지위치 서울시 강남구 도곡동 892-6번지
지역지구 제3종 일반주거지역
주요용도 문화 및 집회시설, 업무시설
대지면적 2,812㎡
건축면적 1,385.42㎡
연 면 적 14,362.13㎡
건 폐 율 49.27%
용 적 륜 135.46%
규 모 지하 5층, 지상 5층,
설계담당 윤정현, 김창국, 장항준, 조계원, 김영선,
박명재, 원소운, 이상현, 윤지운, 윤정옥,
김혜림, 권혁석

■ Concept

도곡1 문화센터는 도시의 주변 맥락에 대응하여 새로운 질서를 부여하여야 한다.

지역문화에 대한 공공성 확보를 위해 전면광장과 후면부 공원을 계획하여 비율을 최대화하였고, 주민자치센터의 접근성 및 개방성을 고려하여 배치를 계획하였다. 수직적으로는 문화센터와 공연장 사이 지역에 열린 입체 데크를 구성하여 도시와 문화공간 간의 완충역할로 유기적인 공간구성과 문화·교류·소통의 장을 제공한다.

행정, 문화, 교육이 어우러지는 지역문화의 중심이 되고자 현악기의 Scroll eye를 모티브로 한 Harmony Icon을 통하여 새로운 문화의 울림을 형상화하고 도심에 아름다운 문화의 선율을 그려보고자 하였다.

Harmony Icon은 사람, 자연, 문화 중심의 생활을 담는 공간이며 지역의 Identity와 Community를 실현하는 장이다. 입체보행데크를 통한 공간의 변화는 소통과 교류의 장이며 사람들의 자연스런 유입을 통해 건축과의

또 다른 만남을 제공할 것이다. 또한 공연장의 주출입 공간인 Eco Atrium은 빛의 유입을 통한 수직적 공간연계·빛과 소리의 특별한 공간을 창출하게 된다. 친환경적 요소와 Digital Surface를 동시에 접목시킨 Eco Roof는 살아 숨쉬는 자연을 제공한다.

■ 건축계획의 특징

Sound Cone (문화의 아이콘, 에코아트륨)

- 공연장 주출입 공간으로서 지상·지하시설의 연계 및 지역의 랜드마크 역할

Galley Deck (문화, 교류, 소통의 장)

- 2층 Deck에 전시시설, 카페테리아의 설치로 문화교류 및 만남의 장 마련

Eco Roof (살아숨쉬는 자연의 장)

- 친환경 요소로 BIPV, 옥상정원, Digital Eco Surface 설치

이 3가지의 주요계획을 통하여 문화센터의 기능이 지역문화 발전의 구심점과 지역의 랜드마크가 되고자 하였다. ■

