

회원작품 | Works



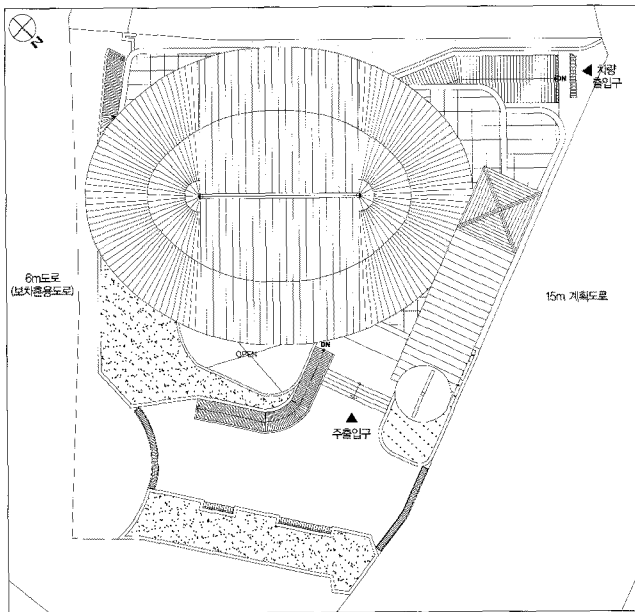
이혁희 / 정회원, (주)종합건축사사무소 다원건축그룹
by Lee, Hyeok-hui, KIRA

약력
• 한양대학교 건축공학과 졸업
주요작품
수원서광교회, 전주바울교회, 강릉교회 외

고등제일교회
Godeung First Church

● 배치도

● 건축개요



대지위치	경기도 성남시 수정구 고등동 418-1 외 6필지
지역/지구	제1종일반주거지역
주요용도	종교시설
대지면적	902.00m ²
건축면적	445.89m ²
연면적	2,592.41m ²
건폐율	49.43%
용적률	140.34%
규모	지하 2층, 지상 3층
구조	철근콘크리트, 목구조(지붕)
외부마감	토속벽돌, 라인징크(지붕), 종탑 노출콘크리트
내부마감	집성목, 타공 흡음보드, 흡음보드, 인테리어 치장타공판, VP도장
구조설계	사림구조
설비설계	이레ENC
시공사	(주)가손 종합건설
설계담당	오세원, 주신덕, 김성한, 김효준



Location 418-1, Godeung-dong, Sujeong-gu, Seongnam-si, Gyeonggi-do, Korea

Site area	902.00m ²
Bldg area	445.89m ²
Gross floor area	2,592.41m ²
Bldg coverage ratio	49.43%
Gross floor ratio	140.34%
Structure	R,C+Wood
Bldg. Scale	B2, F3





서울공항공근처의 개발제한구역에서 해제된 지역으로, 성남 고등지구 제1종지구단위계획 층수제한 3층, 높이제한 10m으로 불리한 조건이지만 높이제한을 극복하기 위한 집성목 목구조를 이용하여 지붕틀을 만들고 천정을 노출마감이 되게 하여 공간을 최대도 확보하였다. 지붕을 경사로 처리하여 인센티브 1.5m를 적용하였다.

지하 2층은 주차공간이며, 주차장까지 선큰(Sunken)을 뚫어 채광과 환기가 이루어지게 했다. 지하 1층은 채광이 잘되는 선큰(Sunken)가든과 식당, 주방, 교육실이 있다. 식당은 자연채광과 자연환기가 가능하여 냄새와 지하의 습기문제까지도 해결하였다. 1층은 어린이집과 교회교육관으로 분리되어 있으며 각각의 출입구가 있다. 그리고 2층은 소예배실과 목양실, 사무실이 있으며, 3층은 본당과 자모실이 있다.

이 계획의 주안점은 교회의 상징성과 지역의 상징성을 대변하는 이미지 창출이었다. (성령의 햇불종탑이 지역 사회를 밝힘)

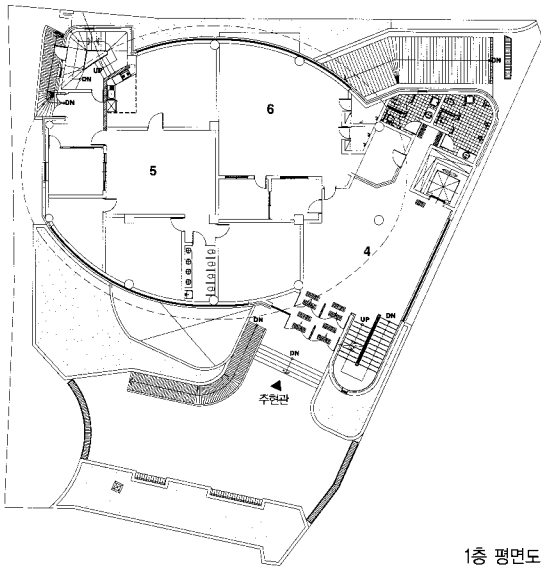
대지의 형태는 사각에 가까운 부정형으로 북측과 남측에 도로가 접해 있고 대지의 고저차로 남측은 경사로 되어있다. 북측과 남측 모두 보행자의 출입이 가능하도록 계획되었으며 북측으로 지하주차장 출입구가

계획되어있다.

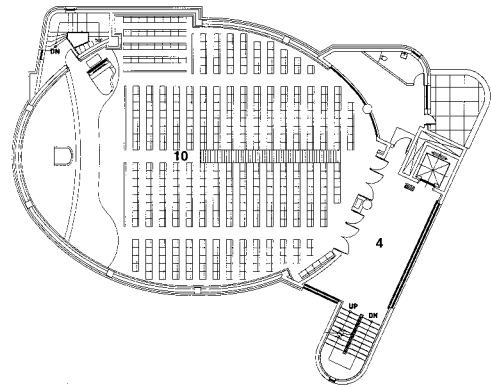
지역주민들의 출입이 용이하도록 되어 있어 외부공간으로 부터의 내부공간으로 발걸음이 저절로 옮겨질 것이다. 마당을 통해 화합을 유도하며 외부조경과 지하 선큰가든 등을 통해 친숙함을 더 할 것이다. 낮은 건물이지만 각층에 엘리베이터를 설치함으로써 노약자 및 장애인들을 비롯한 많은 사람들의 편의를 제공할 것이다.

교회에서 본당은 예배를 통해 하나님을 만나고 성도들 간의 교제가 일어나는 아주 중요한 공간이다. 낮은 층고의 고민을 해결하기 위하여 과감하게 노출 천정을 선택하였고, 구조와 인테리어를 동시에 해결하기 위해 구조목인 집성목을 사용하여 예배공간으로서의 엄숙함과 중후함을 가지게 되었다. 시공시 스프링클러 배관, 에어컨 배관, 조명기구 등의 노출이 가장 큰 고민이었으나 시뮬레이션을 통해 가장 간섭이 적은 곳을 선정해 오히려 인테리어의 미를 더하였다. 타원형의 예배공간은 방주를 상징하며 잃어버린 영혼을 구원하는 노아의 방주를 연상케 한다.

징크지붕은 산화가 끝난 상태이므로 동판처럼 색이 변하지 않으며 수십년동안 은은한 은빛의 교회로 찬란함을 더하여 줄 것이다. ■

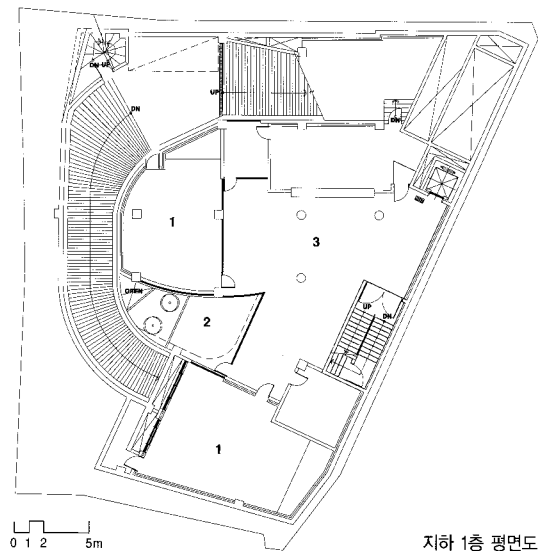


1층 평면도

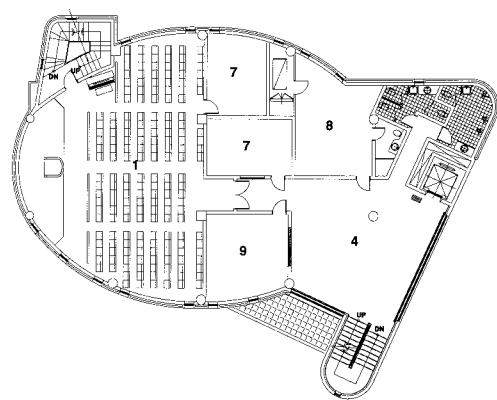


3층 평면도

- | | | |
|------------|----------|---------|
| 01_ 소예배실 | 05_ 어린이집 | 09_ 사무실 |
| 02_ SUNKEN | 06_ 교육관 | 10_ 예배당 |
| 03_ 식당 | 07_ 교육실 | |
| 04_ 친교홀 | 08_ 목양실 | |



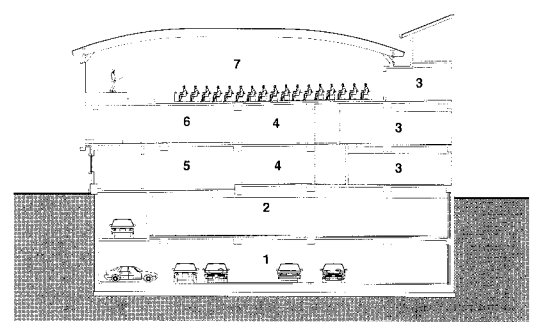
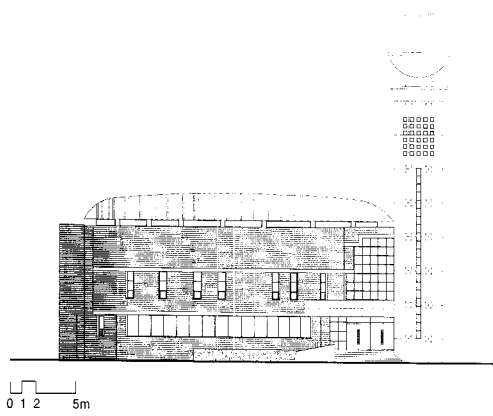
지하 1층 평면도



2층 평면도

0 1 2 5m

- 01_ 주차장
- 02_ 식당
- 03_ 친교홀
- 04_ 교육관
- 05_ 어린이집
- 06_ 소예배실
- 07_ 예배당



정면도

횡단면도

- 1~2_ 본당
- 3_ 본당 천정 장식막
- 4_ 2층 소예배실

