

회원작품 | Works



주홍철 / 정회원, 회람 건축사사무소
by Joo, Heung-cheol, KIRA

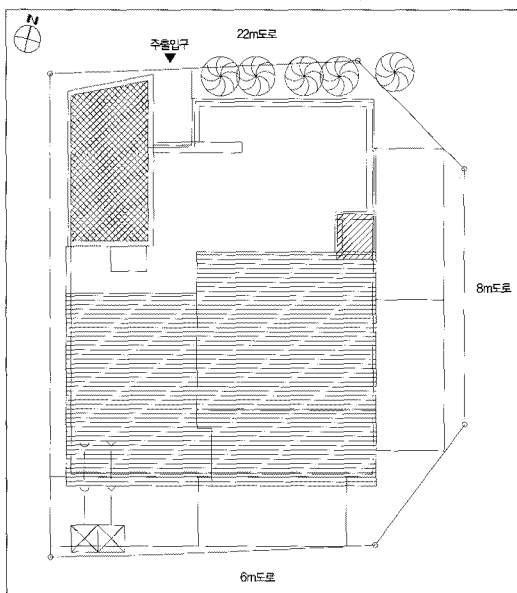
약력
• 충북대학교 건축공학과
• (주)선엔지니어링 근무

주요작품
보령시주택, 인우원 사회복지시설, 공주 상신리 주택,
중국 북경 S-Polyteck 공장 외

1080
Ilgong Palgong

● 배치도

● 건축개요



- 대지위치 청주시 흥덕구 산남동 1080
- 지역/지구 제1종 일반주거지역
- 주요용도 주택, 소매점
- 대지면적 211.9m²
- 건축면적 124.23m²
- 연면적 360.99m²
- 건폐율 58.63%
- 용적률 170.36%
- 규모 지상 3층
- 구조 철근콘크리트조
- 내부마감 화강석, 수성도료
- 외부마감 화강석, 치장벽돌, 적삼목
- 인테리어 (주)아산 신중국
- 전기설계 태창전기
- 설비설계 대웅 엔지니어링
- 구조설계 황두 엔지니어링(주)
- 시공사 오봉조
- 설계담당 박홍석



- Location 1080, Sannam-dong, Heungdeok-gu, Cheongju-si, Korea
- Site area 211.9m²
- Bldg area 124.23m²
- Gross floor area 360.99m²
- Bldg coverage ratio 58.63%
- Gross floor ratio 170.36%
- Structure R.C
- Bldg, Scale F3



1. 서측전경
2. 북측전경

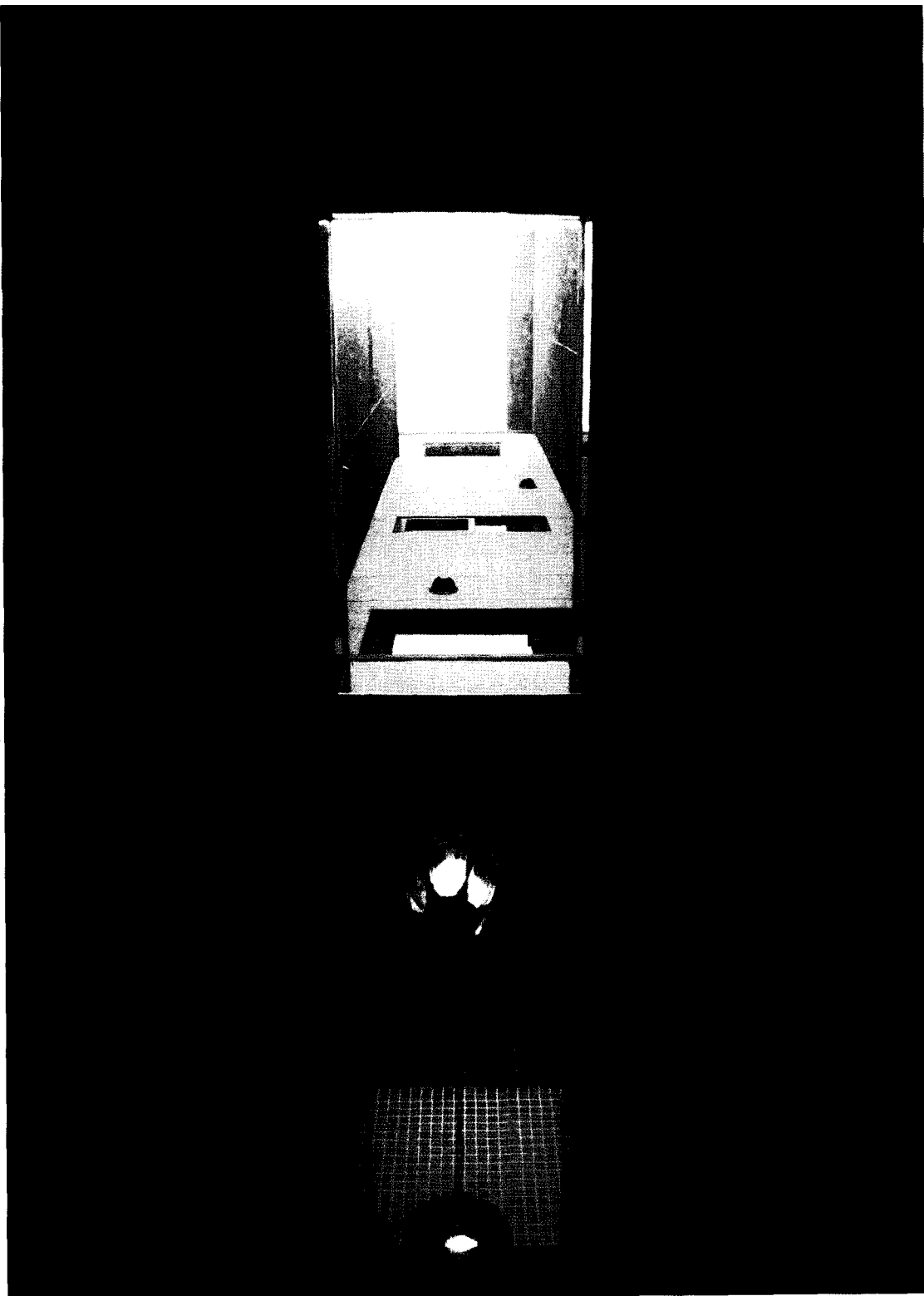


산남3지구 남측끝자락에 면해있는 이 대지는 좌측에 고등학교와 남쪽으로 언덕 같은 산이 자리하고 있다.

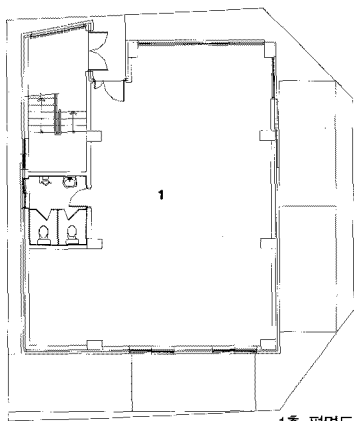
이 건물은 근린생활시설, 원룸주택, 주택으로 이루어져 있으며 주변의 획일화된 건물과 탈피해 인접 학교와의 연계성을 가지며 먼저 Mass 구성을 3열로 구성하여 전면출구부분과 건물군으로 분리하여 주거군과 상업군의 동선을 나누었다.

마감은 벽돌과 목재·화강석(C-Black)을 대비되게 사용함으로써 가벼움과 무거움, 따뜻함과 차가움을 조화롭게 느낄 수 있도록 구성하여 단조로움을 피하고 수직과 수평 지붕면의 곡선을 통해 대비효과를 높였다.

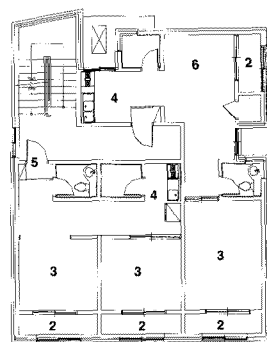
이로써 3개의 Mass는 분리되어 버린듯하나 각기 서로 다른 공간을 수직으로 연결하여 캐노피 부분에 천창을 두어 하늘과 소통하고 생동감과 활력을 갖게 하였다. ■



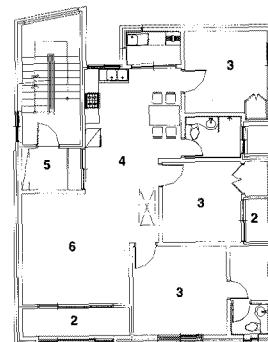
- 01_근린생활시설 04_주방 및 식당
- 02_발코니 05_현관
- 03_통 06_거실



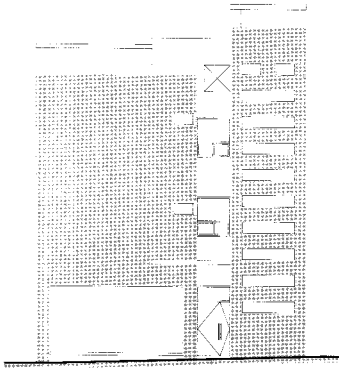
1층 평면도



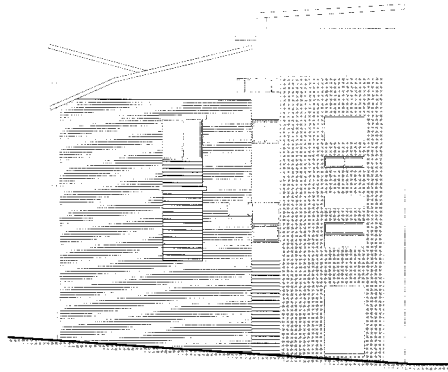
2층 평면도



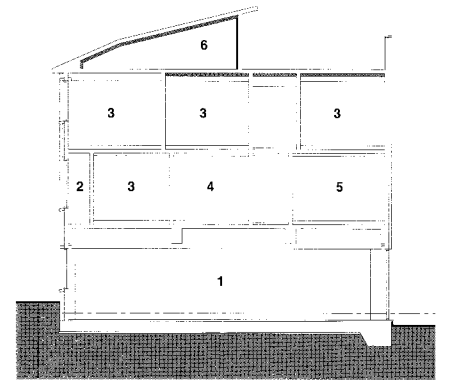
3층 평면도



정면도



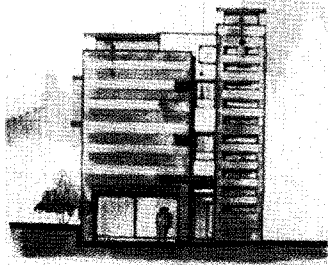
좌측면도



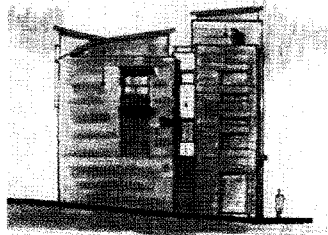
주단면도

- 1. 캐노피상부
- 2~5. 초기입면스케치
- 6. 사측면상부 디테일

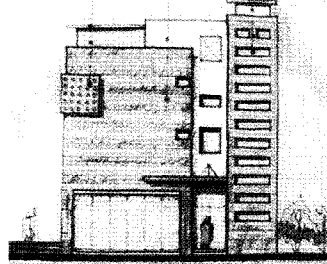
- 01. 근린생활시설
- 02. 발코니
- 03. 층
- 04. 주방
- 05. 거실
- 06. 누더락



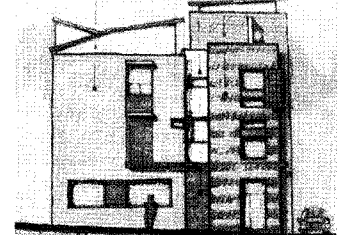
FRONT SIDE VIEW



LEFT SIDE VIEW



FRONT SIDE VIEW



LEFT SIDE VIEW

