

축산물 유통동향

산지가격

가. 젓소

(2009년 3월 30일, 단위 : 천원/두)

구분 일시	송 아 지				수정 단계	초산 만삭	성 우			
	초유 떼기		분유 떼기				초산우	4산우	노폐우	수 소
	암	수	암	수						
12월 30일	33	46	151	212	884	2,207	2,035	1,226	564	1,875
1월 10일	34	46	158	218	907	2,218	2,058	1,255	603	1,915
1월 20일	49	62	189	246	920	2,219	2,066	1,243	629	1,927
1월 30일	61	73	196	263	936	2,241	2,068	1,229	627	1,935
2월 10일	73	98	202	271	963	2,307	2,102	1,293	670	1,919
2월 20일	79	101	213	290	960	2,301	2,098	1,274	662	1,954
3월 10일	81	110	214	302	947	2,328	2,105	1,330	693	2,564
3월 20일	84	120	221	311	931	2,324	2,117	1,393	729	2,844
3월 30일	84	122	219	313	924	2,344	2,128	1,418	735	2,763

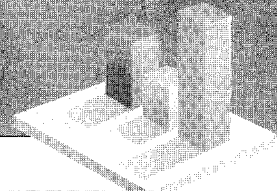
자료 : 농협중앙회(축산물 가격정보)

나. 한우

(2009년 3월 27일, 단위 : 천원)

구분	전년말월 평균	전년동월	전월	전순	현재	대비(%)		
		'08.12	'08.03	11~20	3.27	전일		
산지 가격	큰소(600kg)	암	4,569	4,917	4,584	4,596	4,632	0.5
	송아지 (6~7월령)	수	-	-	1,890	1,971	2,042	-1.0
		암	-	-	1,708	1,891	1,872	-1.0
	송아지 (4~5월령)	수	1,463	2,064	1,617	1,687	1,676	-0.4
		암	1,350	1,941	1,482	1,523	1,533	0.3

자료 : 농림부(축산물 가격동향)

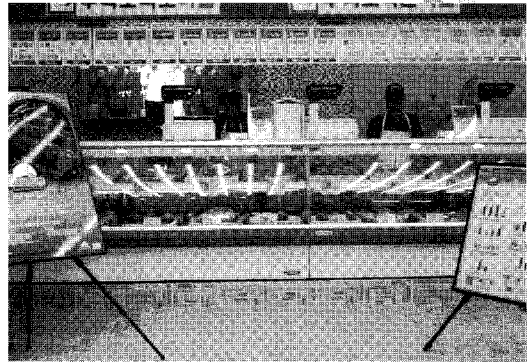


축산물가격 유통동향

도매시장 육우 지육경락값

(단위: 원/kg)

구 분		3.20	3.21	3.23
서울	축협공판장	-	-	-
	삼성산업(인천)	-	-	-
지	신흥산업(대구)	-	-	-
	부경축공(부산)	-	-	-
방	동원산업(부산)	-	-	-
	김해산업(부산)	-	-	-



원유생산 관련

가. 원유위생등급별 원유생산량 구성비 (2월)

세균수 등급별 원유생산량 구성비 추이

(단위: %)

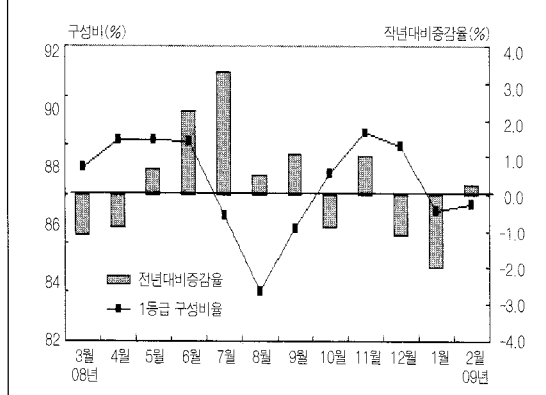
구 분		1A등급 (3만미만)	1B등급 (10만미만)	2등급 (25만미만)	3등급 (50만이하)	4등급 (50만초과)
2009년	1월	87.3	10.6	1.7	0.3	0.1
	2월	87.6	10.6	1.3	0.3	0.1

체세포수 등급별 생산량 구성비 추이

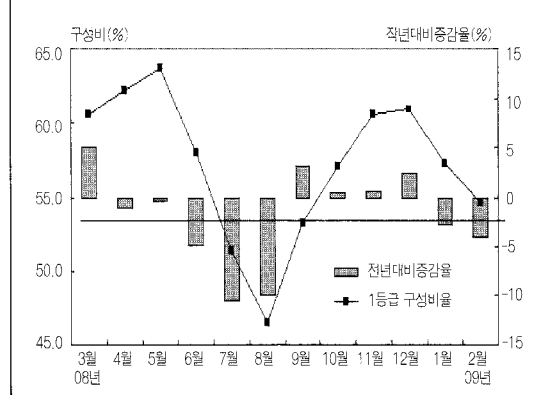
(단위: %)

구 분		1등급 (20만미만)	2등급 (35만미만)	3등급 (50만미만)	4등급 (75만이하)	5등급 (75만초과)
2009년	1월	57.3	30.3	9.0	3.0	0.4
	2월	54.6	31.7	9.6	3.6	0.5

세균수 1A등급 유량 구성비



체세포수 1등급 유량 구성비



자료: 낙농진흥회

나. 분유재고 동향

(단위 : 톤)

일 자		계	전지분유	탈지분유
2009년	1.10	8,257	371	7,886
	1.20	8,507	317	8,190
	1.30	9,306	365	8,941
	2.10	9,578	256	9,322
	2.20	9,669	362	9,307
	2.28	10,101	407	9,694
	3.10	10,161	396	9,765

자료 : 한국유가공협회

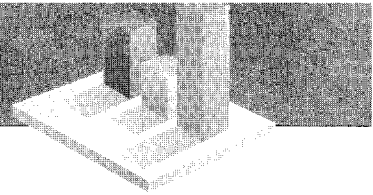
IV 유제품 수입 실적

가. '09. 1~2 유제품 수입실적

(단위 : 톤, 천불)

품 목	수입량	'09. 1~2		'08. 1~2		대 비(%)	
		종량(A)	금액(B)	종량(A')	금액(B')	A/A'	B/B'
밀크와 크림(미농축)		0	2	1	6	0.0%	33.3%
크림(냉동/기타)		991	1,836	135	260	734.1%	706.2%
탈지분유		1,584	4,865	642	3,288	246.7%	148.0%
전지분유		221	1,306	279	1,303	79.2%	100.2%
연유		24	72	33	118	72.7%	61.0%
발효유		6	35	24	200	25.0%	17.5%
버터밀크		5	27	15	93	33.3%	29.0%
유장		4,023	5,488	6,702	8,672	60.0%	63.3%
버터		412	1,590	526	2,069	78.3%	76.8%
치즈		7,007	33,319	9,372	44,073	74.8%	75.6%
유당		1,254	998	2,182	3,493	57.5%	28.6%
카제인		32	298	148	1,833	21.6%	16.3%
합계		15,559	49,836	20,059	65,408	77.6%	76.2%

자료 : 관세청



나. 코코아, 우유, 버터, 아이스크림 조제품

(단위 : 톤, 천불)

품 목	'09. 1~2		'08. 1~2		대 비(%)	
	수량(A)	금액(B)	수량(A')	금액(B')	A/A'	B/B'
조제분유/식료품	310	2,569	329	2,861	94.2%	89.8%
혼 합 분 유	3,115	10,461	3,248	15,256	95.9%	68.6%
버 터 조 제 품	2,017	6,855	2,656	9,028	75.9%	75.9%
아이스크림조제품	65	359	73	484	89.0%	74.2%

자료 : 관세청

Ⅶ 쇠고기 및 부산물 수입실적

가. '09. 1~2 쇠고기 수입 실적

(단위 : 톤, 천불)

품 목	'09. 1~2		'08. 1~2		대 비(%)	
	수량(A)	금액(B)	수량(A')	금액(B')	A/A'	B/B'
냉 장 쇠 고 기	3,398	19,900	6,211	46,659	54.7%	42.6%
냉 동 쇠 고 기	16,703	62,185	32,834	107,075	50.9%	58.1%
합 계	20,101	82,085	39,045	153,734	51.5%	53.4%

자료 : 관세청

나. '09. 1~2 소 부산물 수입 실적

(단위 : 톤, 천불)

품 목	'09. 1~2		'08. 1~2		대 비(%)	
	수량(A)	금액(B)	수량(A')	금액(B')	A/A'	B/B'
설 육(냉 장)	40	262	108	912	37.0%	28.7%
허	3	7	1	6	300.0%	-
꼬 리	658	2,191	946	5,973	69.6%	36.7%
족	15	26	376	739	4.0%	3.5%
소 의 장	636	865	713	1,196	89.2%	72.3%
기 타	2,366	7,247	2,947	10,953	80.3%	66.2%

자료 : 관세청