

회원작품 | Works

르호봇빌딩  
Rehovot Building



우대성 / 정회원, (주)건축사사무소 오피스  
by Woo, Dae-seung, KIRA

약력  
• 홍익대학교 건축학과  
• 홍익대학교 대학원 건축학과 졸업, 공학박사



조성기 / (주)건축사사무소 오피스  
by Cho, Seong-ki

약력  
• 홍익대학교 건축학과  
• 홍익대학교 대학원 건축학과 졸업



김형중 / (주)건축사사무소 오피스  
by Kim, Hyoung-jong

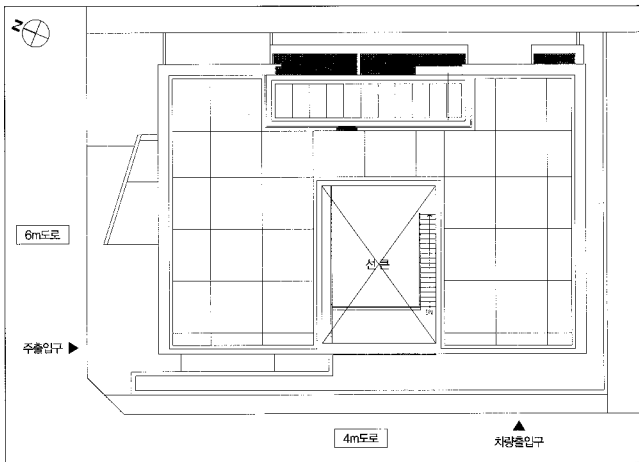
약력  
• 동국대학교 건축학과 졸업  
• 홍익대학교 대학원 건축학과 졸업

공동작품

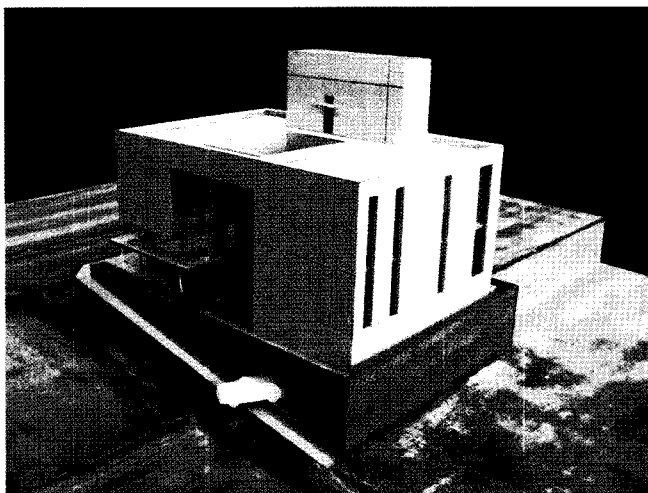
천년의 문(1999년) 현상설계 당선, 부천중동교회, 광주D주택, 청담동 유아투스 페이스, 삼부르네상스오피스텔전안, 동신중학교, 현강여자정보고등학교, 등촌동 예원교회, 노현동 엘로드힐스 외

● 배치도

● 건축개요



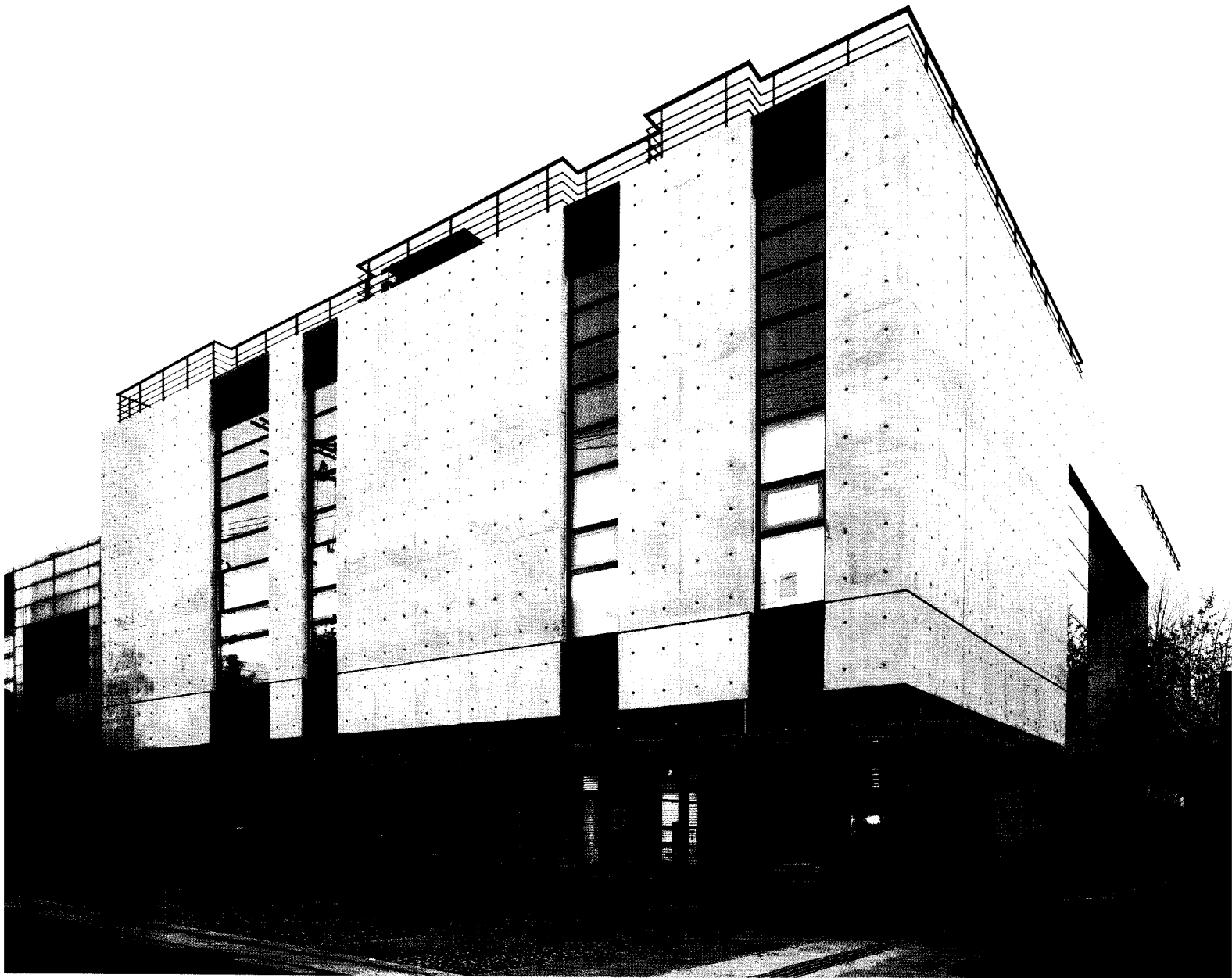
대지위치 서울시 강남구 역삼동 629-1  
지역/지구 도시지역, 전용주거지역  
주요용도 근린생활시설  
대지면적 663m<sup>2</sup>  
건축면적 326.53m<sup>2</sup>  
연 면 적 2,201.22m<sup>2</sup>  
건 폐 율 49.25%  
용 적 률 94.46%  
규 모 지하 4층, 지상 2층  
구 조 철근콘크리트조  
외부 마감 노출콘크리트, T24 칼라복층유리



Location 629-1, Yeoksam-dong, Gangnam-gu, Seoul, Korea  
Site area 663m<sup>2</sup>  
Bldg area 326.53m<sup>2</sup>  
Gross floor area 2,201.22m<sup>2</sup>  
Bldg coverage ratio 49.25%  
Gross floor ratio 94.46%  
Structure R,C  
Bldg. Scale B4, F2



1. 모형사진 2. 북서측 외부전경



대지는 테헤란로 북측 이면도로변의 경사가 꽤 심한 도로와 접해있는 전용주거지역내의 대지이다. 전용주거지역의 기능은 많은 부분 상실된 곳이기는 하지만 아직은 조용하고 쾌적한 환경을 가지고 있었다.

대지는 많은 가능성을 가지고 있었다. 고저차가 심한 도로에 접해있어 다양한 레벨에서의 접근이 가능했으며 지하층의 적극적 활용이 가능했다.

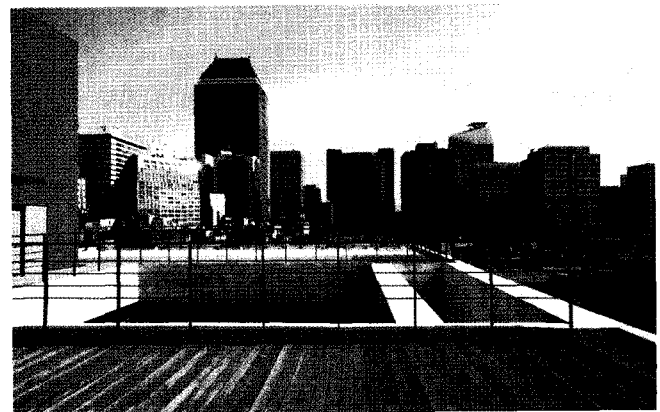
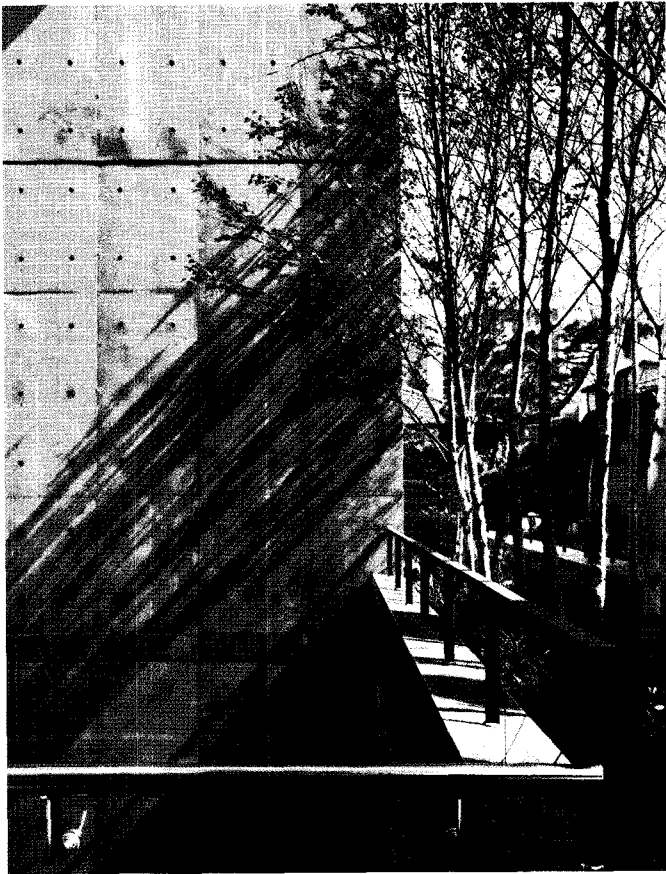
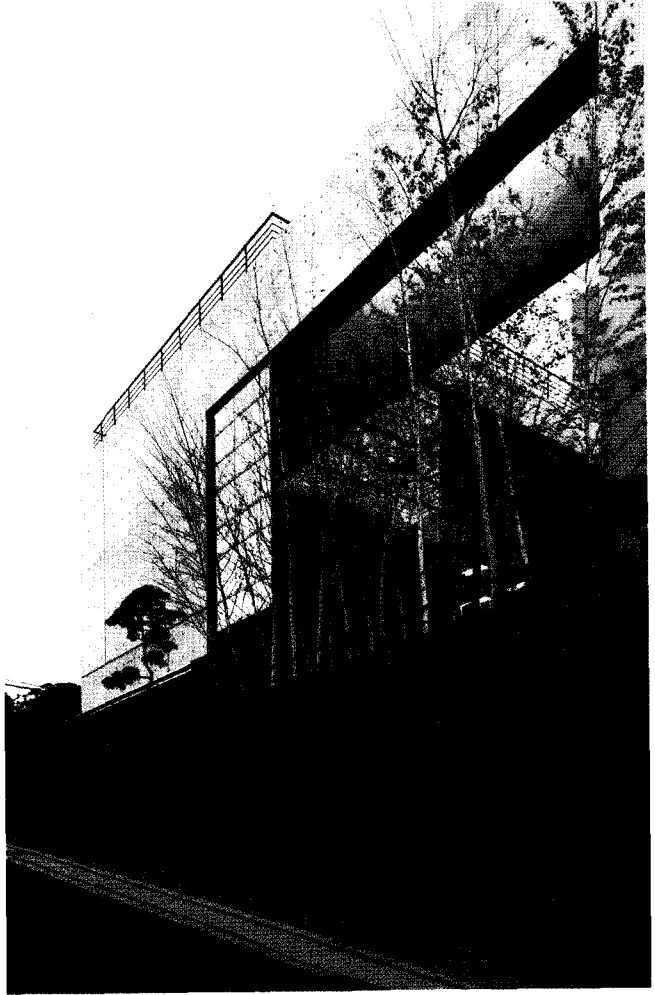
계획은 대지의 레벨을 설정함으로써 시작하였다.

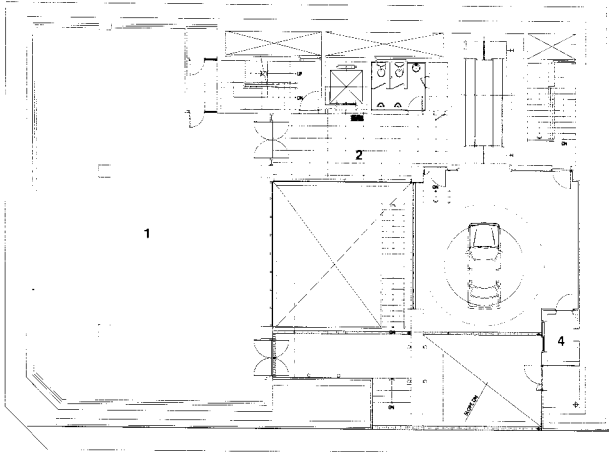
지상 1층, 지하 1층, 지하 2층으로의 외부에서의 직접 접근하는 3가지의 접근레벨을 설정하였다. 3가지 접근레벨은 서로 중정으로 연속되어 시각적, 공간적으로 연결되었다. 이로써 지하 2층부터 지상 2층까지 하나의 공간에서 각 동선을 중첩시키고 공간의 특성이 적층되며 많은

행태를 담을 수 있는 공간이 만들어졌다.

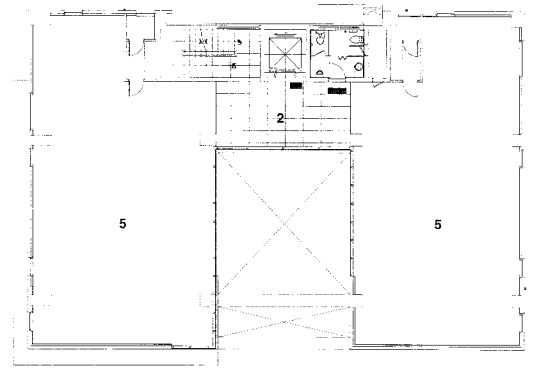
중정이 가지는 폐쇄적인 공간감은 중정을 이면도로 쪽으로 개방하여 주변가로와 공간을 적극적으로 교류하게 하여 개방되게 만들었으며, 수평적 개방만이 아닌 수직적으로도 가로를 중심으로 열어놓아 작고 폐쇄적인, 이기적 건축물의 연속인 주변의 가로에 숨쉴 수 있는 공간을 마련했다. 이 열린 중정을 중심으로 각 접근에서의 다양한 시이퀀스와 흘러드는 공간들이 좁은 가로를 충만하게 하길 기대했다.

이를 위해 정면 저층은 중정으로의 시각을 위해 개방하였고 건물로의 주진입도 중정을 돌아 진입하게 하였으며, 상부의 매스도 여러조각으로 분절하여 공간이 스며 드나드는 틈들의 적층으로 구성하였다. ▣

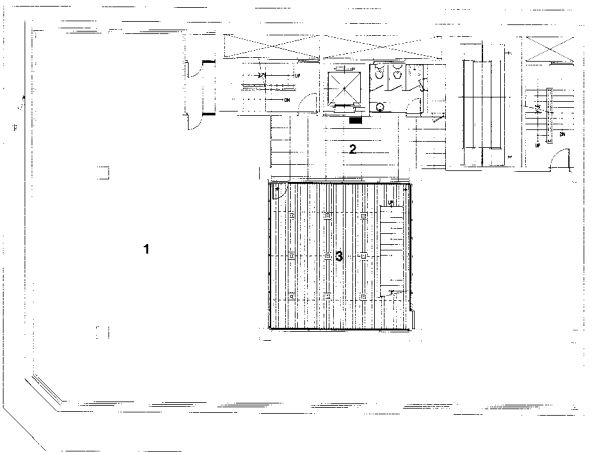




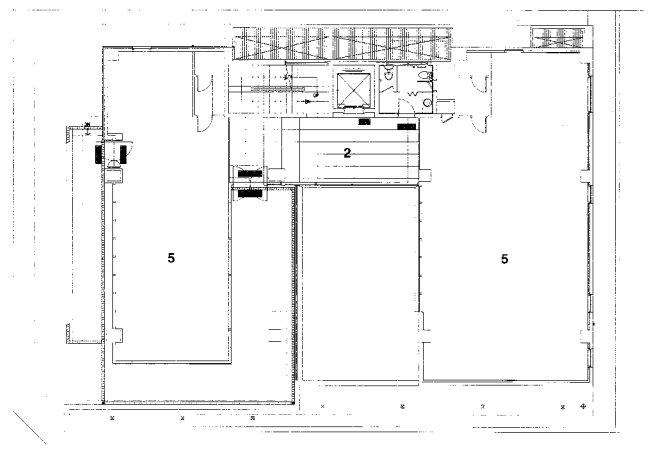
지하 1층 평면도



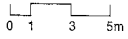
2층 평면도



지하 2층 평면도

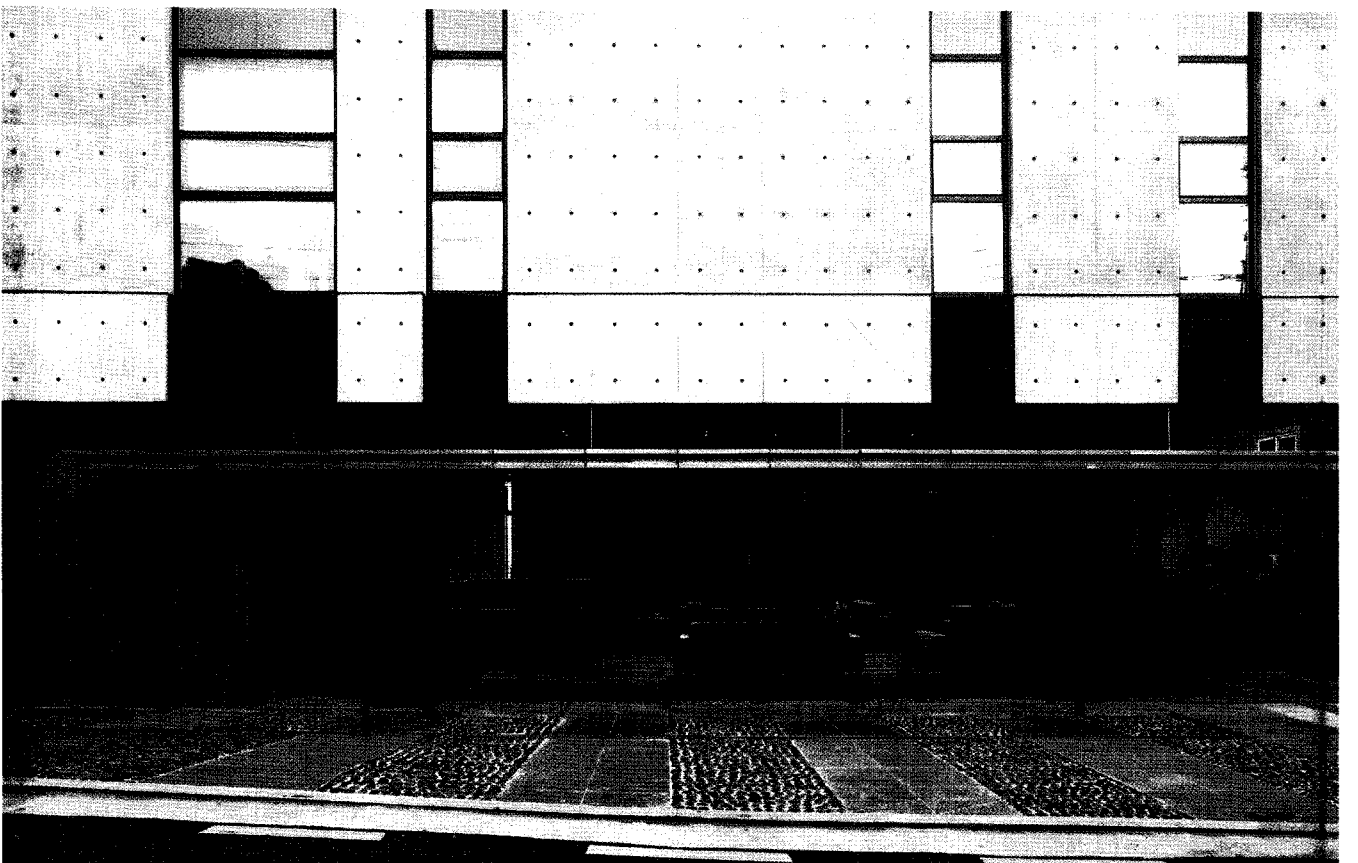


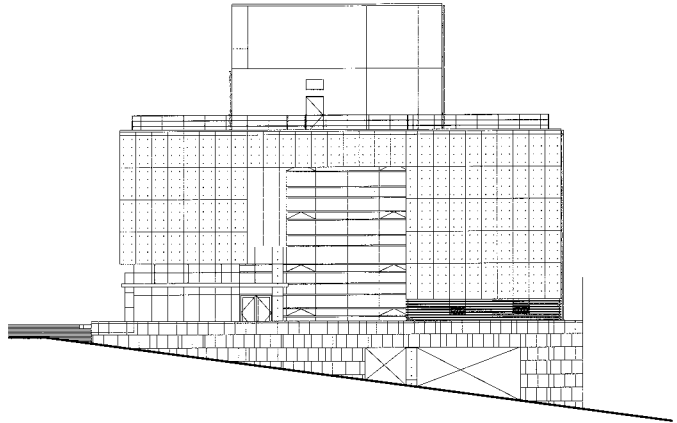
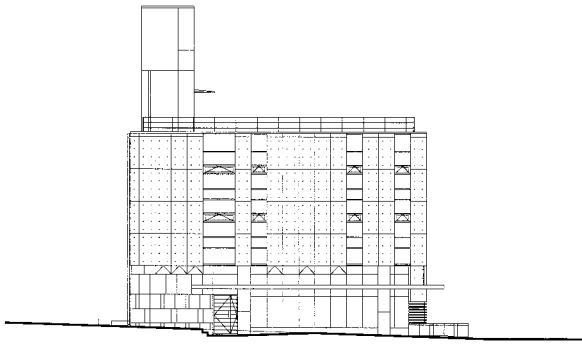
1층 평면도



- 1. 북쪽 전경
- 2. 서쪽 전경
- 3. 진입로에서 본 중정
- 4. 서쪽에서 본 진입로 중정
- 5. 옥상데크
- 6. 북쪽부분 전경

- 01\_ 제1종근린생활시설
- 02\_ 출
- 03\_ 신권
- 04\_ 안내실
- 05\_ 문화 및 집회시설

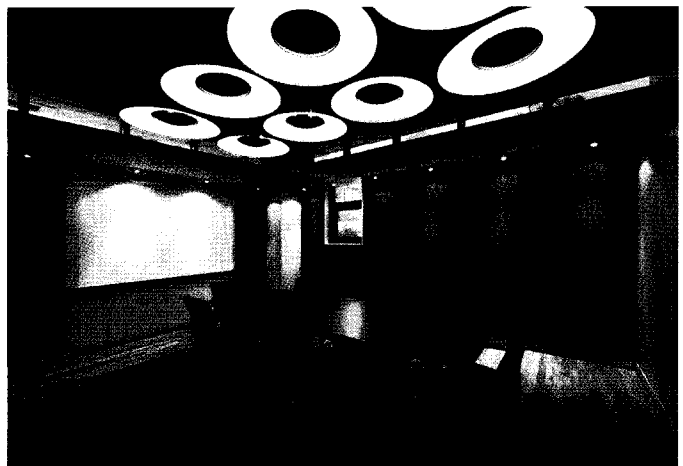


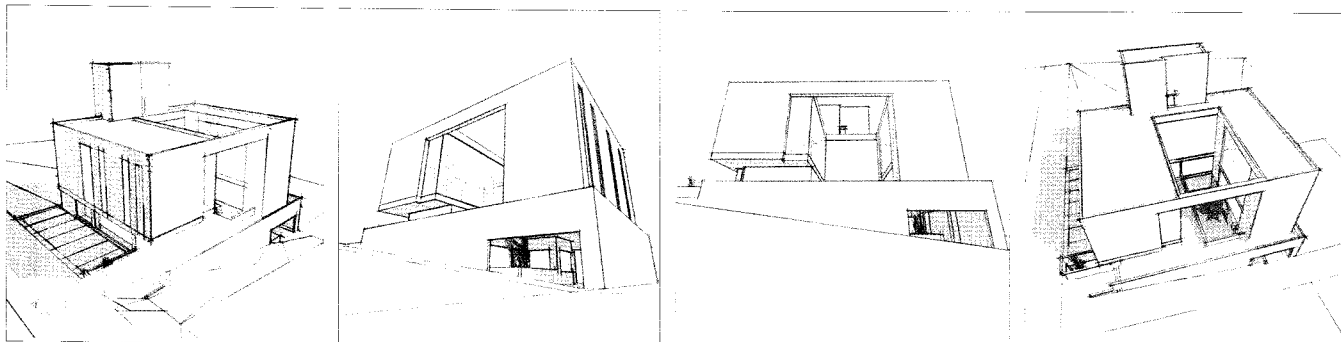


0 1 3 5m

북측입면도

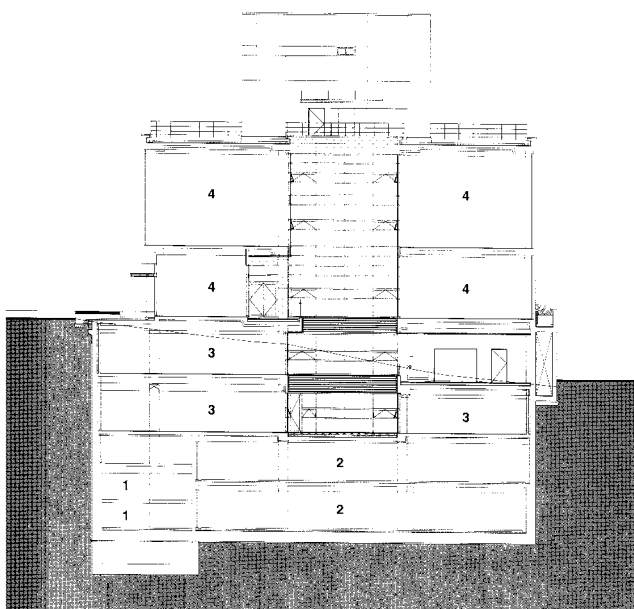
서측입면도





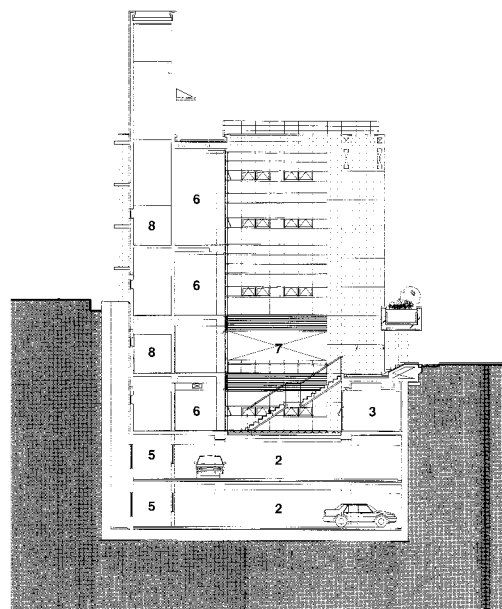
- 1. 선로에서 올라다 본 모습
- 2. 진입로 및 중정
- 3. 회의실 내부
- 4. 주출입구 홀
- 5. 문화 및 집회시설 내부

- 01. 정화조
- 02. 주차장
- 03. 제1층 근린생활시설
- 04. 문화 및 집회시설
- 05. 뿔뿔
- 06. 홀
- 07. 선로
- 08. 화장실



0 1 3 5m

평단면도



중단면도