

본회 경영지원부



11월 닭고기 공급량 전년대비 증가해 불안한 유통상황 예고

◆ 동향

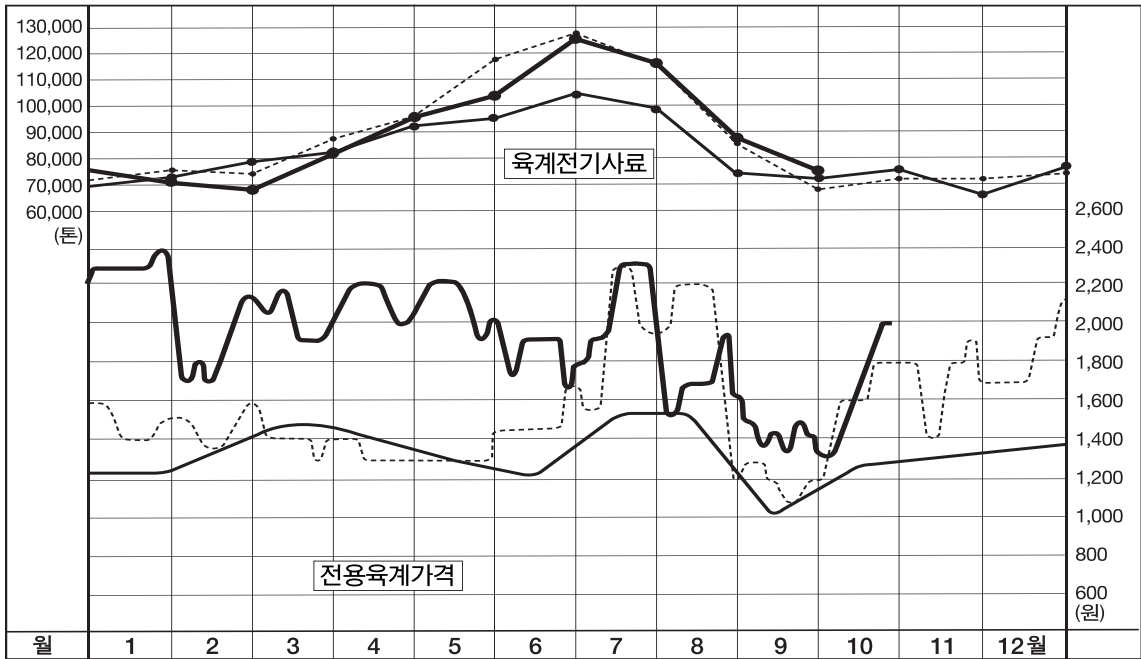
명절이후 크게 약세권에 머물 것으로 전망되었던 산지 육계시세는 명절 직후 반등세를 보여 원가선을 회복하였다. 명절 이후 전망이 불투명함에 따라 많은 농가에서 조기출하를 서둘렀던 것이 반등세의 가장 큰 원동력이 되었으며, 비수기로 판단되었던 10월, 야구경기를 비롯한 스포츠 열기에 힘입어 예상외로 프랜차이즈 치킨소비가 신장됨에 따라 산지육계가격은 장기간 강세를 이어갈 수 있었다. 또한 9월말 육용병아리 부족과 높은 단가부담으로 일반농가의 출하가 감소하였던 탓에 계열업체 자체물량을 제외하고 산지에서 유통되는 육계물량은 많지 않은 것으로 판단된다. 하지만 치킨소비를 제외하고는 전반적으로 닭고기 소비가 눈에 띄게 증가했다고 보긴 어렵다. 특히 유통에서 보유한 재고품이 상당량 있는 것으로 나타나 다소 과열양상을 우려하는 입장도 있는 상황이다.

◆ 자료분석

9월 육용종계입식수는 592,100수로 전년대비 10.2% 증가하였다. 종계DB자료에 따르면 9월 육용종계사육수는 6,027천수로 전년대비 7.9% 증가한 것으로 나타났다. 이중 종란생산에 가담하는 21주령 이상 계군은 3,620천수로 전년대비 4.7% 증가하였다. 9월 육계사료생산량은 145,322톤으로 전년대비 10.3% 증가하였다. 또한 11월 육계생산량에 영향을 미칠 9월 육용종계사료는 21,345톤으로 전년대비 7.8% 증가하였다. 9월 냉동닭고기 수입량은 7,774톤으로 전년대비 96.9% 증가하였다. 이에 계육가공품 수입량도 1,081톤에 이르고 있어 시기적으로 상당히 많은 물량이 수입되었다. 10월들어 환율이 1,100원대까지 하락해 수입요건이 개선됨에 따라 11월 수입물량도 전년대비 증가할 것으로 예상된다. 주요 계열사에서 보유하고 있는 닭고기 냉동비축량은 413만마리로 전년대비 29.9% 감소한 것으로 나타났다.

◆ 전망

11월 수급상황만으로는 육계시세는 다시금 원가선에 형성될 가능성이 커 보인다. 10월 스포츠경기 등의 일시적인 호재로 시세동향이 반등세를 보였으나 호재가 장기화된 것 어려워 보인다. 또한 본격적인 겨울철로 접어들어 유통에서도 고병원성 AI등의 악재에 대비해 비축물량을 늘리지 않고 있어 전반적인 육계공급량이 증가한 가운데 수급불균형이 예고된다. 10월 중순 이후 육계시세가 예상외로 강세를 보임에 따라 입추를 미뤘던 개인농가들의 사육의욕도 커지겠다. 하지만 실용병아리 가격 강세와 유류대가 추가됨에 따라 원가부담이 커질 것으로 보인다. 하지만 동절기로 접어들면서 생산성 저하에 따른 일시적인 대닭 가격의 등락이 예고되는 가운데 11월 육계시세는 kg당 1,600~1,700원선이 전망된다.



월별 육계전기사료 생산량과 전용육계 가격 5년간평균 - 2008 -- 2009 -

▶ 육계관련 통계자료

연도	사료(톤)		육용 중계입 (수수)	실용계 생 산 잠재력 (천수)	병아리 생 산 닭고기 (천수)	검역기준 수입 (톤)	서울대산 지가격원 세	
	육 계	중 계						
1	2006	112,814	21,491	296,400	41,227	35,222	1,559	1,294
1	2007	128,553	24,586	344,800	41,036	41,626	2,975	1,156
1	2008	131,786	24,829	341,100	49,457	41,149	7,697	1,527
1	2009	126,777	24,812	322,100	47,096	38,389	1,778	2,306
2	2006	108,921	22,421	526,700	43,601	36,066	3,017	1,329
2	2007	127,834	23,998	581,100	41,880	40,767	2,717	1,083
2	2008	141,542	24,507	500,300	50,206	43,515	5,603	1,465
2	2009	123,218	23,185	534,200	46,765	36,726	3,235	1,846
3	2006	142,657	26,125	540,800	47,392	48,593	5,111	1,603
3	2007	146,594	26,165	648,200	45,142	48,484	2,664	1,134
3	2008	149,453	23,801	609,200	52,604	45,853	6,939	1,434
3	2009	148,388	25,410	573,600	47,976	45,657	3,882	2,000
4	2006	156,275	24,904	414,100	51,080	52,056	5,838	1,203
4	2007	156,981	26,671	513,200	48,659	52,937	2,830	970
4	2008	166,483	25,418	473,100	55,143	50,765	7,148	1,367
4	2009	166,731	27,998	547,000	49,763	52,323	3,243	2,003
5	2006	177,334	24,470	376,500	51,955	58,956	7,883	937
5	2007	189,908	26,952	455,400	50,808	64,510	3,216	1,046
5	2008	172,870	22,366	487,600	56,010	51,630	7,174	1,346
5	2009	185,107	23,503	433,800	48,104	57,317	5,665	2,103
6	2006	190,955	22,301	350,200	50,271	64,775	7,837	1,217
6	2007	208,742	23,044	466,900	50,876	69,669	3,334	967
6	2008	179,728	20,086	356,500	54,756	57,766	8,428	1,470
6	2009	221,378	21,424	338,500	50,473	68,821	7,436	1,857

※2008년부터 검역기준 수입닭고기(냉동·냉장)에 열처리육 포함.

7	2006	180,999	21,113	578,000	46,206	57,563	4,452	1,398
7	2007	205,604	22,447	575,630	48,464	62,900	2,533	1,140
7	2008	176,316	21,423	507,050	51,023	54,628	10,113	1,924
7	2009	208,417	19,949	572,400	47,682	63,475	6,187	2,119
8	2006	138,288	21,453	609,200	42,275	43,281	4,094	1,530
8	2007	159,762	22,957	646,600	45,771	45,850	2,950	1,288
8	2008	133,808	21,247	527,500	47,473	40,768	7,677	1,886
8	2009	165,761	19,317	659,600	44,350	47,826	6,942	1,694
9	2006	129,393	23,079	548,100	40,883	38,536	4,762	1,073
9	2007	135,213	21,683	584,000	45,504	37,731	2,206	910
9	2008	131,791	21,741	537,500	45,771	39,309	4,663	1,242
9	2009	132,700	20,300	592,100	43,660	41,769	8,856	1,403
10	2006	126,578	21,351	446,600	41,968	39,513	5,868	985
10	2007	135,268	22,203	398,600	47,736	39,522	3,439	992
10	2008	133,073	21,591	479,600	46,642	41,350	3,305	1,684
10	2009							
11	2006	138,144	21,995	363,400	42,966	42,940	4,245	1,097
11	2007	130,457	22,161	355,900	50,311	39,102	5,233	1,213
11	2008	122,758	19,549	298,100	47,829	36,421	3,084	1,790
11	2009							
12	2006	137,537	23,876	387,400	44,245	40,195	4,115	779
12	2007	134,074	23,848	274,600	50,525	40,591	3,474	1,446
12	2008	134,637	23,161	296,900	48,192	41,873	3,091	1,816
12	2009							
합계	2006	1,739,895	274,479	5,337,400	544,069	557,697	58,852	1,204
합계	2007	1,858,990	286,715	5,844,930	566,712	583,691	37,929	1,087
합계	2008	1,774,245	269,719	5,414,450	605,106	544,699	74,922	18,951
합계	2009							