

축산물 유통동향

I 산지가격

가. 젓소

(2009년 11월 26일, 단위 : 천원/두)

구분 일시	송 아 지				수정 단 계	초 산 만 사	성 우			
	초유 떼기		분유 떼기				초산우	4산우	노폐우	수 소
	암	수	암	수						
8월 30일	82	139	209	318	976	2,413	2,183	1,423	643	3,053
9월 10일	82	140	217	339	993	2,402	2,203	1,433	663	3,272
9월 20일	82	151	215	336	972	2,409	2,173	1,412	669	3,162
9월 30일	84	155	214	344	996	2,393	2,167	1,427	668	3,559
10월 10일	83	154	213	343	986	2,404	2,176	1,411	671	3,317
10월 20일	81	154	218	362	974	2,408	2,202	1,385	668	3,292
10월 30일	78	161	217	355	977	2,456	2,256	1,387	674	3,368
11월 10일	79	166	223	382	1,014	2,513	2,273	1,383	691	3,677
11월 20일	73	199	221	454	830	2,518	2,279	1,410	688	3,581

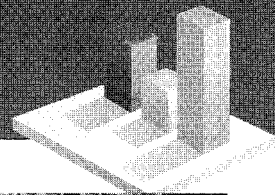
자료 : 농협중앙회(축산물 가격정보)

나. 한우

(2009년 11월 26일, 단위 : 천원)

구 분	전년말월 평균	전년동월		전순 11~20	현재 11.26	전일대비(%)		
		'08.11	'09.10					
산 지 가 격	큰소(600kg)	암	4,569	4,638	5,510	5,753	5,843	0.9
	송아지 (6~7월령)	수	-	-	2,642	2,588	2,589	0.0
		암	-	-	2,293	2,288	2,251	0.2
	송아지 (4~5월령)	수	1,463	1,532	2,324	2,234	2,381	0.0
		암	1,350	1,394	2,054	2,054	2,087	0.5

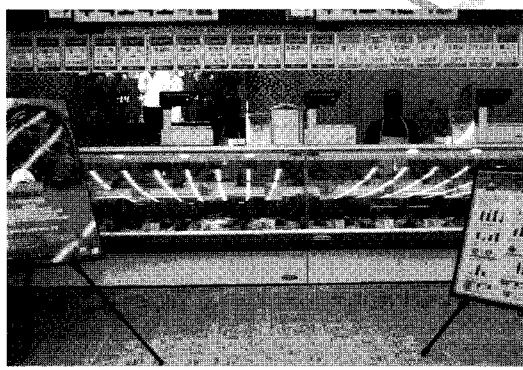
자료 : 농림부(축산물 가격동향)



II 축산물가격 유통동향

도매시장 육우 지육경락값 (단위: 원/kg)

구분		11.24	11.25	11.26
서울	농협	10,818	10,469	11,023
지방	삼성식품(인천)	9,817	9,823	9,540
	신흥산업(대구)	10,802	11,563	10,963
	부경축공(부산)	10,856	10,290	8,537
	동원산업(부산)	8,670	9,500	9,800
	김해산업(부산)	10,960	9,757	-



III 원유생산 관련

가. 원유위생등급별 원유생산량 구성비 (10월)

세균수 등급별 원유생산량 구성비 추이

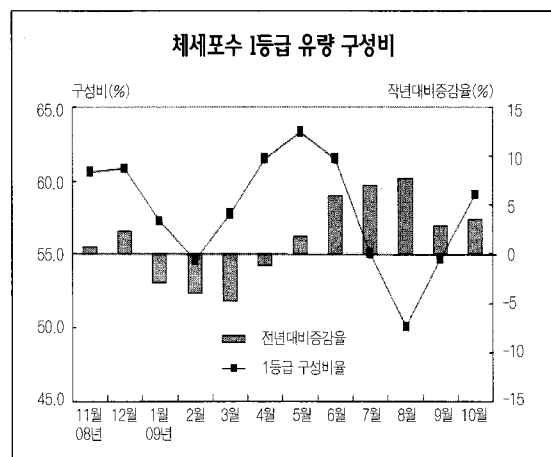
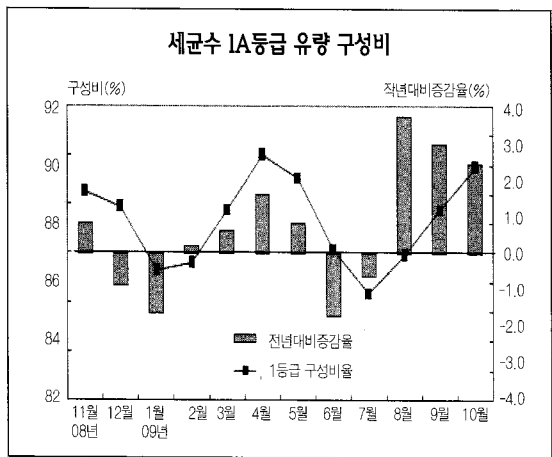
(단위: %)

구분	구분	1A등급	1B등급	2등급	3등급	4등급
		(3만미만)	(10만미만)	(25만미만)	(50만이하)	(50만초과)
2009년	9월	89.8	8.3	1.5	0.3	0.1
	10월	91.5	7.2	1.1	0.2	0.1

체세포수 등급별 생산량 구성비 추이

(단위: %)

구분	구분	1등급	2등급	3등급	4등급	5등급
		(20만미만)	(35만미만)	(50만미만)	(75만이하)	(75만초과)
2009년	9월	54.7	33.5	8.9	2.7	0.3
	10월	59.1	31.0	7.4	2.2	0.2



자료: 낙농진흥회

나. 분유재고 동향

(단위 : 톤)

일 자		계	전지분유	탈지분유
2009년	7.31	6,530	378	6,152
	8.10	6,560	376	6,184
	8.20	6,399	347	6,052
	8.31	6,198	340	5,858
	9.10	5,616	266	5,350
	9.20	5,169	184	4,985
	9.30	4,834	146	4,688

자료 : 한국유가공협회

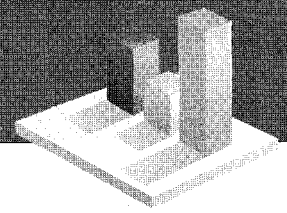
IV 유제품 수입 실적

가. '09. 1~10 유제품 수입실적

(단위 : 톤, 천톤)

품 목	수입량	'09. 1~10		'08. 1~10		대 비(%)	
		종량(A)	금액(B)	종량(A')	금액(B')	A/A'	B/B'
밀크와 크림(미농축)		2	7	3	17	66.7%	41.2%
크림(냉동/기타)		6,561	10,853	1,188	2,523	552.3%	430.2%
탈지분유		7,240	17,426	3,768	15,739	192.1%	110.7%
전지분유		945	3,033	1,045	4,990	90.4%	60.8%
연유		309	681	341	1,024	90.6%	66.5%
발효유		52	382	68	541	76.5%	70.6%
버터밀크		26	146	100	513	26.0%	28.5%
유장		26,025	22,977	28,757	33,472	90.5%	68.6%
버터		4,562	11,620	2,763	11,948	165.1%	97.3%
치즈		38,993	154,782	38,967	196,325	100.1%	78.8%
유당		9,346	6,976	11,138	16,348	83.9%	42.7%
카제인		4	38	3	20	133.3%	190.0%
합계		94,065	228,921	88,141	283,460	106.7%	80.8%

자료 : 관세청



나. 코코아, 우유, 버터, 아이스크림 조제품

(단위 : 톤, 천불)

품 목	수입량	'09. 1~10		'08. 1~10		대 비(%)	
		중량(A)	금액(B)	중량(A')	금액(B')	A/A'	B/B'
조제분유/식료품		1,951	18,839	2,184	21,143	89.3%	89.1%
혼 합 분 유		20,540	55,627	22,422	93,469	91.6%	59.5%
버 터 조 제 품		17,939	47,569	17,592	72,062	102.0%	66.0%
아이스크림조제품		1,737	11,529	1,598	9,195	108.7%	125.4%

자료 : 관세청

V 쇠고기 및 부산물 수입실적

가. '09. 1~10 쇠고기 수입 실적

(단위 : 톤, 천불)

품 목	수입량	'09. 1~10		'08. 1~10		대 비(%)	
		중량(A)	금액(B)	중량(A')	금액(B')	A/A'	B/B'
냉 장 쇠 고 기		20,869	120,310	27,186	203,338	76.8%	59.2%
냉 동 쇠 고 기		88,280	312,067	147,199	594,619	60.0%	52.5%
합 계		109,149	432,377	174,385	797,957	62.6%	54.2%

자료 : 관세청

나. '09. 1~10 소 부산물 수입 실적

(단위 : 톤, 천불)

품 목	수입량	'09. 1~10		'08. 1~10		대 비(%)	
		중량(A)	금액(B)	중량(A')	금액(B')	A/A'	B/B'
설 육 (냉 장)		230	1,597	656	5,479	35.1%	29.1%
혀		21	50	20	72	105.0%	69.4%
교 리		2,339	7,468	3,768	22,108	62.1%	33.8%
족		484	600	903	1,848	53.6%	32.5%
소 의 장		3,168	3,817	3,287	5,579	96.4%	68.4%
기 타		12,706	39,273	13,183	48,596	96.4%	80.8%

자료 : 관세청