

축_KT중앙 연구소 이재욱 연구원', '미래를 짓는 오늘의 건축 디자인 경일대학교 현택수 교수' 등 다양한 발표가 이어졌다.

한편 이번 기초강연 및 주제발표내용은 도청 사 건축 시 적용되어야 할 사항에 대해서는 청사건립 기본계획 수립에 반영될 예정이다.

충청남도건축사회, 공무원과의 간담회 개최



충청남도건축사회에서는 지난 11월 17일 충남 보령시 웅천읍 소재 비체팰리스 콘도미니엄에서 충남건축사회 소속 임원 30여명과 충남도청 및 시군청의 시설 사무원 10여명이 건축행정 전반에 걸친 간담회를 가졌다.

신우식 회장은 인사말에서 "건축행정, 불합리한 제도를 지속적으로 개선하여 업무의 효율성과 민원서비스의 질을 높여나가자"고 밝혔다.

이날 간담회의 주요내용은 적법한 건축인허가 신청 시의 소수 민원의 이유로 보완요구 사항의 개선방향 제시, 세움터 운영에 따른 개선방향, 지구단위계획과 건축조례 및 주차장조례의 불일치 사례, 2개 시에 걸친 신도시 개발에서의 건축적용기준이 상반되는 사례, 건축허가전의 현장조사업무 대행 확대 문제 등에 대해 논의를 했다.

김창현 건축도시과장은 건의사항이나 애로사항에 대하여는 긍정적으로 적극 검토하여 최대한 건축사의 의견이 반영될 수 있도록 하겠다는 약속과 함께 건축사의 행정처분 요구가 대폭 감소할 수 있도록 업무에 만전을 기해 줄 것을 당부했다.

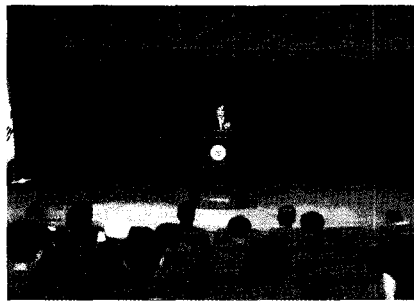
충청북도건축사회, 부동산개발 사전교육 신청

충청북도건축사회(회장 구창서)는 한국부동산개발협회에서 시행하는 부동산개발 전문인력 사전교육과 관련하여 건축사 회원의 편의를 제공하기 위해 출장교육을 실시한다.

교육일자는 2010년 1, 2월 중 주2회(8시간) 4주 교육으로 진행되며, 청주시내에서 열릴 예정이다. (장소는 현재 미정)

• 문의 : 충북건축사회 043-223-3084~6

'충북건축문화 발전세미나' 개최



충청북도건축사회는 지난 12월 4일 충북대학교 개신문화관에서 '2009년도 충북건축문화발전세미나'를 개최했다.

이번 세미나에는 건축사를 비롯해 건축공무원, 교수, 학생 등 210명이 참석했으며, 충북대학교 반영운 교수와 (주)정림건축 정용교 건축사가 '친환경 건축물의 접근과 이해'란 주제로 발표를 진행했다.

건축계소식

갤러리 서미, 'Architecture & Design: Technical Object' 전

갤러리 서미에서는 건축사가 디자인한 소파, 벤치, 테이블 등으로 생활공간을 재연하여 공간을 설계했던 건축사들의 감성과 미학을 함께 호흡해 볼 수 있는 'Architecture & Design: Technical Object' 전을 개최한다.

오는 12월 28일까지 서울 청담동갤러리 서미에서 개최되는 이번 전시회는 건축사와 디자이너가 디자인한 독립적인 오브제로서의 자를 들여다 볼 수 있는 기회로 '비트라 서울'의 지원을 받아 기획된 유명 건축사 프랭크 게리, 미스 반 데어 로에, 르 코르뷔제 등이 설계한 가구작품의 미니어처가 전시된다.

주요 전시작은 미스 반 데어 로에, 사를로트 페리앙, 오스카르 니에메예르, 지오 폰티, 토비아 스카르파 & 아프라 스카르파 부부의 작품이다. 그들은 가구를 통해 건축에서 표현할 수 없었던 인체공학적인 설계와 자유로운 디자인을 시도하였고, 형태와 기능의 진부함을 넘어서 생활가구에 새로운 바람을 불어넣었다.

시간을 초월하여 예술적 가치를 지니고 있는 모더니즘 건축사들의 가구 작품을 더 깊이 관찰할 수 있는 이번 기회는 20세기 초 그들이 추구했던 시대정신과 실험성이 현재 우리의 삶과 공간에 어떻게 반영되고 있는지, 그리고 어떠한 예술적 가치로서 평가받을 수 있는 지에 대한 해답을 얻을 수 있는 전시가 될 것이다.

• 문의 : 02-511-7305, www.seomituus.com

KCC, 이맥스 클럽 신규 회원사 조인식 개최

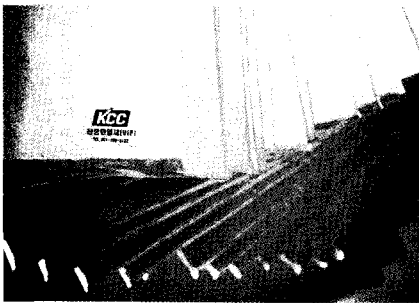


KCC는 지난 10월 27일 서울 역삼동 리츠칼튼 호텔에서 '이맥스 클럽(MAX CLUB) 신규 회원사 조인식 행사를 개최했다.

이번 조인식에서 7개 업체가 신규 회원사로 등록됨으로써 KCC 이맥스 클럽은 총 42개 회원사를 확보하게 되었다. 이번에 가입한 신규 회원사는 ㈜씨지엔테크, 글로벌산업, 경남 유리, 태영산업, 동경장호, (유)동광유리산업, 범일유리 등이다.

KCC 이맥스 클럽은 최고의 품질과 최상의 서비스로 미래의 복층유리 시장을 이끌어 나간다는 취지로 출범하게 된 복층유리 가공 네트워크이다. 그 동안 국내 판유리 시장에서 복층유리의 브랜드화를 통해 기능성 유리 시장을 확대하고, 저급 수입유리의 유통을 차단함으로써 국내 복층유리 시장을 한층 발전시키는 데 크게 기여하고 있다는 평을 얻고 있다. 이번에 새롭게 가입한 회원사들도 엄격한 품질심사를 통해 선발된 정예 업체들로 지금까지 KCC 이맥스 클럽이 이루어낸 성과 이상의 결과를 나타낼 것으로 기대를 모으고 있다.

KCC, 단열재 시장의 새로운 패러다임 '진공단열재' 출시 예정



KCC는 2010년부터 강원도 문막공장에서 건축용 및 가전용 진공단열재 제조설비를 설치해 '진공단열재' 제품을 출시할 예정이다.

진공단열재란 기밀성을 갖는 봉지재에 심재를 넣고 내부를 진공 상태로 처리한 것으로 기존 단열재 대비 5~10배 이상 단열 성능이 우수한 제품이다. 진공단열재는 일반적으로 심재, 외피재, 가스 흡착제로 구성된다.

심재는 내부 진공 시 외피재를 지지해 형태를 유지하고, 일부 남아 있는 가스 분자의 이동을 방해함으로써 열 전달을 최소화시키는 역할을 하는데, 보통 Glass Wool, PU Form, Fumed Silica 등이 소재로 사용된다.

외피재는 진공단열재의 내부 고진공 상태와 외부형태 유지를 위한 충분한 차단 성능과 강도를 지녀야 하므로 주로 Al-Foil 다층구조 필름을 사용한다.

가스흡착제는 심재와 같이 진공 포장되어 심재에 남아 있는 가스와 수분을 흡착하여 더욱 더 고진공화 하고, 장기 사용에 따른 외부 침투 가스와 수분을 흡착하여 내부 진공도를 일정하게 유지함으로써 단열 성능 저하를 방지한다. 주성분은 생석회(CaO)이며 기타 금속 성분(Cobalt, Barium, Lithium 등)이 첨가되어 있다.

진공단열재는 단열 성능이 우수해 가전용으로 적용 시 약 20~30% 정도의 에너지 절감 가능하고, 건축용으로 적용하면 적용 면적이나 적용처에 따라 상이할 수 있으나 최대 50% 이상의 에너지 절감도 가능하다. 이뿐 아니라 고효율성으로 인한 단열 두께가 얇아지므로 사용 공간이 넓어진다 장점도 있다. 또한 콘크리트에 진공단열재를 부착하고 진공단열재 보호용으로 그라스울을 부착함으로써 단열 성능은 증대되며, 마감감식벽체 시공을 위한 스타드 설치 후 석고보드로 마감하면 건축용 진공단열재 시공이 완료된다.

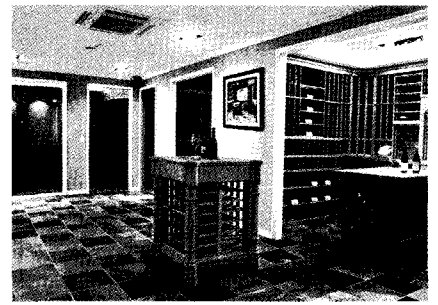
가전·건축용으로 적용되는 단열재는 긴 시간에 걸쳐 사용되므로 진공단열재와 같은 고효율의 제품을 적용하면 에너지 절감 효과는 매우 클 수밖에 없다. 또한 탄소 배출권에 대한 각국의 경쟁이 치열해지는 최근 국제 정세를 감안할 때 진공단열재를 활용한 저에너지 소비 제품은 환경적으로 유익하고 지속 가능한 장점이 있으므로 향후 단열재 시장을 주도할 수 있는 충분한 경쟁력이 있다. 그러므로 진공단열재가 상용화되고 시장에 널리 파급된다면 기존 단열재의 패러다임을 전환시킬 수 있는 획기적인 제품이 될 것으로 전망된다.

• 문의 : KCC 고객상담실 080-022-8200, <http://www.kccworld.co.kr>

에이펙스 와인셀러 국내 상륙

세계 최고의 와인셀러 브랜드 에이펙스 와인셀러(Apex Wine Cellars)가 국내 첫 선을 보였다.

에이펙스 와인셀러는 미국 시애틀에 본사를 둔 전 세계에 커스텀 와인셀러를 공급하는 미



국 최대 규모의 셀러 전문 브랜드로서 100년 이상의 가치와 품질이 돋보이는 다양한 맞춤형 디자인을 선보이는 커스텀 와인 셀러이다.

에이펙스 와인셀러는 주문에서부터 설치까지 철저한 소비자 컨설팅을 통하여 소비자 취향과 의견을 전적으로 반영된 셀러를 디자인하고 제작한다. 오크와 월넛, 리본 사플러 등 최고의 원목을 핸드 크래프트 방식으로 제작하여 정통성을 살리면서도 고급스러움을 부가하였다. 특히 20여 년간 개발하여 완성한 셀러텍 쿨링 시스템 CellarTec Cooling System은 셀러에 대한 노하우를 집약한 시스템의 결정체로서, 최적의 와인 상태를 유지하면서도 끊임없이 숙성되는 와인의 특성에 맞춰 설계된 시스템이다.

에이펙스 와인셀러는 3가지 컬렉션으로 되어 있다.

최고급 단계인 시그니처 컬렉션(Signature Collection)은 와인 메이커 시리즈(Winemaker Series)와 토스카나 시리즈(Tuscan Series), 캠브리지 시리즈(Cambridge Series)로 되어 있다. 이중 와인메이커 시리즈는 에이펙스의 최상급 모델로서 화이트 오크(white oak)를 기본 목재로 사용하며, 실제 5년 이상 사용된 오크통을 이용해 제작한다.

두번째는 클래식 컬렉션(Classic Collection)으로, 미국을 비롯해 전세계에서 가장 많이 설치된 에이펙스의 대표적인 셀러이다.

세번째는 락커 셀러(Locker Cellar)이다.

락커 셀러는 타운 하우스, 골프장 클럽하우스, 램버시 와인하우스 등에 설치된 개인 임대용 와인 락커 셀러로 새로운 트렌드로 주목받고 있다.

지난달 강남구 신사동에 오픈한 강남 전시장에서 전세계 부호들이 선택한 고품격 와인 셀러를 만날 수 있다.

• 문의: 02-514-9405

www.apexcellar.co.kr