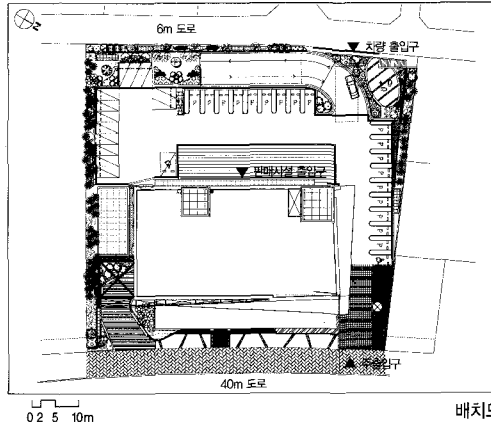


논현동 도요타 자동차전용복합건물

Nonhyeon Toyota Building

민병욱 / 정희원, (주)민우 종합건축사사무소
by Min, Byoung-wook, KIRA



배치도

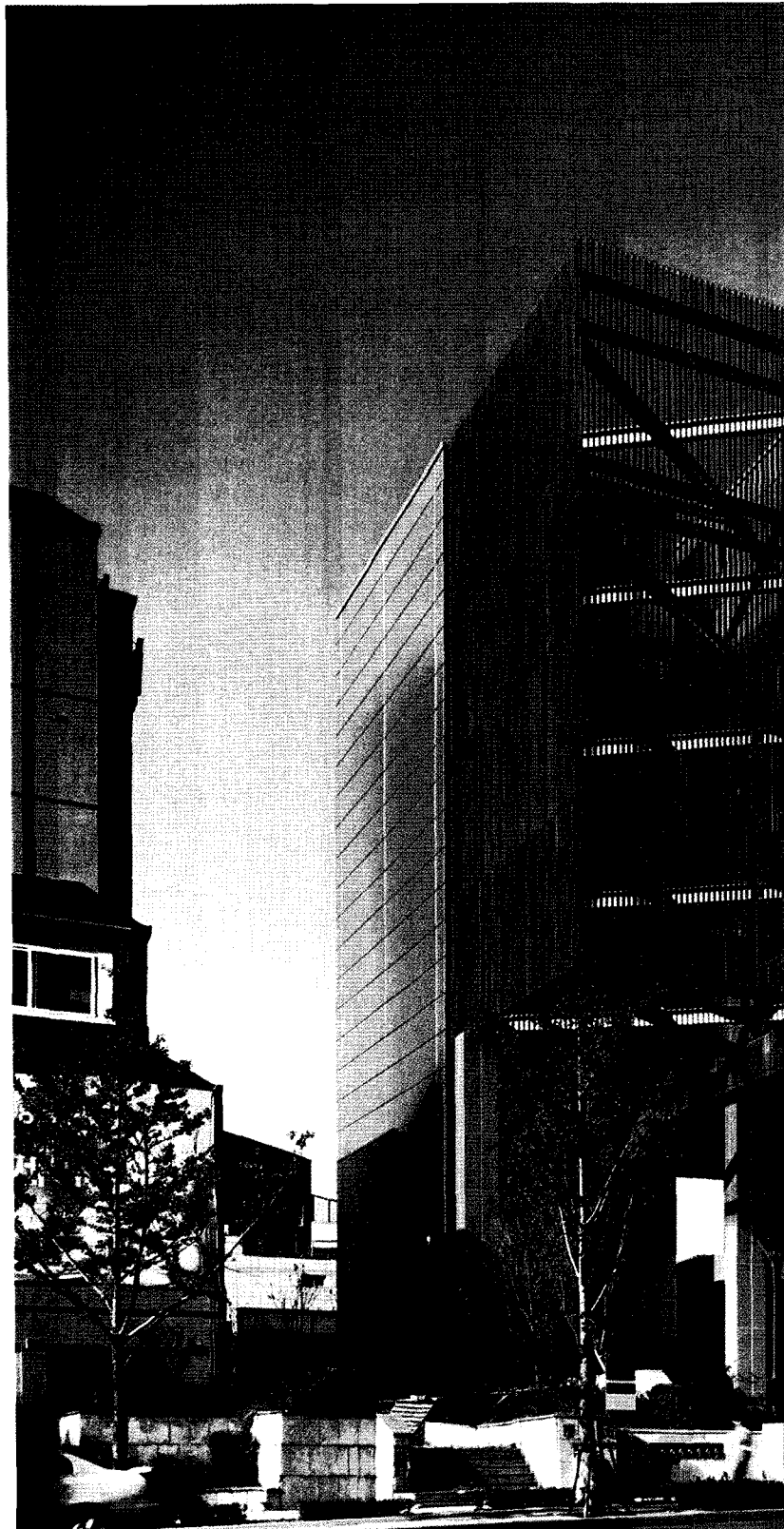
대지위치	서울시 강남구 논현동 225-5번지	외부마감	일부미늄 패널, 복층리브글라스
주요용도	판매시설	내부마감	일루미늄 루바
대지면적	4,166.5m ²	대리석, 석고보드 위 VP, 노출콘	크리트, 시멘트블록
건축면적	1,719.57m ²	건축주	동양건설산업
연면적	9,267.66m ²	설계담당	설계총괄: 풀 컨 데이비스 이광형, 이준찬, 류승관, 육지영, 김종현
건폐율	41.37%		
용적률	132.46%		
규모	지하 1층, 지상 5층		
구조	지하: 철근콘크리트조 지상: 철골철근콘크리트조		

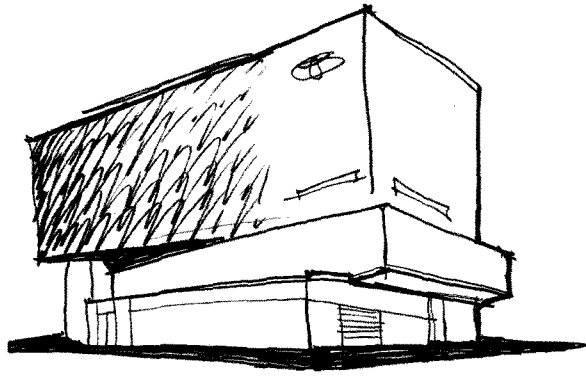
세계 10대 도시 중 하나인 서울, 2,000만 인구나 300만 대의 자동차가 함께 살고 있다. 그런데 현재 서울의 도시구조와 앞으로의 도시 계획은 사람 위주로만 디자인 되고 있다. 사람이 아프면 병원에 가야만 하듯이 자동차도 고장이 나면 필수적으로 정비소(자동차 병원)로 가야한다. 서울은 이러한 시설이 성수동 공업지역을 제외 하고는 전무한 상태이다. 할 수 없이 도시 외곽지역에서 수리해야만 하고 이에 발생되는 왕복교통량으로 몸살을 앓고 있다. 서울과 비슷한 도시구조를 가진 도쿄, 싱가포르, 대만 등은 이미 자동차의 전시, 판매, 정비, 자동차 문화 교육 등의 기능이 복합적으로 어우러진 자동차 전용 복합건물이 있다. 서울에도 생겨나기 시작했는데 2000년 대치동에 만들어진 'Lexus' 건물이 자동차 복합건물의 하나이다.

강남구 대치동의 Lexus 건물은 IMF전에 오피스전용건물로 공사 중이었던 건물을 Redesign하는 프로젝트였다. 기둥 Span이나 차량 동선이 일반 오피스위주로 되어 있었기 때문에 문제가 많았다. 그 해결책으로 자동차 정비기능을 2, 3층에, 자동차 전시 및 판매 기능은 1층에 두어 이 3개 층을 연결하는 Carlift를 별도로 마련하여 주된 자동차 동선을 해결했다. 부족한 점은 있었지만 2층에 자동차정비기능을 해결할 수 있는 '전용정비 시스템'을 구상하였다. 또한 이 곳 정비 장소를 고객들이 관람할 수 있도록 평면배치하였고, 예측치 못한 Peak time의 정비를 해결하기 위한 Reserve 정비기능 및 정비 교육기능을 3층에 배치하였다. 지하의 주차공간은 자동차 전용 복합건물로서는 매우 부족했는데 공사중이었던 지하층을 그대로 쓸 수밖에 없었던 조건이었기 때문이다.

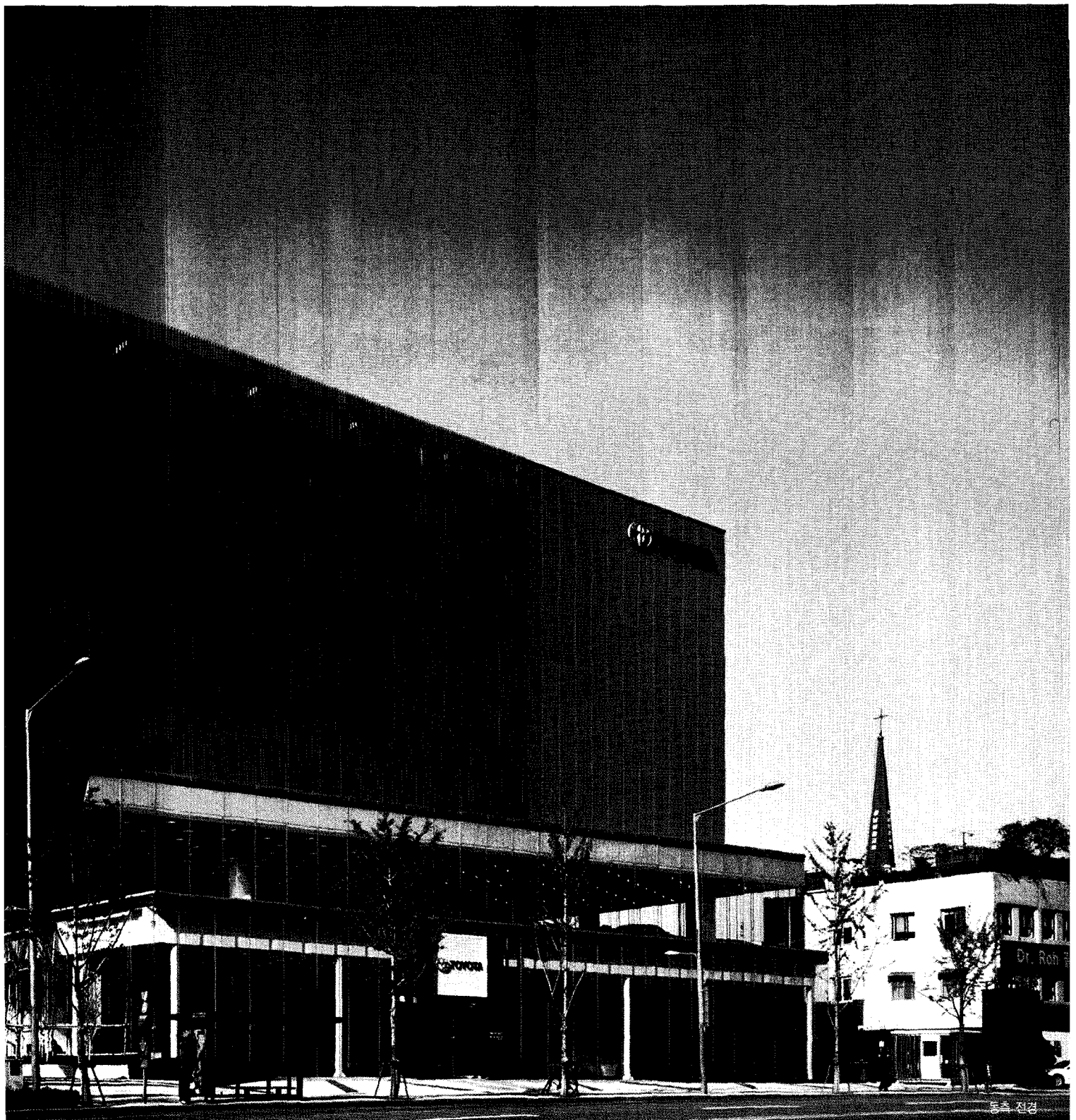
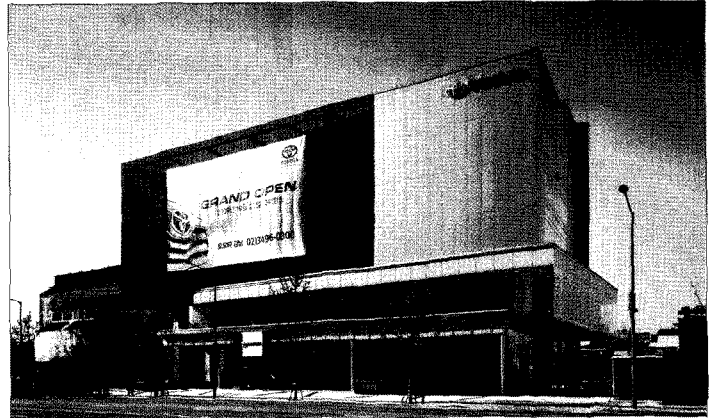
그 후 2009년에는 Lexus와 같은 회사인 도요타가 자동차 전용 복합건물을 만들었다.

이미 지하층이 완성된 후의 자동차 전용 복합건물이었던 Lexus와 달리 강





스케치



건축 전경

남구 논현동의 Toyota자동차 전용복합건물은 site면적도 Lexus에 비해 크고 Redesign 하는 것이 아니기에, 지하층부터 마음대로 Design 할 수 있었다. Site는 동쪽 전면도로와 서쪽 후면 도로가 약 3미터의 Level차가 있어서, 후면도로 Level을 자동차 정비 Level로 하고 전면도로 Level은 전시 및 판매기능으로 설정하였다. 2층은 1층 판매시설의 연장으로 사용하고 3, 4, 5층은 사업을 추진하기위한 사무소 공간이다. 지하 1층의 정비층은 충분한 길이의 전용 정비 시스템을 Layout하고 비상정비 및 경정비를 할 수 있는 별도의 정비 Line을 두었다. 반면에 정비 대기차량 및 출시대기 차량을 보관할수 있는 공간은 협소하여 2개의 Parking-

Tower를 두어 해결했다.

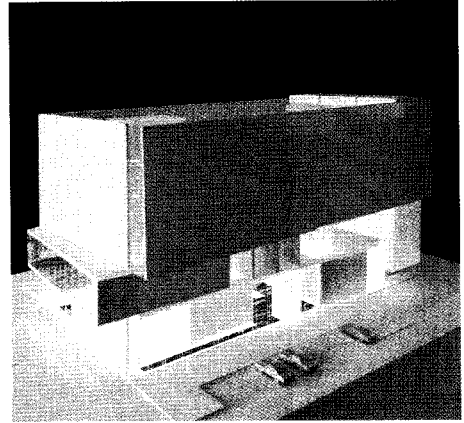
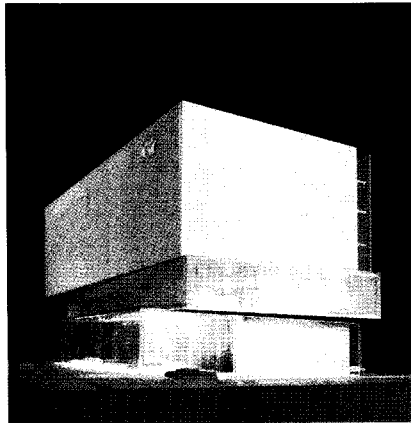
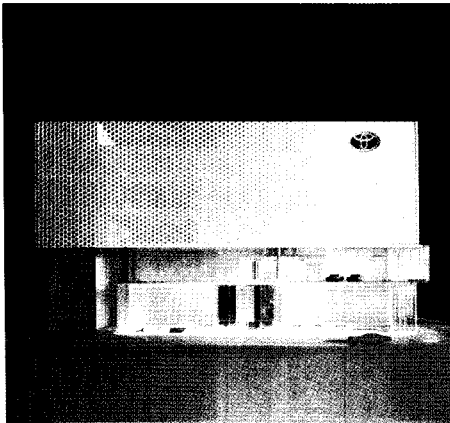
1층 전시공간은 전면도로에서 쉽게 접근할 수 있는 곳에 전시공간을 두고 그 후면에 판매 상담 및 정비접수 공간을 만들어 원활한 기능 해결을 시도하였다. 정비 접수공간에서 지하 1층 정비층으로 연결할 수 있는 별도의 Ramp와 Carlift가 지하 1층과 1층 접수공간을 긴밀하게 연결한다.

건물의 외관은 새로이 제정된 Toyota Standard에 충실히 하면서 논현동 전시장의 개성을 살리기 위해 노력했다. 디자인은 전체적으로 전시공간과 사무공간이 1층과 2층은 약 3°, 2층과 3층 이상은 약 5° 뒤틀려서 완성된 Mass감이 특징이다. ■

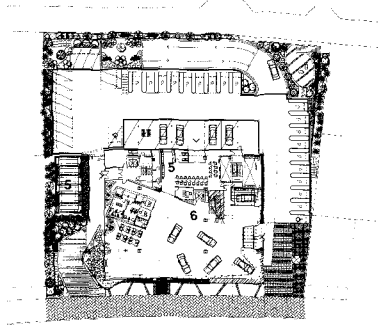


1~3, 모형사진
4, 1층 전시장 내부
5, 1층 리운지

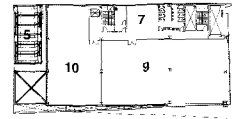
6, 2층 전시장 내부
7, 2층 전시장 내부 안내데스크



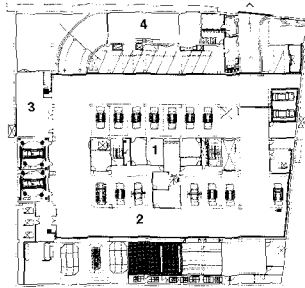
- 01. 홀
- 02. 차량동로
- 03. 창고
- 04. 전기실
- 05. 판매 시설
- 06. 자동차 전시장
- 07. 이벤트룸
- 08. VIP룸
- 09. 업무시설
- 10. 전시장



1층 평면도

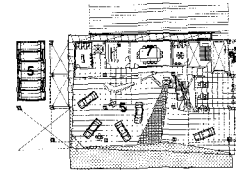


3층 평면도

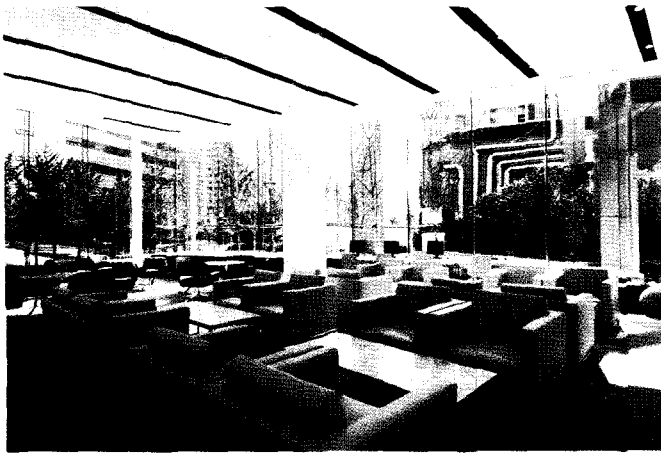


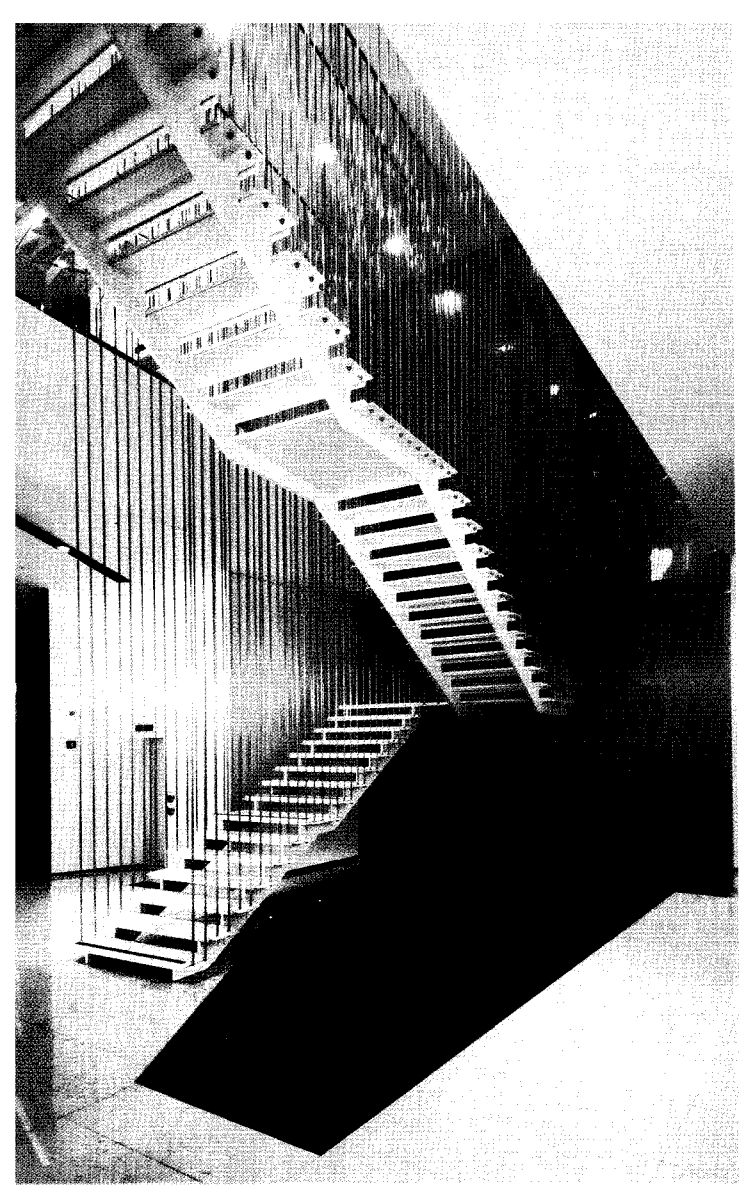
0 2.5 10m

지하 1층 평면도

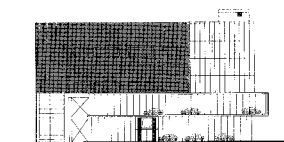


2층 평면도

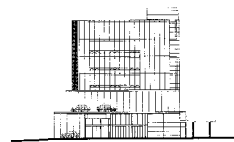




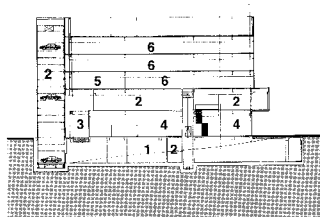
- 01. 2층근린생활시설
- 02. 판매시설
- 03. 필로티
- 04. 자동차 전시장
- 05. 전시장
- 06. 업무시설
- 07. 정비공장
- 08. 발전기실



정면도

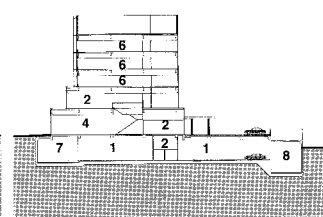


우측면도



0 2 5 10m

횡단면도



종단면도



- 1. 전시장 내부 인터리어 계단
- 2. 1층 접수실
- 3. 1층 미팅룸
- 4. 2층 라운지
- 5. 지하 1층 정비시설
- 6. 지하 1층 Parking tower입구



