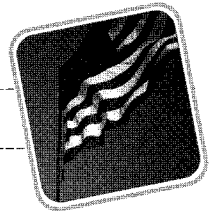




세계 타이어 시장



미국 타이어 시장

● 미국 타이어 출하 전망 (2009, 2010년)

미국고무협회(RMA)의 최근 발표에 따르면, 승용차용과 상용차용타이어 부문 모두 신차용 부문에서의 큰 감소에 따라 올해 미국 타이어 전체 출하는 전년 대비 13% 감소할 것으로 전망된다. 09년 총 출하량은 전년 대비 3,600만개가 감소한 2억 4,600만개가 될 것으로 예상되며, 이는 최대 출하량을 기록하였던 2000년의 3억 2,100만개와 비교하면 약 7,500만개가 적은 수준이다. 이 같은 타이어 출하 감소 전망은 최근 자동차 산업 부진, 낮은 소비자 신뢰지수, 높은 실업률 등이 반영된 것이다.

그러나, 2010년 출하는 상당히 감소되었던 운전자들의 주행거리가 안정세에 들어갔고 승용과 상용 부문 모두에서 국내 경제 여건이 바닥을 친 것으로 보임에 따라 금년 대비 약 5% 정도의 증가율을 실현하면서 약 2억 6,000만개 수준을 달성할 것으로 전망된다.

〈 미국 타이어 출하 전망 〉

(단위 : 만개)

품 목		2009년	2010년
승용차용	신차용	2,200 (△43%)	3,000 (36%)
	교체용	18,000 (△6%)	18,400 (2%)
소형트럭용	신차용	270 (△9%)	270 (0%)
	교체용	2,600 (△11%)	2,600 (0%)
트럭·버스용	신차용	230 (△41%)	265 (15%)
	교체용	1,260 (△15%)	1,300 (3%)

※ 주 : () 내 수치는 전년 대비 증가율

〈자료 : 미국 'Rubber & Plastics News', 09.11.16일자〉

● 미국 타이어 출하실적 (04~08년)

08년 미국의 타이어출하는 국내 경기악화와 자동차 생산 감소에 따라 신차용타이어 부문의 급격한 감소가 반영되면서 승용차용, 소형트럭용, 트럭·버스용 3개 부문을 기준으로 07년 대비 약 8.4의 출하감소를 나타내었다. 상기 3개 부문 전체 교체용 타이어 출하는 2억 4,880만개 07년 대비 5.8% 감소하였으며, 신차용 부문은 4,530만개로 20.7% 감소하였는데 소형트럭용이 약 34%, 승용차용과 트럭·버스용이 각각 약 19% 감소를 나타내었다. 승용차용 타이어 출하는 교체용과 신차용을 합하여 2억 4,320만개로 07년 대비 6.9% 감소하였으며, 소형트럭용과 트럭·버스용은 3,230만개와 1,860만개로 각각 16.3%, 12.7% 감소하였다.

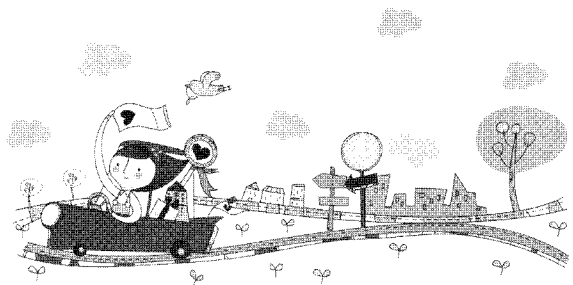
〈 미국 타이어 출하실적 〉

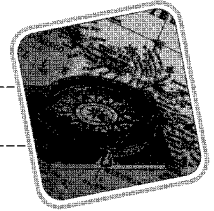
(단위 : 백만개)

			04년	05년	06년	07년	08년
승용차용	교체용		207.1	210.8	204.3	213.2	204.6
	신차용		55.1	54.2	49.3	48.0	38.6
소형트럭용	교체용		36.4	36.0	33.6	34.2	29.4
	신차용		7.4	6.7	5.0	4.4	2.9
트럭·버스용	교체용		16.3	17.5	16.9	16.6	14.8
	신차용		5.7	6.2	6.8	4.7	3.8
산업·건설용	교체용	바이어스	67.5	61.5	61.7	62.6	62.6
		레이디얼	81.7	74.5	74.6	75.5	74.9
	신차용	바이어스	24.5	27.3	28.0	28.7	26.5
		레이디얼	53.5	59.7	59.8	60.0	57.4
농경·임업용	교체용	전륜	1.3	1.3	1.3	1.3	1.4
		후륜	0.7	0.7	0.7	0.7	0.8
	신차용	전륜	0.4	0.3	0.4	0.4	0.4
		후륜	0.6	0.6	0.6	0.7	0.7

※ 자료 : 미국고무협회(RMA)

(자료 : 미국 Tire Review, 09.9월호) K





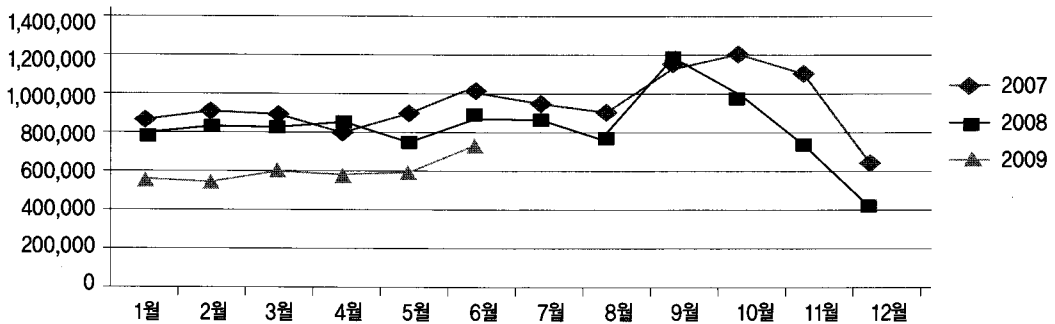
유럽 타이어 시장

● 09년 상반기 유럽의 타이어판매 동향

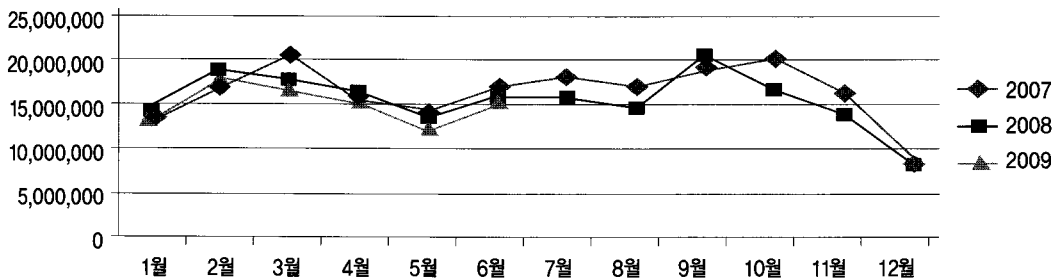
08년 9월부터 시작된 유럽의 교체용 타이어 시장에서의 심각한 수요 감소는 09년 상반기 실적에 여실히 드러났다. 08년 상반기 대비 트럭용타이어의 판매는 29% 크게 감소하였고, 승용차용도 7%의 감소율을 보였다. 한편, 농경용 타이어 판매도 15% 감소하였다.

09년 6월 당월 기준, 트럭용타이어 판매는 08년 동기 대비 16% 감소율을 보이면서 07년 수준과 비교하면 상당히 하회하였다. 유럽의 모든 시장이 감소를 보였는데, 덴마크가 34%, 독일이 29%, 이탈리아 12%, 영국 22% 각각 감소하였으며, 동부유럽 시장에서도 폴란드가 14%, 루마니아가 24% 감소율을 기록하였다. 승용차용 타이어 판매도 전년 동기대비 2% 감소하였으며, 농경용 타이어 시장도 지속적인 판매하락세를 보이면서 15% 감소하였다.

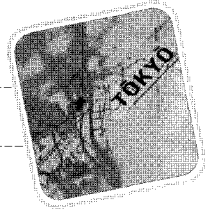
〈 유럽의 트럭용타이어 판매 추이 〉



〈 유럽의 승용차용타이어 판매 추이 〉



(자료 : 유럽 타이어 · 고무협회(ETRMA) 홈페이지) K



일본 타이어 시장

● 일본 타이어 메이커의 09년 겨울용 타이어 수요전망

일본 타이어메이커들은 대부분 금년 하반기 이후 타이어 판매경기가 회복될 것으로 예측하고 있으며, 특히 요코하마고무의 경우 전년 동기실적을 초과할 것으로 전망하였다. 브리지스톤, 스미토모고무 등 4개사의 금년도 겨울용 스타드레스 타이어 내수판매전망은 총 1,816만개로써 일본자동차타이어협회(JATMA)의 전망치(1,724만개)를 90여만 개 상회할 것으로 예상하였다. 상반기에는 이상난동으로 거의 판매를 못하였으나, 하반기에는 수요가 크게 회복될 것이라는 것이 업계의 공통된 의견이며, 겨울용 타이어판매는 눈 내리는 것에 좌우되는 측면이 크지만, 금년 상반기와 같은 극단적인 부진은 없을 것으로 예상되고 있다.

메이커별 하반기 판매전망을 보면, 먼저 브리지스톤은 전년동기대비 5% 감소한 697만개가 판매될 것이며, 상반기에는 감소폭이 컸으나 하반기 수요는 降雪에 좌우되는 측면이 크겠지만 전년수준이 될 것으로 예상하였고, 눈이 많이 내리는 지역에서는 종래부터 법인 수요가 크고 안정된 수요가 전망되는 데 더하여 신상품 효과도 추가될 것으로 예측하였다. 스미토모고무는 전년 동기대비 6% 감소한 514만개 판매를 전망하는데, 상반기에는 거의 降雪이 없는 곳도 있어 전년 동기대비 31% 감소라는 매우 낮은 실적을 나타냈으나, 하반기에는 전년 동기대비 4% 감소수준까지 회복될 것으로 예측하였다. 요코하마고무는 메이커 4개사 중 유일하게 전년수준을 초과하는 높은 수요증가를 전망(단, 4계절용 타이어를 겨울용 수요에 포함하여 산정)하여 432만개의 판매를 예측하였다. 한편, 도요고무는 전년 동기대비 4% 감소한 173만개 판매계획을 가지고 있으며, 승용차용은 신제품 판매추이에 따라 판매계획을 높일 것을 추진 중이다.

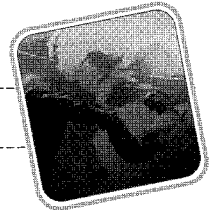
〈 메이커들의 09년 겨울 스타드레스 타이어 판매계획 〉

(단위 : 만개, %)

구분	승용차용	소형트럭용	트리 버스용	합계
브리지스톤	495 (Δ5)	127 (Δ4)	75 (Δ5)	697 (Δ5)
스미토모고무	383 (Δ3)	89 (Δ17)	41 (Δ2)	514 (Δ6)
요코하마고무	290 (2)	77 (1)	65 (Δ1)	432 (1)
도요고무	113.3 (Δ2.6)	24.6 (Δ9.7)	34.9 (Δ4.9)	172.7 (Δ4.1)
소 계	1,281.3	317.6	215.9	1,814.8
JATMA	1,232 (Δ8)	332 (Δ8)	161 (Δ11)	1,724 (Δ8)

※ 주 : 1) 브리지스톤, 스미토모는 1~12월, 요코하마, 도요는 4~3월
2) () 내 수치는 전년동기대비 증가율

(자료 : 일본 「주간 타이어신보」, 09.8.24일자) K



러시아 타이어 시장

● 러시아 타이어 시장, 경제 침체에 따른 저가타이어 선호 뚜렷

세계 경제위기 이후 러시아의 타이어 소비자들이 저가타이어를 선호하는 추세가 뚜렷해지면서, 개당 약 700~1,100루블(23~37달러) 저가타이어의 09년 6월 생산은 09년 1월 20만 개 대비 약 7배 상승한 140만 개까지 증가하였으며, 경제위기 직전인 08년 7월 생산량 170만 개와 비슷한 수준으로 회복, 성장하였다. 반면 개당 약 1,100~1,600 루블 (37~53달러) 고급타이어 및 개당 약 1,600루블(53달러) 이상 프리미엄타

이어의 09년 6월 생산은 1월 대비 각각 2배, 2.9배 감소한 것으로 나타났다. 한편, 09년 초 러시아 타이어 생산은 경제위기 전인 08년 7월 대비 5배가량 그리고 판매는 4배 가량 각각 감소하였다.

러시아 최대 타이어 생산업체인 'Sibur Russia Tire'의 경우 09년 상반기 러시아 시장 점유율이 20억 달러 이하로 전년 대비 45% 감소하였는데, 이는 6개월간 자동차 생산의 60%가 감소했던 것이 주요 원인이었다. 러시아에서 저가타이어를 가장 많이 생산하는 Nishinikamskshina사는 09년 2분기에 전분기 대비 43% 증가한 150만 개의 타이어를 생산하였다. 6월 저가 자동차 생산의 증가도 저가타이어 생산 증가에 큰 역할을 하였다. 타이어 수입도 경제위기 전 08년 7월 198만 개에서 09년 6월 94만 개로 2배 가까이 감소하였다.

그러나 현지 타이어 관련 전문가들과 많은 외국계 고급 및 프리미엄급 타이어를 생산하는 업체들은 이러한 저가타이어 판매증가는 위기상황 속에서의 일시적인 현상이며, 향후 경제가 조금씩 호전되면서 고급 및 프리미엄급 타이어 판매도 조금씩 증가할 것으로 보고 있다.

〈 타이어 판매추이 〉

(단위 : 백만개)

		러시아	수입산	전체
08년	1/4분기	8.6	5.5	14.1
	2/4분기	8.6	5.4	14.0
	3/4분기	7.6	6.6	14.2
	4/4분기	5.4	3.8	9.2
09년	1/4분기	3.9	3.7	7.6
	2/4분기	5.5	2.8	8.3

※ 자료 : Sibur Russia Tire사 자체분석통계

차 생산의 60%가 감소했던 것이 주요 원인이었다. 러시아에서 저가타이어를 가장 많이 생산하는 Nishinikamskshina사는 09년 2분기에 전분기 대비 43% 증가한 150만 개의 타이어를 생산하였다. 6월 저가 자동차 생산의 증가도 저가타이어 생산 증가에 큰 역할을 하였다. 타이어 수입도 경제위기 전

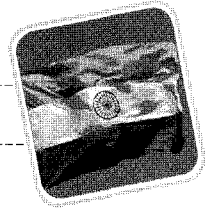
〈 2008년 러시아 타이어시장 브랜드별 점유율 〉

(단위 : %)

회사명	점유율
Sibur Russia Tire	18
Nishinikamskshina	15
Michelin	8
Amtel-Vredestein	8
Nokian	7
Bridgestone	7
Continental	7
Pirelli	2
기타	28

※ 자료원 : Sibur Russia Tire사 자체분석통계

(자료 : KOTRA 모스크바 코리아비즈니스센터, 09.10.7) K



인도 타이어 시장

● 인도 타이어 시장, 2013년 까지 연평균 8% 이상 성장 예상

승승장구하던 인도 자동차산업은 글로벌 경기침체 영향으로 작년 한 해 주춤세를 보였으나, 경기회복세와 인도정부의 경기부양책, 소비세 감소 등에 힘입어 조금씩 성장세로 돌아서고 있다. 인도 자동차 내수시장의 성장과 기존 차량의 꾸준한 교체수요로 신차용과 교체용 두 부문 모두에서 증가세를 보이고 있다. 인도의 타이어시장 규모는 08~09년 기준 2,250억 루피(48억3,000만 달러)로 지난 수년간 연평균 16% 이상 꾸준한 증가를 기록하였으며, 09년에는 전년 동기 대비 약 6.8% 성장할 전망이다.

인도 타이어 생산량은 지난 5년간 연평균 8%의 증가율을 기록하였으며, 생산량이 가장 많은 트럭·버스용 타이어 부문은 5.9%, 소형트럭용과 승용차용, 모터사이클용은 각각 13.3%, 14.0%, 12.3%의 증가율을 보였다.

〈 품목별 타이어 생산현황 〉

(단위 : 천대)

품목 구분	04-05년	05-06년	06-07년	07-08년	08-09년
트럭·버스용	11,092	11,941	12,367	13,137	12,839
승용차용	11,862	13,605	14,264	16,437	16,571
짐차용	1,462	1,272	1,368	1,467	1,469
소형트럭용	3,945	4,529	4,820	5,320	5,298
트렉터용(전륜)	1,311	1,383	1,754	1,814	1,842
트렉터용(후륜)	1,096	1,134	1,296	1,234	1,315
트렉터 트레일러용	408	596	823	886	758
ADV	197	325	381	409	281
스쿠터용	10,116	9,574	9,643	11,604	10,882
모터사이클용	18,127	21,053	26,079	27,921	30,148
산업용	377	514	635	733	568
건설용	89	106	115	141	136
계	60,082	66,032	73,545	81,103	82,107

※ 주 : *타이어 생산은 04-05년 기준

자료원 : 인도자동차타이어협회

인도 자동차시장의 고객수요를 교체용(RE), 신차용(OE), 수출용으로 구분했을 때 교체수요가 가장 크고 신차수요가 그 다음을 차지하며, 트럭·버스용 부문의 경우 전체 시장의 71%가 교체수요이다. 한편, 인도 타이어시장은 자동차산업의 급속성장과 함께 수요가 확대되어 2013년까지 연평균 8.21%의 성장률을 보일 것으로 예상된다.

(자료 : KOTRA 뉴델리 코리아비즈니스센터, 09.11.20)