

| 가보고 싶은 저수지 3 |



마지저수지

저수지 규모는 유역면적: 1,420ha, 저수량: 3,996천㎥, 관개면적: 495ha이며, 저수지 제원은 댐형식: 흙댐(필댐), 길이: 256m, 높이: 30m, 물넘이형식: 측수로식, 길이: 47m, 월류수심: 1.5m이다.

저수지 특징은,

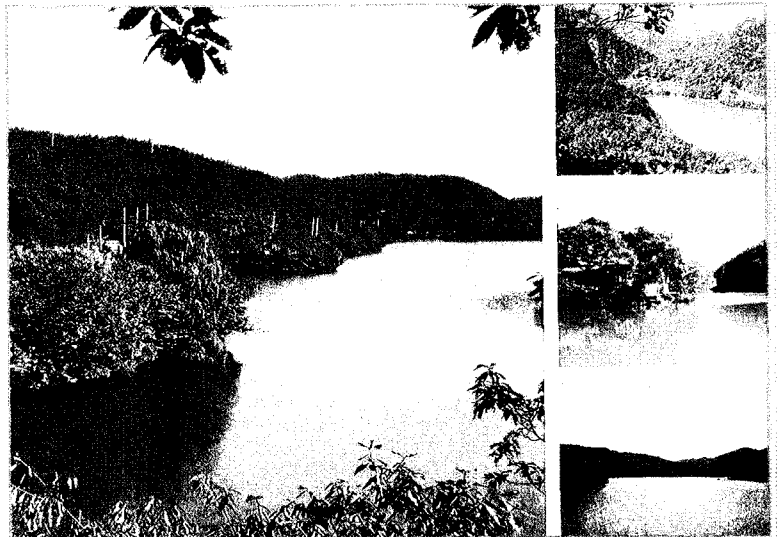
규모는 작으나 특히 해질 무렵 노을이 비치는 호수는 너무나 아름답다. 1km 밖에 안되는 짧은 길이지만 호수를 끼고 느릿느릿 차를 몰아 내려가는 맛이 괜찮다.

오어저수지

저수지 규모는 유역면적: 2,705ha, 저수량: 5,220천㎥, 관개면적: 386ha이며, 저수지 제원은 댐형식: 흙댐(필댐), 길이: 239m, 높이: 28.7m, 물넘이형식: 측수로식, 길이: 120m, 월류수심: 1.5m이다.

저수지 특징은,

경주국립공원 북쪽 계곡에 위치하며 주변 경관이 수려하고, 깊은 계곡에 위치하여 산수가 좋고 물이 맑아 가족과 함께 피서지를 즐기기에 좋은 곳이다. 불교도들의 물고기 방생지로 많이 알려져있고, 인근에 오어서, 원효암, 운재산 등이 위치하여 천년 고찰과 어울려 가족 낚시터로 좋다.





삼형제 저수지

저수지 규모는 유역면적: 2,780ha, 저수량: 11,165천 m^3 , 관개면적: 1,463ha이며, 저수지 제원은 댐형식: 흙댐(필댐), 길이: 190m(평균), 높이: 25m(평균), 물넘이 형식: 측수로식, 길이: 55m(평균), 월류수심: 1.3m이다.

저수지 특징은,

금석저수지, 무극저수지, 용계저수지를 합쳐 삼형제저수지라 일컫는데, 이 3개의 저수지는 관통되어 있어 수면의 높이가 항상 똑같다. 낚시터로도 유명하며, 또한 금석 저수지 옆산에 전망대, 등산로 체육시설, 주민 휴식공간 등을 고루 갖춘 자연 발생유원지가 조성되어 있고, 인근에 음성골프장이 위치하고 있는 등 음성의 명소로 손꼽히고 있는 곳이다.

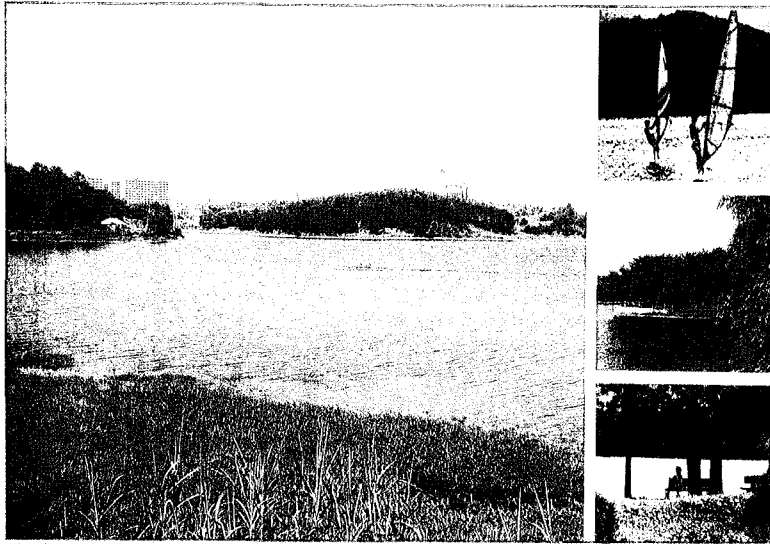
반산저수지

저수지 규모는 유역면적: 1,740ha, 저수량: 6,273천 m^3 , 관개면적: 1,196ha이며, 저수지 제원은 댐형식 : 흙댐(필댐), 길이: 907m, 높이: 12.6m, 물넘이형식: 측수로식, 길이: 80m, 월류수심: 1.2m이다.

저수지 특징은,

반산저수지는 제방이 약 1.0km의 평지형 저수지로 수심이 2~3m의 맑고 깨끗한 수질을 보유하고 있다. 부여권의 저수지 중에서는 가장 대형인 저수지로 유명하며 붕어와 월척으로 아주 유명한 곳이다.





미룡저수지

저수지 규모는 유역면적: 366ha, 저수량: 3,590천 m^3 , 관개면적: 1,000ha이며, 저수지 제원은 댐형식 : 흙댐(필댐), 길이: 270m, 높이: 9.7m이다.

저수지 특징은,

고산자 김정호선생의 대동여지도에도 표시되어 있는 역사 깊은 곳으로 70여 만평이 국민관광지로 지정되어 시민과 주변 지역주민들이 즐겨찾는 관광지로 개발되었다. 봄에는 입구에서부터 위락 시설까지 1km의 진입로가 벚꽃터널이 되며 여름에는 아카시아 향기와 느티나무의 짙은 녹음 속에서 윈드서핑, 보트 놀이를 하고 가을에는 입구의 만남의 광장에서 시작되는 산책로를 따라 알밤을 주으며 산책을 즐길수 있다.

고마저수지

저수지 규모는 유역면적: 180ha, 저수량: 3,337천 m^3 이며, 저수지 제원은 댐형식: 흙댐(필댐), 길이: 746m, 높이: 9m이다.

저수지 특징은,

한때는 부안의 상수원으로 쓰였으며, 부안의 평야지대에 농업용수를 공급하고 있다.



〈사진제공: KCID 사무국〉