

구제역 꼭! 예방합시다.

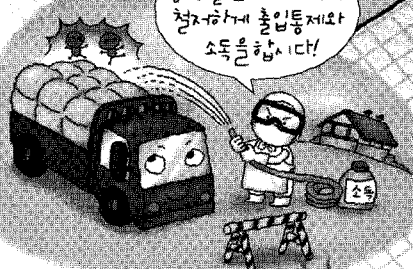
3월 1일부터 5월 31일까지는 구제역 특별방역기간입니다.
철저한 차단방역과 주기적인 소독으로 구제역을 반드시 예방합시다.

농장 소독을
주기적으로 합시다.



농장주 1회 소독

농장 출입자·차량은
철저하게 출입통제와
소독을 합시다!



철저한 차단 방역출입자 차량 통제

구제역의 의심증 발견시
바로 신고합시다!

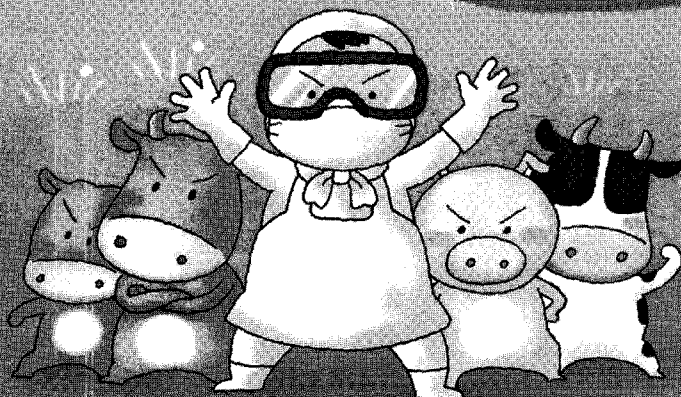


의심축 조기신고

구제역발생국의
여행을 자제합시다!



해외여행 자제
외국인 근로자 교육



구제역 발생농장 신고 시 신고포상금 100만원이 지급되며,
가축을 살처분 할 때에는 시세에 따라 보상해 드립니다.

구제역 의심축 발견 즉시

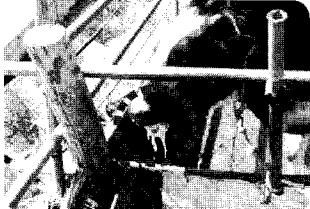


1588-4060/9060 으로 신고합시다!

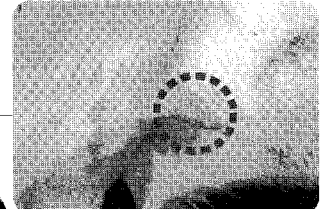
구제역 의심되면 다시 한번 살펴 봅시다.



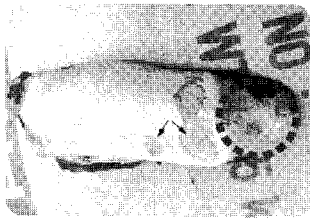
소 임상증상 및 육안병변



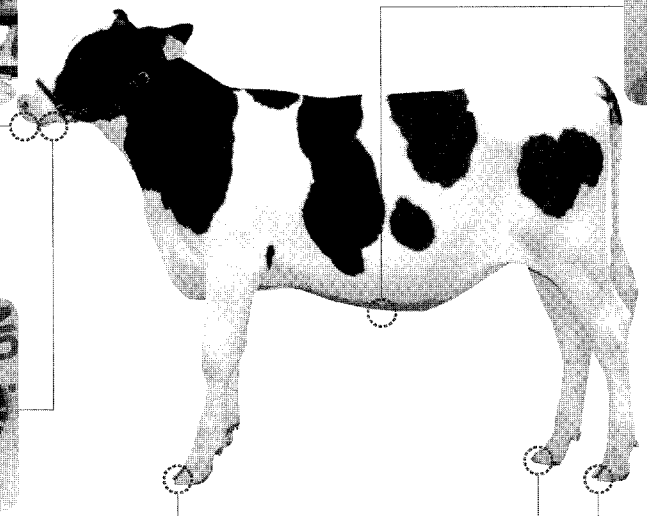
※ 거품 섞인 침흘림



※ 유두에 생긴 백색의 수포와 수포 파열후의 가피 형성



※ 허에 생긴 궤양



※ 앞발굽 사이의 수포 형성과 뒷발굽 사이의 궤양과 가피



돼지 임상증상 및 육안병변



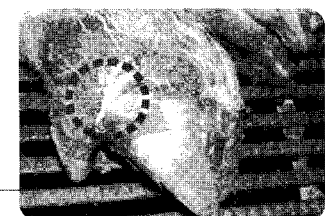
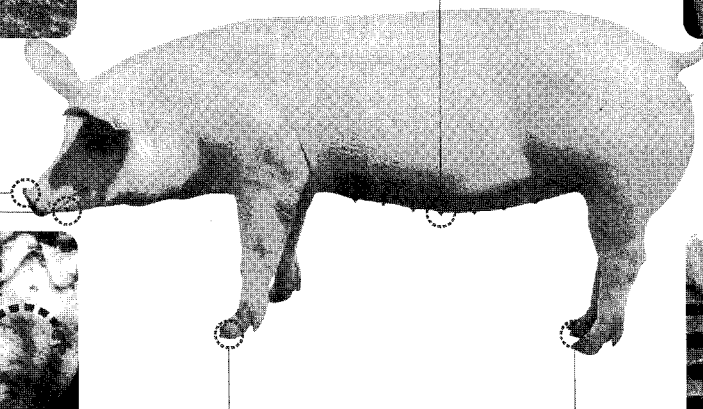
※ 콧등에 생긴 수포



※ 유방에 생긴 수포 및 파열로 인한 상피탈락



※ 수포가 터져 돼지의 허에 생긴 궤양



※ 발굽 사이의 수포, 궤양

