

토종닭사업 전망

상반기 저점 예상돼 자구 노력이 필요할 것

기축년(己丑年) 새해가 밝았다. 지난해를 되돌아보면 2008년 4월에 발생한 조류인플루엔자는 많은 농가에 고통을 안겨 주었다. 급기야 토종닭 가격은 1,000/kg 이하까지 형성되면서 예방적 살처분 등 방역이 강화되면서 수급이 조정되었고, 정부는 수매를 통한 신속한 대처로 냉동비축을 통해 어려운 시기를 넘겼지만 열악한 영세구조의 사업자나, 농가들을 부도 공포에 떨게 했다. 다행히도 업계는 서로 단합하는 모습을 보이며 상생의 희망을 갖고 자체적인 종란 감축 등 슬기롭게 위기를 극복하는 모습을 보여주었다.

1. 2009년 사업의 전망

1) 종계(PS) 전망

열세한 사업자들의 부도 여파로 그동안 건실하던 종계사업자 및 부화장들이 큰 피해를 보면서 사업을 포기하고 전업 등으로 토종닭 부화업계는 최고의 시련을 맞았다. 하지만 새로운 종계 사업자가 등장하는 등 업계는 불안한 비즈니스 모델을 만들어가고 있다. 지속적인 사료가격 폭등 등 불안 심리는 종계 입식이 전년대비 63%로 감소하였고, 2009년 병아리 잠재능력은 감소할 것으로 전망되고 있다.

2) 병아리(CC) 가격 전망

가격표에서 보듯이 상반기 부화장들의 피해가 심각했다. 특히 안정적인 공급 거래처가 부도로 이어지면서 부화장들의 고정 판매처를 찾지 못해 사업을 포기하는 경향이 뚜렷했다. 따라서 후보 종계 입식을 기피하면서 종계 입식이 적었다.

하반기 들어 생계시세 상승기류에 힘입은 듯 병아리 가격은 원



조 현 성
(주)하림 사육 사업부장

표1. 종계 입식현황

(단위:수)

구분	1월	2월	3월	4월	5월	6월	7월	8월	9월	10월	11월	12월	합계	전년대비
2005년	6,500	32,800	37,100	37,100	51,900	44,040	33,000	42,300	38,900	10,000	-	-	333,640	199%
2006년	-	-	10,500	19,100	42,300	38,100	28,800	45,600	19,000	16,000	3,000	-	222,400	67%
2007년	-	21,000	28,000	39,000	64,000	73,000	57,000	57,000	13,000	15,000	-	-	367,000	165%
2008년	-	-	-	42,200	48,300	35,200	48,500	38,200	11,700	7,200			231,300	63%

표2. 병아리 가격 현황

(단위:원/수)

구분	1월	2월	3월	4월	5월	6월	7월	8월	9월	10월	11월	12월	평균
01년	325	382	416	512	563	383	263	229	395	353	449	450	393
02년	465	513	529	445	487	328	202	271	400	352	350	276	385
03년	244	338	329	375	450	387	300	311	400	400	372	300	350
04년	300	353	495	488	581	333	250	394	512	400	395	500	417
05년	545	600	600	683	700	667	437	421	325	276	150	263	472
06년	351	430	430	365	300	170	342	318	483	373	350	350	355
07년	382	518	592	650	650	473	350	263	250	273	353	385	428
08년	337	252	300	283	250	272	350	375	497	440	500	500	363

가 이상의 가격을 구현하고 있다. 하지만 병아리 판매 유통은 불확실성 사업으로 진행은 당분간 지속될 것으로 전망되나, 2008년 하반기 가격 상승과 2009년 기대감으로 환우물량이 급격히 증가 하면서 비수기인 2009년 상반기 어두운 그림자를 드리우고 있다.

3) 2009년 시세 전망

2008년 4월, 5월 가격하락이 심하였지만 AI 여파에서 가장 먼저 탈출에 성공하였고 6월부터 수오가 증가하는 시기에 맞추어 가격이 폭등하여 대체적으로 호황을 구현 하였다. 물론 토종업계의 생산 조절 등 노력의 결과로 2009년 가격도 대체로 희망을 갖게 한다. 하지만 계속적으로 물량이 늘고 있고 환우를 통한 생산 가담이 늘어나고 있어 부정적 시각도 만만치 않다.

또한, AI 발생시 350여만수의 냉동 비축량이 그대로 남아있어 우려를 하는 모습이다. 이 물량이 외

표3. 토종닭 가격 현황

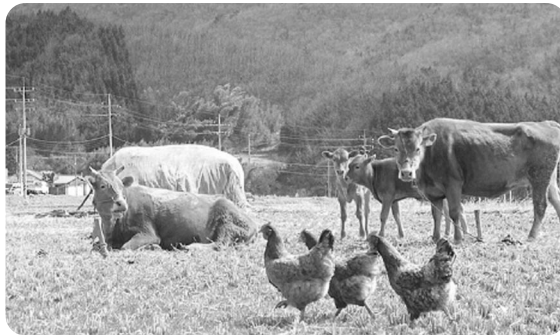
(단위:원/kg)

구분	1월	2월	3월	4월	5월	6월	7월	8월	9월	10월	11월	12월	평균
01년	1,242	1,563	1,924	1,917	1,873	1,687	1,787	2,113	1,497	1,208	1,700	1,821	1,694
02년	1,823	1,921	1,679	1,377	1,294	1,537	1,423	1,206	978	1,261	1,483	1,177	1,430
03년	797	814	1,145	1,500	1,769	1,647	1,452	1,032	983	1,624	1,763	1,218	1,312
04년	694	1,186	1,694	1,787	1,945	1,403	1,874	2,706	2,753	1,977	1,460	1,211	1,724
05년	2,381	3,000	2,345	2,237	2,319	2,260	2,653	2,345	743	794	600	906	1,882
06년	1,384	1,696	1,419	1,223	1,187	1,717	1,965	2,632	2,083	1,348	1,083	910	1,554
07년	1,461	2,061	1,816	1,797	2,071	1,430	1,642	1,087	653	1,077	1,583	2,281	1,580
08년	2,168	2,686	1,839	1,417	1,200	1,933	2,910	3,450	2,657	2,990	2,807	2,445	2,375

부에 유통되면 가격 하락으로 이어질 것으로 예상되며, 2009년 상반기 실물 경기가 저점으로 추락이 예상되고 있는 시점에서 소비둔화가 예상 되므로 가격폭락도 점쳐지는 지는 가운데 업계의 지구노력이 절실하다고 볼 수 있다.

2. 토종닭 증장기 사업의 발전 방향

▶ **가든 중심의 토종 시장 탈피** : 과거에 가든이나 식당만을 상대로 하던 시절에는 그 양이 고정적이고 계절적인 영향을 많이 받았지만 지금은 각 시장은 물론 대형 마트나 할인점 그리고 백화점까지 그 소비 확대를 이어가고 있고 이것을 바탕으로 연중 소비를 확대해나가야 한다. 그 외의 여러 방법들을 동원하여 시장 확대를 도모해야 한다.



▶ **새로운 제품 개발** :

우리나라의 특성상 봄, 여름철에 많은 물량이 몰려있고 가을이나 겨울에는 그 양이 많이 준다는 의미에서 이 시기에 소비할 수 있는 방법을 모색한다면 앞으로는 더욱 큰 시장을 형성할 수 있는 제품개발이 시급하다

▶ **양적에서 질적 향상** : 토종닭이란 결국은 맛있는 닭의 이미지가 강하기 때문에 질적인 승부를 걸어야 앞으로 소비자로부터 외면을 당하지 않는다.

경기가 좋다고 무조건 빨리 자라고 일찍 출하하는 닭만을 선호한다면 결국에 가서는 소비자들이 외면할 것이고 이 시장 자체도 수입품이나 다른 육류상품들에게 시장을 잠식당할 것이다.

이제는 생산자의 입장에서가 아닌 소비자의 입장에서 이 시장을 바라볼 필요가 있는 때이다.

▶ **통합 시스템 구축** : 가장 중요한 것은 산업의 시스템이 정착되지 않아 이에 대한 노력이 필요하다고 본다. 닭고기 생산, 유통, 소비와 관련되는 1차, 2차, 3차 산업의 경제활동을 일괄적으로 수행하여 비용절감과 품질 및 위생향상 나아가 산업의 안정적인 발전을 도모하려는 경영체계. 생산과 유통의 통합체계(Interated produciton and marketing system)를 갖추어야 한다.

먼저 생산자재(종계, 종란, 병아리, 사료, 약품, 기구) 원가 공급의 통합 관리로 생산 및 유통의 효율을 증대하고 사육기술 효율의 극대화를 통해 생산성 향상시키며 도계, 부분육, 가공까지 효율 증대와 위생적 처리해야 한다.

소(牛)는 예로부터 농경사회가 발달한 우리나라에서 중요한 의미가 있는 가축으로 평가되고 있다. 소는 고집이 세고 고지식하나, 인내성이 강하고 천성적으로 착하여 인간에게 노동력을 제공하는 동시에 고기를 제공하는 등 아낌없이 봉사하는 책임감 강한 이미지를 갖고 있다.

최근 경제가 어려워지고 소비가 둔화되면서 우리 양계산업도 환율상승에 따른 원가상승으로 어려움이 많다. 하지만 위기는 또한 기회라고도 한다. 2009년 새해부터는 모든 어려움을 슬기롭게 극복하여 하시는 모든 일에 만사형통하시기를 기원한다. **“소와 토종닭이 함께 활짝 웃는 한 해”**가 되기를 기원한다. 양계