

# 축산물 유통동향

## I 산지가격

### 가. 젓소

(2008년 12월 30일, 단위 : 천원/두)

구분 일시	송 아 지				수정 단 계	초 산 만 삭	성 우			
	초 유 때 기		분 유 때 기				초산우	4산우	노폐우	수 소
	암	수	암	수						
10월 10일	53	84	196	299	958	2,288	2,159	1,258	555	1,882
10월 20일	54	82	193	293	970	2,271	2,128	1,273	576	1,892
10월 30일	51	71	183	279	959	2,265	2,158	1,266	574	1,899
11월 10일	51	65	185	282	965	2,264	2,090	1,284	611	1,894
11월 20일	48	61	178	264	928	2,216	2,083	1,277	608	1,908
11월 30일	34	49	156	216	882	2,191	2,053	1,225	573	1,839
12월 10일	32	48	157	219	893	2,201	2,044	1,201	560	1,839
12월 20일	33	48	159	217	891	2,202	2,033	1,196	555	1,873
12월 30일	33	46	151	212	884	2,207	2,035	1,226	564	1,875

자료 : 농협중앙회(축산물 가격정보)

### 나. 한우

(2008년 12월 31일, 단위 : 천원)

구 분			전년말월 평균	전년동월	전월	전순	현재
				'07.12	'08.11	11~20	12.31
산 지 가 격	큰소 (600kg)	수	4,763	4,763	3,772	3,618	3,553
		암	4,904	4,904	4,638	4,560	4,252
	송아지 (4~5월령)	수	2,000	2,000	1,532	1,455	1,426
		암	1,980	1,980	1,394	1,351	1,300

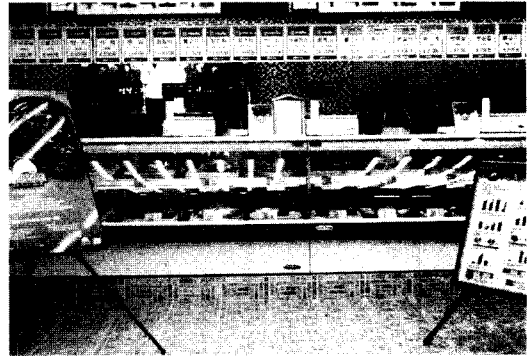
자료 : 농림부(축산물 가격동향)

## 축산물가격 유통동향

### 도매시장 육우 지육경락값

(단위: 원/kg)

구분	12.19	12.20	12.22	
서울 축협공판장	11,036	-	9,951	
지방	삼성산업(인천)	4,685	-	4,483
	신흥산업(대구)	9,464	-	14,129
	부경축공(부산)	10,076	-	5,522
방	동원산업(부산)	6,753	-	3,653
	김해산업(부산)	13,651	-	11,304



## 원유생산 관련

### 가. 원유위생등급별 원유생산량 구성비 (11월)

#### 세균수 등급별 원유생산량 구성비 추이

(단위 : %)

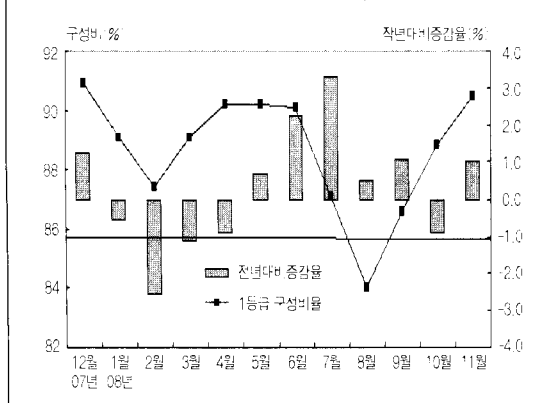
구분	구분	1A등급	1B등급	2등급	3등급	4등급
		(3만미만)	(10만미만)	(25만미만)	(50만이하)	(50만초과)
2008년	10월	88.8	8.9	1.8	0.4	0.2
	11월	90.5	7.6	1.5	0.3	0.1

#### 체세포수 등급별 생산량 구성비 추이

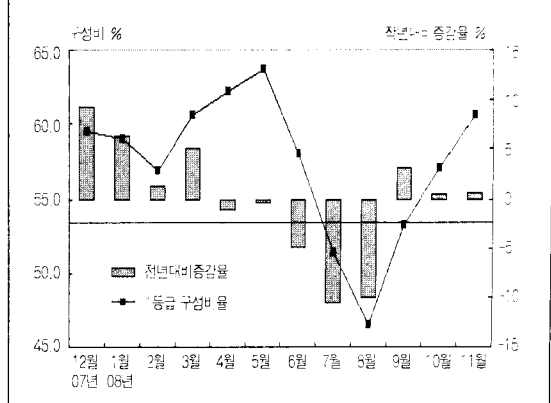
(단위 : %)

구분	구분	1등급	2등급	3등급	4등급	5등급
		(20만미만)	(35만미만)	(50만미만)	(75만이하)	(75만초과)
2008년	10월	57.1	31.8	8.5	2.2	0.3
	11월	60.6	29.9	7.3	1.9	0.2

세균수 1A등급 유량 구성비



체세포수 1등급 유량 구성비



자료 : 낙농진흥회

### 나. 분유재고 동향

(단위: 톤)

일 자		계	전지분유	탈지분유
2008년	10.20	7,903	317	7,586
	10.30	7,884	305	7,579
	11.10	7,549	255	7,294
	11.20	8,013	216	7,797
	11.30	7,820	232	7,588
	12.10	7,213	167	7,046
	12.20	7,435	219	7,216

자료: 한국유가공협회

### 유제품 수입 실적

#### 가. '08. 1~11 유제품 수입실적

(단위: 톤, 천불)

품 목	수입량	'08. 1~11		'07. 1~11		대 비(%)	
		중량(A)	금액(B)	중량(A')	금액(B')	A/A'	B/B'
밀크와 크림(미농축)		3	17	7	42	42.9	40.5
크림(냉동/기타)		1,395	2,934	2,437	3,552	57.2	82.6
탈지분유		4,393	17,875	4,346	14,539	101.1	122.9
전지분유		1,177	5,572	1,045	2,978	112.6	187.1
연유		357	1,065	254	483	140.6	220.5
발효유		70	554	206	947	34.0	58.5
버터밀크		100	513	66	290	151.5	176.9
유장		29,573	35,277	43,343	62,326	68.2	56.6
버터		2,916	12,931	3,794	10,125	76.9	127.7
치즈		42,843	216,159	45,737	162,162	93.7	133.3
유당		12,238	17,336	12,774	28,213	95.8	61.4
카제인		3	20	22	152	13.6	13.2
합계		95,068	310,253	114,031	285,809	83.4	108.6

자료: 관세청



## 나. 코코아, 우유, 버터, 아이스크림 조제품

(단위 : 톤, 천불)

품 목	수입량		'08. 1~11		'07. 1~11		대 비(%)	
	중량(A)	금액(B)	중량(A')	금액(B')	A/A'	B/B'		
조 제 분 유 / 식 료 품	2,356	22,381	2,722	19,676	86.6	113.7		
혼 합 분 유	23,608	98,197	30,309	97,781	77.9	100.4		
버 터 조 제 품	18,431	73,880	20,373	46,670	90.5	158.3		
아 이 스 크 린 조 제 품	475	3,423	950	4,440	50.0	77.1		

자료 : 관세청

## V 쇠고기 및 부산물 수입실적

### 가. '08. 1~11 쇠고기 수입 실적

(단위 : 톤, 천불)

품 목	수입량		'08. 1~11		'07. 1~11		대 비(%)	
	중량(A)	금액(B)	중량(A')	금액(B')	A/A'	B/B'		
냉 장 쇠 고 기	29,442	217,973	30,386	221,109	96.9	98.6		
냉 동 쇠 고 기	162,750	662,334	170,922	636,895	95.2	104.0		
합 계	192,192	880,307	201,308	858,004	95.5	102.6		

자료 : 관세청

### 나. '08. 1~11 소 부산물 수입 실적

(단위 : 톤, 천불)

품 목	수입량		'08. 1~11		'07. 1~11		대 비(%)	
	중량(A)	금액(B)	중량(A')	금액(B')	A/A'	B/B'		
설 육 (냉 장)	680	5,658	558	4,790	121.9	118.1		
혀	21	73	49	268	42.9	27.2		
꼬 리	3,994	23,102	4,453	24,157	89.7	95.6		
족	927	1,896	3,072	6,693	30.2	28.3		
소 의 장	3,405	5,784	4,582	8,023	74.3	72.1		
기 타	14,352	53,355	14,006	50,556	102.5	105.5		

자료 : 관세청