

# 축산물 유통동향

## I 산지가격

### 가. 젓소

(2009년 1월 30일, 단위 : 천원/두)

구분 일시	송 아 지				수정 단계	초산 만삭	성 우			
	초유 때 기		분유 때 기				초산우	4산우	노폐우	수 소
	암	수	암	수						
11월 10일	51	65	185	282	965	2,264	2,090	1,284	611	1,894
11월 20일	48	61	178	264	928	2,216	2,083	1,277	608	1,908
11월 30일	34	49	156	216	882	2,191	2,053	1,225	573	1,839
12월 10일	32	48	157	219	893	2,201	2,044	1,201	560	1,839
12월 20일	33	48	159	217	891	2,202	2,033	1,196	555	1,873
12월 30일	33	46	151	212	884	2,207	2,035	1,226	564	1,875
1월 10일	34	46	158	218	907	2,218	2,058	1,255	603	1,915
1월 20일	49	62	189	246	920	2,219	2,066	1,243	629	1,927
1월 30일	61	73	196	263	936	2,241	2,068	1,229	627	1,935

자료 : 농협중앙회(축산물 가격정보)

### 나. 한우

(2009년 1월 28일, 단위 : 천원)

구분			전년말월 평균	전년동월	전월	전순	현재
				'08.1	'08.12	1~10	1.28
산지 가격	큰소 (600kg)	수	3,649	4,788	3,649	3,580	3,816
		암	4,569	4,977	4,569	4,611	4,697
	송아지 (4-5월령)	수	1,463	2,064	1,463	1,469	1,605
		암	1,350	1,968	1,350	1,328	1,460

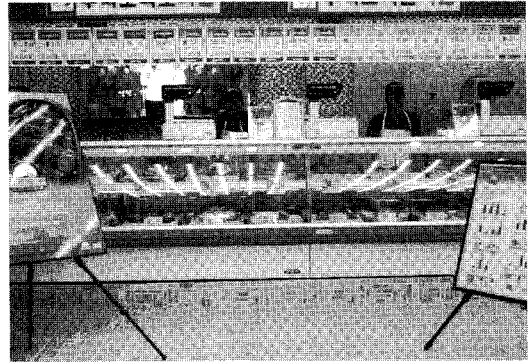
자료 : 농림부(축산물 가격동향)

## 축산물가격 유통동향

### 도매시장 육우 지육경락값

(단위: 원/kg)

구분	1.13	1.14	1.15	
서울 축협공판장	14,378	14,046	13,801	
지방	삼성산업(인천)	7,385	7,280	8,473
	신흥산업(대구)	10,770	11,107	11,062
	부경축공(부산)	13,134	11,873	11,174
	동원산업(부산)	8,897	6,113	6,605
	김해산업(부산)	14,498	13,834	14,019



## 원유생산 관련

### 가. 원유위생등급별 원유생산량 구성비 (12월)

#### 세균수 등급별 원유생산량 구성비 추이

(단위: %)

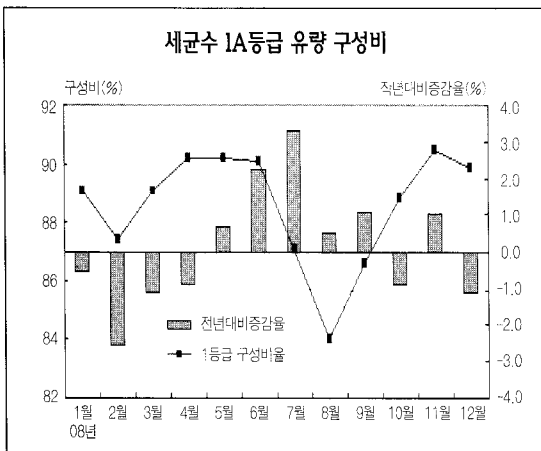
구분	구분	1등급 (3만미만)	1B등급 (10만미만)	2등급 (25만미만)	3등급 (50만이하)	4등급 (50만초과)
		2008년	11월	90.5	7.6	1.5
	12월	89.9	8.4	1.4	0.3	0.1

#### 체세포수 등급별 생산량 구성비 추이

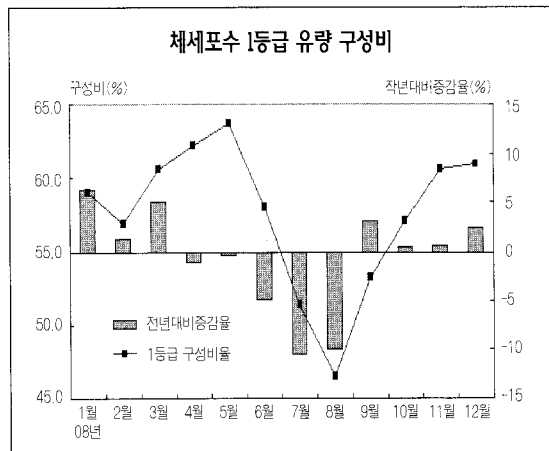
(단위: %)

구분	구분	1등급 (20만미만)	2등급 (35만미만)	3등급 (50만미만)	4등급 (75만이하)	5등급 (75만초과)
		2008년	11월	60.6	29.9	7.3
	12월	60.9	29.1	7.5	2.2	0.3

### 세균수 1A등급 유량 구성비



### 체세포수 1등급 유량 구성비



자료: 낙농진흥회

나. 분유재고 동향

(단위 : 톤)

일 자	계	전지분유	탈지분유
2008년 10.30	7,884	305	7,579
11.10	7,549	255	7,294
11.20	8,013	216	7,797
11.30	7,820	232	7,588
12.10	7,213	167	7,046
12.20	7,435	219	7,216
12.30	7,795	263	7,532

자료 : 한국유가공협회

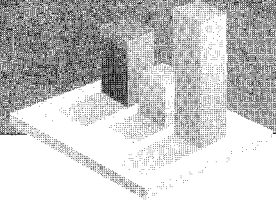
IV 유제품 수입 실적

가. '08. 1~12 유제품 수입실적

(단위 : 톤, 천불)

품 목	수입량	'08. 1~12		'07. 1~12		대 비(%)	
		중량(A)	금액(B)	중량(A')	금액(B')	A/A'	B/B'
밀크와 크림(미농축)		3	17	9	50	33.3	34.0
크림(냉동/기타)		1,688	3,588	2,589	3,838	65.2	93.5
탈지분유		4,915	19,629	4,928	17,333	99.7	113.2
전지분유		1,260	5,955	1,136	3,366	110.9	176.9
연유		380	1,132	262	524	145.0	216.0
발효유		76	582	214	1,053	35.5	55.3
버터밀크		107	550	66	290	162.1	189.7
유장		32,007	38,306	46,792	67,083	68.4	57.1
버터		3,092	13,390	4,096	11,298	75.5	118.5
치즈		47,385	238,876	49,471	178,992	95.8	133.5
유당		14,073	19,125	13,857	31,008	101.6	61.7
카제인		3	25	22	152	13.6	16.4
합계		104,989	341,175	123,442	314,987	85.1	108.3

자료 : 관세청



### 나. 코코아, 우유, 버터, 아이스크림 조제품

(단위 : 톤, 천불)

품 목	수입량	'08. 1~12		'07. 1~12		대 비(%)	
		중량(A)	금액(B)	중량(A')	금액(B')	A/A'	B/B'
조 제 분 유 / 식 료 품		2,476	23,079	3,092	22,059	80.1	104.6
혼 합 분 유		25,868	106,264	31,723	103,782	81.5	102.4
버 터 조 제 품		20,398	81,108	21,393	49,706	95.3	163.2
아이스크림조제품		540	3,814	1,154	5,009	46.8	76.1

자료 : 관세청

## V 쇠고기 및 부산물 수입실적

### 가. '08. 1~12 쇠고기 수입 실적

(단위 : 톤, 천불)

품 목	수입량	'08. 1~12		'07. 1~12		대 비(%)	
		중량(A)	금액(B)	중량(A')	금액(B')	A/A'	B/B'
냉 장 쇠 고 기		31,937	233,435	33,699	248,421	94.8	94.0
냉 동 쇠 고 기		178,707	726,558	185,908	690,982	96.1	105.1
합 계		210,644	959,993	219,607	939,403	95.9	102.2

자료 : 관세청

### 나. '08. 1~12 소 부산물 수입 실적

(단위 : 톤, 천불)

품 목	수입량	'08. 1~12		'07. 1~12		대 비(%)	
		중량(A)	금액(B)	중량(A')	금액(B')	A/A'	B/B'
설 육 (냉 장)		712	5,877	619	5,300	115.0	110.9
혀		21	74	53	281	39.6	26.3
꼬 리		4,273	24,344	4,951	27,254	86.3	89.3
족		932	1,906	3,394	7,320	27.5	26.0
소 의 장		3,687	6,202	5,183	8,916	71.1	69.6
기 타		15,670	58,026	15,642	56,092	100.2	103.4

자료 : 관세청

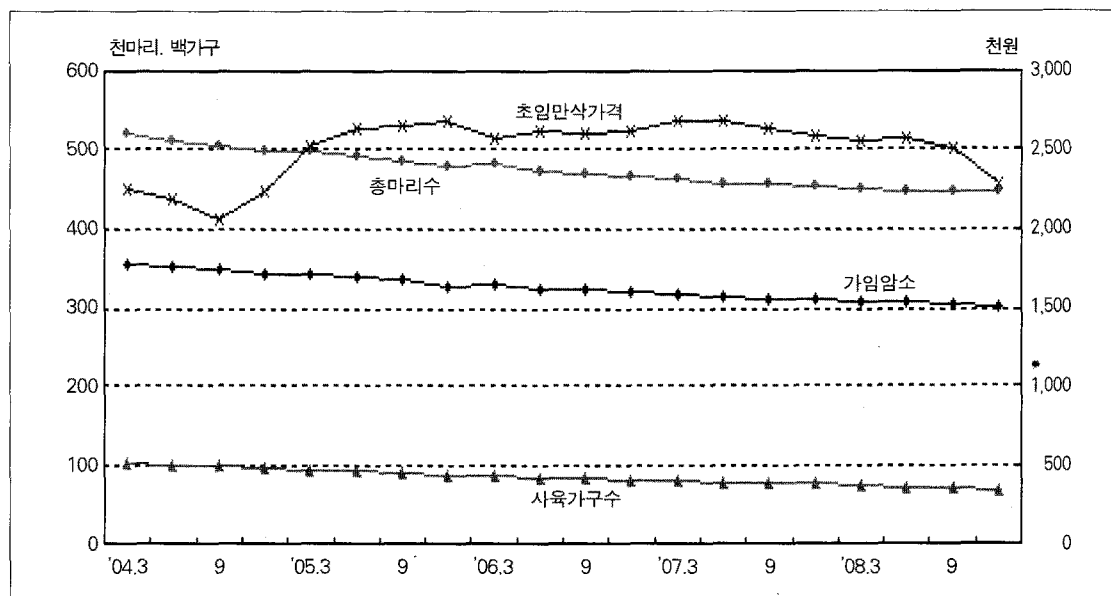
### '08년 12월 소 통계

(단위 : 천두(수), 천가구, %)

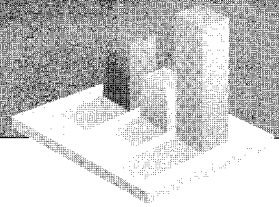
구 분	'05.12	'06.12	2007		2008				증 감	
			9	12	3	6	9	12	전 분 기	전년 동기
총 마 리 수	2,298	2,484	2,675	2,654	2,691	2,894	2,915	2,876	-39 (-1.3)	222 (8.4)
- 한 · 육우	1,819	2,020	2,220	2,201	2,241	2,448	2,470	2,430	-40 (-1.6)	229 (10.4)
· 고종한우	1,633	1,841	2,051	2,034	2,083	2,276	2,300	2,269	-31 (-1.3)	235 (11.6)
· 가임암소	777	871	944	941	974	1,029	1,034	1,023	-11 (-1.1)	82 (8.7)
- 젖 소	479	464	455	453	450	445	445	446	1 (0.2)	-7 (-1.5)
· 가임암소	328	319	312	310	307	307	304	303	-1 (-0.3)	-7 (-2.3)
사육가구수	201	198	196	192	195	197	194	188	-6 (-3.1)	-4 (-2.1)
- 한 · 육우	192	190	188	184	188	190	186	181	-5 (-2.7)	-3 (-1.6)
· 고종한우	188	186	182	179	183	185	181	176	-5 (-2.8)	-3 (-1.7)
- 젖 소	9	8.3	7.8	7.7	7.4	7.2	7.2	7.0	-0.2 (-2.8)	-0.7 (-9.1)

\* 가구당 사육마리수 : 한·육우 13.4두(한우 12.9두), 젖소 63.7두

### 젖소 사육동향 및 초임만삭우 산지가격 변동추이



\* 초임만삭우 산지가격은 지난 3개월간 평균 가격임



## 젖 소

(단위 : 천두, 천가구, %)

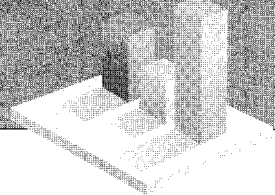
구 분	'05.12	'06.12	2007		2008				증 감		
			9	12	3	6	9	12	전분기	전년동기	
총마리수	479	464	455	453	450	445	445	446	1 (0.2)	-7 (-1.5)	
- 가임암소	328	319	312	310	307	307	304	303	-1 (-0.3)	-7 (-2.3)	
연령별	1세 미만	96	92	91	91	92	87	89	90	1 (1.1)	-1 (-1.1)
	1 ~ 2세	109	106	104	104	101	103	102	104	2 (2.0)	0 (0.0)
	2세 이상	274	266	260	258	256	255	253	251	-2 (-0.8)	-7 (-2.7)
규모별	50두 미만	136	121	110	105	102	101	98	93	-5 (-5.1)	-12 (-11.4)
	50 ~ 100	258	250	247	248	245	240	239	241	2 (0.8)	-7 (-2.8)
	100두 이상	85	93	98	100	103	104	107	112	5 (4.7)	12 (12.0)
사육가구수	8.9	8.3	7.8	7.7	7.4	7.2	7.2	7.0	-0.2 (-2.8)	-0.7 (-9.1)	
규모별	50두 미만	4.5	3.9	3.5	3.3	3.1	3.0	2.9	2.7	-0.2 (-6.9)	-0.6 (-18.2)
	50 ~ 100	3.8	3.7	3.6	3.6	3.5	3.4	3.4	3.4	0.0 (0.0)	-0.2 (-5.6)
	100두 이상	0.6	0.7	0.7	0.8	0.8	0.8	0.8	0.8	0.0 (0.0)	0.0 (0.0)
가구당마리수 (두/호)	53.7	56.2	58.3	59.2	60.7	61.7	62.1	63.7	1.6 (2.6)	4.5 (7.6)	

### 젓소 사육 규모별 마리수

(단위 : 마리)

구분 년월 시도별	구분											
	합 계	1~9마리	10~19	20~29	30~39	40~49	50~99	100~199 <sup>1)</sup>	200~299	300~399	400~499	500마리 이 상
1997.12	544,417	9,464	47,708	108,120	117,339	92,920	132,461	36,405	0	0	0	0
1998.12	538,913	8,197	37,455	83,531	102,566	94,660	173,058	28,875	3,776	1,397	954	4,444
1999.12	534,506	7,069	27,655	73,000	92,669	91,096	197,366	33,592	3,301	2,242	1,846	4,670
2000.12	543,708	4,084	24,369	58,873	89,356	92,928	219,597	43,098	3,865	2,374	423	4,741
2001.12	548,176	4,383	20,343	50,574	77,933	82,006	250,420	50,873	4,613	1,666	883	4,482
2002.12	543,587	3,670	14,733	43,307	67,259	78,027	267,038	57,503	4,798	1,323	1,302	4,627
2003.12	518,645	2,351	13,043	30,048	54,960	75,327	262,525	67,855	4,750	1,735	923	5,128
2004.12	497,261	2,214	10,133	25,797	47,054	67,825	260,801	70,104	6,282	2,425	436	4,190
2005.12	478,865	2,134	8,458	20,744	43,895	60,584	258,027	73,081	6,400	2,125	492	2,925
2006.12	464,056	1,908	6,376	18,325	34,370	59,946	249,778	81,008	7,286	1,708	1,374	1,977
2007.12	453,403	1,277	5,788	17,581	28,468	51,794	247,755	89,135	6,708	1,417	887	2,593
2008.09	444,748	1,018	3,653	12,576	25,692	55,409	239,244	93,984	8,050	1,927	480	2,715
2008.12	445,754	662	3,295	12,133	26,338	50,445	240,782	97,656	9,058	1,284	1,342	2,759
서울	99	0	0	25	0	0	74	0	0	0	0	0
부산	619	8	0	55	0	40	516	0	0	0	0	0
대구	3,035	0	86	259	296	274	1,343	575	202	0	0	0
인천	3,648	7	43	272	401	92	2,693	140	0	0	0	0
광주	684	0	0	0	0	92	229	363	0	0	0	0
대전	10	0	10	0	0	0	0	0	0	0	0	0
울산	1,088	0	10	54	147	86	358	229	204	0	0	0
경기	174,992	177	1,450	4,539	11,890	25,971	89,414	36,203	3,252	318	400	1,378
강원	16,766	13	178	239	1,144	1,372	9,479	3,316	242	311	472	0
충북	22,922	6	177	878	2,014	1,961	15,386	2,500	0	0	0	0
충남	81,711	170	630	2,567	4,225	8,641	45,254	18,441	1,464	319	0	0
전북	34,278	29	237	335	618	1,977	18,566	9,791	1,862	336	0	527
전남	31,619	51	81	436	1,105	1,896	18,132	8,990	928	0	0	0
경북	41,320	120	193	1,301	3,629	3,910	22,241	9,252	674	0	0	0
경남	28,056	81	152	1,077	869	3,953	14,893	6,331	230	0	470	0
제주	4,907	0	48	96	0	180	2,204	1,525	0	0	0	854

1) 1997.12월까지의 사육규모 100마리이상인 사육가구수임.



## 육우 사육 규모별 마리수

(단위 : 마리)

구분 년월 시도별	구분											
	합 계	1~9마리	10~19	20~29	30~39	40~49	50~99	100~199 <sup>1)</sup>	200~299	300~399	400~499	500마리 이 상
2005.12	7,630	4,088	1,258	789	384	219	522	244	70	27	11	18
2006.03	7,347	3,943	1,229	693	380	299	455	227	69	24	10	18
2006.06	7,371	3,889	1,348	684	428	249	429	220	66	28	11	19
2006.09	7,315	3,894	1,288	649	440	220	476	227	61	31	14	15
2006.12	7,000	3,542	1,295	677	467	205	472	216	74	16	12	24
2007.03	6,757	3,437	1,279	613	466	186	424	230	70	16	13	23
2007.06	6,452	3,357	1,120	641	380	157	457	200	77	25	14	24
2007.09	6,319	3,328	1,136	533	328	188	455	219	65	26	17	24
2007.12	6,040	3,182	988	576	361	171	403	214	78	32	12	23
2008.03	5,517	2,874	937	533	302	147	375	214	61	37	10	27
2008.06	5,816	2,932	992	558	377	167	422	217	73	36	16	26
2008.09	6,085	3,428	881	445	322	230	425	205	70	34	18	27
2008.12	5,866	3,223	981	432	270	202	425	186	75	31	17	24
서울	7	3	2	1	0	1	0	0	0	0	0	0
부산	6	2	3	1	0	0	0	0	0	0	0	0
대구	101	72	11	3	6	2	7	0	0	0	0	0
인천	121	28	23	21	24	2	15	3	3	2	0	0
광주	9	3	4	0	0	0	0	2	0	0	0	0
대전	2	1	1	0	0	0	0	0	0	0	0	0
울산	13	4	4	4	0	0	0	1	0	0	0	0
경기	1,945	844	373	162	137	105	185	90	28	10	4	7
강원	154	106	24	4	2	4	6	5	3	0	0	0
충북	336	151	66	8	3	11	23	33	19	7	6	9
충남	805	441	127	61	20	26	90	22	6	5	3	4
전북	462	325	55	23	19	11	18	3	4	2	1	1
전남	403	296	36	25	11	3	17	10	3	1	0	1
경북	937	600	165	65	27	19	37	12	6	4	2	0
경남	318	232	30	21	9	13	9	2	1	0	1	0
제주	247	115	57	33	12	5	18	3	2	0	0	2

1) 1997.12월까지는사육규모100마리이상인사육가구수임.