



제조업의 뇌심혈관질환 예방을 위한 특성화 사업

대한산업보건협회 광주산업보건센터 / 주 성 현

1. 사업장 선정 배경

본 사업장은 기어 및 동력전달 장치 제조업체로 안전관리자가 선임되어 있어 안전보건에 관한 자료를 문서화하여 잘 보관하고 있었으나 매년 근로자 건강진단 시 뇌심혈관질환의 원인이 되는 기초질환자가 지속적으로 증가하는 상황이다. 또한 직무 스트레스를 음주와 흡연으로 해소하는 근로자들이 많아 뇌심혈관질환을 더욱 악화시키는 악순환이 계속 되고 있다. 이에 뇌심혈관질환 예방 특성화 사업을 통한 기초질환자의 체계적인 관리로 뇌심혈관질환 발생을 예방하고자 선정하게 되었다.

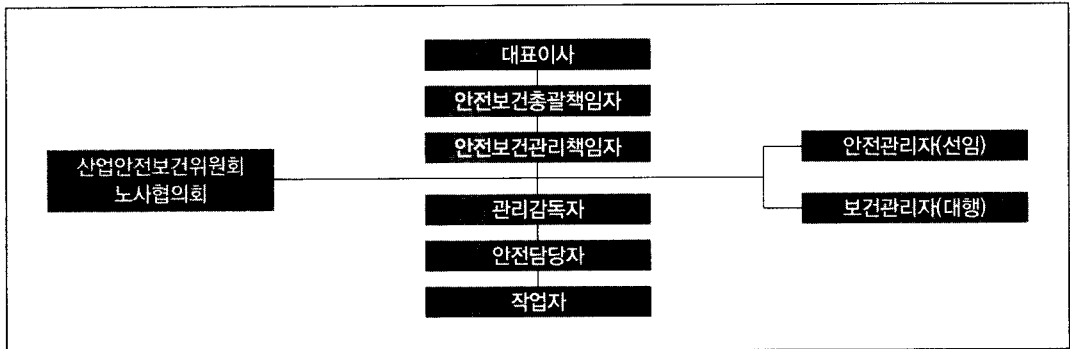
2. 사업장 개요

2-1 사업장 현황

평가도구	○○○○공업(주)	노동관서	광주지방노동청
소재지	(555-210) 광주광역시 광산구		
전화	062-951-0000	E.mail	—
근로자수(남/여)	105(95/10)	외국인근로자수	0(0/0)
업종(업종코드)	29142	주생산물	기어, 축
안전보건 총괄책임자	최○○	안전보건 관리책임자	최○○
안전관리자	조○○	보건관리자	대한산업보건협회

*업종 : 한국표준산업 분류에 의한 업종명 기재

2-2 사업장 안전보건관리 조직도



2-3 사업장 보건업무 담당자

성별	연령(만)	직책	근무년수	자격유무
<input checked="" type="checkbox"/> 남 <input type="checkbox"/> 여	33세	안전관리자	7년	산업안전기사

3. 보건요구사항

3-1 자료수집영역

1) 재해자 및 질병자 현황

연도	근로자수	재해자수(산재승인)					질병 유소견자		요관찰자	
		계	사망	부상	직업병	작업 관련질환	직업병 D ₁	일반병 D ₂	직업병 C ₁	일반병 C ₂
2007	106	0	0	0	0	0	—	—	—	—
2006	105	1	0	1	0	0	0	15	0	8
2005	105	1	0	1	0	0	0	13	0	4

2) 작업공정(작업내용)현황

작업공정	기계가공	열처리	연삭	조립	사무직
근로자수(남/여)	20(18/2)	5(5/0)	21(21/0)	4(4/2)	55(49/06)
유해요인	소음, 분진 미스트	소음	소음, 분진 TCE	유기화합물	VDT작업
근무형태	8시간/일	2조 2교대(12시간/일)	2조 2교대(12시간/일)	8시간/일	8시간/일

* 근무형태작성 예 : 2조 2교대(12시간/일)

3) 건강진단 결과 현황

연도	근로 지수	고혈압		고지혈증		당뇨		간장질환		소음성 난청		기타		
		유 소견자	요 관찰자	유 소견자	요 관찰자	유 소견자	요 관찰자	유 소견자	요 관찰자	유 소견자	요 관찰자	유 소견자	요 관찰자	
2006	일반 특수	88 13	2007년도 근로자 건강검진 현재 실시 중(12. 6. 실시)											
2005	일반 특수	73 34	10 0	4 0	2 0	0 0	2 0	0 0	4 0	1 0	0 0	0 0	2 1	3 3
2004	일반 특수	84 9	9 0	2 0	1 0	0 0	2 0	0 0	4 0	0 0	0 0	0 0	0 0	2 0

4) 보건관리 실태

항 목	점검 내용	적정여부	비고
I. 건강진단	1. 건강진단(배치전, 일반, 특수검진 등) 실시 및 결과보존	○	
	2. 검진결과에 따른 건강이상자(C, D) 사후관리 ※ 근무중 치료, 작업전환, 근로시간 단축, 휴직 등의 조치	√	
	3. 기초 질환자(고혈압, 고지혈증, 당뇨 등)의 장시간 노동, 야간고정작업, 연속적인 중노동, 고열, 한냉 등의 작업에 대한 적정 조치 ※ 뇌심혈관질환 발생가능 화학물질 사용여부 포함	√	
II. 보건교육 건강상담	1. 근로자 건강관리를 위한 보건교육 실시	○	
	2. 질병유소견자에 대한 개별상담 및 사후관리	○	보건대행
	3. 뇌심혈관질환(기초질환자) 예방교육 실시	√	
III. 건강증진운동	1. 직무스트레스 관리 및 예방	√	
	2. 흡연, 음주 등으로부터의 건강관리	√	
	3. 식생활습관 개선을 위한 영양지도 ※ 식습관, 영양, 비만	○	영양사선임 (CJ푸드)
	4. 기초체력 증진을 위한 운동 실시 ※ 체조, 스트레칭, 운동관련 동호회 활동 등	√	
IV. 근골격계질환	1. 중량물취급, 인력작업에 의한 요통 등의 예방관리	○	안전공단 근골격계
	2. VDT작업, 단순반복작업 등 신체부담작업에 의한 건강장해	○	재정지원 사업장
V. 고령자 작업관리 (업무배려)	1. 신체적 능력감퇴에 따른 업무배려	○	
	2. 신경행동 기능의 저하에 따른 작업조건의 배려	○	
	3. 사고방지를 위한 배려	○	
	4. 건강관리에서의 배려	○	
VI. 보건상 조치	1. 원재료, 화학물질, 분진, 중금속, 산소결핍(질식), 병원체 등에 의한 건강장해 ※ 물질안전보건자료(MSDS), 작업환경측정 실시 등	○	
	2. 소음, 진동, 조명, 방사선, 유해광선 등 물리적 인자에 의한 건강장해	○	
VII. 기타	1. 보호구 착용, 작업장 정리정돈, 작업통로 구분 등	○	
	2. 감전, 추락, 협착, 화재·폭발 등의 예방	○	

* 적정여부 : ○ (적정), √ (개선필요), — (해당무)로 구분 작성

3-2 자료수집방법

- 1) 보건업무담당자와의 면담
- 2) 2005년, 2006년도 근로자 건강검진 결과표(질병유소견자 파악)
- 3) 작업환경 측정 결과표(공정별 유해인자 파악) 및 현장 순회
- 4) 선정된 집중관리자와의 면담(직무 스트레스 평가, 니코틴 의존도 평가, 간이검사 등)

3-3 사업장 자료 분석

영역		자료요약	분석결과	필요한 자료 또는 문제
사업장 특성	인구 학적 특성	<ul style="list-style-type: none"> • 성별(남/여) : 95/10 • 연령분포 <ul style="list-style-type: none"> - 50세 미만 : 84명 - 50세 이상 : 21명 	<ul style="list-style-type: none"> - 남성 근로자 : 90.5% - 여성 근로자 : 9.5% - 50세 이상 고령근로자수 : 20.0% 	<ul style="list-style-type: none"> - 근로자 현황 - 인사기록카드
	작업 관련 특성	<ul style="list-style-type: none"> • 사무직/생산직 : 50/55 • 근무형태 <ul style="list-style-type: none"> - 생산직 : 2조 2교대(12시간/일) - 사무직 : 8시간/일 • 이직률 : 변동 없음 2005년도 근로자수 : 106명 2006년도 근로자수 : 105명 2007년도 근로자수 : 105명 	<ul style="list-style-type: none"> - 생산직근로자 : 47.6% - 사무직근로자 : 52.4% - 장기근속자가 많음 	<ul style="list-style-type: none"> - 근태대장
	작업 환경 특성	<ul style="list-style-type: none"> • 작업환경측정 : 실시 양호 • 주요 유해요인 <ul style="list-style-type: none"> - 소음 - 근골격계 질환 <ul style="list-style-type: none"> : 반복 작업 : VDT작업 - 유기화합물 : TCE사용(연삭 공정) 	<ul style="list-style-type: none"> - 반복작업으로 인한 근골격계질환 발생 가능 	<ul style="list-style-type: none"> - 작업환경측정 결과서
건강수준	<ul style="list-style-type: none"> • 산재현황 <ul style="list-style-type: none"> - 2007년도 : 0건 - 2006년도 : 1건 - 2005년도 : 1건 • 근로자 건강검진 현황 (2005, 2006년도 평균) <ul style="list-style-type: none"> - 고혈압(D₂/C₂) : 10/3 - 고지혈증(D₂/C₂) : 2/0 - 당뇨(D₂/C₂) : 2/0 - 간장질환(D₂/C₂) : 4/1 - 기타(D₂/C₂) : 1/3 - 소음성난청(D₁/C₁) : 0/0 	<ul style="list-style-type: none"> - 2006년도 건강검진 결과 <ul style="list-style-type: none"> : D₂ 20명, C₂ 08명 - 고혈압 발병률 : 12.3% - 고지혈증 발병률 : 1.9% - 당뇨병 발병률 : 1.9% - 간질환 발병률 : 4.7% - 기타질환 발병률 : 4.7% - 난청 발병률 : 0% 	<ul style="list-style-type: none"> - 산재관리대장 - 근로자건강검진결과표 <ul style="list-style-type: none"> : 2006년도 : 2005년도 - 고혈압 유소견자의 높은 발병률 	

영역	자료요약	분석결과	필요한 자료 또는 문제
자원	<ul style="list-style-type: none"> • 산업보건관리조직 <ul style="list-style-type: none"> - 안전보건총괄책임자 1인 - 안전보건관리책임자 1인 - 안전관리자 1인 • 지정병원 • 한국산업안전보건공단 근골격계질환 예방 재정지원 사업 		
	<ul style="list-style-type: none"> • 한국산업안전보건공단 • 대한산업보건협회 • 광주지방노동청 	<ul style="list-style-type: none"> - 월 2회간호사 방문 - 2달에 1회 위생기사 방문 - 분기 1회 의사 방문 	

4. 사업장 진단

4-1 사업장 보건문제 진단

보건 문제	원인
뇌심혈관질환의 높은 발생 가능성	<ul style="list-style-type: none"> - 기초질환자 다수 발생 <ul style="list-style-type: none"> : 2006년도 검진결과 상 기초질환자 D₂ 14명, C₂ 3명 발생 → 질병 소견자 28명 중 17명이 기초질환자(60.7%) : 기초질환자 중 특히 고혈압 발병률이 높음 → 기초질환자 17명 중 13명이 고혈압 소견자 <ul style="list-style-type: none"> - 뇌심혈관질환 예방을 위한 보건교육 부족 - 50세 이상의 고령 근로자 21명(20.0%) - 불건강한 생활 습관 <ul style="list-style-type: none"> - 보건업무담당자의 뇌심혈관질환과 관련된 지식 부족 - 기초질환자 스스로 질병관리 위한 의지 및 인식 부족
불건강한 생활 습관	<ul style="list-style-type: none"> - 생활습관 개선에 대한 의지 부족 - 올바른 생활습관에 대한 보건교육 미흡 - 업무 중 발생하는 스트레스를 음주, 흡연으로 해소하려 함 - 선정대상자 스트레스 평가 시 높은 점수 - 잘못된 식습관 및 운동부족으로 인한 비만 전단계 근로자들이 많음 <ul style="list-style-type: none"> : 비만 전단계 — 52명(49.5%)

4-2 우선순위를 고려해 선정된 보건문제

보건 문제	원인
뇌심혈관질환의 높은 발생 가능성	<ul style="list-style-type: none"> - 기초질환자 다수 발생 : 2006년도 검진 결과 상 기초질환자 D₂ 14명, C₂ 3명 발생 → 질병 소견자 28명 중 17명이 기초질환자(60.7%) : 기초질환자 중 특히 고혈압 발병률이 높음 → 기초질환자 17명 중 13명이 고혈압 소견자 - 뇌심혈관질환 예방을 위한 보건교육 부족 - 50세 이상의 고령 근로자 21명(20.0%) - 불건강한 생활 습관 - 보건업무담당자의 뇌심혈관질환과 관련된 지식 부족 - 기초질환자 스스로 질병관리 위한 의지 및 인식 부족 - 잘못된 식습관 및 운동부족으로 인한 비만 전단계 근로자들이 많음

5. 업무수행내용

5-1 대상자 선정

1) 뇌심혈관질환의 발생 위험도가 높은 기초질환자(유소견자 및 요관찰자 포함) 17명을 대상으로 프로그램 설명 후 참여 의지를 보이는 10명을 선정

2) 대상자 명단

연번	성명(성별/나이)	진단결과	검사 소견	흡연	음주	체지방률	BMI kg/m ²	PWI	비고
1	곽○○ (남/60세)	D ₂ 고혈압	1차 : 160/120 2차 : 150/ 85	×	○	17.6%	20.7	32점	중등 05년
2	김○○ (남/29세)	D ₂ 고 혈 압 D ₂ 간장질환 C ₂ 흉부질환	1차 : 150/100 2차 : 140/ 90	×	○	20.5%	27.4	11점	중등
3	박○○ (남/65세)	D ₂ 고혈압	1차 : 140/110 2차 : 140/100	×	○	24.6%	29.0	39점	중등 2005년
4	박○○ (남/34세)	D ₂ 고혈압	1차 : 160/110 2차 : 190/140	×	○	22.6%	24.4	42점	고 2005년
5	서○○ (남/35세)	D ₂ 고혈압 D ₂ 간장질환	1차 : 160/110 2차 : 150/ 90	○	○	24.9%	25.6	53점	고 2005년
6	장○○ (남/48세)	D ₂ 고 혈 압 D ₂ 당 뇨 D ₂ 간장질환	1차 : 150/120 2차 : 160/110 혈당 : 213 → 192	○	○	23.2%	23.9	65점	고 2005년
7	정○○ (남/35세)	D ₂ 고 혈 압 C ₂ 흉부질환	1차 : 140/110 2차 : 140/105	○	○	27.7%	27.6	34점	고
8	조○○ (남/37세)	D ₂ 고혈압	1차 : 150/120 2차 : 160/110	○	○	23.4%	27.0	39점	고

연번	성명(성별/나이)	진단결과	검사 소견	흡연	음주	체지방률	BMkg/m ²	PWI	비고
9	지○○ (남/31세)	D ₂ 고혈압	1차 : 140/100 2차 : 140/100	○	○	16.0%	23.1	27점	중등
10	최○○ (남/33세)	D ₂ 고혈압 D ₂ 고지혈증 D ₂ 간장질환	1차 : 140/110 2차 : 130/ 90 TC : 275 → 281	○	○	28.6%	28.7	37점	고 2005년

* 사회심리적 건강 측정 도구(PWI) 및 체지방 측정 6월 1일 실시

5-2 선정대상자 분석

1) 성별 - 선정대상자 10명 중 전원 남자(100%)

2) 연령분포

- 20대 : 1명(10%)
- 30대 : 6명(60%)
- 40대 : 1명(10%)
- 50대 : 0명(00%)
- 60대 : 3명(30%)

3) 근무형태

- 생산직 : 6명(60%)
- 사무직 : 4명(40%)

4) 흡연률 - 6명(60%)

5) 질병분포

- 고혈압 : 10명
 - 당뇨 : 1명
 - 고지혈증 : 1명
 - 간장질환 : 4명
 - 기타 : 2명
- 2가지 질환 동반 소견자 : 2명

→ 3가지 질환 동반 소견자 : 3명

6) 발병위험도 평가

- 정상 : 1명
- 저위험군 : 1명
- 중등도 위험군 : 4명
- 고위험군 : 6명

7) 사회심리적 건강 측정 도구(PWI)

- 고위험 스트레스 집단 : 1명
- 잠재적 스트레스 집단 : 8명
- 건강한 집단 : 1명

5-3 연간 보건관리 계획표

월	중점업무내용	비고
5월	- 뇌심혈관질환 예방을 위한 특성화 사업 안내 - 연간 방문 일정 협의 - 사업장 보건관리 상태 파악 및 건강위험 요인 파악 - 2006년도 근로자 건강진단 결과표 토대로 집중관리자 선정	
6월	- 집중관리자 간이검사 및 건강상담 실시 - 집중관리자 대상으로 설문조사 및 평가실시(1차) - 금연프로그램 실시(1차) - 건강증진운동 활성화 지도 - 보건교육자료 보급 및 활용 지도	
7월	- 집중관리자 간이검사 및 건강상담 - 6월에 실시한 설문조사 및 평가 결과 설명 - 직무 스트레스 대처요령 및 관리방법 지도 - 보건교육자료 보급 및 활용 지도	
8월	- 집중관리자 간이검사 및 건강상담 - 뇌심혈관질환 예방을 위한 기초질환관리1(고혈압)에 대한 보건교육 실시 - 금연 프로그램 실시(2차) - 보건교육자료 보급 및 활용 지도	
9월	- 집중관리자 간이검사 및 건강상담 - 뇌심혈관질환 예방을 위한 기초질환관리2(당뇨병)에 대한 보건교육 실시 - 보건교육자료 보급 및 활용 지도	
10월	- 집중관리자 간이검사 및 건강상담 - 뇌심혈관질환 예방을 위한 기초질환관리3(고지혈증)에 대한 보건교육 실시 - 금연 프로그램 실시(3차) - 보건교육자료 보급 및 활용 지도	

월	중점업무내용	비고
11월	<ul style="list-style-type: none"> - 집중관리자 간이검사 및 건강상담 - 집중관리자 대상으로 설문조사 및 평가 실시(2차) - 2007년도 근로자 건강진단 결과 파악 - 보건교육자료 보급 및 활용 지도 	
12월	<ul style="list-style-type: none"> - 뇌심혈관질환 예방을 위한 특성화 사업 최종평가 - 집중관리자 간이검사 및 건강상담 - 11월에 실시한 설문조사 및 평가 결과 설명 	

5-4 매월 방문 시 보건지도 내용(5월~8월)

월	중점업무내용	비고
5월	<ul style="list-style-type: none"> - 보건관리업무 담당자에게 뇌심혈관질환 예방을 위한 특성화 사업안내 - 연간 방문 일정 협의(매월 1일과 15일) - 2006년도 근로자 건강진단 결과 상 기초질환자 17명을 대상으로 뇌심혈관계질환 예방 프로그램 설명(참여의지를 보이는 10명을 집중관리자로 선정) 	
6월	<ul style="list-style-type: none"> - 집중관리자 간이검사 및 건강상담 실시 <ul style="list-style-type: none"> : 혈압측정, 혈당측정, 콜레스테롤측정, 체지방측정 - 집중관리자 대상으로 설문조사 및 평가 실시(1차) <ul style="list-style-type: none"> : 건강행위 실천단계조사 실시 : 직무 스트레스 평가 실시 : 뇌심혈관질환 발병위험도 1차 평가 실시 - 금연프로그램 실시(1차) <ul style="list-style-type: none"> : 금연 대상자 선정(흡연자 근로자 6명 전원 선정) : 니코틴 의존도 조사 : 일산화탄소 측정 실시 및 결과 설명 - 건강증진운동 활성화 지도 <ul style="list-style-type: none"> : 건강질환 예방을 위한 올바른 음주 문화 형성 : 건강증진을 위한 정기적인 운동 활성화 : 근로자들의 올바른 식습관 개선 지도 	
7월	<ul style="list-style-type: none"> - 집중관리자 간이검사 및 건강상담 실시 <ul style="list-style-type: none"> : 혈압측정, 혈당측정, 콜레스테롤측정, 체지방측정 - 6월에 실시한 설문조사 및 평가 결과 설명 - 직무 스트레스 대처요령 및 관리방법 지도 - 보건교육자료 보급 및 활용 지도 	
8월	<ul style="list-style-type: none"> - 집중관리자 간이검사 및 건강상담 <ul style="list-style-type: none"> : 혈압측정, 혈당측정, 콜레스테롤측정, 체지방측정 - 뇌심혈관질환 예방을 위한 기초질환관리1(고혈압)에 대한 보건교육 실시 - 금연 프로그램 실시(2차) <ul style="list-style-type: none"> : 일산화탄소 측정 실시 : 금연보조제 지급(니코틴 패치 및 니코틴 껌) - 보건교육자료 보급 및 활용 지도 	

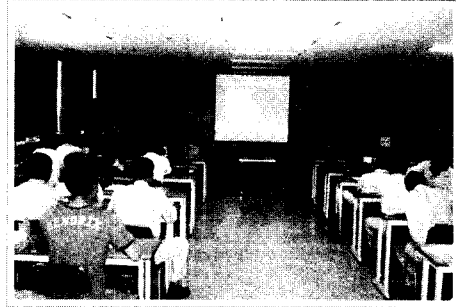
5-4 매월 방문시 보건지도 내용(9월-12월)

월	중점업무내용	비고
9월	<ul style="list-style-type: none"> - 집중관리자 간이검사 및 건강상담 : 혈압측정, 혈당측정, 콜레스테롤측정, 체지방측정 - 뇌심혈관질환 예방을 위한 기초질환관리2(당뇨병)에 대한 보건교육 실시 - 보건교육자료 보급 및 활용 지도 	
10월	<ul style="list-style-type: none"> - 집중관리자 간이검사 및 건강상담 : 혈압측정, 혈당측정, 콜레스테롤측정, 체지방측정 - 뇌심혈관질환 예방을 위한 기초질환관리3(고지혈증)에 대한 보건교육 실시 - 금연 프로그램 실시(3차) : 금연 상담 : 일산화탄소 측정 실시 - 보건교육자료 보급 및 활용 지도 	
11월	<ul style="list-style-type: none"> - 집중관리자 간이검사 및 건강상담 : 혈압측정, 혈당측정, 콜레스테롤측정, 체지방측정 - 2007년도 근로자 건강진단 일정 협의 및 주의사항 지도(12월 6일 실시 예정) - 보건교육자료 보급 및 활용 지도 	
12월	<ul style="list-style-type: none"> - 뇌심혈관질환 예방을 위한 특성화 사업 최종평가 - 최종평가를 토대로 2008년도 뇌심혈관질환 예방을 위한 대책 강구 - 집중관리자 간이검사 및 건강상담 : 혈압측정, 혈당측정, 콜레스테롤측정, 체지방측정 - 집중관리자 대상으로 설문조사 및 평가실시(2차) : 건강행위 실천단계조사 실시 : 직무 스트레스 평가 실시 - 뇌심혈관질환 발병위험도 2차 평가 실시 (근로자 건강진단이 완료되지 않은 관계로 1차 결과를 토대로 발병위험도 평가 실시) - 설문조사 및 평가 결과 설명 - 금연 프로그램 실시(4차) : 일산화탄소 측정 실시 : 금연 성공률 파악 - 금연 실패자들 실패 원인 파악 후 향후 대책 강구 - 보건교육자료 보급 및 활용 지도 	

5-5 보건지도 장면



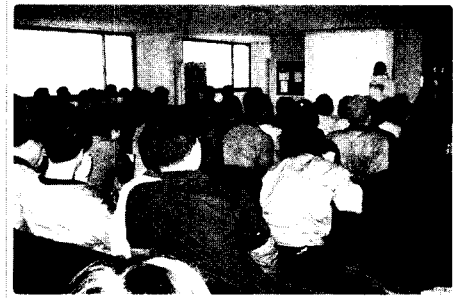
집중관리자 건강상담 및 간이검사



보건교육 실시 장면1

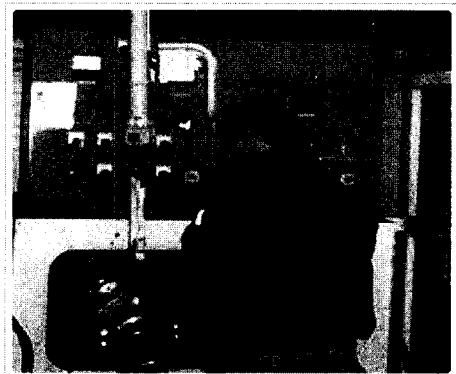


일산화탄소 측정 장면



보건교육 실시 장면2

5-6 사업장 잘된 점



중량물을 근로자가 직접 들어서 조립하였으나 에어발란스를 설치하여 중량물을 취급

6. 업무수행결과

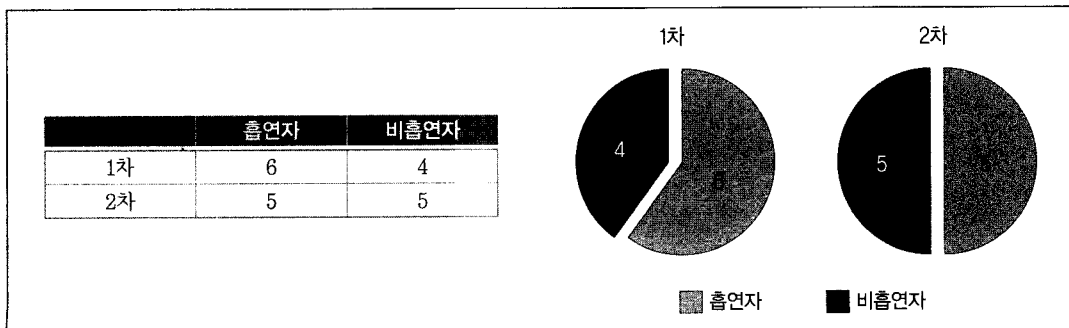
6-1 집중관리자 최종 검사 결과

연번	성명(성별/나이)	진단결과	검사 소견	흡연	음주	체지방률	BMI kg/m ²	PWI	비고
1	곽○○ (남/60세)	2차 대상자	1차 : 180/100	×	○	17.5%	20.3	21점	고
2	김○○ (남/29세)	2차 대상자	1차 : 150/100	×	○	20.3%	27.4	10점	중등
3	박○○ (남/65세)	2차 대상자	1차 : 150/90	×	○	23.4%	27.8	37점	중등
4	박○○ (남/34세)	정상	1차 : 130/70	×	○	21.6%	23.7	30점	정상
5	서○○ (남/35세)	2차 대상자	1차 : 160/100	○	○	23.7%	24.9	38점	고
6	장○○ (남/48세)	정상	1차 : 125/80 혈당 : 92	○	○	23.3%	23.9	53점	정상
7	정○○ (남/35세)	2차 대상자	1차 : 145/95	○	○	27.0%	26.8	35점	중등
8	조○○ (남/37세)	2차 대상자	1차 : 150/90	○	○	23.8%	27.0	40점	중등
9	지○○ (남/31세)	정상	1차 : 130/80	×	○	15.8%	23.1	22점	정상
10	최○○ (남/33세)	2차 대상자	1차 : 140/95 TC : 275 → 281	○	○	27.7%	28.0	37점	고

* 사회심리적 건강 측정 도구(PWI) 및 체지방 측정 12월 3일 실시

* 2007년도 근로자 건강진단이 아직 실시 중인 관계로 검사 소견 및 BMI 등 1차 검진 결과를 토대로 작성 및 판정

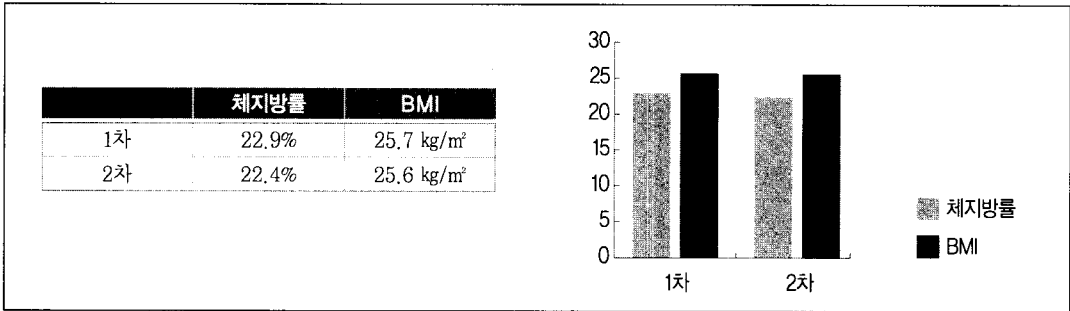
6-2 흡연률



* 1차(6월 1일) 파악 시 집중관리자 중 6명이 흡연자였으나 2차(12월 3일) 파악 시 1명만 금연에 성공

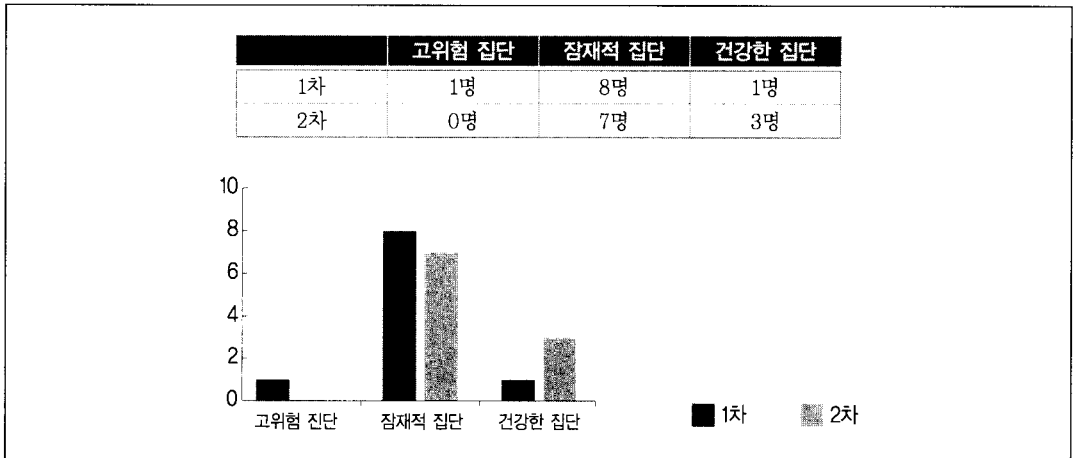
* 금연보조제 제공 시 보조제로 인해 일시적으로 금연하는 근로자들이 많았으나 보조제를 다 사용하자 욕구를 참지 못하고 재흡연하는 근로자들이 대다수였음

6-3 체지방률 및 BMI



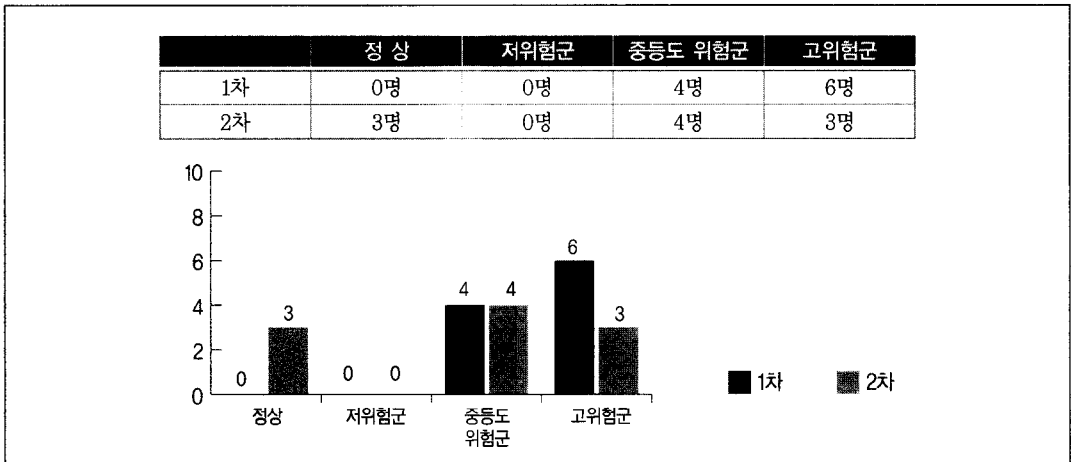
- * 1차(6월 1일) 파악 시 평균 체지방률은 22.9%, BMI는 25.7 kg/m² 였으나 2차(12월 3일) 파악 시 평균 체지방률은 22.4%, BMI는 25.6 kg/m²로 체지방률은 0.5%, BMI는 0.1 kg/m²의 감소율을 보임
- * 사내 체력단련실 부재 및 동호회 활동도 활성화 되지 않은 상황으로 체지방률이나 BMI가 큰 감소율을 보이지 않음

6-4 사회심리적 건강 측정 도구(PWI)



- * 1차(6월 1일) 평가 시 고위험 집단은 1명, 잠재적 집단은 8명, 건강한 집단은 1명이었으나 2차(12월 3일) 평가 시 고위험 집단은 0명, 잠재적 집단은 7명, 건강한 집단은 3명으로 평가됨

6-5 뇌심혈관질환 발병위험도 평가



* 1차(6월 1일) 평가 시 고위험군은 6명, 중등도 위험군은 4명, 저위험군과 정상군은 0명으로 평가되었으나 2차(12월 3일) 평가 시 고위험군의 3명, 중등도 위험군은 4명, 저위험군은 1명으로 정상군은 1차 평가 시 고위험군 6명 중 3명이 내과적 약물치료를 병행하여 3명으로 판정됨

7. 평가

본 사업장은 뇌심혈관질환 원인이 되는 기초질환자가 지속적으로 증가하는 상황으로 뇌심혈관질환의 높은 발생이 우려되는 사업장이었다.

뇌심혈관질환 예방을 위한 특성화 사업을 마무리 하면서 만족감 보다는 아쉬움이 남았지만 매월 정기적인 두 번씩 방문과 집중관리자들과의 잦은 연락으로 집중관리자 스스로가 본인의 질환을 알고 질병관리에 대한 의식이 고조된 것만으로도 많은 보람을 느낄 수 있었으며 2008년도에도 근로자와의 상호협조로 꾸준한 관리가 이루어질 것이라고 기대해본다. ☺