

**특집-설계경기**  
Special Competition

**행정중심복합도시**  
**1-5 생활권 복합커뮤니티 센터**

Composite Community Center in an Administrative  
Composite City\_1-5 Life Zone

당선작 / 서영철 정해원 · 박래훈 정해원  
(주)에이비라인 건축사사무소

대지위치 충남 연기군 남면 중촌리 일원  
지역지구 준주거지역, 복합 커뮤니티센터  
전체대지면적 52,351㎡  
대지면적 14,982㎡  
건축면적 6,352.37㎡  
연 면 적 13,450.43㎡  
건 폐 율 42.40%(법정:60%)  
용 적 륜 76.56%(법정:300%)  
규 모 지하 1층, 지상 3층  
구 조 철골철근콘크리트  
마 감 T24로이 칼라 복층유리, 화강석물갈기,알루미늄  
복합패널  
발 주 처 행정중심복합도시  
설계참여 김봉수, 장경용, 김재민, 김호숙, 허영성,  
홍경범, 정광순

**계획의 목표**

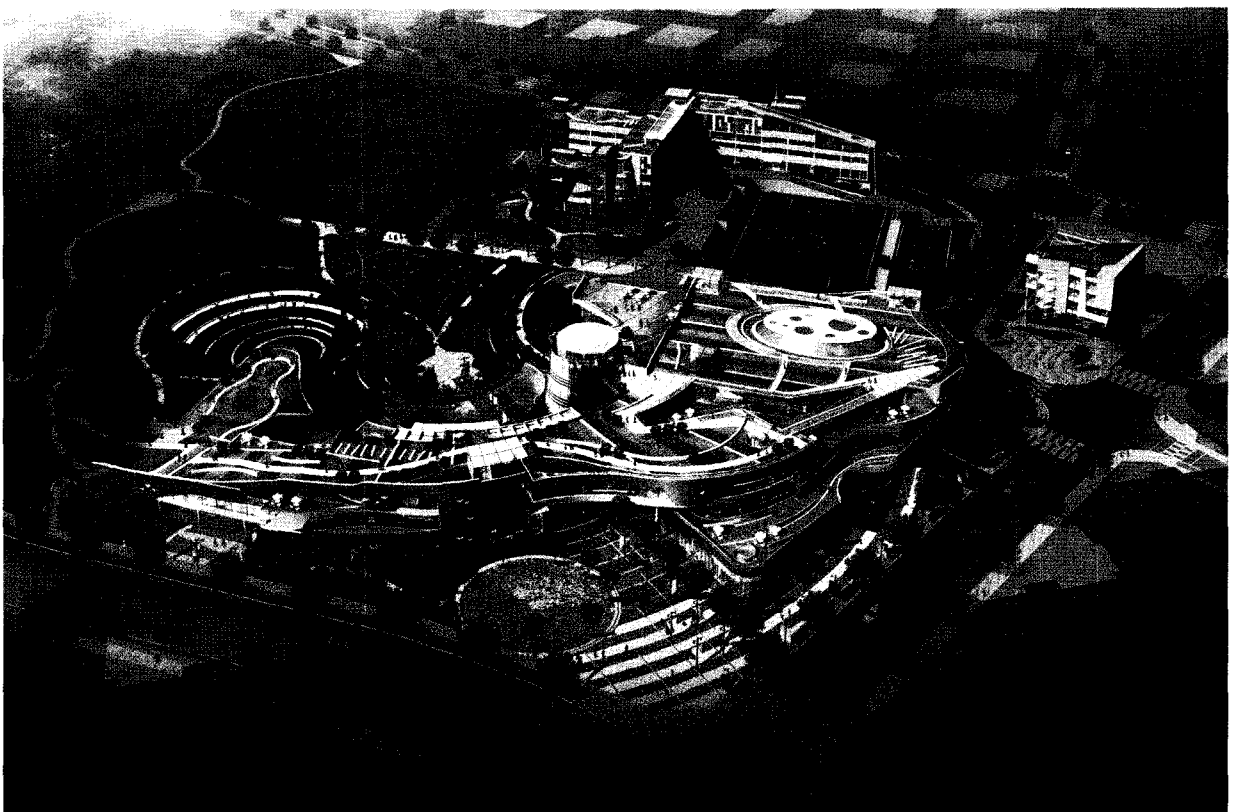
충남 연기군 공주시 등에 걸쳐 계획된 행정중심복합도시는 국가균형발전의 목표아래 행정기능을 중심으로 교육, 문화, 복지 등의 기능이 어우러진 자족형 복합도시이다. 국내 최초로 시도되는 복합커뮤니티 센터는 주민이 중심이 되는 공간, 주민을 위한 모든 것을 담은 공간이 되고자 하였다. 자연환경과 생태체계가 최대한 보존되는 지속가능한 친환경 공간, 도시공간의 중심부에 위치한 아름다운 건축물로서의 상징적 공간, 다양한 생활문화 공간이 있는 매력적인 문화공간 형성이라는 세 가지 개념을 실현하여 깨끗하고 푸른 생활권, 지역사회의 활성화를 주도하는 희망찬 행복도시, 주민편의·활력 있는 커뮤니티의 구심점이 되고자 한다. 이 작품은 자연과 인간, 도시가 소통하여 하나로 융합된 커뮤니티의 장을 만들기 위해, 기존 산의 흐름을 이어 순환생태 보행동선 축을 형성하였으며,

진입가로에 형성된 통행로는 중정과 진입마당을 연결함으로써 자유로운 만남과 화합을 유도하여 자연과 인간이 소통할수 있는 'Eco Forest' 를 만드는 데 주안점을 두었다.

**단지계획개념**

자연과 이웃과 문화(건물)를 연계하여 휴식이 있는 아름다운 공간, 주민의 삶이 향상되는 Well-being 단지를 조성하고(Site network), 원수산 줄기의 선형 녹지축 근린공원과 방축천의 수계공간이 접목되어 녹음과 물이 있는 공간, 자연과 교감하는 생태단지를 조성하며 (Nature Network), 건물과 공원, 보행자동선 축을 중심으로 Activity 한 주민간의 커뮤니티가 이루어지며 만남과 소통을 통한 이웃과 교류하는 공간, 삶의 다양한 양식을 담은 정겨운 마을을 조성(Community Network) 하려 하였다.


**복합커뮤니티센터 계획개념**

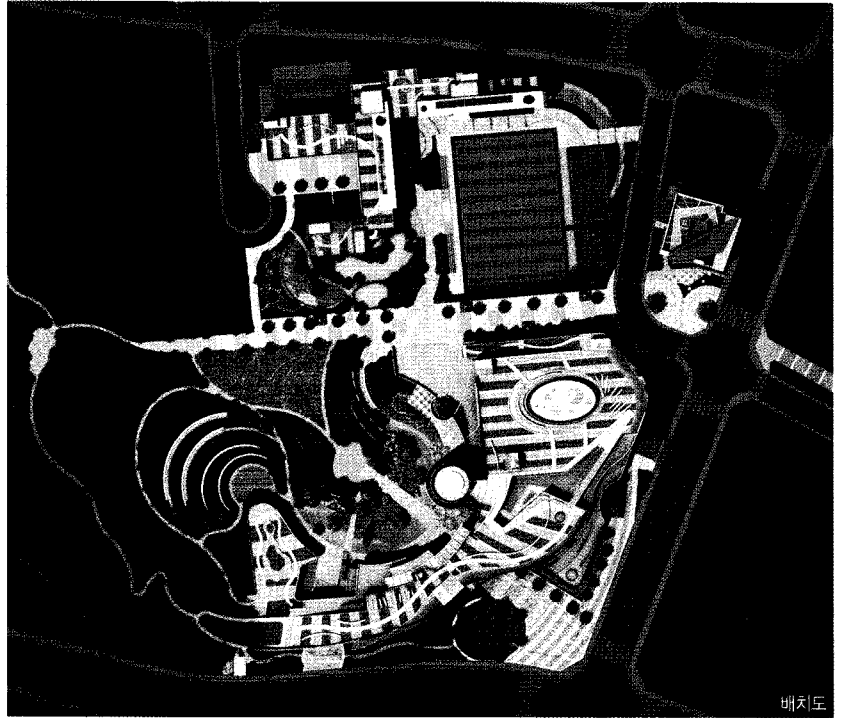


Vitality(활력), Community(소통), Self Sufficiency(지속)이라는 개념아래 주거, 상업, 업무 등 다양한 도시가 어우러진 복합커뮤니티, 도시, 인간, 자연과의 친화 와 상호소통, 빛의 에너지, 자연공기의 순환, 물의 순환을 이용한 초에너지 절약형 건축이 되기를 원한다.

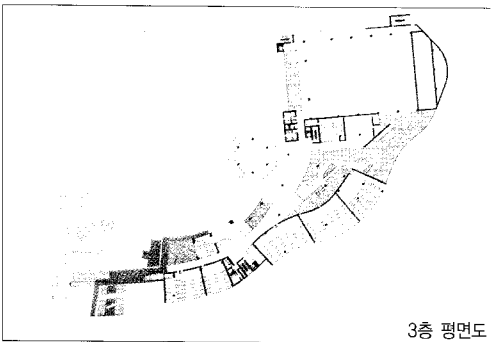
### 입면계획개념

친환경공간과 도시경관의 향상을 목표로한 입면계획은 부드러운 곡선처리와 마을동산 능선을 형상화 하여 공원이 건축이 되며, 건축이 자연의 일부가 되는 자연 친화적 개념을 적용하였다.

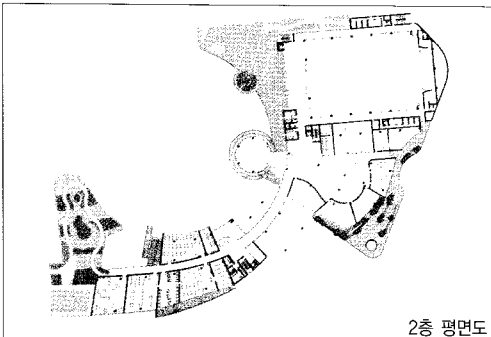
비움과 소통 그리고 확장의 과정을 거쳐 형성된 이 복합센터를 통해 계절마다 작은축제와 이벤트가 열리며 아이, 어른, 누구에게나 흥겨운 문화교류의 장소이자 마을의 사랑방이 되기 희망한다. 



배치도



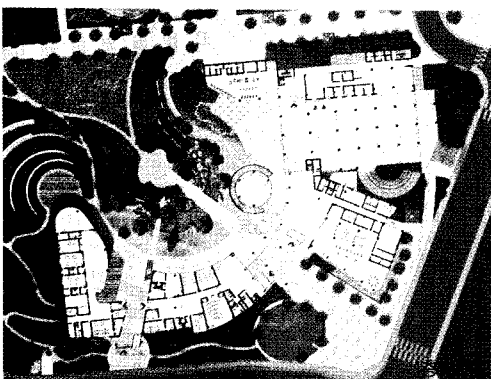
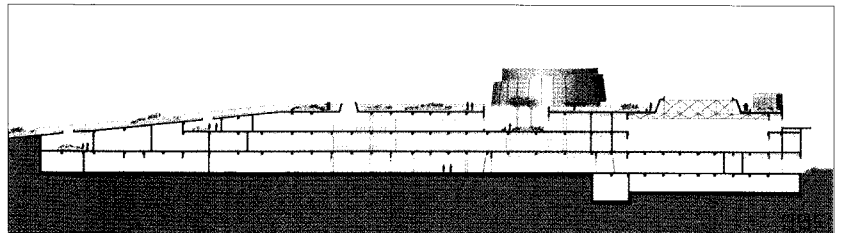
3층 평면도



2층 평면도



입면도



## 행정중심복합도시

### 1-5 생활권 복합커뮤니티센터

Composite Community Center in an Administrative  
Composite City\_1-5 Life Zone

우수 / 김상길 정회원 · 김희옥 정회원  
(주)에이텍 종합건축사사무소

**대지위치** 충남 연기군 남면 갈우리 일원  
**지역지구** 준주거지역, 복합 커뮤니티센터  
**대지면적** 15,794.71㎡  
**건축면적** 8,681.23㎡  
**연면적** 13,137.09㎡  
**건폐율** 54.96%  
**용적률** 61.84%  
**규모** 지하 1층, 지상 4층  
**구조** R C + S. C  
**설계참여** 김도훈, 최준석, 박중형, 정석현, 정일용,  
강주은, 허민근, 이민우

## 계획의 주안점

### 프로그램의 재해석과 복합화

미래지향적 도시공동체를 위한 '복합화를 정의하는 방식', 도시적인 반응체로서 '공간 해석이 공간유형과 연동되는 방식' 등이 주요 과제이다. 요구된 프로그램에 대한 합리적이고, 타당한 해석이 우선되었다. '프로그램의 재해석'은 기존의 프로그램구성방식을 해체하는 일련의 지식기반 공간창출을 지향한다. 이에 각각의 프로그램을 고유기능(functional closed space)과 공유기능(mutual open space)으로 재해석, 재구성하였다. 건축적으로 구분하고 통합하는 방식은 정겨운 사랑방들이 어우러진 마을만들기 과정이다.

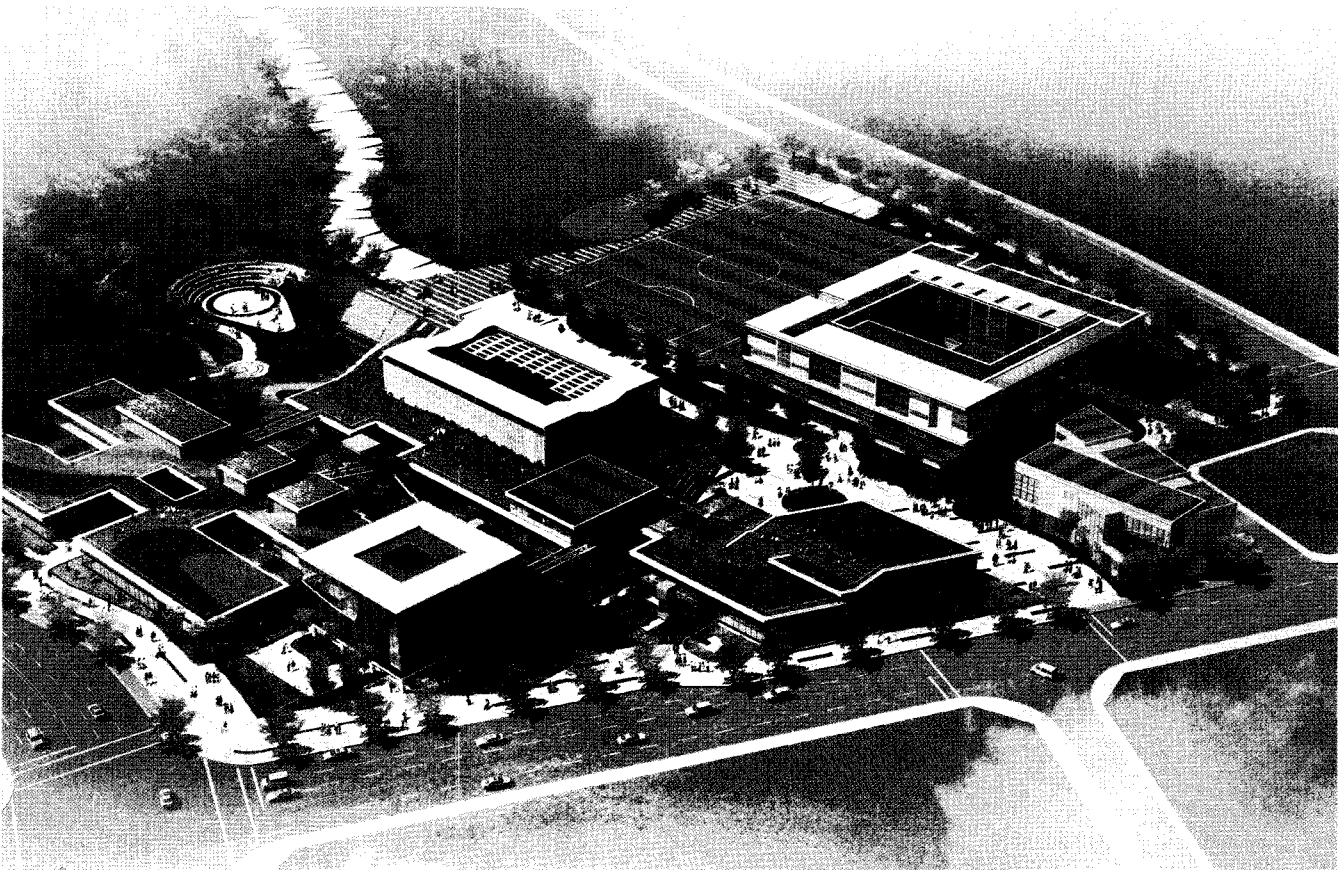
### 복합화의 핵심공간, 알파존(Alpha Zone)

알파존(Alpha Zone)은 개념적인 중심공간이며 공간통합적인 핵심공간이다. 이는 프로그램을 범주화하여 재해석한 결과이며 복합화개념을 도시자연공간으로 확장한 도시건축적인 공간이다. 프로그램의 재해석을 통해

구축된 열린공간은 공유기능(mutual open space)을 엮는 중심공간으로써 고유기능(functional closed space)을 통합한다. 다양한 요구를 담아내는 중심공간은 복합커뮤니티센터의 내·외부를 결속시킨다. 시스템화 된 공간디자인은 각각의 가로, 프로그램, 행위를 상호보완적인 관계로 이끈다. 도시공간으로 확장된 열린중심공간은 자연, 도시, 건축, 사람을 연계(連繫), 공유(公有), 개방(開放)시키는 지역공동체의 중심공간이다.

### 일상적 마을공원 만들기

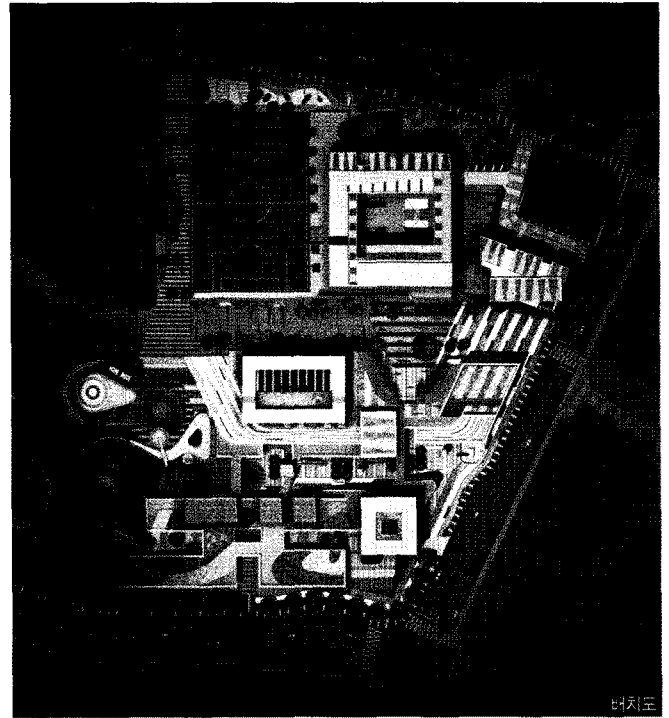
다양한 사람들이 한 공간에 같이 모여 일상적인 모습이 자연과 어우러지는 공원을 지향한다. 전혀 다른 부류의 사람들, 세대가 다른 사람들이 같은 공원에 모여 있는 그런 공원처럼, 서로 모르는 사람들 옆에서 책을 읽거나 쥬스를 마실 수 있는 친근한 공간을 창출하고자 한다. 이는 활기찬 행위들을 담아내면서도 자연과 벗하여 고요한 명상을 유도할 수 있게 분화된 외부공간이다. 실내놀이시설에서 노는데 지친 초등학생이 동아리실에서



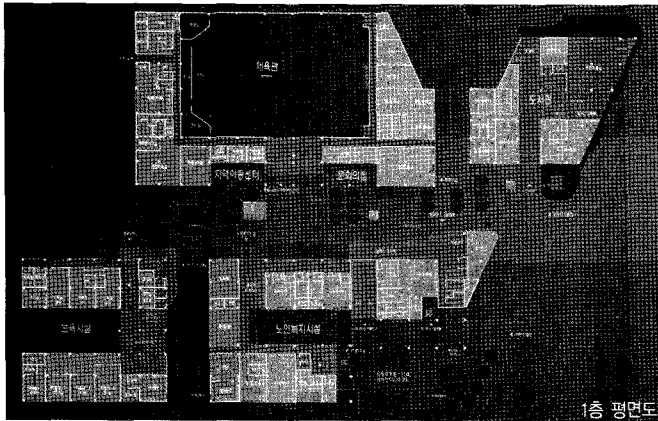
나오는 고등학생과 만나 전통놀이체험방에서 백발노인의 훈수를 받으며 장기를 둘 수 있는 “공원으로서의 건축”을 제안한다.

### 주요 계획 요소

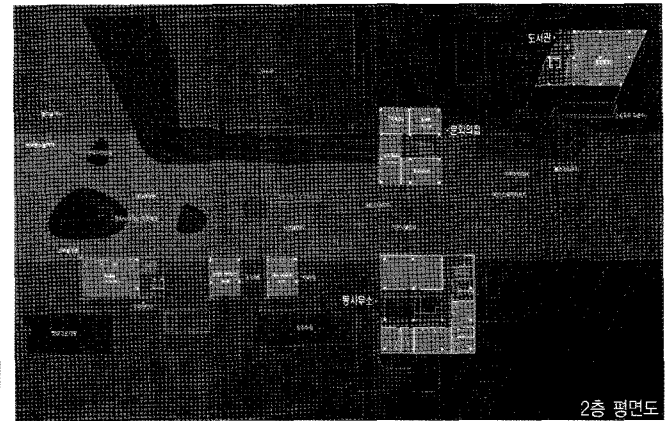
- 갤러리 플랫폼(Gallery Platform)
  - 알파존의 프로그램 행위를 소통시키는 매개체
  - 보행녹도, 도시가로, 자연 등 도시조직을 통합하는 매개체
- 에코펀칭(Eco Punching)
  - 가로, 프로그램, 행위를 통합하는 복합구조
  - 도시환경적 쾌적성을 유지시키는 자연친화적 개방공간
- 여백만들기
  - 자연과 도시가 조화를 이루는 스카이라인
  - 모든 시설이 자연과 어우러질 수 있는 녹색공간, 그린캠퍼스 조성
- 마당만들기
  - 모든 시설이 프로그램에 적합한 마당을 가짐
  - 알파존과 연계된 도시 및 환경적인 완충공간지대



부치도



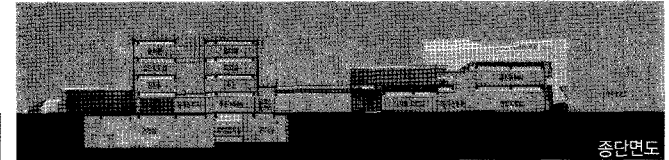
1층 평면도



2층 평면도



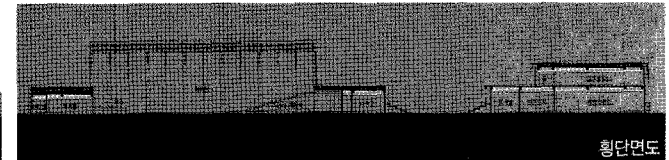
정면도



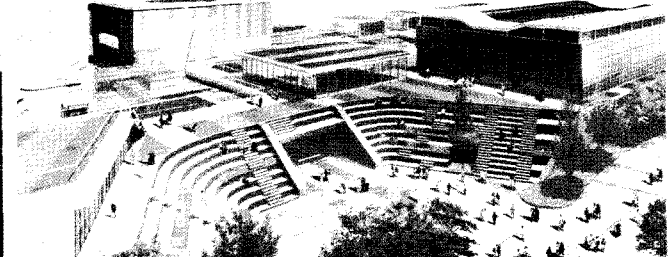
중단면도



우측면도



횡단면도



## 행정중심복합도시

### 1-5 생활권 복합커뮤니티센터

Composite Community Center in an Administrative  
Composite City\_1-5 Life Zone

가작 / 조상훈 정회원 · 정성호  
(주)향도시 건축사사무소  
+ 한광훈(Equipage Architecture)

대지위치 충청남도 연기군 남면 종촌리 일원  
지역지구 준주거지역, 자연녹지지역  
주요용도 주민복합센터  
대지면적 14,982.00㎡  
건축면적 6,756.52㎡  
연면적 13,798.24㎡  
건폐율 45.10% (법정 60%)  
용적률 76.23% (법정 200%)  
구조 철근콘크리트멘조  
규모 지하 1층, 지상 3층  
설계참여 임병덕, 정승규, 김홍조, 신치호, 진승우,  
태혜영, 김민영

## Axis, Context

계획부지는 주변의 직선적인 도시계획축과 근린공원의 경사 지형이 이루는 자연축으로 이루어지고 이러한 축들은 경쟁하는 맞상대인 동시에 상호보완의 역할을 한다.

이는 상반되는 개념, 즉 도시와 자연을 통합하고 체계화될 수 있는 프로그램을 제공하여 도시축인 건물과 자연축인 데크의 결합을 유도, 자연과 인간의 자연스러운 결합을 이끌어낸다.

이러한 도시 축과 자연 축의 다양한 반영은 향후 도시계획축을 유지하며, 주변에 계획될 건축물들의 다양한 축을 유도, 수용할 수 있다.

## Site program

계획부지는 시민들의 일상 생활이 영위되는

다양한 기능과 장소들이 어우러지는 생활권을 통합하는 지역적 중요성으로 정체성을 갖는다. 계획 부지내의 동서를 연결하는 보행축과 남북을 관통하는 녹지축은 인근에 있는 상업, 종교, 주거 등 민간시설과 하천, 녹지 등의 오픈스페이스를 연결하는 요소로 작용한다.

계획부지 내의 커뮤니티 센터는 녹지축 내의 공원과 보행동선 등 외부공간과 인접 배치된 시설을 연계하여 개방적이고 사용 편의성을 높이기 위해 근린공원의 경사지형을 최대한 활용하는 공원계획과 공원에서 커뮤니티센터, 초등학교를 연결하는 등고선 형태의 보행 데크를 조성하여 주변시설로의 접근의 용이성에 주안점을 두고, 보행자가 한눈에 자신의 위치를 파악하고 목적지를 선택할 수 있도록 하였으며 주요 결정점과 출입구에는 열린공간을 제시하여 그곳의 시각적 명암을 활용하여 방향 감각을 찾도록 하였다.



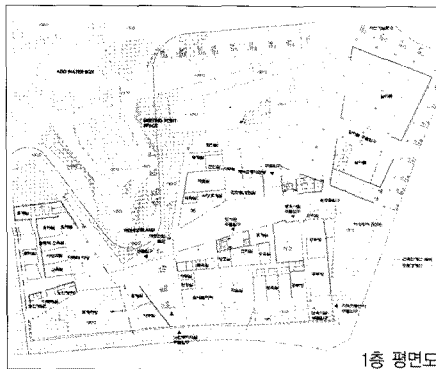
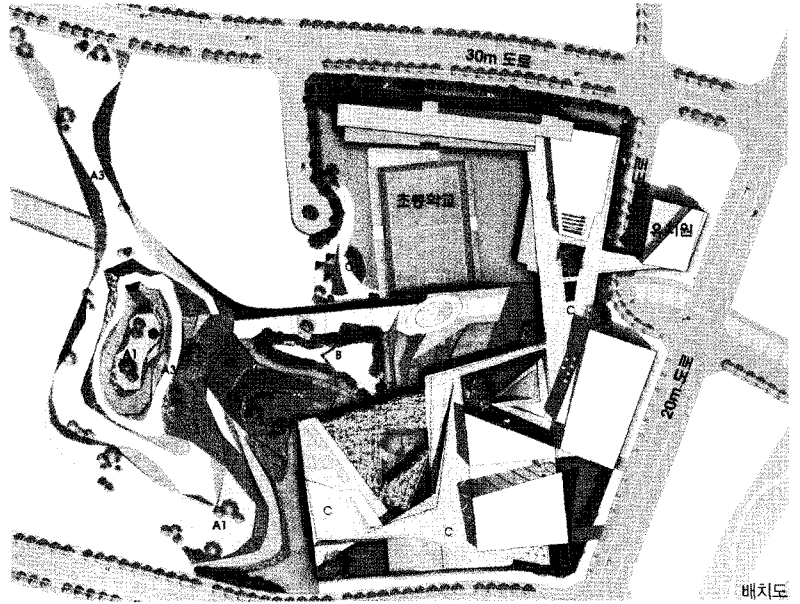


## Plan program

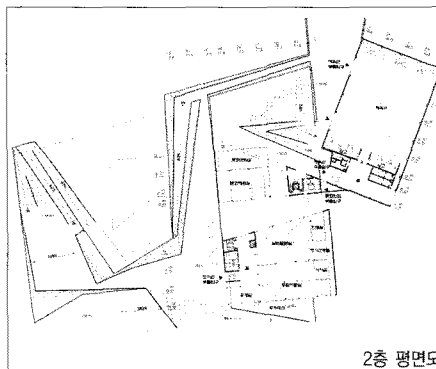
복합커뮤니티 센터는 동사무소, 도서관, 문화의집, 보육 시설, 지역아동센터, 노인복지시설, 체육시설, 알파룸을 포함하는 복합프로그램으로 구성되어 있으며, 각각의 프로그램은 데크와 공공 영역을 통해 자연스럽게 연결되고 분리된다.

데크는 각각의 프로그램을 연결하는 동선의 기준축 역할을 하며 외부공간을 체험하며 휴식할 수 있는 휴게의 장소로 연결되고, 램프나 코아를 통해 내부의 공공 영역으로 자연스럽게 연결된다.

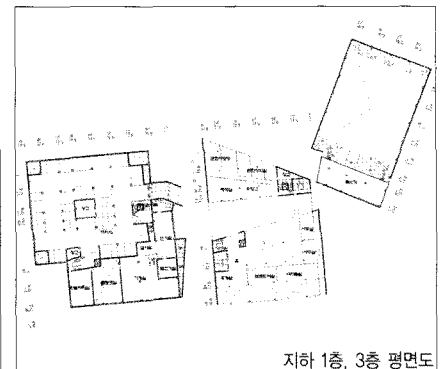
공공영역은 내부, 반외부, 외부의 형태로 내/외부 공간과 호흡하며, 각 시설 상호간은 시각적으로 개방되고 명쾌하게 분리된다. ■



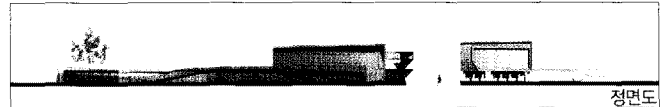
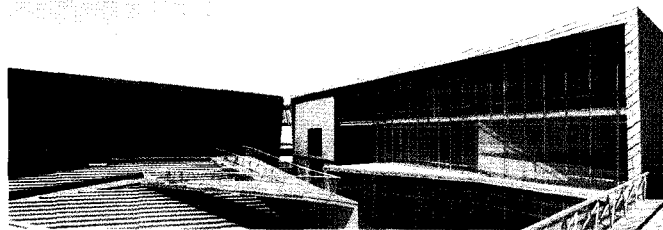
1층 평면도



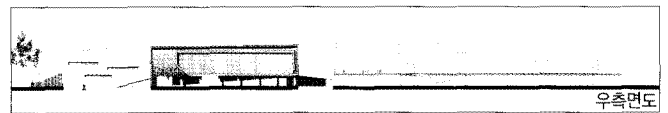
2층 평면도



지하 1층, 3층 평면도



정면도



우측면도



중단면도



횡단면도

