

관악구 통합신청사

Gwanak-gu District Office

■설계자 정영균 / 정회원, (주)희림 종합건축사사무소
by Jeong, Young-kyoon, KIRA

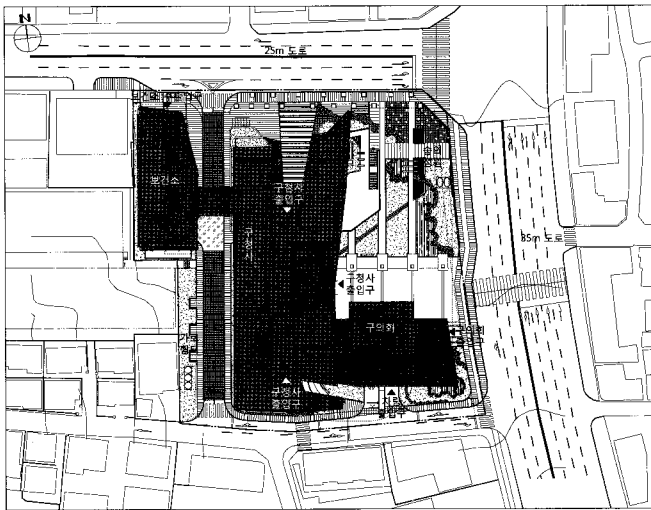


약력
 • 서울대학교 건축학과, 동대학 대학원 졸업
 • University of Pennsylvania 대학원 졸업
주요작품
 니콘프레시전코리아사옥, 코리아디자인센터, 서울중앙우체국, W서울워커힐, 제주노형 트란체 외

■시공자 동부건설(주)
 ■건축주 관악구청

● 배치도

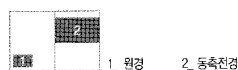
● 건축개요



- 대지위치** 서울시 관악구 봉천동 1570-1 외 8필지
- 지역/지구** 도시지역, 제3종 일반주거지역, 일반미관지구(일부), 학교시설보호지구(해제입안), 공공청사
- 주요용도** 공공업무시설(구청사)
- 대지면적** 8,908.9㎡
- 건축면적** 3,874.12㎡
- 연면적** 32,379.90㎡
- 건폐율** 43.49%
- 용적률** 219.65%
- 규모** 지하 2층, 지상 9층(옥탑포함 10층)
- 구조** 철골철근콘크리트조
- 외부마감** LOW-E 칼라복층유리, 접합유리, AL패널, 석재마감, WOOD패널
- 구조설계** (주)아키프로넷
- 기계설계** (주)한일MEC
- 전기설계** (주)대일ENC
- 소방설계** (주)한일MEC, (주)대일ENC
- 토목설계** (주)덕성알파



- Location** 1570-1, Bongcheon-dong, Gwanak-gu, Seoul, Korea
- Site area** 8,908.9㎡
- Bldg area** 3,874.12㎡
- Gross floor area** 32,379.90㎡
- Bldg coverage ratio** 43.49%
- Gross floor ratio** 219.65%
- Structure** S,R,C
- Bldg. Scale** B2, F9





서울의 25개 자치구 중 하나인 관악구가 신청사 건립을 통해 서울의 중심 자치구로 성장하는 계기가 될 것을 희망하며 계획에 입했다.

신설되는 관악구 통합신청사는 관악구 발전의 기폭제로서, 관악구 공공업무를 관할하는 구청사, 관악구의 의정을 담당하는 구의회, 그리고 관악구 보건소라는 기능에 충실한 디자인을 도출해 내야 했다. 이에 과연 관악구청만의 이미지는 무엇인가, 관악구청은 지역민들 나아가 서울시민들에게 어떠한 환경과 공간을 제시해야 하는가 하는 고심이 시작됐다.

상당히 많은 시간을 할애한 초기 기획단계에서 내린 결론은 관악구 통합신청사가 지역주민들에게 교육적이며 상징적인 Open Source가 돼야 한다는 것이었다.

새로운 문화적 풍경 'Culture Scape'으로 대변되는 '관악녹지생태축'은 지엽적으로 관악구의 남과 북, 광역으로는 북한산과 관악산에까지 폐쇄돼 있던 공간의 열림을 제시하는 대자연 생태의 신경조직망(Neuron)이며, 관악구 도시맥락에 있어 새로운 문화적 맥락(Cultural Context)을 제시하는 생성의 근원이다. 이 녹지생태축으로부터 파생된 곳곳의 실내외 녹지공간들은 각각의 프로그램들과 긴

밀히 연계되며, 층별조닝으로 이뤄져 구청업무의 합리성과 업무환경의 양질화에 기여하고자 했다.

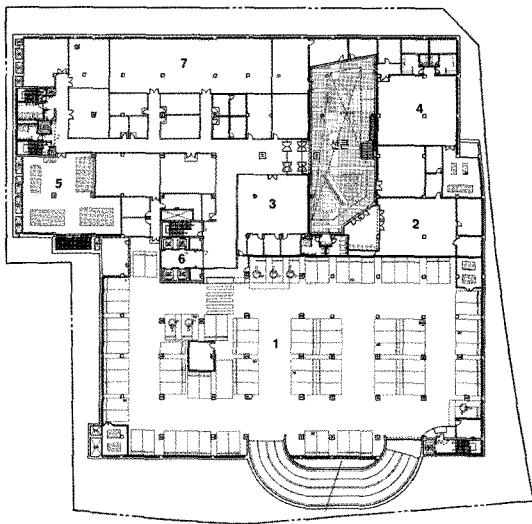
우리는 수많은 국내외 청사의 사례분석을 통해, 나름의 정형적 공간배치를 확정하고 이에 맞는 민원공간과 업무공간, 그리고 그 사이를 완충하는 여유공간을 삽입했고, 그를 둘러싼 공간들을 여러 겹의 레이어들로 조직했다. 이와 연계해 관악의 진취적 기상을 상징하는 등측 관악로에서의 정면, 관악의 자연을 재현하는 북측 까치고개길의 불륨형상들은 바로 관악산을 오르내리며 경험하는 기암절벽과 나무숲 사이로 내리쬐는 맑은 햇살의 그 자체다.

파노라마적 경관을 제시하는 연주대, 하이테크와 자연층들의 겹침, 선큰에서 옥상까지 나열된 랜드스케이프의 통합, 복잡다단한 조직적 구조를 통한 싱글매스 구축해법, 다양한 시간과 공간을 제공하는 파사드, 새로운 도시맥락, 곳곳에서 떨어지는 빛과 그림자를 통한 풍부하고 깊은 공간적 경험들. 이 모두는 관악의 산세, 하늘, 쏟아지는 별빛과 함께 통합신청사의 새로운 비전을 제시하는 스펙트럼의 일부다. 주민들은 남북으로 연장된 생태축, 계곡을 오가며 비로소 그 장소가 관악구의 새로운 기폭제로 파생됨을 느낄 것이다. ■

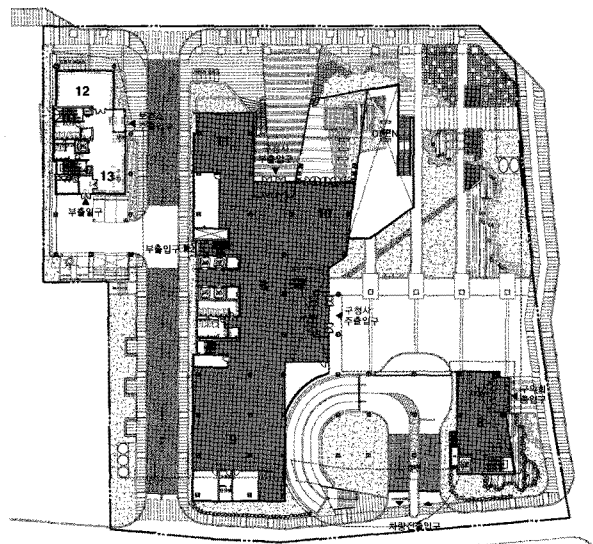


- 1. 북동측전경
- 2. 구청사입면
- 3. 홍보관데크
- 4. 북쪽출입구

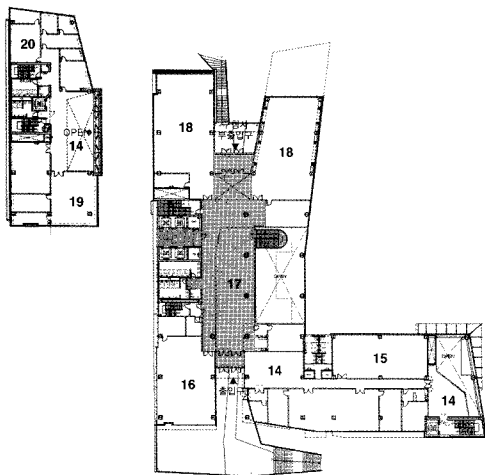
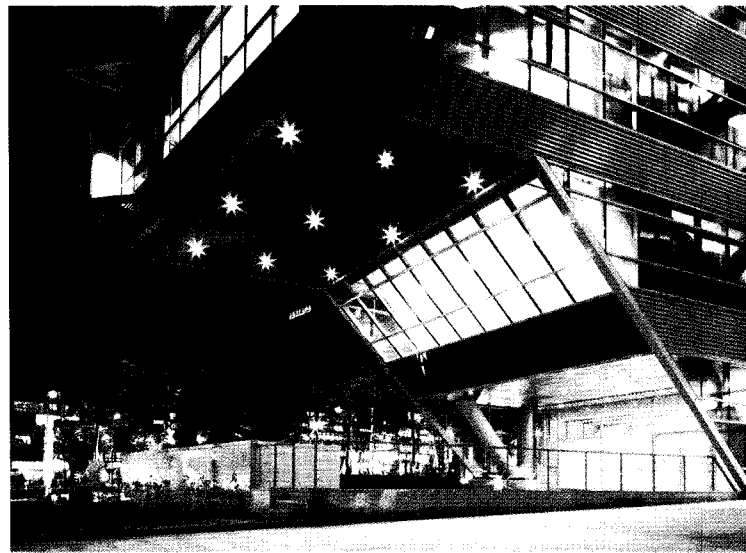
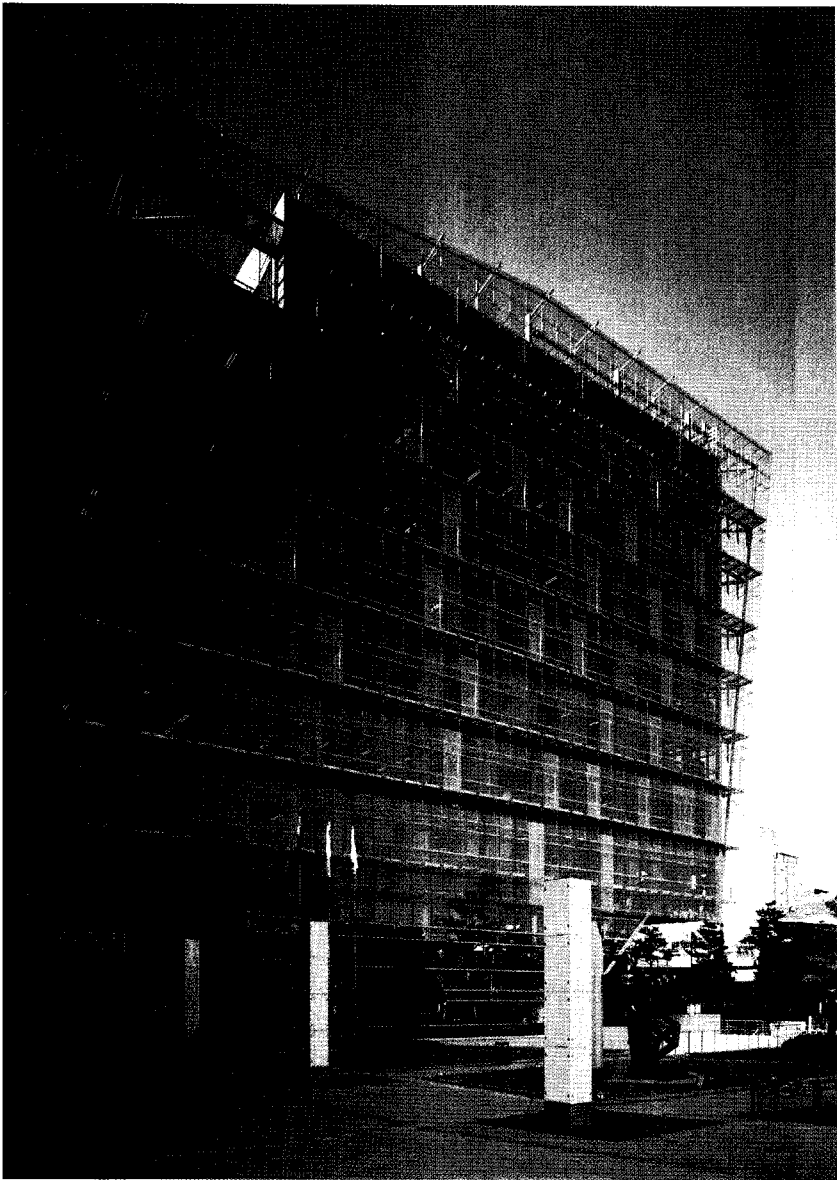
- 01. 주차장
- 02. 은행
- 03. 자동차등록민원실
- 04. 제력단련실
- 05. 공조실
- 06. ELEV.Hall
- 07. 문서고
- 08. 로비
- 09. 민원봉사과
- 10. 전시실
- 11. 지적과
- 12. 건강검진실
- 13. 접수/수납
- 14. 홀
- 15. 대회의실
- 16. 재무과
- 17. 중소기업제품전시정
- 18. 세무과
- 19. 영유아/모성실
- 20. 한방과
- 21. 의장실
- 22. 자료실 및 도서실
- 23. 기획상황실
- 24. 구청장실
- 25. 총무과
- 26. 회의실
- 27. 브리지
- 28. 지역보건과
- 29. 에이즈상담실
- 30. 보건교육사



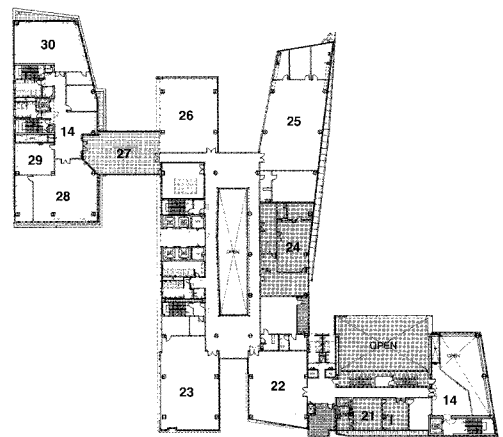
지하 1층 평면도



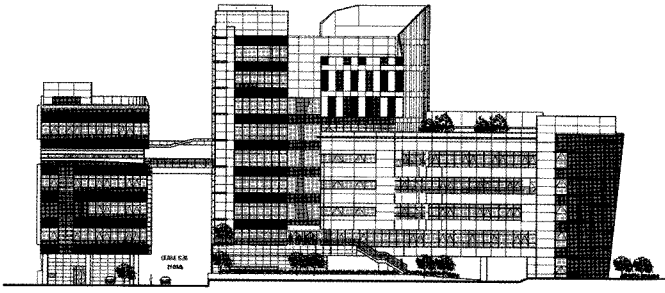
1층 평면도



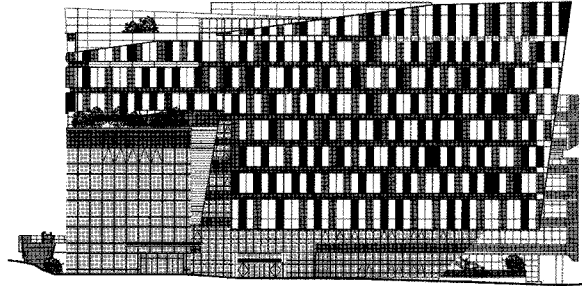
2층 평면도



5층 평면도



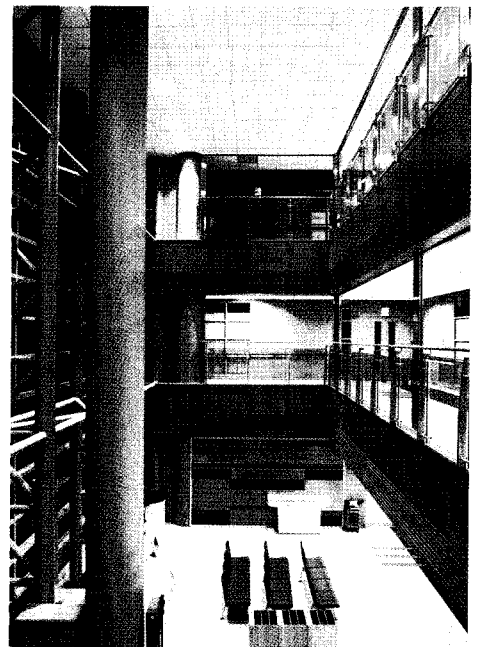
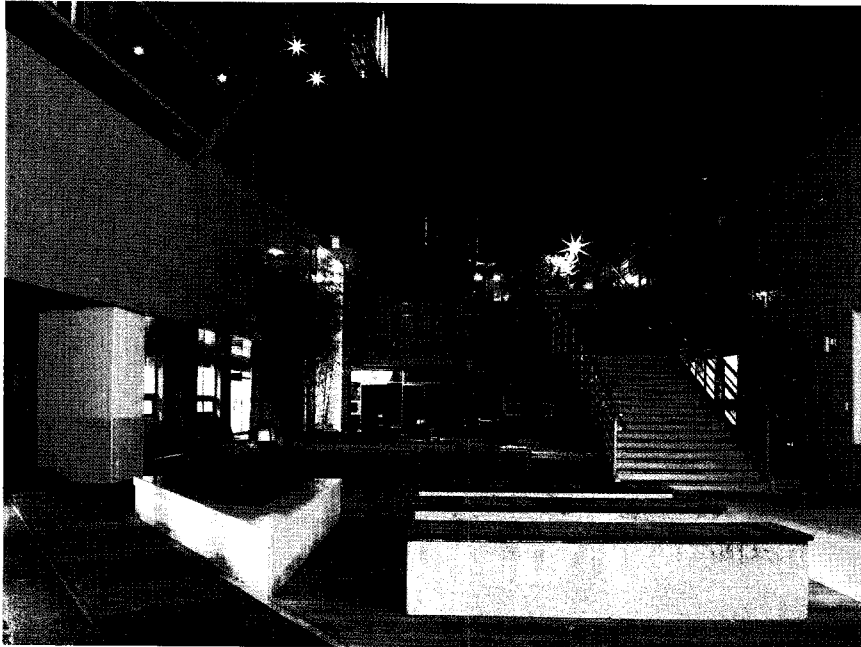
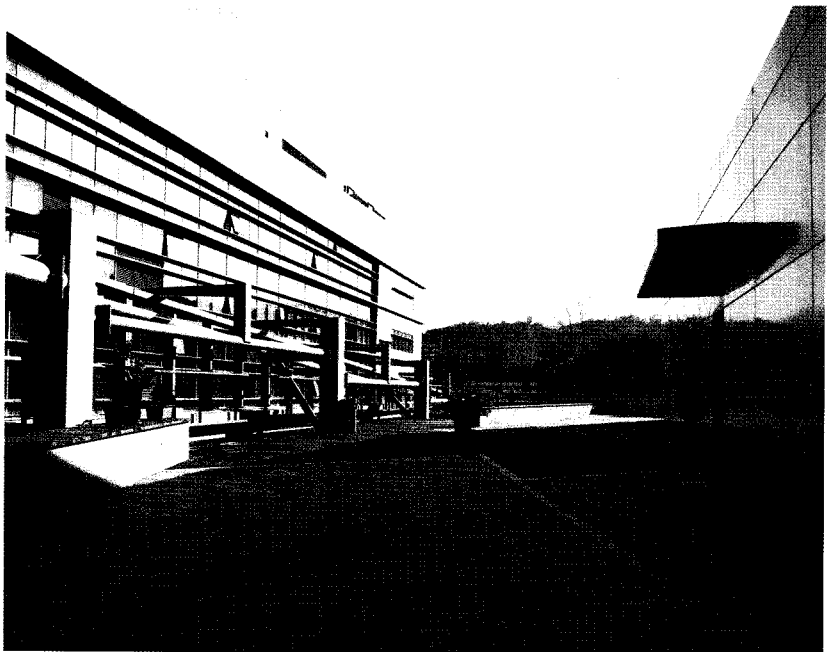
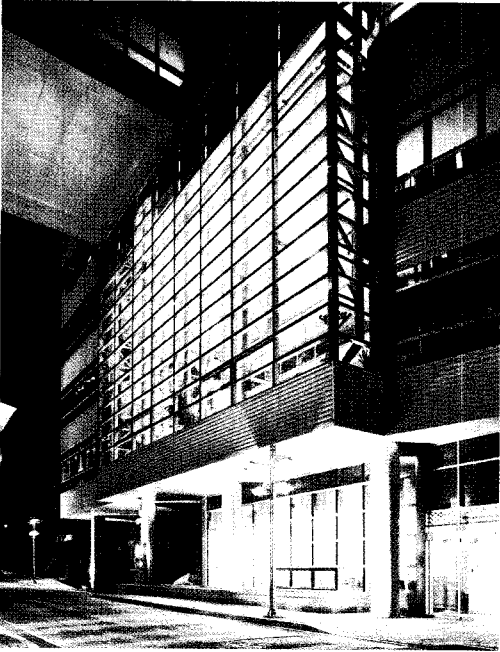
정면도

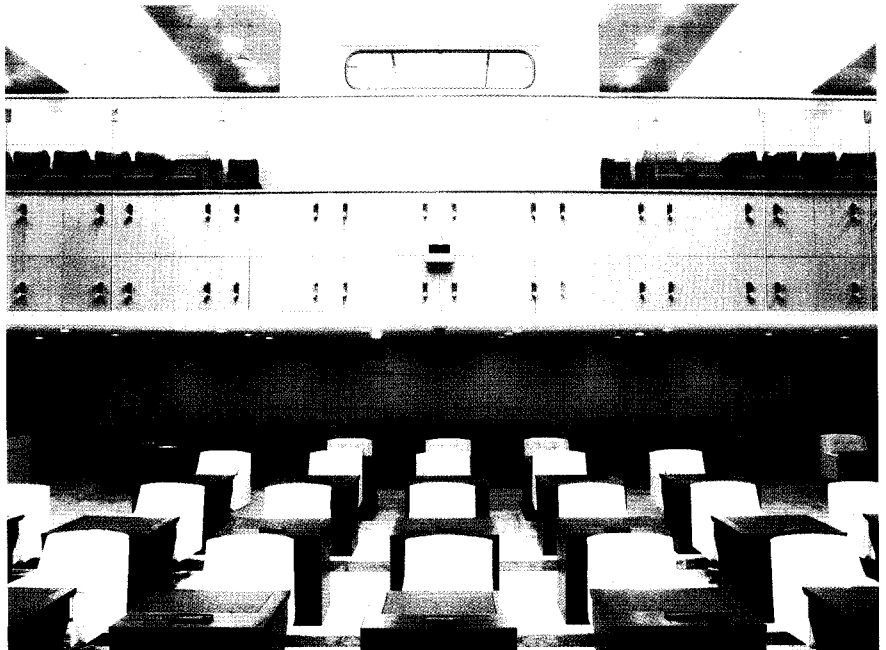


우측면도

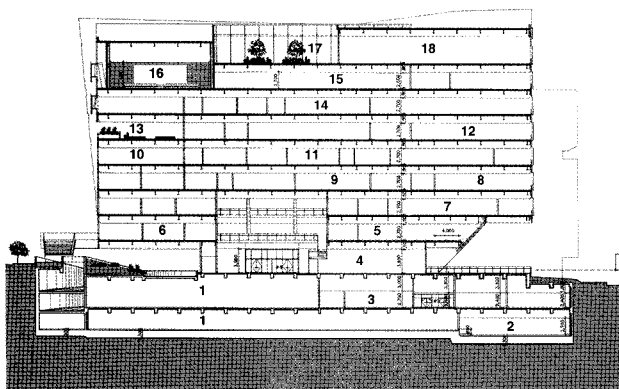


- 1. 보건소 출입구
- 2. 보건소 옥상조경
- 3. 신관
- 4. 보건소 복도
- 5. 분회의장1
- 6. 복도
- 7. 로비계단
- 8. 분회의장2

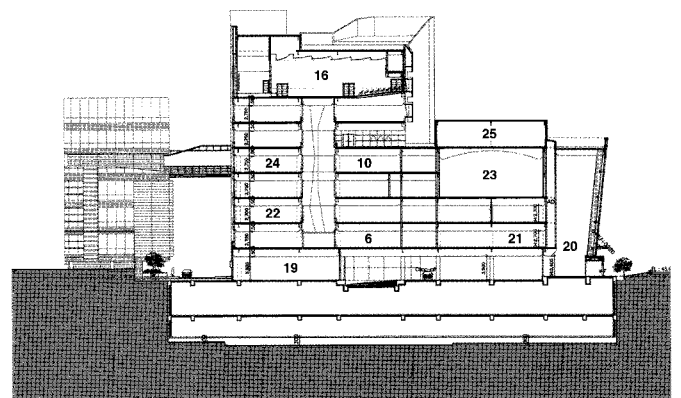




- | | | | | |
|--------------|---------------|-----------|-----------|-----------|
| 01_ 지하주차장 | 06_ 출 | 11_ 구청장실 | 16_ 대강당 | 21_ 대회의실 |
| 02_ 지하중합상환실 | 07_ 청소환경과 | 12_ 건축과 | 17_ 옥상정원 | 22_ 지역경제과 |
| 03_ 자동차등록민원실 | 08_ 기획예산실 | 13_ 옥상정원 | 18_ 직원식당 | 23_ 문화의장 |
| 04_ 전시실 | 09_ 문화공보실 | 14_ 교통행정과 | 19_ 민원봉사과 | 24_ 기획상황실 |
| 05_ 세우과 | 10_ 자료실 및 도서실 | 15_ 휴게라운지 | 20_ 구의회로비 | 25_ 공조실 |



중단면도



횡단면도