

광산업전문해외시장개척단 대만, 베트남, 인도네시아 1,825만불 수출계약 체결



P | H | O | T | O | N | I | C | S | M | O | V | E | M | E | N | T | S

한국광산업진흥회에서 2008. 12. 11 ~ 12. 19(9일간)까지 파견한 2008년도 하반기 광산업전문해외시장개척단이 대만, 베트남, 인도네시아에서 5개업체 6건의 광제품 수출 MOU 체결을 통해 1,825만불의 수출계약을 체결하는 성과를 거두었다.

박광태 광주광역시장을 단장으로 한 금번 경제협력 및 해외시장개척단에는 광산업 11개 업체 12명이 참가하였고, 275명의 해외바이어를 초청하여 수출상담회를 갖는 등 광산업 경제교류 확대 및 국내광산업체의 기술력을 확고하게 다지는 계기가 되었다.

또한 인도네시아 지역에서는 인도네시아광산업투자계획조사 및 OEM 생산타당성 조사 분석 결과를 국내광산업 업체들과 공유하는 세미나를 개최함으로써 개발도상국가에 대한 국내 광산업체의 마케팅 전략 수립의 기회를 제공하였다.

한국광산업진흥회 전영복 상근부회장은 "이번 광산업전문해외시장개척단 파견을 통해 향후 국내 광산업체와 동남아 해외 바이어들간의 지속적인 교류협력이 이루어질 것으로 예상되며 추가적인 수출계약이 이루어질 수 있도록 한국광산업진흥회에서는 적극적인 해외 마케팅 지원을 더욱 확대해나갈 계획이다."고 밝혔다.

2008 홍콩 IR Road Show



2008 홍콩 IR Road Show가 10월 20일부터 4일간 홍콩 Holiday Inn Hotel에서 개최되었다. 대한민국에서는 한국광산업진흥회 주최로 (주)리앤어드바이저스가 주관하여 고리오트론, 뉴비이오, 위드솔루션, 광전엔지니어링, 라이텍코리아, 엔티시, 알파, 오픈테크놀러지, 오리온광통신 등 총 9개사가 참가하였다.

홍콩 및 대만 시장의 경우 LED 및 광소재와 관련된 시장이 매우 활성화 되어 있고 성장성 또한 매우 높다. 최근 홍콩 및 대만 소재의 일부 LED 관련 업체들의 경우 기업공개를 통한 자금 확보로 시장 환경에 적극 대응하고 있으며, 미팅한 광산업 기업 중 LED 및 광소재 기업들의 사업모델 및 기술분야 대해서도 많은 관심을 나타내었다.

홍콩은 아시아에서 유럽 및 미국의 대자본이 가장 많이 집결되어 있어 투자유치 성사 가능성이 높은 지역이다. CLSA, AIF Capital, Darby, Bain Capital 등 이번 로드쇼의 대다수 펀드 매니저들은 개인당 연간 3억 달러 이상의 펀드를 운영하고 국내에도 신세계, SBS, CJ시네마, 하이마트 등에 투자하고 있다. 투자에 대한 높은 기대수익보다 위험분산이 가능한 안전한 투자를 지향하고 있으며 개별 투자

진으로 최소한 70억 이상을 선호하는 편이다.

일부 홍콩 투자기관의 경우 70억 이하 소규모의 한국기업 투자에 긍정적이었으나 투자수익 대비 높은 기업관리 비용으로 인해 실현가능성이 낮다고 판단하고 있으며, 단기 추진 과제로 사업성이 유망한 광산업 기업을 소수 선발하여 투자매력을 도출한 후 패키지 딜로 투자유치를 도모하여 투자기관에서 요구하는 기업 관리를 수행할 경우 투자가능성이 높아질 것으로 판단하여 일부 투자기관에서는 이를 긍정적으로 평가하기도 하였다.

그러나 장기적인 관점에서 국내 난립되어 있는 군소 광산업 기업들이 생존에 필요한 자금을 유치받기 위해서는 투자매력을 높이려는 노력이 요구되며, 금번 미팅 결과, 광산업 시장 및 제품에 대한 매력도는 높은 편이나 기업의 규모가 작아 투자매력이 낮은 것으로 조사되었다.

지금과 같은 급변하는 시장환경에서 능동적으로 대처하기 위해서는 단기간에 경쟁력을 확보하는 것이 시급하며, 군소 기업간 전략적 제휴 또는 인수/합병을 통해 단기간에 규모의 경제를 실현할 필요가 있는 것으로 보인다.

2008 홍콩국제조명전시회 (HK International Lighting Fair 2008)를 다녀와서...



HK International Lighting Fair 2008이 10월 27일부터 30일까지 4일간 홍콩HK Convention and Exhibition Centre에서 개최되었다. 규모는 27개국 2,000여개 업체참가, 35,000여명 참관으로 LED조명, 크리스탈 조명, 특수조명, 경관조명, 부품 및 장식품, 탁상 조명, 건축용 조명등이 전시되었다. 부대행사로는 LED solid-state lighting 세미나와 홍콩조명디자인공모전, 홍콩국제가구전시회, 건축 & 인테리어 박람회를 개최 하였다.

2008 홍콩국제조명박람회는 매년 10월 홍콩에서 개최되는 조명전시회로 최근 아시아 최대 규모의 전시회로 부상하면서 주목받고 있다. 특히 올해 10회를 기념하여 전년도 전시회 규모에 비해 17% 증가하였다. 2,000여 업체에서 출품한 조명제품은 6가지 테마(크리스탈 조명 및 관련부품, 그린조명, 특수조명, 야외조명, 부품 및 장식품, 탁상조명, 기타)에 맞춰 전시되었으며, 프리미엄 조명제품들을 전시했던 'Galaxy of Stars' zone은 우아한 상들리에 제품을 전시해 큰 인기를 누렸다.

이와 동시에 홍콩조명디자인공모전, 홍콩국제가구전시회, 건축 & 인테리어 박람회를 개최하여 다양한 볼거리를 제공하여 관람객의 발길을 이끌었다.


또한, 홍콩무역발전국(HKTDC)은 특수조명, 안전 및 환경에 관한 세미나를 개최했다. 이번 세미나는 주로 에너지 효율적인 조명, 국제적인 조명산업의 동향, 업계 전문가들의 견해와 세계 각지의 성공사례를 공유했다.

이처럼 급변 전시회에서 가장 두드러진 부분은 '에너지 절약'과 '친환경'에 포커스를 맞춘 제품이 많았다는 것이다. 이런 경향은 최근 급상승한 석유 가격, 저탄소운동 등의 흐름을 이어온 것이라 볼 수 있다. 전시품들은 대체적으로 높은 기술력보다는 조명과 디자인을 접목하여 조명에 대한 아름다움과 친환경적인 요소를 부각한 부분이 두드러졌다. 이를 반영하듯 에너지를 절감할 수 있는 램프와 조명기구들이 주로 전시되었는데, 컴팩트 형광램프와 무전극램프, 고효율 LED램프 등이 눈길을 끌었다.

상테리아, 거실등, 부엌등, 보안등, 형광등, 매입등, MR16, 전등, 장식용 촛불등 다양한 분야를 접목시켜 기술적인 요소보다는 DESIGN과 연계된 완제품 형태의 전시가 주를 이뤘다는 점에서 기술적인 측면을 앞세운 국내전시회와 다소 차이가 있다고 볼 수 있다. 올해 전시회에 참가한 국내 조명업체들은 총 12개로 참가업체 수에서

는 중국, 홍콩, 타이완에 이어 4위를 기록했다. 특히, 서울반도체, LED에비뉴 등이 올해 처음으로 참가해 높은 국내 기술력을 선보였다. 올해 처음으로 참가한 서울반도체는 자사 주력제품인 아크리치(Acriche)시리즈, 100 lm/W Power LED, High CRI Top View LED 등을 선보였다. 아크리치 시리즈의 경우 AC-DC 컨버터와 같은 추가회로 없이 일반 110V 또는 220V 교류전원에서 바로 사용가능한 점이 특징이다. 이러한 아크리치 시리즈의 고효율 LED 제품은 관람객 및 바이어로부터 높은 관심을 받았다.

필룩스는 감성조명의 전선에 맞게 태양광과 비슷한 파장의 LED스탠드, 디밍이 가능한 데코램프 등을 선보였으며, LED제품의 단점인 다크스팟을 최소화하도록 설계된 제품들이 인기를 끌었다.

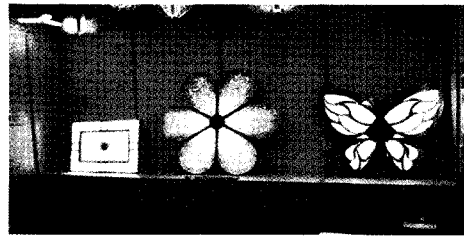
대진디엠피는 트레이드마크인 X-LED를 앞세워 연속성이 향상된 제품을 출품해서 바이어들로부터 많은 관심을 이끌어냈다. 또한 루멘스는 LED램프를 스팟 형태로 배열한 조명기구를 새롭게 선보였으며, 한지를 활용하여 한국적인 LED조명제품을 선보인 루메이드 등 국내 LED제품의 활약이 돋보였다. 

〈2008홍콩국제조명전시회 국내참가업체〉

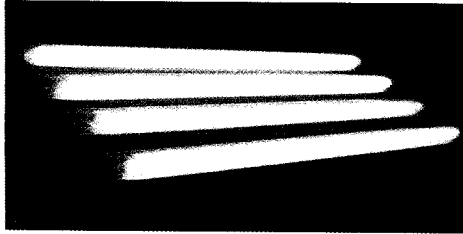
순위	업체	전시제품
1	대진디엠피	XLED(LED조명)
2	루멘스	LED램프, LED모듈, 중계기, 통신장비
3	루메이드	LED스탠드
4	루미네이처	LED조명
5	서울반도체(주)	Acriche (LED조명)
6	엘이디에비뉴	LED 조명
7	엘케이디	일반조명, LED 조명
8	엠시드텍	LED방수조명등
9	필룩스	감성조명(스탠드, 형광등, 안정기)
10	동명전기	다운라이트, 스팟라이트, 펜던트
11	센서텍(주)	압력, 온도, 습도센서
12	유양산전(주)	항공조명 전문업체



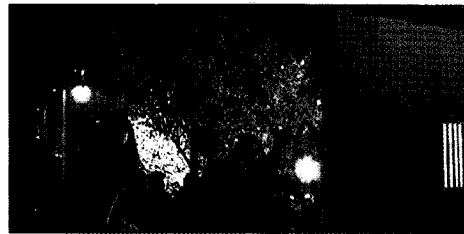
서울반도체



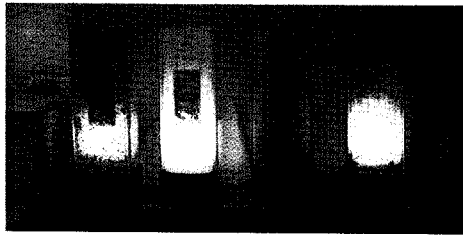
LED에비뉴



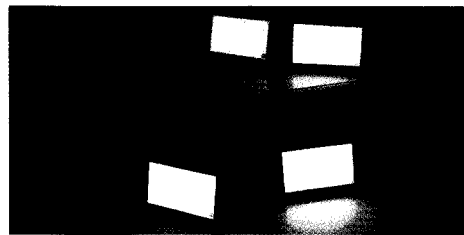
필룩스



루멘스



루미이드



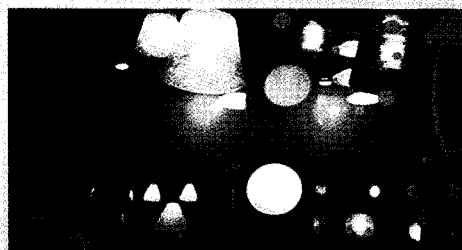
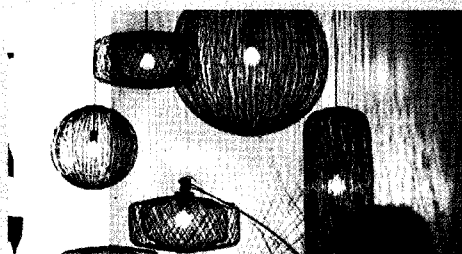
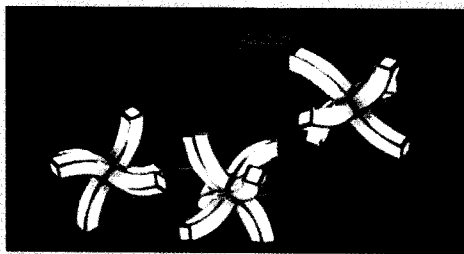
유양산전



대진디엠피



대진디엠피, X-LED를 이용한 디스플레이



〈다양한 디자인을 활용한 조명등〉