

정정 및 공지

대한치주과학회지 Vol. 38, No. 4, 2008;38:589-594

저자명 : 이은선 등

제 목 : 측방 접근법을 이용하여 상악동 거상술을 시행한 부위에 식립한 임플란트의 생존율에 대한 후향적 연구

Fig. 1을 다음과 같이 정정합니다.

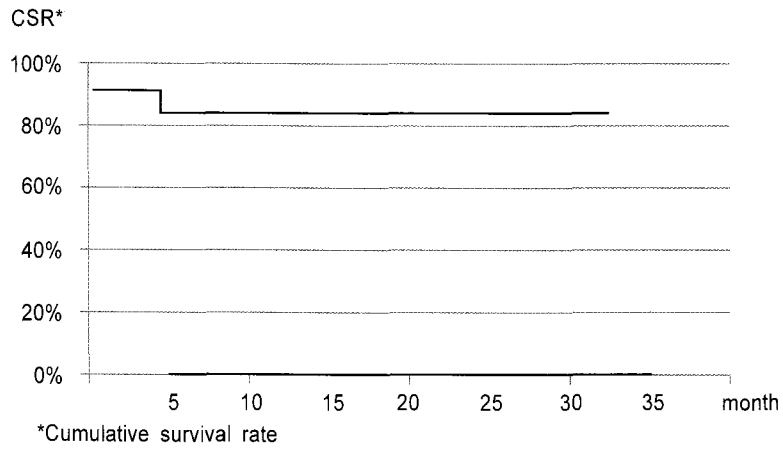


Figure 1. Cumulative survival rate of implants with sinus elevation by lateral approach.