

삼성전자, 이윤우 대표이사 부회장 취임



삼성전자는 20일 수원사업장에서 사장단과 임직원 700여명이 참석한 가운데 신임 이윤우 대표이사 부회장의 취임식 행사를 가졌다.

이윤우 부회장은 취임사에서 "탁월한 리더십을 통해 삼성전자를 글로벌 3대 전자기업 반열에 올려 놓은 윤중용 부회장에게 경의를 표한다"고 말하고, "윤 부회장의 훌륭한 경영성과를 이어받아, 글로벌 전자산업 발전을 주도하는 초일류 기업으로 도약할 수 있도록 최선의 노력을 다하겠다"고 다짐했다.

이 부회장은 또한 임직원들에게 "스피드와 효율 중심의 경영혁신을 기본으로 하고, 창조경영으로 확대, 발전시켜 삼성전자를 21세기 진정한 초일류기업으로 만들어 나가자"고 당부했다.

이 부회장은 창조경영을 실천하기 위해서 첫째로 "창조적 아이디어를 창출하고 실행할 수 있도록 글로벌 인재를 확보하고, 조직문화를 혁신해야 하겠다"고 말했다.

또한 "이를 위해 경영 전 분야에 걸쳐 창조적 인재를 지속적으로 양성, 확보하고, 이들의 아이디어가 경영전반에 걸쳐 새로운 변화를 가져올 수 있도록 각종 제도를 강화해야 하겠다"고 덧붙였다.

이 부회장은 둘째로, "기술 준비경영을 통해 신수종 사업 발굴을 확대해 사업구조를 고도화해야 하겠다"고 밝혔다.

이는 성장을 주도한 주력사업은 기술과 시장 리더십을 더욱 강화하고, 성장 가능성이 높은 사업은 역량을 집중해 조기에 일류화 시키며, 솔루션 사업, 新 IT 제품, 에너지·환경, 바이오·헬스 등에서 신수종 사업 발굴을 확대하는 것이다.

※ 新 IT 제품(New IT Device)은 휘는 디스플레이(Flexible Display), 입을 컴퓨터(Wearable Computer), 新 모바일 기기(New Mobile Device), 홈 엔터테인먼트 로봇(Home Entertainment Robot), 차량용 반도체 등의 새로운 IT 機器를 가리킴.

이 부회장은 셋째로, "시장 중시경영을 통해 고객에게 새로운 가치와 경험을 제공함으로써 신성장 기회를 확보해야 하겠다"고 강조했다.

이는 고객에게 새로운 경험과 라이프스타일을 제공하고, 선진국에서는 신제품, 신사업, 신비즈니스 모델을 통해 시장을 선도해 나가는 한

편, 새롭게 성장하는 신흥 국가를 집중 공략해 신성장 기회를 확보해야겠다는 것이다.

이 부회장은 넷째로, "그 동안 추진해 온 정도경영, 준법경영, 고객중시경영을 더욱 체계적으로 추진하고, 주주·거래선·협력업체 등과 동반 발전하는 기업의 사회적 책임을 다함으로써, 전 세계 사람으로부터 존경받고 사랑받는 회사를 만들자"고 말했다.

이 부회장은 마지막으로 "임직원 모두 한 마음으로 일치단결해 삼성전자를 세계 전자산업 발전을 선도하는 '21세기 진정한 초일류 기업'으로 만들어 나가자"며 다시 한 번 강조했다.

LG전자, 디자인경쟁력 원천 '수퍼디자이너' 3인 선정



LG전자는 19일 디자인 경쟁력의 원천인 핵심 인재 3명을 수퍼디자이너로 선정했다. 이번 수퍼디자이너로 선정된 3명은 북미시장에서 돌풍을 일으킨 트롬세탁기를 디자인한 성재석

삼성전자 주요뉴스 (www.sec.co.kr)

LG	제목	일자
1	삼성전자, 북경 올림픽 앞두고 CHITEC 2008 전시회서 첨단 제품 선보	2008/05/20
2	삼성전자, 에어컨 사전점검 서비스 실시	2008/05/19
3	삼성전자, 82인치 120Hz UD급 LCD 개발	2008/05/19
4	삼성 프린터 프로슈머 '프리티 패널' 2기 발족	2008/05/19
5	삼성 '파브'와 드림웍스 '콩푸맨다'가 만난다	2008/05/16
6	삼성전자, 세계 최초 '블루 페이지 방식' LCD 개발	2008/05/14
7	삼성전자 석준형 부사장, 美 켈트대 명예박사 학위 수여받아	2008/05/13
8	아기방에서 만나는 '아기사랑 세탁기'	2008/05/13
9	삼성전자, 애니콜 '햅틱' 폰 벌써 10만대	2008/05/08
10	삼성전자, '10년째 사랑 안고 달렸어요'	2008/05/06

LG전자 주요뉴스 (www.lge.co.kr)

LG	제목	일자
1	LG전자, 홈시어터 '스칼렛' 출시	2008/05/20
2	LG전자, 정려원이 함께한 LG취세합창페스티벌	2008/05/20
3	LG전자, 디자인경쟁력 원천 '수퍼디자이너' 3인 선정	2008/05/20
4	LG전자, '더 큰 세상 등반대' 원정길 올라	2008/05/19
5	LG홈넷, 신형시장서 '승승장구'	2008/05/19
6	LG전자, 개성만점 패션 터치폰 '비키니' 출시	2008/05/19
7	LG전자-삼성전자, 북미 모바일TV 기술표준 협력	2008/05/14
8	LG전자, 디오스 김치 냉장고 출시	2008/05/14
9	LG전자, 세계 최초 유럽형 무료 모바일 TV폰 출시	2008/05/13
10	LG전자,美德세탁기 시장 5분기 연속 1위	2008/05/13

책임연구원(41), 휴대폰 메뉴부분에 터치스크린을 적용해 120만대 이상 팔린 비너스폰을 디자인한 김영호 책임연구원(43), 삼페인잔의 스타일리시한 곡선을 흡시어터 디자인에 적용한 배세환 책임연구원(41)이다.

이중 특히 성재석 책임연구원은 차장급으로 유일하게 수퍼디자이너로 선정되었다.

이들 수퍼디자이너들은 최고의 디자이너라는 명예뿐 아니라 임원 수준의 획기적인 보상과 처우도 제공받게 된다. 또한 디자인과 관련된 주요 의사결정 과정에도 참가하는 등 LG전자 제품의 디자인 완성도 향상에 기여하게 된다.

LG전자는 이번에 3명의 수퍼디자이너를 선정함으로써 지난 06년 이후 총 5명의 수퍼디자이너를 보유하게 됐다.

LG전자의 수퍼디자이너는 고객인사이트를 바탕으로 시장을 선도하는 새로운 상품디자인 컨셉트를 개발하고, 혁신적 디자인을 통해 고객의 생활에 새로운 가치를 부여할 수 있는 글로벌 역량을 가진 핵심인재를 의미한다.

LG전자는 디자인 경영의 밑거름이 되는 우수한 디자인 인력을 적극 확보육성하기 위해 수퍼디자이너 후보군제도도 운영하고 있다. 지난해에 우수한 역량을 보유하고 있는 30여명의 디자이너를 수퍼디자이너 후보군으로 선정했으며, 이들에게는 다양한 직무경험과 국내외 교육기회를 제공하고 있다.

이를 통해 디자이너들에게 디자인 최고 전문가로서의 비전을 제시하고, 업적에 대한 파격적인 처우로 탁월한 성과를 낼 수 있는 환경을 만들어 간다는 방침이다.

또한, 디자인 인력을 지속적으로 확대하는 한편, 디자이너들이 창의적인 역량을 발휘할 수 있도록 2009년 서울 서초구 양재동에 완공예정인 '서초 R&D캠퍼스'에 최첨단 디자인경영센터를 설립하는 등 디자인 인프라도 대폭 강화할 계획이다.

LG전자는 '2010년 글로벌 Top 3' 달성을 위한 6대전력 중 하나로 '기술혁신과 디자인 차별화'를 꼽고 디자인 경영을 강화하고 있다.

필립스전자 '패션다리미' 출시 기념 이색 웨딩 이벤트 실시



라이프스타일, 헬스케어, 테크놀로지 선도기업 필립스전자(대표 김태영)는 혼수시즌에 맞춰 한정판 매로 출시된 감각적인 디자인 스타다리미, 패션다리미(모델명: GC3388)를 선보이며, 예비 신부를 대상으로 독특한 웨딩 이벤트를 진행한다.

패션다리미 출시 기념으로 진행되고 있는 이 행사는 올해 결혼을 앞둔 예비 신부를 대상으로 소중한 결혼을 더욱 특별하게 만들어 주는 이벤트이다. 패션다리미 구매 고객을 대상으로 10커플에게는 9m에 달하는 럭셔리한 리무진 웨딩카 서비스(70만원 상당)를 제공하고, 필립스 사이트(www.philips.co.kr/event)에서 퀴즈를 맞히는 20명에게는 필립스 청소기(10만원 상당)를 증정한다.

한정판매로 선보이는 패션다리미는 감각적인 문양의 디자인이 돋보이는 제품이다. 열판의 플라워패턴은 다리미에는 최초로 아트 문양이 적용된 것으로, 단순한 가전기기를 넘어 실내 장식효과도 높여주는 가전제품에 대한 소비자의 요구를 반영한 것이다. 기능도 강화되었다.

새로워진 스티م글라이드 열판은 날렵해서 옷 구석구석의 주름까지 완벽하게 제거해주고, 특수 설계된 스티م 홀이 활주력을 높여 최소한의 노력으로 매끄럽게 다림질을 할 수 있다. 또한 물 넣기가 용이한 특대형 물주입구, 물

수위를 쉽게 알 수 있는 투명 물탱크, 3m의 긴 코드와 옷감 얼룩을 방지하는 누수방지 기능은 사용자의 편의를 고려한 요소들이다.

필립스전자 소비자라이프스타일 부문 김영진 부사장은 "패션다리미는 가전제품 하나를 고를 때, 디자인의 디테일까지 고려하는 섬세한 소비자들을 위한 스페셜 에디션"이라 설명하며 "신제품의 독특한 디자인처럼 기억에 오래 남을 특별한 이벤트로 소비자의 감성까지 사로잡을 수 있을 것이라 기대한다"고 말했다.

필립스 신제품 패션다리미는 전국 백화점과 이마트 및 하이마트에서 구입이 가능하며 권장소비자 가격은 12만 9,000원이다.

LS전선 임화준 수석연구원, '이달의 엔지니어상' 5월 수상자



교육과학기술부(장관 金道然)와 한국산업기술진흥협회(회장 許永燮)는 세계 최고 수준의 친환경·고성능 전선 및 소재 개발을 주도한 LS전선(주) 임화준(林和俊) 수석연구원과 초소형 렌즈 가공설비 등의 개발에 성공한 (주)황운오 티에스 이순복(李淳福) 연구소장을 「이달의 엔지니어상」 5월 수상자로 선정하였다.

대기업 부문 수상자인 LS전선(주) 임화준(林和俊) 수석연구원은 전선용 고분자 소재 및 전선 개발에 전념해온 전문 엔지니어로 세계 최고 수준의 친환경·고성능 전선 및 소재 개발을 주도한 공로를 인정받아 이달의 엔지니어상 5월 수상자로 선정되었다.

임 수석은 화재시 유독가스의 발생을 대폭 감

소시킨 친환경·고성능 소재의 개발과 함께 세계 최고 수준의 LNG 선박용 고내열 전선, 세계 최초의 시추선용 고내유 전선, 독자 구조의 경량·고유연성 선박용 전선 등 세계 최고 수준의 고성능·친환경 전선을 개발하여 LS전선(주)의 매출 증대에 기여하는 물론, 우리나라 전선 산업의 기술력 및 국제 경쟁력을 한 단계 향상시키는 데 크게 기여하였다.

또한, 임 수석은 세계 최초로 할로겐이나 중금속 물질이 없는 친환경 소재를 개발·적용한 LCD Back Light용 고전압 전선의 개발 및 양산화 성공에 핵심적인 역할을 수행하였다. 현재, 임 수석은 확보된 기술을 더욱 발전시켜 다양한 고객 니즈를 반영한 친환경·고성능의 차세대 소재와 제품을 개발하기 위하여 연구 개발 활동에 최선을 다하고 있다.

1962년 한국 케이블 공업주식회사(주)로 설립된 LS전선(주)은 고객에게 Leading Solution을 제공하는 기업, 사회에 공헌하는 기업, 임직원들이 자신의 꿈을 이룰 수 있는 기업으로 성장해 나가고 있으며 LS전선(주) 모든 임직원은 "Your No. 1 Creative Partner"를 비전으로 삼고, "글로벌 초우량기업"으로 만들기 위해 최선을 다하고 있다.

중소기업 부문 수상자인 (주)환웅오티에스 이순복(李淳馥) 연구소장은 광학용 정밀렌즈 가공 개발에 전념해온 연구개발 엔지니어로 초소형렌즈 가공설비 시리즈 등을 개발한 공로를 인정받아 이달의 엔지니어상 5월 수상자로 선정되었다.

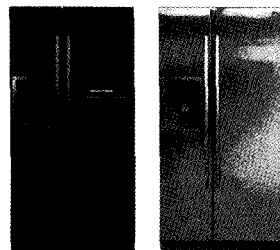
이 소장은 독일, 일본의 설비의 수입에 의존하던 소형정밀 광학렌즈 생산설비 분야에서 소형정밀 광학렌즈의 연마, 테두리(Edge) 및 센터링 가공기 시리즈의 국산화 개발을 주도하였으며, 해외 시장 진출에도 공헌하였다. 또한, 안경렌즈 가공설비의 개발을 담당하여 (주)환웅오티에스의 매출 증대는 물론, 국내의 안경렌즈 품질 및 생산성 향상에 크게 기여하였다.

아울러, 이 소장은 독자적 기술로 개발한 소형 정밀렌즈 연마기 및 테두리 가공기와 관련하여 5건의 특허와 2건의 실용신안을 등록하였으며, 현재 국내 최초의 레이저(Laser)를 이용한 자동 렌즈광축 측정 및 보정시스템을 적용한 CNC형 테두리 가공기 개발에 주력하고 있다.

1979년에 설립된 (주)환웅오티에스는 2002년에 광학용 렌즈가공기 사업을 주 업종으로 전환하고 연구개발에 집중 투자하여 다양한 장비를 개발함으로써 휴대폰, 디지털카메라, CCTV등의 핵심부품인 렌즈의 고급화·고품질화로 해외시장 확보에 주력하여 현재는 중국 등 4개국에 대리점을 개설하여 매출액의 60%정도를 수출하고 있다. 또한, 안정적 개발·생산·품질관리를 위해 2006년 ISO9001/14001 인증을 취득하였으며, 기술연구소를 설립하여 생산설비의 고급화 및 체계화를 위해 연구개발에 매진하고 있다.

'이달의 엔지니어상'은 산업현장에서 기술혁신을 통하여 국가경쟁력 및 산업 발전에 크게 기여한 우수 엔지니어를 발굴·포상하여 산업기술 인력의 자긍심을 제고하고 현장기술자를 우대하는 풍토를 조성하기 위하여 2002년 7월부터 시행하고 있으며, 매월 대기업과 중소기업의 엔지니어 각 1인을 선정, 교육과학기술부 장관상과 트로피, 상금 1,000만원을 수여하고 있다.

대우일렉, 업계 최초 호주 양문형 냉장고 에너지 효율 1등급 획득



대우일렉이 업계 최초로 호주 정부로부터 에너지 소비효율 1등급을 획득했다. 4월부터 판매를 시작하는 대우일렉의 양문형 냉장고

두 모델이 호주 환경 및 수자원부(Department of Environment and Water Resources)의 시험평가 결과 양문형 냉장고로는 최초로 에너지소비효율 1등급인 '파이브 스타(Five-Star)' 등급을 받으며 절전기술을 인정받았다.

호주 정부는 환경 및 수자원부를 통하여 가전제품의 에너지 등급을 결정하며, 소비효율에 따라 1~5등급으로 구분해 표시토록 함으로써 소비자들이 효율이 높은 에너지절약형 제품을 손쉽게 판단해 구입할 수 있도록 하고 있다.

이번에 1등급을 획득한 대우일렉의 양문형 냉장고 모델들은 고품택 블랙(모델명:FRN-U20FDB) 모델과 프리미엄 스테인레스(모델명:FRN-U20DDTI) 모델로 최적의 냉기 순환 기술과 에너지 고효율 인버터 컴프레서를 적용시켜 냉동, 냉장시 에너지 소모를 최소화함으로써 최대의 냉각효과를 가능하게 하였다.

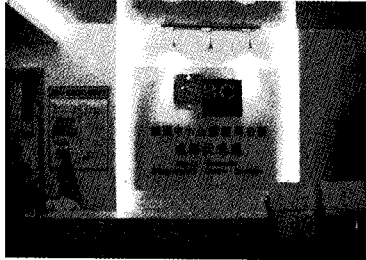
또한, 디자인 면에서도 현지 프리미엄 시장을 겨냥하여 고품택 블랙 모델(Luxurious high gloss black)의 경우 외장 재질로 쓰이는 철판에 블랙 비닐 코팅을 적용하여 세련된 느낌을 표현하였으며, 고품격 스테인레스(Prestigious stainless steel) 모델의 경우 손자국이 남지 않는 스테인레스 스틸을 외장 재료로 적용시켜 심플함과 고품격 이미지를 강조시켰다.

현재 호주 냉장고 시장에는 GE, 윌풀, 삼성, LG등 세계적 업체들이 진출하고 있는 가운데, 호주 정부로부터 업계 최초로 에너지 효율 1등급을 획득한 대우일렉은 에너지 효율 1등급 고유 스티커를 제품에 부착함으로써 실용적인 제품을 선호하는 호주시장 소비자들에게 큰 인기를 얻을 것으로 기대하고 있다.

2003년 국내최초로 나노실버 기술을 적용한 신제품을 선보이며 양문형 냉장고 시장에 뛰어들어 대우일렉은 이후 비타민 녹차 필터를 채용한 비타민 냉장고, 내부 별도 냉각팬 장착으로 기존제품대비 균일냉각을 2.5배 강화시킨

인터쿨러 시스템 냉장고 등 시장을 이끄는 기술의 제품들을 선보여 왔으며, 지난 2월에는 양산 4년 만에 6배가 넘는 생산량을 달성하며 누적생산 100만대를 달성하였다.

오토닉스, 중국 사천성 성도 사무소 개설



오토닉스는 최근, 중국 사천성의 수도인 成都에 사무소를 개설하고 중국 서부 내륙 지역의 마케팅 활동을 강화한다.

오토닉스 성도 사무소는 최근 중국 경제 발전의 축이 내륙 서부 벨트로 급속히 확장되는 추세에 따라 중국 사천성 지역에 대한 영업 활동 강화를 위해 개설되었으며, 기존의 북경 사무소, 상해 사무소, 광주 사무소에 이은 중국 내 4번째 영업 거점이다.

2002년 설립된 오토닉스 중국 법인(Autonics Electronic Jiaxing Corporation)은 절강성 가흥시 소재 현지 생산 라인과 4개 영업 사무소가 있으며, 전세계 자동차 전문 기업들의 각축장인 중국 시장에서 한국을 대표하는 센서 및 제어기기 브랜드로 자리매김하였다.

오토닉스 전체 해외 매출의 약 40%를 차지하고 있으며, 매년 약 30% 이상의 고속 성장을 거듭하고 있는 오토닉스 중국 법인은, 한국의 중국 진출 기업 중 성공적인 사례의 하나로 평가받고 있다.

코맥스 창립 40주년, 고객과 함께 하는 봄의 콘서트 개최

홈네트워크 선도기업 코맥스는 창립 40주년을 기념하는 최종 행사로 '고객과 함께하는

봄의 콘서트'를 14일 저녁 성남아트센터 오페라 하우스에서 개최하였다.

이번 음악회는 코맥스가 국내 홈네트워크 선도기업으로 성장하기까지 40년의 역사를 되돌아보고, 코맥스의 핵심가치인 인간존중의 경영, 고객의 가치를 최우선 하는 코맥스의 정신을 실천하는 첫 걸음으로 성남시민과 함께하는 고객사는 음악회는 준비되었다.

음악회는 김혜은 아나운서가 진행하였고, 경기필하모닉(지휘 김기덕)의 연주로 테너 변우석, 뮤지컬배우 이태원, 서울대학교 오페라 중창단, 앙상블코리아 등이 출연하여 5월 봄의 향기를 노래와 연주에 실어 오후 7시30부터 10시까지 해외 바이어와 국내 대리점, 성남시민 등 1,800 여명이 함께 어우러진 화합과 감동의 무대를 연출했다.

특히, 코맥스의 전 임직원이 가족을 동반하여 참석하여, 그 동안 코맥스를 사랑해 준 해외 고객사 CEO와 국내 코맥스 대리점 직원, 그리고 성남지역의 주민과 함께 환호하며 기뻐하는 보은의 자리로 마련되었다.



이번 음악회를 기획하고 무대에도 올라 멋진 테너의 음성을 들려준 변우석 부사장은 "홈네트워크 기술의 최종 도달점은 편리함을 넘어 인간을 위한 휴머니즘입니다"라고 말하며 "오늘날 IT기술은 점점 첨단화되는 반면에 인간적인 따스함은 없어지는 세상에 음악을 통하여 '사랑과 화합'의 의미를 전하고 싶었다"고 밝혔다.

스카이, '한국 서비스품질 우수기업' 인증 획득

스카이(www.isky.co.kr, 대표 박병업)의 서비스센터가 지식경제부로부터 한국서비스품질우수기업 인증을 획득하였다.

'한국 서비스품질 우수기업' 인증은 지식경제부 기술표준원이 주관하고 한국표준협회가 시행하는 제도로 2001년 서비스표준화와 함께 도입하여 시행한 서비스분야에서 유일한 정부 인증 제도, 서비스 품질과 고객만족도 향상에 그 성과가 탁월한 기업을 심사, 평가해 수여하며, 기업경쟁력 제고 및 고객의 삶의 질 향상을 도모하는 인증 제도이다.



이 인증제도를 획득하기 위해서는 총1,000점을 배점으로 하는 현장평가, 고객평가, 암행평가 등 3단계 평가에서 800점 이상을 획득해야 한다. 업계, 학계, 연구소 전문가로 구성된 심사단이 약 한 달간 진행되는 3단계 평가에서 고객 중심의 서비스 경영현황과 실질적인 서비스 성과 그리고 서비스 품질 경쟁력 향상을 위한 품질시스템 및 프로세스를 심사한다.

'한국 서비스품질 우수기업' 인증을 획득한 스카이 서비스센터는 ▲SKY를 사랑하는 모든 사람들이 수시로 이용할 수 있는 'SKY 라운지 서비스' ▲고객님의 시간을 1분이라도 소중하게 생각하는 마음이 담긴 '29분 이내 서비스' ▲고객님이 퇴근 이후, 방과 이후에도 편안히 서비스를 받을 수 있는 '서비스센터 운영시간 차별화 서비스' ▲휴대폰 수리비용 또는 배터리 등 구입 후에 OK캐쉬백 포인트로 결제할 수 있는 'OK캐쉬백 서비스' 등 서비스 품질개선과 고객만족 향상을 위해 노력한 결과라고 밝혔다.

노틸러스호성, 양구군 월명리와 1사촌
자매결연 체결



노틸러스호성이 강원도 양구군 월명리와 1사촌 자매결연을 맺었다. 자매결연식은 양구농협 임직원들과 월명리 주민 오십여명이 참석한 가운데 4월 30일 월명리 월명초교 앞에서 개최되었다.

결연식에서는 양구농협 조합장 인사말과 월명리 이장의 환영사, 그리고 당사 이병훈 경영지원본부장의 결연사 낭독이 이어졌으며 이병훈 본부장과 월명리 이원구 이장이 서로 결연서를 교환하였다.

월명리는 산나물이 풍부한 사명산과 뉘시로 유명한 파로호를 끼고 있는 물 맑고 공기 좋은 청정마을로 아직도 하루에 버스가 세 번만 다니는 한적한 마을이다.

앞으로 노틸러스호성과 월명리는 월명리의 특산물 구매 및 지역 관광, 농번기 봉사활동 등 서로 지속적인 교류 활동을 통하여 농촌사랑을 실천하고 농촌경제 활성화를 위해 노력할 계획이다.

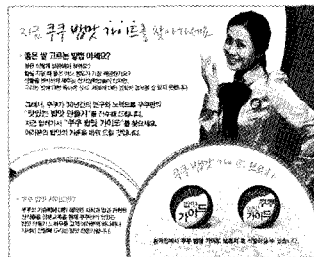
쿠쿠홈시스(주), 각 매장에서 '밥맛 가이드' 서비스 운영

종합생활가전기업 쿠쿠홈시스(주)대표 구본학, www.cuckoo.co.kr)가 4월부터 각 매장을 방문한 고객들에게 맛있는 밥짓기 정보 등을 제공하는 '밥맛 가이드' 서비스를 실시한다고 밝혔다.

쿠쿠 밥맛 가이드는 밥맛이나 쌀과 관련된 전문 지식을 갖춘 이들에게, 밥솥에 대한 정보

외에도 쌀의 품질, 쌀 보관 상태, 물 조절 등 밥맛과 관련된 주변 요인들에 대한 설명도 꼼꼼히 해준다. 백화점이나 할인점 등 쿠쿠 판매처에 방문하면 빨간색 배지를 착용한 밥맛 가이드를 만날 수 있다.

밥맛 가이드는 밥솥 제품을 이용해 할 수 있는 다양한 요리법도 알려줘 살림에 서툰 초보 주부나 남성 고객들도 실질적인 정보를 얻고 돌아 갈 수 있다. 특히, 결혼시즌을 맞아 밥솥을 구매하러 매장에 방문한 신혼부부들에게 좋은 반응이 예상된다.



쿠쿠홈시스는 단순히 밥솥을 팔기보다 맛있는 밥을 짓는 노하우나 밥솥을 잘 관리하는 법 등 실제 고객들이 필요로 하는 정보를 제대로 제공하지는 취지에서 이번 밥맛 가이드 서비스를 도입하게 됐다.

쿠쿠홈시스는 소형 가전 업계 최초로 가정 방문 서비스를 시작했으며, 고객이 원할 때 100% 찾아가는 밥맛 도우미 서비스를 도입하는 등 1위 기업다운 서비스를 통해 고객 만족을 강화하고 있다.

쿠쿠홈시스는 밥맛 가이드들의 교육을 정기적으로 실시하고, 밥맛과 관련된 교육 자료도 정기적으로 배포할 예정이다.

쿠쿠홈시스 정현호 마케팅팀장은 "밥솥을 구매하는 데 있어서 고객들이 가장 중요하게 생각하는 것은 바로 밥맛"이라며 "고객들이 가장 필요로 하는 정보를 제공하고, 차별화된 서비스를 제공하지는 취지에서 이번 '밥맛 가이드' 서비스를 도입하게 됐다"고 말했다.

백셀, 특수용 리튬 이차전지팩 국내 첫 개발



중소기업의 연구사업개발(R&BD·Research&Business Development) 역량 강화 전담 기관인 구미전자정보기술원과 구미공단 내 축전지·일차전지 생산업체인 (주)백셀(대표 우오현)은 극저온 상태에서도 정상 동작이 가능한 특수용 리튬 이차전지팩을 국내 처음으로 개발했다.

이번 개발로 국방부, 삼성탈레스 등에 이를 납품하게 돼 향후 100억원대의 매출이 기대된다고 구미전자정보기술원과 백셀측은 밝혔다.

개발된 군용장비 전원용 리튬 이차전지팩은 기존 전원인 나카드전지에 비해 환경친화적 이면서 성능이 3배 정도 우수해 향후 특수용 전원시스템의 변혁을 가져올 것으로 기대된다.

박재우 구미전자정보기술원장은 "이번에 개발한 리튬 이차전지는 차세대 성장동력산업으로 특수용도 뿐만 아니라 향후 기술 수요가 점차 증가하는 로봇 분야 및 포터블 기기 등 디지털 전자산업에도 광범위하게 적용될 수 있어서 의미가 크다"고 말했다.

백셀의 김욱현 상무는 "이번 기술개발에 만족하지 않고 지속적인 연구와 투자로 차세대 로봇시장과 고용량 리튬이차전지 및 신재생에너지 분야로 진출할 계획"이라고 말했다. 디자인 제품과 편의성에 중점을 둔 미주향 신제품들로 관람객들의 시선을 모은다는 계획이다.