

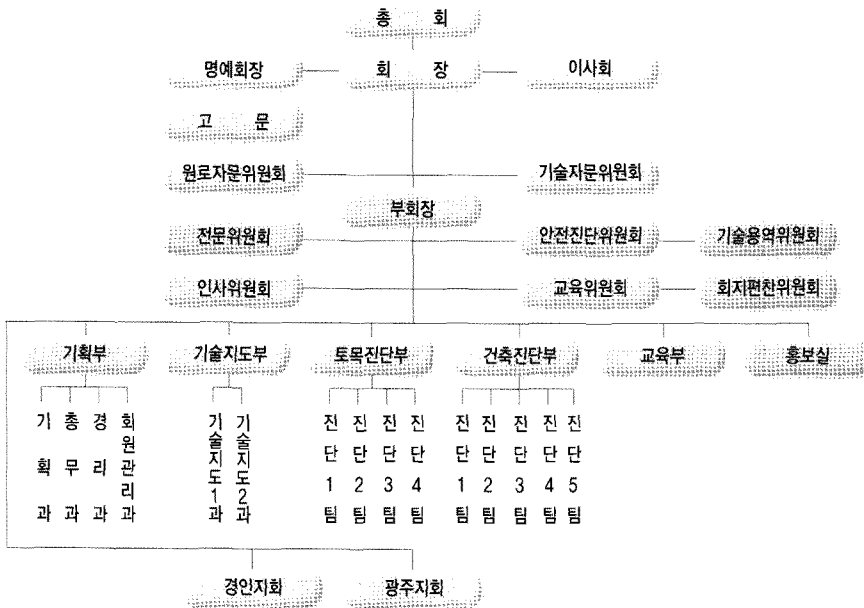
## 사단법인 한국건설안전기술협회

KOREA CONSTRUCTION SAFETY ENGINEERING ASSOCIATION

◉ 조직도

◉ 장비 보유현황

### 조직도



### 장비 보유현황

보유기종 : 101종(총 보유점수 293점)

- ▶ 지중탐사장비 : GPR, 금속관탐지기, 관로누수탐지기, 록볼트측정기
- ▶ 정적 동적변위측정장비 : PSM-200, DT-615, MB-BV
- ▶ 콘크리트 조사장비 : TVS 2000ST, 강도시험기 (슈미트 햄머, ULTRA SONIC, UTM)
- ▶ 철근탐사장비 : IRS 150/400, RC-RADAR, TR-01
- ▶ 강재탐사장비 : SITESCAN 130, 와류탐상기, 자분탐상기
- ▶ 환경측정장비 : 주파수분석기, RION, SSU2000아, 복합가스측정기
- ▶ 측량장비 : 광파기, 레이저 레벨
- ▶ 보조장비 : HILTI GUN, 무전기, 발전기, 유속계, 수중카메라