

**토르마늄을 이용해 한국 고유의 온돌효과를 내는
찜질용 온열기 온돌방 NM-60**

(주)누가의료기(대표 김홍제)에서는 토르마늄을 이용해 한국 고유의 문화인 온돌효과를 내는 개인용 찜질용 온열기인 온돌방 NM-60을 출시하였다.

토르말린, 게르마늄, 맥반석, 화산암의 결정체인 토르마늄을 이용한 제품으로, 온돌방은 우리 고유의 문화인 온돌에서 고안, 제작된 제품으로 토르마늄을 이용해 온돌효과를 낸 토르마늄 디스크이다.

온돌방 NM-60의 특징은 우선 토르마늄세라믹의 사용으로 원적외선과 음이온을 방출한다. 사람과 자연을 생각하여 환경친화적 원자재를 사용하였으며, 온도를 높혀 두고 전원을 차단해도 오랫동안 온열이 지속되어 복부가 차가우신 분이나 허리 찜질용으로 사용하기 좋다고 한다.

누가온돌방은 (주)누가의료기에서 토르말린과 게르마늄, 맥반석, 화산암 등 4대 광물을 초립자의 고온 가루로 만들어 1300℃의 고온에서 소성소결시켜 빛어낸 신비의 토르말린 세라믹이며 심플하고 작은 사이즈로 제작된 온돌방은 이동이 간편하여 장소에 구애받지 않고 편리하게 사용할 수 있는 장점이 있다.

차가운 배나 허리 등 온열 마사지를 할 수 있는 작은 사이즈로 부분 온열 마사지가 가능하다. 복부가 차가운 분이나 허리에 무리가 가는 직업을 가진 분들게 권할 제품이며, 계절에 구애받지 않고 복부나

허리 온열을 할 수 있는 다기능의 제품이라고 한다. 또한 지속적인 온열이 가능하여 온도를 높혀두고 전원을 차단해도 오랫동안 온열이 지속된다.

(주)누가의료기는 “인류건강에 이바지 한다”는 경영이념아래 우수한 기술력과 앞선 서비스로 고객감동을 실현하고, 급변하는 세계 정세의 흐름을 파악하여 변화를 주도하는 젊은 기업으로 2003년 그 시작을 알려 가치있는 유연한 체험마케팅 문화를 창조하는 리더기업으로서의 실천 사례를 꾸준히 보여 왔으며 체험을 바탕으로 한 도전적이며 창의적인 마케팅 기법은 세계 각국의 고객들로부터 긍정적인 평가를 받아 왔다.

(주)누가의료기는 고객 만족을 위한 가치지향적인 제품 및 서비스를 개발하는데 주력하고자 21세기형 건강문화 서비스를 개발, 세계의 홍보관을 통해 다양한 의료기와 건강교육 등의 고품질 서비스를 제공하여 고객의 건강증진에 기여하고 있으며, 세계 홍보관을 통해 누가의료기의 아이덴티티를 세계 속에 포지셔닝 하는데 최선을 다하고 있다. 주식회사 누가의료기는 단순한 의료기 제조 기술이 아닌 사용자 중심의 고객 편리성과 공간 디자인 개념을 도입한 인테리어 디자인등 현재의 기술력에 만족하지 않고, 끊임없는 연구개발비의 투자로 최고의 기술력을 갖추 수 있도록 최선의 노력을 다할 것이라고 한다.

이러한 기술력을 바탕으로 철저한 고객관리를 통한 BS(Before Service)를 실시함으로써 고객이 요구하기 전에 먼저 달려가는 능동적인 기업이 되겠으며 또한 국내뿐만 아니라 전 세계로 진출하여 인류 건강의 질을 높여나간다는 목표 아래 임직원과 회사 경영을 글로벌화 시켜 나가는데 초점을 맞추어 나갈 것이며, 이러한 모든 목표는 고객사랑과 나아가 인류에 대한 사랑을 바탕으로 함을 잊지 않을 것이라고 했다.

연락처: 033)730-0001 (www.nugamedical.com)



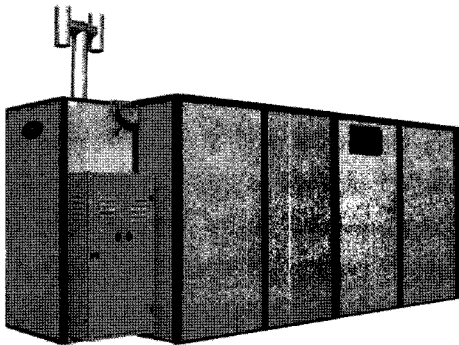
**부족한 일손 경작인의 동반자 신홍건조기
다목적건조기 ROSP-20HB**

(합명)신홍기업사(대표 김용현)은 1974년 설립되어 30여년을 넘게 우리나라 농/수산물 건조기 제조의 선구자로 입지를 다져온 업체이다. 이 회사에서 개발한 다목적건조기 ROSP-20HB (2.0평형)은 다목적성, 저장성, 경제성, 안전성을 갖춘 제품으로 일손이 부족한 경작인에게 큰 도움을 주고 있다는 평을 받고 있다.

다목적건조기 ROSP-20HB는 공기 확산통 및 배습창을 사용하여 곡물류를 건조할 수 있으며 달대 및 채반을 사용해서는 식물류를 건조할 수 있으며, 적당한 단열 및 환기로 우수한 저장성을 갖고 있어 비수기에 완벽한 창고 기능을 가지고 있다. 간접열풍건조방식으로 고품질, 고소득, 건조 후 저장으로 인건비를 절감할 수 있어 경제적으로도 우수한 경제성을 가지고 있다. 건, 습구제어로 과건 및 금건 방지하고, 전자동 안전장치를 부착한 버너를 사용하여 안전에서 만전을 기하고 있다.

신홍식 특허품인 특수 설계의 다공판 및 공기 확산통을 사용하여 열효율 90%의 열교환기를 사용하였고, 초내열성의 고성능 송풍기 사용 및 우레탄 발포판넬 사용으로 우수한 단열효과를 보이는 제품이고, 제품에 장착되어 있는 토광문은 곡물의 저장 배출이 용이하게 하였다.

(합명)신홍기업사는 우리나라 농/수산물 건조기 제조의 선구자로서 30년 동안 축적된 기술을



바탕으로 품질 제일주의에 입각하여 순환식 곡물건조기, 농/수산물 건조기, 상온통풍곡물건조기 그리고 정미기 등을 생산하고 있다. 일손이 부족한 우리나라 농민의 영원한 동반자로서 사명감에 불타는 신홍의 연구진은 세계 제일의 건조기 개발에 불철주야 전진하고 있다고 한다. 신홍은 EM마크 5건, 특허9건, 실용신안 23건 등 총 60여건의 기술을 보유하고 있으며, 국내시장 점유율 65%, 건조기 보급 135,000대의 실적과 2002년에는 신기술실용화 기업으로 선정되어 대통령상을 수상하는 등 명실공히 국내 최대의 건조기 종합메이커로 성장하였다.

우리 농촌을 살리는 고품질, 고성능의 건조기를 생산 공급함으로써 농민 모두가 꿈꾸는 풍요로운 복지농촌 건설에 앞장서고 있으며 건조/저장/도정에 이르기까지 신홍은 농민 여러분의 맘이 어린 우리의 맛있는 쌀을 “자연의 쌀맛” 그대로를 지킬 수 있도록 열과 성을 다하고 있다고 한다.

신홍은 고품질미 생산을 위한 신 개념 건조 시스템인 인공지능 + 감압건조(발명특허)방식을 곡물건조기에 도입, 저온 건조에 의한 식미유지로 고품질 건조를 실현하는 등 건조분야의 기술력을 인정 받아 2002 신기술 실용화 유공기업으로 대통령상을 수상한 바 있다. 신 개념 건조 시스템인 인공지능 건조방식은 외온 변화에 따른 열풍온도 자동제어(-6℃), 함수율에 따른 건조속도 제어, 곡물량에 따른 순환속도 조절을 통해 동할미 감소, 식미유지 및 연료절감 등 건조혁신을 가져온 최적의 건조조건을 실행하는 건조방식으로 곡물건조기 전 제품에 적용 출시되고 있으며 저온건조 통한 식미유지를 위한 감압건조 시스템은 AX, BX 건조기에 적용 생산하고 있다.

신홍은 앞으로 품질과 성능, 철저한 A/S를 통하여 고객이 안심하고 편리하게 건조기를 사용할 수 있도록 최선의 노력을 다할 것을 약속 드립니다.

연락처 : 043)275-3888(www.shdryer.com)

결로방지 전용도로 드라이셀(DRYSEAL)

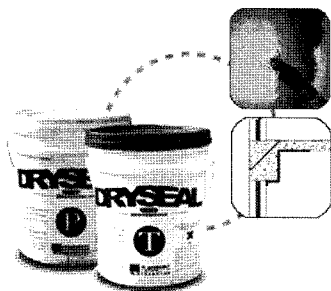
(주)일진씨피에스(대표 김광률)에서는 결로방지가 탁월한 전용도로인 드라이셀을 선보였다.

(주)일진씨피에스에서 선보인 드라이셀의 특성을 보면 10~150 μ m 입도를 갖는 초경량 구조로 반영구적이며 결로 방지 기능이 탁월하다. 휘발성 유해 물질 제거 및 탈취 효과가 우수하다고 하며 실내 절대습도 조절 기능으로 쾌적한 생활환경유지가 가능하며 항균 성능이 뛰어나 균발생 억제에 탁월하고 절대적 공기단축 기능으로 경제적으로도 우수하다. 또한 간편한 시공성 및 우수한 경제성은 소비자들에게 뛰어난 장점으로 어필될 것이라고 한다.

이 제품은 결로방지 시험에서 -15 $^{\circ}$ C에서도 “이상없음” 결과를 얻어내어 결로방지가 탁월한 것으로 나왔으며 내곰팡이성 시험에서도 우수한 시험결과를 얻었다고 한다.

(주)일진씨피에스는 1993년에 설립되어 1995년에 한국산업표시규격인 KS를 획득(제 11813호 KSF 4715, 제11814호 KSF4716) 하였고, 1999년에는 제품설비 시스템 품질인증인 ISO 9002 인증서를 획득하였다고 한다. 이 회사는 결로방지 전용도로 뿐만 아니라 단열재, 프라이머, 프라이몰탈, 마감재, 아티스톤, 원코트, 탑그리어, 이지텍스, 보강유리섬유망, 보강재 및 각종 몰드 등 다양한 건축 마감재를 선보이고 있다.

연락처 : 02)596-7789(www.iljincps.co.kr)



인체의 중요한 발을 위한..엘파로스 원적외선 콜크 건강구두

파로스(대표 박순자)에서는 인체에서 가장 중요한 역할을 하는 발을 위한 구두, 엘파로스건강구두를 선보여 큰 호응을 얻고 있다.

엘파로스건강구두는 발을 최대한 편안하게 보호하여 주고 걷는 자세도 최상의 자세가 되도록 하는 등 건강증진이 되는 신발이 되도록 발바닥의 반사점(경혈)을 골고루 밀착 자극하여 주는 인체공학적인 설계와 천연콜크 천연황마 천연옥 등의 뛰어난 특성을 살리고 최고급 피혁(소가죽 등)이 삼위일체를 이루어 신고다니는 사람의 체중과 적합한 조화가 이루어지도록 만들어진 건강 기능성 특수 수제화이다.

이 제품의 특징을 보면 우선 혈액순환 촉진 및 지압효과를 들 수 있다. 발바닥 굴곡 그대로 만들어진 “천연콜크” 바닥이 발바닥에 분포된 지압점들을 자극하는 지압효과와 원적외선 방사로 제2심장인 발 혈액순환을 도와준다고 한다. 두 번째로는 몸의 중심 유지 및 평발조정 도움을 주게 되는데 이는 천연콜크 바닥 중앙아치(버팀둔덕) 부분이 몸의 중심을 안전하게 잡아주어 구두착용 보행시 힘이 많이 생기게 하고, 평발을 예방하고 선척적인 평발을 조정에 도움이 된다. 인체 무게를 지탱하는 발은 그 체중만큼 충격을 견뎌야 하는데 천연콜크 바닥이 그 충격을 완화시켜 관절과 디스크를 보호해 줍니다. 천연콜크 바닥은 뛰어난 수분과 냄새 흡수력 및 통기성/항균 방습성으로 각종 냄새와 무좀, 습진을 예방한다고 한다

연락처 : 033)241-5143(www.sukryu.com)



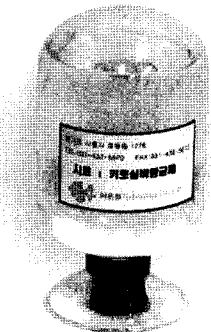
엔바이오 광촉매 새집증후군개선제...

광촉매 공기정화제

넵테크놀로지(주)(대표 정경화)는 “친환경과 고객의 쾌적건강한 생활환경” 제공에 노력하여 온 신소개 개발 업체이다. 이 업체에서 개발한 광촉매 새집증후군개선제인 광촉매 공기정화제는 이산화티탄(TiO_2)을 이용하여 공기를 정화시키는 원리를 이용한 제품이다.

TiO_2 표면에 빛이 340 nm의 자외선을 받으면 TiO_2 의 표면에서 전자가 활성화 되고 정공이 생성되는데, 이 정공은 강한 산화력을 가지므로 산화티타늄 표면에 있는 다양한 물질을 산화시킬 수 있습니다. 산화 및 환원작용에 의해 악취물질, 오염물, 먼지, 기름등이 표면에 붙으면 TiO_2 가 광촉매 효과를 발휘하여 이산화탄소와 물로 분해하기 때문에 표면에 흡착된 먼지나 더러운 물질, 잡균, 등의 유기화합물이 제거된다. 이런 기능을 이용한 N-Bio TiO_2 (유성) 나노 광촉매의 특징은 코팅력, 내구성, 광분해효율 등이 우수하여 항균, 소취, 망오 포름알데히드 분해 효과로 벽지, 건축마감재 등에 적합하다고 한다.

이 제품은 유백색 액체로 주성분은 TiO_2 (anatase)로 무취무향이며, 고형분 함량은 중량비로 7%, 비중은 1.05(25℃), 분산용매로는 물이 사용되고 입자크기는 30~80nm, 수소이온농도는 7~8(25℃)로 중성 범위를 띄고 있다.



이 제품의 특징을 보면 항균성(ATCC 6538P, ATCC 25922)은 99% 이상이며, 소취성은 암모니아 가스검지관법으로 90% 이상으로 기능성이 우수하다고 한다. 방오성 시험에서는 미세먼지 분해(관능시험), 포름알데히드 미검출, 피부자극성은 음성(피부 Patch)으로 안정성에도 뛰어난 결과를보였다고 한다.

최첨단 신소재인 nano TiO_2 로 빛을 이용하여 다기능성을 지니고 있고, 다기능성으로 쾌적하고 건강한 환경조성과 건강생활 유지가 가능하고, 항균효과로 벽지의 세균 서신과 질병 예방효과가 있다고 한다. 미세먼지 예방으로 위생적이고, 청결한 환경을 제공하고, 인체에 유해한 포름알데히드 제거로 쾌적한 환경 조성을 이끌어 냄으로써 새집증후군 예방에도 효과가 있다고 한다.

넵테크놀로지는 차세대 유망분야인 나노기술, 환경기술, 바이오기술에 역점을 두어 기술연구소의 기술력을 통한 천연 신물질 개발과 새로운 섬유개발에 노력한 결과 친환경, 다기능성, 고기능성, 안전한 신소재 개발보급으로 고객의 신뢰를 쌓아 왔다. 넵테크놀로지는 NBio super, NBio 키토백금 등 섬유가공제 및 공기정화제(광촉매), 무수액상 세탁세제인 드라이어드-F 등 웰빙생활용품 등을 개발하여 시판 중에 있어 큰 호응을 받고 있다.

회사 관계자에 따르면 넵테크놀로지는 “고객은 늘 쾌적하고 건강한 삶을 유지하기를 희망하고 있으며, 웰빙(건강)과 로하스(친환경) 시대에 부응하기위해 넵테크놀로지는 끊임없는 연구개발로 고객에게 다가가고 있습니다. 이제는 친환경 천연 신소재를 테마로 섬유부문과 건축부문의 신물질 분야에서 천연 高기능, 多기능 新섬유분야를 확대하여 더욱 쾌적하고 건강한 삶의 환경을 제공하는 회사로 거듭나겠다”라고 하였다.

넵테크놀로지는 첨단 자연과학 기술기업, 고객중심기업, 친환경과 건강을 생각하는 기업으로 지켜준 고객의 사랑에 깊은 감사를 드리며, 언제나 새로운 모습으로 최선의 노력을 다하겠다

연락처 : 031)432-5670(www.nebtech.co.kr)

기가막힌황토숯...뢰스콜(Loesscoal)

(주)아이투코리아(대표 이상하)에서는 황토 미세분과 초극미세분의 광물로서 만든 제품으로서 고기를 구울 때 사용하는 뢰스콜을 개발하여 판매 중에 있다.

뢰스콜은 황토(뢰스 : Loess)와 숯(차콜 : Charcoal)의 합성어로 황토 숯을 의미한다. 뢰스콜은 기가막힌황토숯과 기가막힌황토숯 전용 로스타의 고유상표이다.

엄선한 국내 청정 황토 미세분을 주원료로 제조하여 만든 숯으로 참숯이나, 성형숯에 대비하여 고기를 구울 때 기가막힐 정도로 맛이 좋다고 한다. 장시간으로 사용함으로 오래쓰고 간편하기 때문에 숯 값 절감/인건비 절감 등 기가막힐 정도로 원가가 절감된다. 복사열에 조리하기 때문에 육즙을 그대로 간직함으로, 불판 교체 횟수가 감소하여 기가막힐 정도로 환경 친화적인 제품이고, 다량의 원적외선 방출은 인체에도 유익하고, 고객의 기분까지 즐겁게하는 기가막힌 웰빙 제품이다. 참숯이나 성형숯/열탄과 달리 인체에 유해한 중금속 물질이 없고, 폐기물이 발생하지 않으므로 기가막힐 정도로 간편하다고 한다.

참숯 및 각종 가공숯 대비 순수 원가 경쟁력이 76~84%까지 저렴하고, 인건비 및 원가까지 절감할 수 있어 가격 경쟁력이 있다. 주 성분 및 보조성분은 순수 국산 청정재료로 제조하여 인체에 유해한 성분이 없고, 원적외선 방사량이 탁월하여 인체에도 유익하다. 복사열로 고기를 조리하여 고기등급에 따라 미세한 차이는 있지만, 타 조리방법에 비해 육질이 훨씬 부드럽고 맛이 탁월하게 좋다고 한다.

또한, 환경친화적이며 사용이 간단, 편리하고 2차 오염이 발생되지 않는다고 한다.

주원료인 황토는 우수한 세월동안 태양에너지를 흡수하고 규소성 광물로 원적외선을 포함한 살아있는 생명체로 불리운다. 황토의 가장 근본적인 효능은 황토에서 파장되는 원적외선으로 방사열에 의해 내부의 육즙을 그대로 간직하면서 익혀주므로 그 맛이 각별하다고 한다. 황토는 정화능력이 뛰어나고, 탈취, 탈지의 성질이 있고, 원적외선 방사가 월등하여 인체에 가장 유익한 에너지 곡석에 근접, 인체의 중심부분이 35℃의 체온을 유지, 혈류량을 유지시켜 신진대사 촉진으로 피로를 풀어주는 역할을 한다. 황토 1g 속에는 약 2억~2억 5천 마리의 미생물이 살고 있어 다양한 효소들이 복합적으로 순환작용을 일으킬 뿐만 아니라 인체에 유익한 원적외선을 방출하여 해독력, 흡수력, 자정력 등이 뛰어나다고 한다.

이 제품은 반 영구적으로 장시간 사용/관리가 용이하고, 최대 84%정도 원가를 절감할 수 있다. 이 제품의 적용 분야는 일반 숯을 적용하는 모든 업소에 적용될 수 있다고 한다. 쇠고기, 돼지고기, 막창, 닭고기, 생선, 조개, 계란, 오리고기, 곰장어 등 구워 먹는 음식에 전반적으로 전용할 수 있다고 한다.

(주)아이투코리아는 심한 경기침체 속에 무궁무진한 시장을 가진 기가막힌숯으로 출범한 회사이다. “21세기는 무한 아이템, 아이투코리아는 희망입니다. 무한 아이템을 가지고, 최초가 아니면 최고가 되겠습니다.”라는 기업이념처럼 무한한 아이템을 가지고 충분한 준비기간을 거쳐서 제품을 출시한 것이다.

연락처 : 1644-5258(www.i2korea.net)

- ▶ 엄선한 국내 청정 황토 미세분을 주원료로 제조하여 만든 숯으로 참숯이나, 성형숯에 대비하여 고기를 구울 때 기가막힐 정도로 맛이 좋습니다.
- ▶ 장시간으로 사용함으로 오래쓰고 간편하기 때문에 숯 값 절감 / 인건비 절감 등 기가막힐 정도로 원가가 절감 됩니다.
- ▶ 복사열에 조리하기 때문에 육즙을 그대로 간직함으로, 불판 교체 횟수가 감소하여 기가막힐 정도로 환경 친화적인 제품입니다.
- ▶ 다량의 원적외선 방출은 인체에도 유익하고, 고객의 기분까지 즐겁게 하는 기가막힌 웰빙 제품입니다.
- ▶ 참숯이나 성형숯/열탄과 달리 인체에 유해한 중금속 물질이 없고, 폐기물이 발생하지 않으므로 기가막힐 정도로 간편합니다.

01 기가막힌 황토 숯

01 무한 아이템
infty item

02 무한 혁신
infty innovation

03 무한 기반
infty infrastructure

※ 고객에게 약속을 지키는 회사입니다.※

무한 아이템을 가진 회사입니다.

최초가 아니면 최고가 될 수 있도록 하는 혁신을 추구합니다.

인체 건강을 위한 무한한 아이템을 위해 최선을 다하겠습니다.

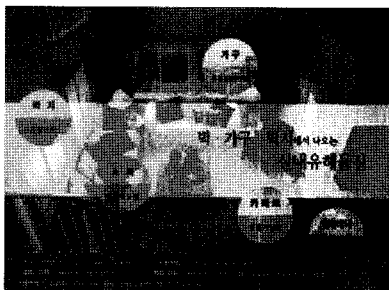
도심지역은 주민들의 안전에 최선을 다하겠습니다.
특별한 장소에서 특별한 기쁨을 선사합니다.

365일 상쾌한 우리집..나노실버3000

(주)미래바이오세라믹(대표 이광훈)에서는 빛이 없어도 유해물질 분해작용을 하는 첨단물질로 설계된 최첨단 신제품인 나노실버3000을 시판중에 있다.

맑은 숲에 있는 엽록소들은 광합성 작용을 통해 산소를 발생시켜서 숲을 상쾌한 공간으로 만들어 준다. 엽록소가 자신은 변하지 않고 산소를 만들어 내는 것처럼 나노세라믹은 빛을 받으면 화학작용이 일어나도록 도와주는 촉매를 말한다. 유해물질 분해작용을 하는 첨단물질로 설계한 최첨단 신제품이다. 광촉매의 기능은 탁월하지만, 380nm의 자외선을 받지 못하면 효과를 볼수 없는 단점이 있다. 하지만 나노세라믹 NANO SILVER 3000은 빛이 없어도 항균과 탈취작용을 하는 무기금속물질이나 음이온 발생물질을 부착하여 빛이 닿으면 분해가 시작됨으로 어떠한 장소에서도 우수한 기능을 발휘한다고 한다.

기존의 광촉매항균계와 나노실버 3000을 비교해 보면 광촉매항균계의 경우 기본 물성이 광화학반응에 의한 살균방식이며, 장점으로는 지속적인 항균력을 보이는 반면 항균력을 발휘하기 위해서는 반드시 광원이 필요한 단점이 있다. 반면 나노실버3000은 흡착 및 광반응, 암반응에 의한 살균방식으로 광원이 불필요하고 1회의 코팅으로 지속적인 효과를 보이는 장점이 있다. 업체 관계자에 따르면 이 제품을 시공하면 단 한번의 코팅으로 반영구적인 효과가 지속되며, 세균과 오염물질을 잡아준다고 한다. 또한 인체에 무해하고 극소량의 UV자외선만으로도 놀라운 탈취효과를 발휘한다고 한다.



이 제품에 사용된 은나노의 특징을 보면 은나노 제품은 은을 전기분해나 화학분해를 통해 머리카락 굵기의 1만분의 1에 해당하는 1나노미터(10억분의 1m) 수준으로 입자화해 제품표면에 코팅하거나 재료에 섞어 만든 제품을 말한다. 은은 인체에 독성이 없으며 650여가지 유해균을 죽이는 효과를 갖고 있기 때문에 은을이용해 세균이나 곰팡이의 서식을 막을 수 있다. 은을 몸에 지니고 있으면 오장이 편안하고, 심신이 안정되며, 사기를 내쫓고 몸을 가볍게하여 명을 길게 합니다. (本草綱目).

동의보감에 따르면 은은 간질 및 경기 등 정신질환과 냉대하와 같은 부인병 예방 및 치료에 효험이 있으며 일반적으로 사용되는 항생물질은 대략 5~6가지의 병원체들을 죽이는 반면 銀은 650여종을 죽인다. 천연의 완벽한 항생물질로 어떤 종류의 부작용도 수반하지 않으며 모든 유해 세균을 살균할 뿐만 아니라 전자파나 수맥파등 인체에 유해한 파장을 완벽하게 흡수, 차단한다.

최근들어 '친환경'에 대한 관심이 높아지면서 원인을 알 수 없는 아토피 피부염과 각종 알레르기의 원인을 콘크리트에서 찾는 등, 콘크리트의 해악에 대한 논란이 일고 있다. 이에 미래바이오세라믹은 시멘트의 해악으로부터 벗어나고자 하는 노력의 일환으로 인간과 자연이 하나가 되는 꿈의 주거 공간을 만들기 위해 시멘트 집에 새 생명을 불어 넣는 일에 최선을 다하고 있으며 롯데건설, 금호건설, 코오롱건설, 롯데기공, LG건설, 성원건설, 한라건설 등 국내 유수의 건설사의 마감시공을 하고 있다.

미래바이오세라믹은 시멘트의 독성중화기능의 바이오세라믹 제품과 공기 정화기능을 가진 나노세라믹의 환경 친화적인 제품으로 신 주거환경을 구축하고 있으며, NASA의 기술로 개발된 세계 최고의 단열세라믹 HEATSHIELD R-20TM으로 고효율 에너지 주택을 만드는데 앞장서며 앞으로도 고객만족을 위하여 언제나 소비자에게 가까이 있겠다고 하였다.

연락처 : 080)425-3001(www.miraebio.co.kr)

**약초를 입는다! 자연을 입는다! 천연 약초를 실크에
염착시킨 '자연그대로 - 천연약초 실크 언더웨어'**

(주)내츄럴스카이(대표 이연중)에서는 녹차, 산사, 홍화, 오배자, 자초, 소방목 등 몸에 좋은 약초의 엑기스를 추출하여 내츄럴파크만의 기술로 100% 천연 실크에 염착시켜 반영구적으로 그 효과를 누릴 수 있는 고급 기능성 언더웨어인 천연약초실크 언더웨어를 시판중에 있다.

실크는 단백질 구조의 섬유로 인체와 같은 성분으로 구성되어 있어 피부에 닿은 감촉이 부드럽기로 유명하다. 실크는 모든 염료에 반응하기 쉽고 친화력이 있는 섬유이기 때문에, 어떤 염료로 염색하느냐에 따라 그 가치가 크게 달라질 수 있다. 때문에 천연약초염색이 가치있다고 할 수 있는 것이다.

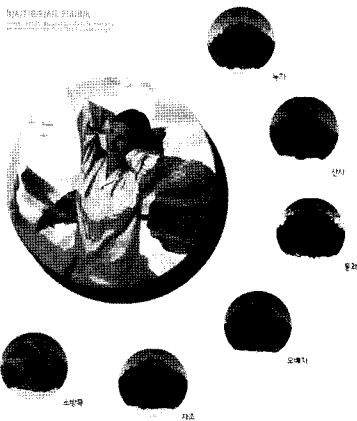
천연약초염색은 크게 다음과 같은 과정을 거치게 된다. 천연약초를 저온 열처리하여 엑기스를 추출하고, 다시 엑기스를 농축시킨 뒤 40℃정도의 온도에서 36시간 이상 색소를 안정화시켜 염색가능한 원료를 추출한다. 이렇게 추출된 염료를 저온에서 수백회 이상 반응시켜 실크에 단백질 염착시키게 된다.

천연약초염색의 경우 인체에 무해하고 환경오염이 없어 사람들로 부터 재조명받고 있으나 열처리과정에서 약초의 약효가 변질될 수 있는 가능성이 있다.

그렇기 때문에 합성화학염료염색에 비해 전리도가 현저히 떨어진다는 문제점이 있다. (주)내츄럴스카이는 이런 문제점을 완전히 해결하여 약초의 약효는 그대로 보존하면서 전리도 97%이상으로 거의 만점 수준에 가까운 전리도를 얻게 되었다. (주)내츄럴스카이의 실크언더웨어는 거의 영구적으로 아름다운 천연약초의 색깔 및 약효를 느낄 수 있다고 한다. 통증이 있는 환부에 파스를 붙이거나 알레르기 및 가려운 부위에 연고를 바른 경험, 누구나 있을 것이다. 이러한 처방법과 같은 이치로 피부 모공을 통해 약효를 흡수시키자는 것이 개발취지라고 한다. 약초로 염색된 옷은 인체에 부담이 없는 가장 편안한 방법으로 약효를 고스란히 받아들일 수 있게 된다. 고급천연소재에 약초추출물로 염색을 함으로써 편안함과 기능성을 모두 갖춘 제품이 탄생된 것이다. 천연약초염색을 통해 개발된 실크언더웨어는 인체에 무해할 뿐만 아니라 오히려 인체에 약이 되는 성분을 피부로 흡수할 수 있어 화학성분에 의한 알레르기나 가려움증을 가지고 계신 분에 좋으며, 환경 친화적 원료로 오폐수에 의한 환경오염의 걱정이 없으며, 아름다운 색감을 자랑한다고 한다. 또한 내츄럴스카이만의 기술로 거의 영구적으로 약효를 느낄 수 있고 부작용이 없고 바른다거나 붙인다거나 하는 번거러움이 없다고 한다.

(주)내츄럴스카이는 1991년 창립이후 고객이 건강한 삶을 영위하는데 이바지하고 환경 친화적인 제품을 생산해왔으며 음이온, 원적외선을 이용한 건강 의류 및 친환경 기능성 선박도료, 음이온 발생 친환경 건축 내외장재 등 최고품질의 제품을 생산해왔고, 그기술력을 인정받아 시스템 관리 부분 ISO인증, 품질보증마크, 은, 세라믹 원단 특허, 천연약초염색내의 및 전자파 차단 팬티의 실용신안을 획득하기도 했다. 그동안 일본, 중국 등 동아시아 지역에 꾸준히 수출해왔으며, 앞으로도 차별화된 제품과 서비스로 건강용품 업계 및 음이온 산업발전에 일조할 것이라고 하였다.

연락처 : 02)3663-9110(www.natural-park.com)



옛선인들의 지혜와 첨단과학을 접목한

백세한방황토침대

(주)백세한방황토침대(대표 권영주)는 매화구들-천일염을 담은 옹기가 매화꽃마냥 펼쳐지고 황토구들-구들장과 황토의 아름다운 조화, 그리고 천일염의 방습, 방균효과와 황토의 사람을 살리는 生氣(원적외선)를 이용하여 백세한방황토침대를 개발하여 시판하고 있다.

황토의 중요성이 알려지면서 황토를 이용한 다양한 제품이 출시되고 있는 가운데, 접착제나 장판 등을 사용하지 않고 황토 자체만으로 침대와 소파 등을 제작하는 업체가 등장, 관심을 모으고 있다.

백세한방황토침대의 가장 큰 장점은 100%황토로 제작된 바닥에 장판을 깔지 않았다는 것이다. 여기에다 접착제도 사용하지 않아 황토에 몸이 밀착돼 온도는 물론 습도까지 자동조절되는 황토의 효과를 그대로 볼 수 있다.

이 회사는 최근 건강침대로 불리며 인기리에 판매되고 있는 일부 돌침대에서 방사능이 대량 유출돼 충격을 주고 있는데, 백세한방황토침대는 한국원적외선응용평가연구원을 통해 제품을 시험한 결과 방사선량이 기준치를 만족했다면서 또 이 제품은 전자파(전계-자계) 차단은 물론, 원적외선이 피부 깊숙이 스며들어 혈액순환에 탁월한 효과가 있다고 밝혔다.

황토에는 일반 흙이나 돌에는 없는 여러 종류의 효소가 존재하는 것으로 알려져 있다.

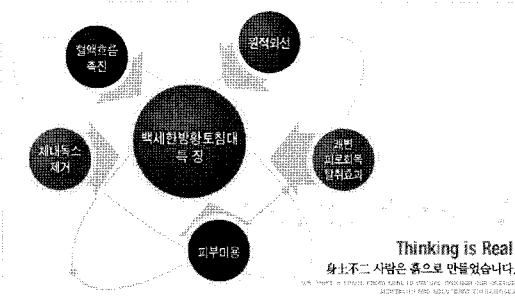
일본 미생물 연구회 논문에 따르면 황토에서 크게 카탈라아제, 디페놀옥시다아제, 프로테아제 등 세 가지 효소가 분리된다고 한다.

동물들은 상처를 입었을때 소나무 송진을 상처에 바르거나 그들만이 아는 약초를 뜯어먹고 고치기도 하지만, 최고의 치료제는 황토라며 황토에는 다양한 약성원소가 포함돼 있어 제독작용을 높여줄 뿐만 아니라 항균작용 및 지혈작용과 동시에 응고제로 뛰어난 치료 효과가 있다고 설명했다.

현대건축환경(새집증후군, 환경호르몬)은 그 옛날 자연의 따스함을 그리워하고 있다. 천연속옷과 유기농농산물, 차단재(장판재, 벽지)만으로 내 가족의 건강을 지키는 것은 어려워보인다. 때문에 잠자리에서도 건강을 챙기는 것이 무엇보다도 중요하다. (주)백세한방황토침대는 황토와 사람은 기감된다는 믿음으로 출발한다. 백세한방황토침대가 내세우는 장점은 장판을 깔지 않았으며, 접착제를 사용하지 않았고, 100% 천연 황토로 만들었으며, 옛날 구들장 방식 그대로 재현하여 전통을 살렸다. 또한 전자파(전계, 자계) 차단을 확실하게 하였으며 제품에서 나오는 원적외선은 피부 깊숙이 스며들어 혈액순환에 아주 탁월하게 작용한다고 한다.

자연이 준 선물 황토는 우리에게 자연과 함께 살아달라고 이야기 하고 있다. 장인의 손끝으로 온전히 빛은 “백세한방황토침대”의 약성과 생기를 고스란이 담아 예의바르게 전달하겠다고 한다.

연락처 : 031)761-1447(www.bs100.co.kr)



Thinking is Real
 身上不二 사람은 흙으로 만들었습니다.



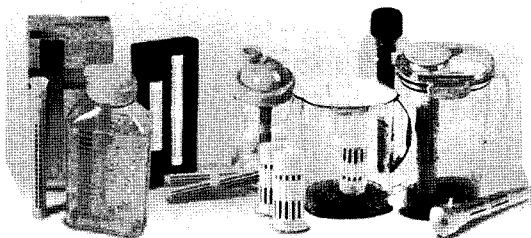
자연과 더불어...알칼리환원수기기

지엔비씨(대표 유희재)에서는 풍부한 미네랄과 활성수소를 생성하여 약 알카리를 생성하여 항산화력을 높여 물의 산화를 억제하고 환원력을 강화시키는 알칼리환원수기기를 개발하여 판매하고 있다.

우리몸은 “알칼리 환원수”를 필요로 한다. 환원수란 물의 산화환원전위(ORP-Oxidation Reduction Potential) 즉, 물에 존재하는 산화제와 환원제간의 평형에 따라 결정하는 에너지 전위로서 수치가 마이너스(-)로 낮을수록 강한 환원력을 수치가 플러스(+)로 높게 갈수록 산화력을 나타낸다. (일반 수도의 경우 +250 ~ +500의 산화력을 나타냄) 결국 천연광석소재와 마그네슘(Mg)의 결합체가 물과 자연순환반응을 할 때 풍부한 미네랄과 활성수소의 생성으로 -150 ~ -250mV(평균 ORP -200전후)의 환원력과 pH 8.5 ~ 9.8 전후)의 알카리를 생성하여 항산화력을 높여 물의 산화를 억제하고 환원력 강화는 맑고 신선한 “의료용 물질인 알칼리 환원수”를 생성하게 된다.

인체 구성성분의 70%가 물이라는 점에서 우리가 매일 마셔야 하는 물이야말로 매우 중요한 물질이자 생명 그 자체라고 할 수 있다. 건강을 회복하는 노력과 건강할 때 건강을 지키는 유일한 길은 평소 마시는 물에 의해 70%가 좌우 된다. 알칼리 환원수의 음용을 일상화하면 건강에 좋다. 1일 500ml ~ 1,000ml 정도 음용하면 만성설사, 소화불량, 위장내 이상발효, 위산과다 등의 위장증상 개선에 도움이 되는 의료용 물질이라고 한다.

알칼리환원수기기 제품



이 회사의 알칼리환원수기기 제품을 보면 우선 로하스 알칼리 환원수 생성기를 들 수 있다. 로하스 포터형 알칼리 환원수기기의 “필터 및 알칼리 이온 스틱”은 자연순환 반응에 의해 미네랄이 풍부한 의료용 물질인 알칼리 환원수를 생성하는 의료기기로서 신소재 활성탄소를 혼합 소성한 기능성 세라믹볼 및 자철광볼과 환원촉매볼로 구성된 알칼리 환원수병은 “의료용물질 생성기”로 ORP -50 ~ -250mV 및 pH 8.6 ~ 9.5를 유지시킨다. 물성에 변화를 일으키는 기능성 세라믹볼과 마그네슘과 환원촉매볼의 결합으로 이루어진 알칼리 환원필터와 스틱은 의료용 물질인 알칼리 환원수를 생성시켜 준다. 항균력과 탈취력 99% 기능효과가 뛰어난 로하스 알칼리 환원수스틱은 장시간 물의 보관이 용이하며 신선함을 항시 유지시킨다.

차량용 로하스 수고 환원수병은 운전자를 위해 차량용으로 적합하게 설계한 제품으로서 자연광물질인 천연광석 원료를 다기능성 세라믹볼로 성형하여 마그네슘과 결합하여 반응함으로써 물의 분자구조(클러스터)의 변화로 알칼리 생성과 환원력 강화로 몸에 유익한 “수소 환원수”를 제공한다고 한다. 산화력을 낮추고 환원력을 증가시켜 맑고 신선함을 유지시켜 준다. 또한 육각수의 비율이 풍부한 물의 클러스터가 작은 조밀한 물로 음용시 청량감을 준다. 차량용 로하스 미네랄 환원수기기는 차량의 컵 홀더에 장착할 수 있도록 되어 있어 운전시 편리하게 사용할 수 있는 장점이 있다. LOHAS Water 알칼리 환원수의 특징을 보면 LOHAS Water는 마그네슘, 칼슘 등의 미네랄 성분으로 구성된 천연원료가 물분자와 결합 반응을 일으켜 수소를 생성케 하는 자연원리를 응용한 알칼리 환원방식이며 전기분해 이온수기에 비해 가격부담이 적고 기능은 뛰어나 누구에게나 저렴한 가격으로 알칼리 환원수를 마실 수 있다. LOHAS Water는 포터블 제품으로 가정, 직장 또는 휴대용으로 언제 어디서나 수소생성이 풍부한 알칼리 환원수를 마실 수 있는 장점이 있고 의료기기품질관리기준적합 인증을 받은 안전한 제품이라고 한다.

연락처 : 02)790-2772(www.water-people.co.kr)

친환경 양지스페이스아트 원목발판

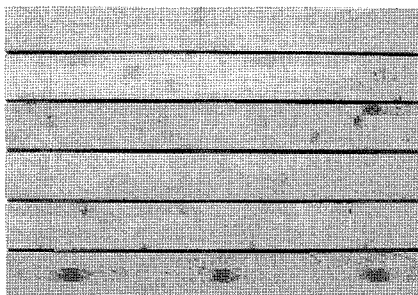
(주)양지스페이스아트(대표 박병준)는 다용도 조립식 마루 및 발판과 각종 몰딩류를 주 생산품으로 인간 생활의 편리함과 조화감 있는 주거 공간을 꾸미기 위해 노력하는 업체이다. 이 회사에서는 최근 친환경 제품인 원목발판 시판에 나섰다.

양지스페이스아트의 원목발판은 천연원목을 사용하여 천연원목의 미려한 무늬로 더욱 고급스럽고 멋있는 분위기를 연출하고 세균 침식을 막아주는 항균 소재를 채택하여 오래사용하여도 균의 증식을 억제할 수 있는 기능이 탁월하다. 또한 재질이 견고하여 반영구적으로 사용이 가능하였고 3, 4개의 다리를 사용하여 견고함을 더욱 강조하였다고 한다.

상판은 원목을 사용하였으며, 하판은 폴리에틸렌으로 바닥의 수분에 의한 침식도 억제할 수 있게 하였으며 규격은 대(1100×600×40mm), 중(900×530×40mm), 소(650×450×40mm)로 고객들에게 다양한 선택이 가능하도록 하였다.

제품의 특징을 보면 양지스페이스아트의 원목발판은 사용이 간편하고 위생적이며, 일반 나무와 달리 흠집이 적고 물에 강하여 장기간 가용해도 변형이 없어 반영구적이다. 하단에는 고무가 부착되어 미끄럼을 미연에 방지하였다. 보온, 보냉이 뛰어나고 완충작용으로 발이 편안하며, 바닥으로부터 먼지를 차단하게 하였으며 실내의 깔끔한 인테리어 공간조성에 좋으며, 물청소가 간편하며 이동 및 설치가 용이하다.

연락처 : 031)9898-114(www.yangji-mat.com)



조상들의 지혜롭고 현명했던 황토사랑을 그대로..황기모아 황토 제품

(주)황기모아(대표 류숙)는 우리 조상들의 지혜롭고 현명했던 황토사랑을 오늘에 맞게 연구 개발하여, 특허받은 황토 천연염색 기법으로 지친 현대인들의 건강과 활력을 위한 제품을 만드는 업체로 황토염색으로 자연 그대로의 제품을 선보였다.

오늘날 지표의 약 10%를 덮고 있는 황토는 다량의 탄산칼슘(CaCO₃)을 가지고 있다. 이 탄산칼슘에 의해 황토는 쉽게 부서지지 않는 점력을 지니고 있으며 물을 가하면 찰흙으로 변하는 성질이 있다. 황토는 실리카(SiO₂), 알루미늄(Al₂O₃), 철분, 마그네슘(Mg), 나트륨(Na), 칼리 등으로 구성되어있다. 이러한 성분비와 다양한 효소들로 조성된 황토는 동-식물의 성장에 꼭 필요한 원적외선을 다량 방사 하므로 일명 황토를 살아있는 생명체라 일컬으며 또한, 동쪽의 햇살을 가장 많이 받은 동황토를 황토중의 황토로 꼽고 있다.

황토는 표면이 넓은 벌집구조로 수많은 공간이 복층구조를 이루고 있다. 이 스펀지같은 구멍 안에는 원적외선이 다량흡수, 저장되어 있어 열을 받으면 발산하여 다른 물체의 분자활동을 자극한다.

(주)황기모아는 침구류, 속옷류, 유아/임부복, 커튼류, 지장수단/황토팩, 기타 소품류 등 다양한 제품에 황토를 적용하여 생산하고 있으며 앞으로도 항상 연구하고 노력하는 자세로 우리 황토의 우수성을 입증해 나갈것이라고 하였다.

연락처 : 061)783-5515(www.hwanggi.com)

