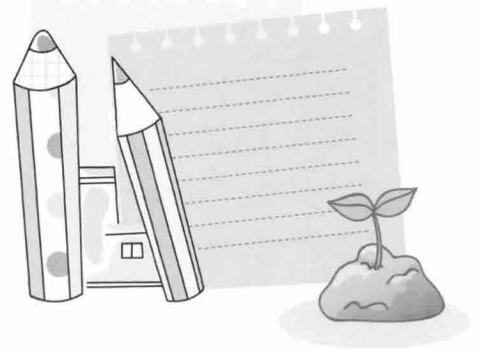


전국 조경수종 생산 및 유통



박형순
국립산림과학원 산림유전자원부



1. 조경수의 생산현황

가. 연도별

조경수 생산량 및 생산액이 연도별로 지속적으로 증가하고 있을 뿐만 아니라 주요한 산림소득원으로 보다 부각되고 있다(표1).

조경수 생산량 및 생산액 증가 경향을 조사한 결과, 1998년 약 21백만본에 2,391억원이 생산되다가 연도를 거듭할수록 증가되어 2002년에는 2배가 넘는 약 43백만본에 생산액이 5,780억원이 되었다. 최근 2006년에는 약 5천만본에 7,835억원을 생산하고 있는 것으로 조사되었다. 이에 따른 임산물 생산액 중 조경수생산이 차지하는 점유비는 1998년 15.5%에서 최근 2006년 무려 24.8%로 무려 8년 사이에 9.3%가 증가한 것으로 나타났다. 또한 조경수 생산은 임산물 총생산액 중에서 순임목 다음으로 높은 24.8% 비율을 차지하고 있다 (산림청 임업통계연보).

표 1. 연도별 조경수 생산 및 생산 현황(1998년~2006년)

구분	년 도									
	1998년	1999년	2000년	2001년	2002년	2003년	2004년	2005년	2006년	
생산량(천본)	20,969	28,475	41,710	43,746	42,661	44,075	41,462	47,127	48,948	
생산액(억원)	2,39	13,125	6,540	6,809	5,780	7,501	6,672	7,257	7,835	
임산물생산액 점유비(%)	15.5	18.1	22.1	22.2	19.2	23.5	20.5	23.8	24.8	

※ 임업통계연보, 산림청

우리나라 조경시장의 최근의 동향을 보면 건설공사에서 조경공사가 차지하는 비율이 점차 확대되고 있으며, 조경 품질에 대한 인식이 높아지면서 조경수 수요가 지속적으로 성장하는 추세이다. 조경수 생산규모는 IMF 시기를 지나면서 6,000억원 이상이며, 앞으로도 지속적인 성장이 예측되고 있다. 최근에 조경수 생산 및 유통 현장에서는 신도시 조성, 대형 공원 등과 같은 정부주도의 대규모 건설공사가 이루어

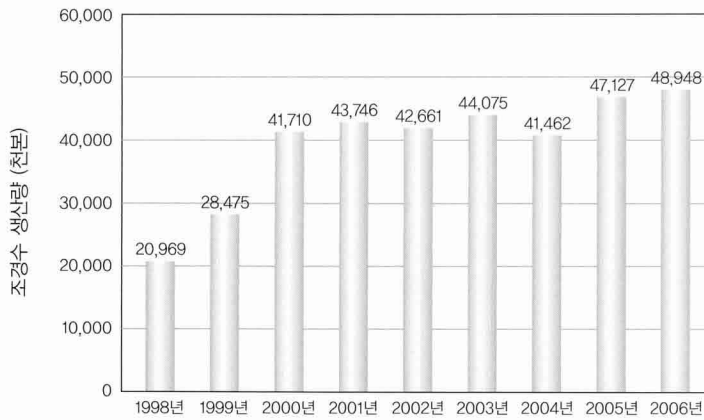


그림 1. 조경수 생산량(1998년~2006년)

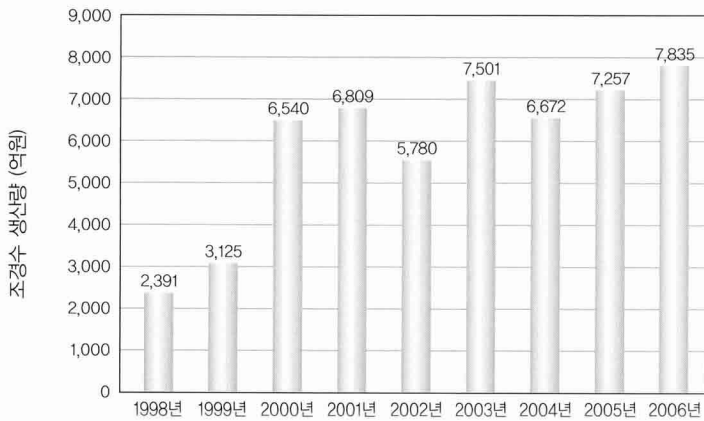


그림 2. 조경수 생산액(1998년~2006년)

어지면서 이에 필요한 조경수의 수요가 급속히 확대되고 있다. 이에 따라 조경수의 생산량과 생산액은 향후 보다 급상승할 것으로 판단된다.

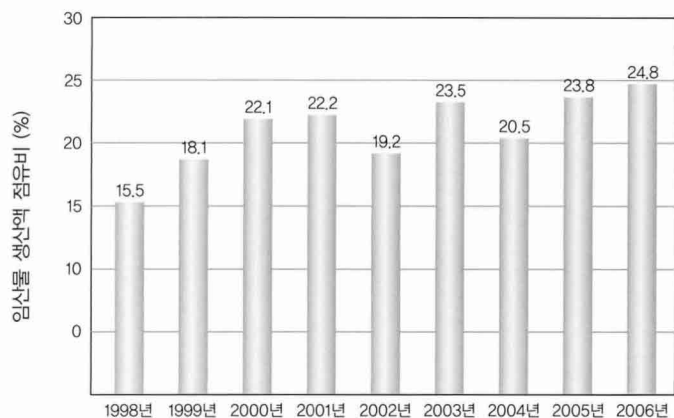


그림 3. 조경수의 인산물 생산액 점유비(1998년~2006년)

연도별 조경수 재배임가, 재배면적 및 1인당 재배면적을 조사한 결과, 1997년 말 IMF 이후 국내산업의 전반적인 불경기로 인하여 조경수 산업도 침체되었다가 점차 회복세를 보이면서 2002년도 이후부터 건설경기 활성화 및 국민소득 수준의 향상으로 재배면적이 크게 증가하는 것으로 조사되었다. 1인당 조경수 재배면적은 1998년 1.14ha, 2002년 1.08ha, 2006년도 1.18ha로 조경수 경기에 따라 변동하였으나 크게 1인당 재배면적이 증가하지는 않았다.

표 2. 연도별 조경수 재배농가 및 재배면적(1998년~2006년)*

구분	년 도								
	1998년	1999년	2000년	2001년	2002년	2003년	2004년	2005년	2006년
재배임가(호)	6,801	8,004	3,732	7,489	7,284	7,267	6,843	6,011	7,516
재배면적(ha)	7,738	12,201	6,844	7,960	7,855	8,374	9,168	8,294	8,850
1인당 재배면적(ha)	1.14	1.52	1.83	1.06	1.08	1.15	1.34	1.38	1.18

나. 수종별

표 3. 주요 조경수종별 생산현황(2003년~2006년)*

구 분		2003년	2004년	2005년	2006년	비율 (2006)
조경수(합계)	생산량(본)	44,075,284	41,461,558	47,126,808	48,947,734	
	생산량(원)	750,127,286,398	667,220,090,926	725,655,311,544	783,516,980,258	
단풍나무류	생산량(본)	3,368,547	3,229,699	3,034,049	2,717,144	5.5%
	생산량(원)	109,689,326,400	107,090,956,122	103,028,530,420	90,916,676,525	11.6%
느티나무	생산량(본)	846,547	610,537	1,209,832	1,437,970	2.9%
	생산량(원)	25,148,961,300	20,403,115,178	37,868,776,160	47,084,230,262	6%
동백나무	생산량(본)	993,865	658,666	625,420	663,164	1.4%
	생산량(원)	10,436,202,900	7,758,708,664	8,483,999,300	9,911,715,216	1.3%
회양목	생산량(본)	6,025,564	4,510,483	6,032,722	6,650,706	13.6%
	생산량(원)	33,515,751,000	20,834,439,500	25,205,053,100	28,429,086,550	3.6%
주목	생산량(본)	1,336,432	918,012	1,269,452	5,083,874	10.4%
	생산량(원)	153,973,507,000	108,011,268,530	96,999,540,400	88,811,924,320	11.3%
쥐똥나무	생산량(본)	527,813	933,842	1,363,094	977,448	2%
	생산량(원)	10,363,609,900	1,395,737,520	1,945,628,300	2,523,912,440	0.3%
철쭉류	생산량(본)	802,692	12,651,229	12,999,289	11,919,663	24.4%
	생산량(원)	1,575,845,370	10,869,709,350	11,777,711,260	15,658,903,770	2%
영산홍류	생산량(본)	12,256,314	5,368,290	5,975,298	5,155,842	10.5%
	생산량(원)	14,351,978,100	15,726,751,896	20,116,550,750	13,638,395,680	1.7%
측백나무	생산량(본)	5,906,156	510,650	993,887	1,712,369	3.5%
	생산량(원)	23,684,843,030	2,010,042,600	7,244,126,730	9,938,530,820	1.3%
향나무	생산량(본)	433,039	431,792	539,109	457,543	1%
	생산량(원)	933,815,360	12,826,710,950	14,834,155,000	12,518,827,618	1.6%

구 분		2003년	2004년	2005년	2006년	비율 (2006)
소 나 무	생산량(본)	545,610	1,290,990	1,641,091	2,139,744	4.4%
	생산량(원)	1,659,278,850	193,769,951,555	188,827,610,550	283,076,587,066	36.1%
잣 나 무	생산량(본)	236,087	1,168,657	1,853,885	963,437	2%
	생산량(원)	8,262,629,900	26,916,487,900	47,028,090,200	23,875,810,317	3%
전 나 무	생산량(본)	53,442	110,225	127,355	87,846	0.18%
	생산량(원)	16,672,964,000	4,725,975,700	5,327,133,200	3,509,060,724	0.48%
구 상 나 무	생산량(본)	325,428	97,286	39,367	120,259	0.25%
	생산량(원)	4,348,919,500	4,063,649,700	1,378,470,900	2,075,499,700	0.26%
배 룡 나 무	생산량(본)	156,550	283,983	242,982	248,466	0.5%
	생산량(원)	1,602,712,200	9,012,965,945	7,346,940,100	8,769,150,930	1.1%
벗 나 무	생산량(본)	455,228	687,658	887,184	1,024,104	2.1%
	생산량(원)	37,488,328,970	21,339,307,204	26,561,703,100	30,672,825,326	3.9%
목 련	생산량(본)	203,022	371,768	171,751	281,441	0.57%
	생산량(원)	28,451,357,000	9,496,449,475	6,325,618,900	6,128,342,200	0.78%
모 과 나 무	생산량(본)	47,347	102,407	110,829	94,903	0.19%
	생산량(원)	7,054,754,000	3,555,414,452	3,935,253,800	3,456,300,000	0.44%
이 팝 나 무	생산량(본)	1,177,279	249,530	374,587	257,215	0.5%
	생산량(원)	20,116,473,500	11,000,550,400	12,955,691,800	7,088,079,700	0.9%
무 궁 화 류	생산량(본)	19,076	87,634	91,050	138,755	0.28%
	생산량(원)	702,626,700	123,103,000	142,550,000	322,311,400	0.04%
기타 교목류	생산량(본)	701,259	2,959,295	3,097,899	3,061,281	6.3%
	생산량(원)	14,891,456,620	34,385,926,235	49,773,290,040	54,062,516,934	6.9%
기타 관목류	생산량(본)	104,753	4,228,925	4,446,676	3,754,560	7.7%
	생산량(원)	3,595,654,288	41,902,869,050	48,548,887,534	41,048,292,760	5.2%

다. 지역별

표4. 조경수 지역별 생산현황

(단위 : 본)

구 분	연 도				
	2002년	2003년	2004년	2005년	2006년
합 계	42,660,802	44,075,284	41,461,558	47,126,808	48,947,734
서울	-	-	-	-	-
부산	288,188	190,258	232,996	288,632	43,365
대구	26,566	17,681	13,140	17,515	14,218
인천	1,368,870	1,256,060	349,530	349,649	277,480
광주	24,860	26,645	107,510	73,201	41,505
대전	17,242	34,250	695,257	458,401	523,578
울산	199,856	187,031	157,629	126,881	135,797
경기	5,055,782	5,323,579	4,859,653	6,827,714	5,841,285
강원	1,582,519	1,468,072	1,285,669	1,123,634	941,396
충북	1,467,569	4,238,922	3,044,306	3,773,667	3,703,448
충남	3,266,232	3,724,091	4,769,364	4,513,504	10,010,298
전북	13,315,323	13,604,979	13,733,541	16,205,226	15,505,135
전남	12,889,724	4,681,103	5,306,095	3,972,126	4,760,578
경북	531,458	1,981,308	1,111,195	3,241,679	2,445,233
경남	2,327,905	5,420,798	4,868,918	5,099,710	3,891,458
제주	293,058	1,912,234	923,975	1,054,868	810,169