

## 설계경기 | Competition

### 제주 재활전문 병원

Jeju Rehabilitation Hospital

당선작 / 한상목 정희원 · 김용환  
(주. 에스디파트너스 건축사사무소)  
+ 양철웅 정희원 · 김성무  
(건축사사무소 FUV 제이)

대지위치 제주특별자치도 서귀포시 서귀동 284-1  
지역지구 일반상업지역, 방화지구, 중심미관지구,  
최고고도지구(30/40m), 도시계획구역  
주요용도 의료시설  
대지면적 5,979.10㎡  
건축면적 2,809.27㎡  
연 면 적 18,256.89㎡  
건 폐 율 46.98%  
용 적 율 156.44%  
규 모 지하 2층, 지상 7층  
외부마감 칼라복층유리, 메탈패널, 알루미늄슈트  
발 주 처 제주특별자치도  
설계담당 박성호, 박효성, 홍승변, 강창수, 박원일  
김연수, 신명호, 신호선, 민대홍

#### 계획 전략

국제자유도시에 걸맞은 재활전문병원을 계획함으로써 지역주민의 재활기능을 극대화 하며, 병원과 관광의 네트워크로 인해 주변시설의 시너지가 창출되도록 계획하였다.

또한 제주의 풍경과 문화, 인간이 어우러지는 재활병원을 구현하여 지역의 랜드마크와 주민의 어우름의 장의 마련을 목표로 하였다.

#### 계획 개념

##### '오름 속의 어우름'

- 제주의 풍경과 문화를 어우를 수 있는 휴양형 재활병원.

유서깊은 탐라의 역사와 전통이 있는... 천혜의 아름다운 땅에 새로운 바람이 불어온다. 아름다운 풍경과 함께 바람이 길을 따라 거닐면 어느새 오름에 도착한다. 그곳에는 자연, 문화, 희망이 한데 어우름을 형성하고... 이곳에서 새로운 미래가 펼쳐진다.

- 재활을 위한 어우름의 장
- 제주의 풍경을 어우를 수 있는 재활 병원
- 사람과 사람이 어우러지는 재활병원

#### 배치계획

##### '자연과 도심에 순응하는 배치'

보차의 분리로 쾌적한 보행 환경을 제공하고 제주마당과 오감공원 오름마당을 이어주는 치유의 길과 산책로를 조성하였다. 수평, 수직 증축을 위해 성장축을 구축하며 그린 네트워크를 통한 자연적 재활치유의 흐름을 가지게 된다.

#### 공간구성계획


##### '재활프로그램 곳곳에 자연이 가득한 푸른 치유환경 조성'

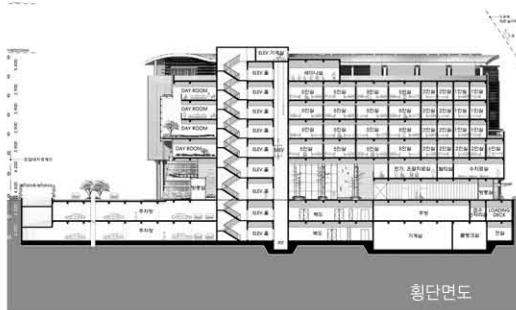
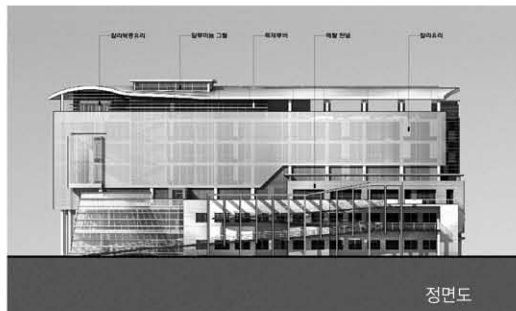
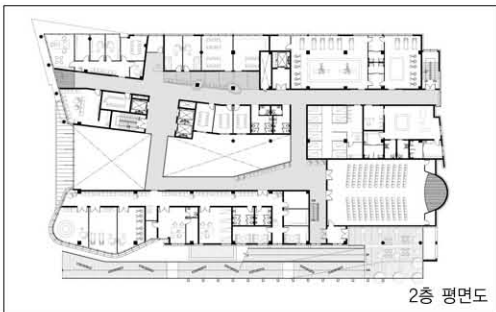
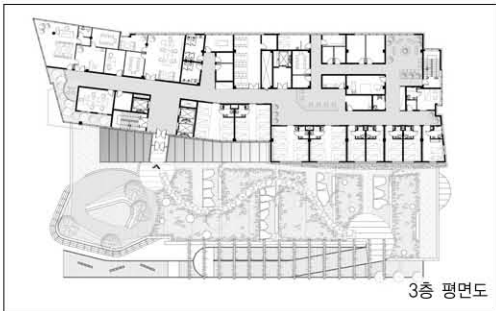
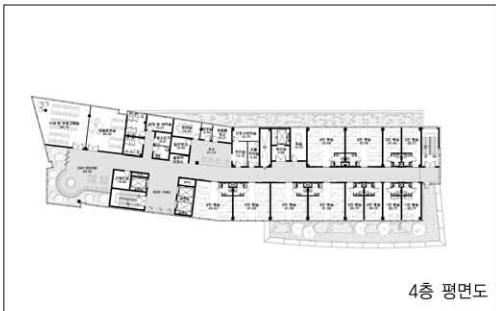
- View Healing : 제주 풍경등의 시각적 조망을 통해 치유능력 향상
- Green Healing : 자연과 더불어 살아감으로써 환자의 치유능력 향상
- Culture Healing : 환자와 지역주



민들이 연계되는 문화의 장을 만들  
 - Light Healing : 자연채광을 극대화하여 실내  
 환경개선 및 환자 생체 리듬 향상

**입면계획**

'오름에 바람이 불어 희망의 공간을 만든다'  
 저층부의 매스는 제주의 오름을 형상화 하였으며,  
 제주의 풍경을 담아 오감 공원을 조성하여 개방성  
 및 연계성을 확보 하였다. 중층부의 커튼월은 제주  
 의 맑은 하늘을 반영하며, 지붕은 전통 지붕을 형  
 상화하여 제주의 멋을 부여하였다. 



## 제주 재활전문 병원

Jeju Rehabilitation Hospital

우수작 / 김태집 정회원 · 한기영 · 김천행 · 김미정  
(주,간삼파트너스 종합건축사사무소)  
+ 김한진 정회원  
(김한진 건축사사무소)

**대지위치** 제주특별자치도 서귀포시 서귀동 284-1번지  
**지역지구** 일반상업지역, 방화지구, 중심지미관지구,  
최고고도지구(고도30/40m), 도시계획구역  
**대지면적** 5,979㎡  
**연 면 적** 17,801.83㎡  
**건축면적** 2,965.87㎡  
**건 폐 율** 49.60% (법정 80%)  
**용 적 륜** 167.55% (법정 1,300%)  
**구 조** 철근콘크리트조  
**층 수** 지하 2층, 지상 7층  
**외부마감** 점토벽돌, 테라코타, 목재패널,  
T24 투명복층유리  
**설계참여** 이혜경, 이윤수, 정경수, 남영호

## 치유의 오름

누구에게나 쉽고 친절한 내집같은 병원

재활병원은 건강한 몸의 기능을 회복하기 위한 치유 병원으로서 환자 대다수가 장기 입원환자임을 감안하여 쾌적한 시설환경 구성과 충분한 외부 녹지공간의 조성, 친근한 재료의 사용으로 내집같은 편안함을 제공하는 것이 계획의 주안점이다.

자유롭고 편안한 의료서비스의 재활전문병원

거동이 불편한 이용객을 고려하여 환자의 주 진입이 이루어지는 1층에 외래/검사 서비스를 집중 배치하여 접근과 이용에 편의를 제공하고, 재활치료시설들을 2층에 한곳에 모아 불필요한 수직동선없이 자유로운 이용이 가능하게 하였다. 그리고 합리적인 Nures Station의 배치를 통하여 의사 및 간호사들에게 최적의 서비스 제공이 가능한 시설환경을 구성하였다.

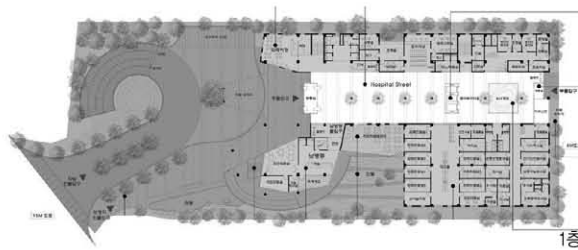
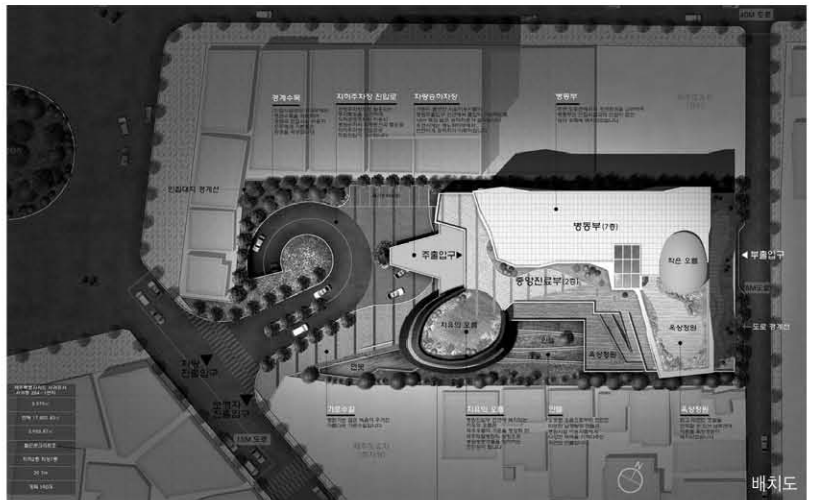
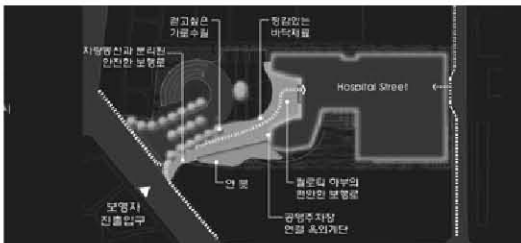
제주의 바람과 오름의 기운이 담긴 국제자유 도시 제주의 상징병원

바람이 흐르는 듯한 변화감있는 입면디자인과 제주재활병원의 상징이자 환자들의 다양한 활동을 수용할 수 있는 오름을 형상화하여 제주 오름의 기운이 담긴 재활병원을 상징하고자 한다.

병원 안팎의 자연속을 산책하며 재활의 꿈을 이루는 아름다운 병원

녹음이 우거진 가로수길로 조성된 병원 주 진입로와 따뜻한 남향의 빛을 받아 계절의 변화를 느끼게 해주는 안뜰, 다양한 활동이 이루어 질 수 있는 치유의 오름과 옥상정원, 병원 내부 곳곳에 계획된 실내정원들은 거동이 불편해 행동반경이 제한된 재활 환자 및 병원 이용객에게 자연속을 거닐며 치유의 희망을 이루는 꿈의 재활병원을 제공해 줄 것이다. ㉨

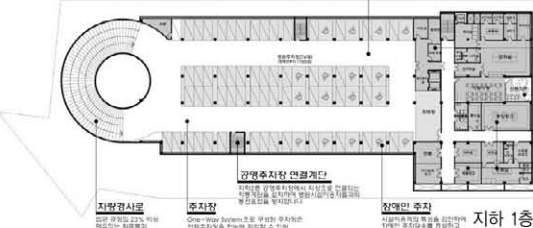




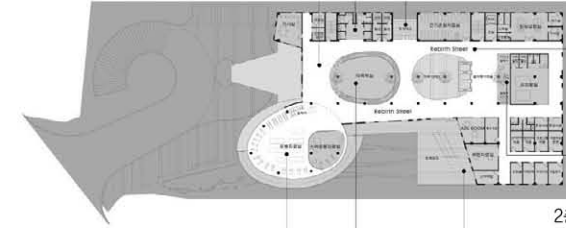
1층 평면도



3층 평면도



1층 평면도



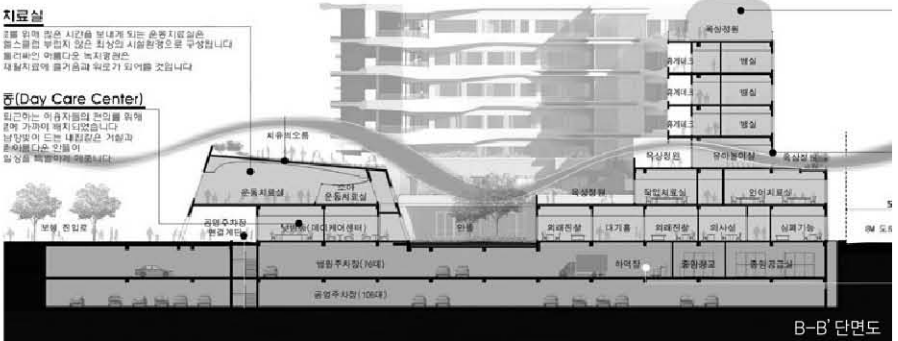
2층 평면도

**치료실**

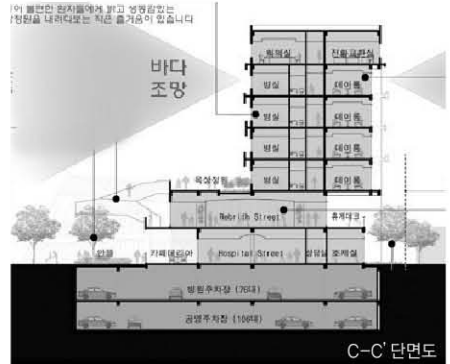
공간 일체 미션 시공을 통해 지는 순환 치료실은  
공간을 확장할 수 있는 최상의 시공 환경으로 조성됩니다.  
물리적으로 아름다운 녹지 공간은  
채용자에게 즐거움과 위로를 줍니다.

**중(Day Care Center)**

공간은 미션 시공의 편의를 위해  
공간이 배치되었습니다.  
당첨되어 있는 내외장은 거실과  
침실은 다른 공간이  
일상을 행복하게 합니다.



B-B' 단면도



C-C' 단면도



정면도



좌측면도