

설계경기 | Competition

오륙도 중학교

ORUKDO middle school

당선작 / 정태복 정태원
 (주. 부산건축 종합건축사사무소)
 + 유길준(동아대학교 건축학부)

대지위치 부산시 남구 용호동 산210-1, 산209번지
 지역지구 자연녹지지역
 주요용도 교육연구시설(중학교)
 대지면적 23,000㎡
 건축면적 3,113.14㎡
 연 면 적 9,094.48㎡
 건 폐 율 13.54%
 용 적 율 39.54%
 규 모 지상 4층
 발 주 처 SK건설 주식회사
 설계담당 주인철, 박순옥, 진정희, 이호동

배치계획

계획부지는 경사도 18%이상이 전체 부지의 약 93%인 급경사지이며 북서측으로 백운포공원, 남서측으로 바다 조망이 가능하고 동측으로 접한 25m 계획도로에서 진입된다.

경사지의 성격을 최대한 고려하여 운동장과 교사동을 배치하고 건물의 기능별 영역화를 통해 주민개방공간을 학습공간과 분리, 지역내 커뮤니티의 중심적 역할을 수행하도록 하였다.

교사동은 남향배치를 원칙으로 일반교실동과 특별교실동, 강당동을 영역별로 분리 배치하여 공간효율성을 높이고 필로티를 통한 중정계획으로 바다 조망이 가능, 다양한 표정을 체험할 수 있도록 고려하였다. 경사지를 활용한 테마별 외부공간과 야외학습공간은 자연환경과 더불어 체험의 장으로써의 기능을 담당한다.

평면계획

실별 특성에 따른 영역별 공간구성 -

교실영역·학습지원영역으로 효율적 교과운영이 가능하며, 기능별 블록플랜을 통하여 시설의 수직적 집적효과를 얻는 동시에 교과블록별 관리, 운영의 편리를 도모하고자 하였다. 휴베이스는 일반교실 전면에 2개소 분산 배치하여 학생이동에 따른 혼잡을 최소화하고 휴게 및 전시공간으로 활용가능토록 고려하였다. 단위공간은 가변성을 고려하여 다양한 형식의 수업이 가능하며, 실습·실험위주의 특별교실은 준비실을 별도로 확보하여 교과운영의 효율성을 극대화하였다. 또한 옥상을 활용한 조경계획으로 실내로의 녹지공간의 유입을 유도하여 쾌적한 실내공간을 연출하고자 하였다.

입면계획


주변 자연환경과 조화되는 볼륨감과 진입 공간의 위계성을 부여한 입면계획으로 접근성 및 기능에 따른 인지성을 확보하였다. 수직루버를 활용한 반원형의 매스는 일사량의 조절 및 백운



포공원에서 시각적 초점을 확보하고 유리박스의 연결복도는 중정에서의 시각적 개방감 및 시간의 흐름에 따른 다양한 표정의 변화를 가져올 것이다.

동적인 성격의 강당은 전체 지붕의 디자인과 흐름을 함께 하며 역동성 이미지를 강조하였다.

단면계획

기존 대지의 Context에 순응하여 레벨을 조성하고 교과동 사이에 충분한 인동거리로 자연채광에 의한 일조와 환기를 고려하였다. 중정과 연계된 연결복도, 특별교실동의 피로티 계획으로 외부공간의 연속성을 확보하고 바다로의 시각적 개방감을 극대화하였다. 



2층 평면도



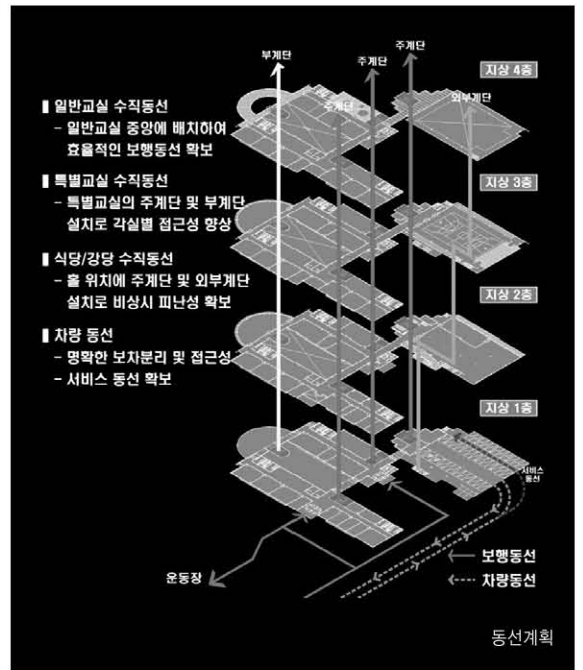
4층 평면도



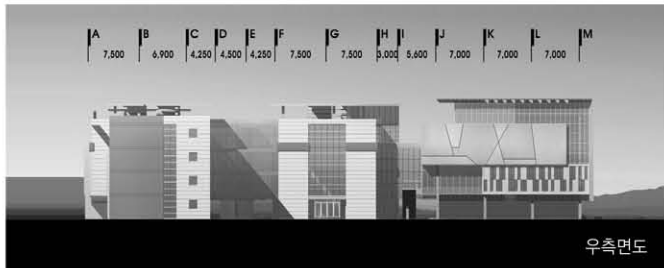
1층 평면도



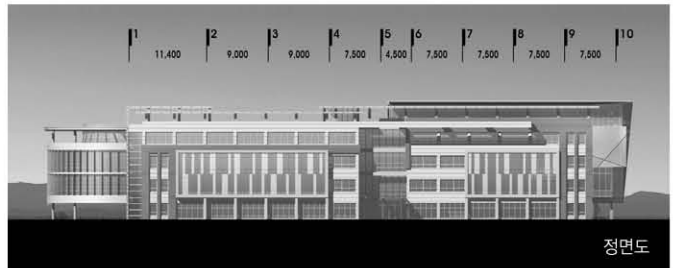
3층 평면도



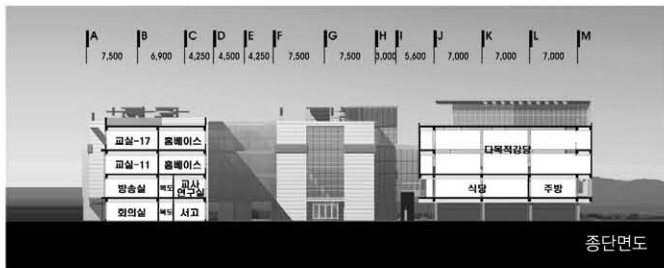
동선계획



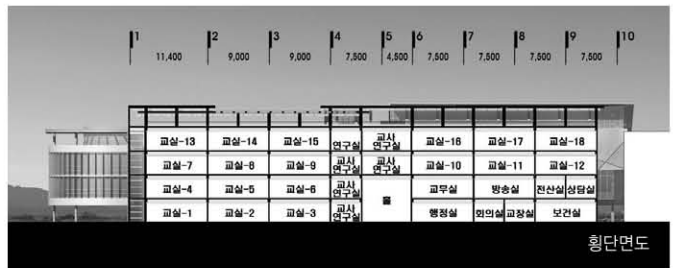
우측면도



정면도



종단면도



횡단면도