

계획작품 | Process Works

베트남 다낭시청사

Danang Administration Center, Vietnam

● 건축개요

대지위치	24 Tran Phu ST. Danang City, Vietnam
주요용도	공공업무시설
대지면적	48,000㎡
건축면적	6,053㎡
연면적	51,877㎡
건폐율	12.61%
용적률	80.65%
규모	지하 2층, 지상 33층
최고높이	153.3m
주차대수	250대(모터사이클 1,200대)
구조	철근콘크리트 + 철골조
외부 마감	칼라복층유리, 알루미늄쉬트, 석재
설계총괄	최창섭, 이재규
설계참여	손기용, 김성예, 박주옥, 이재혁, 김경표, 이상흠
Design Partner	De Stefano + Partners

● 배치도



다낭시는 위치적으로 인도차이나 반도의 동쪽 중심에 위치하여 공항, 항만, 기차역, 고속도로 등이 밀집해 있어 주변 내륙 국가 및 베트남 교통의 관문이며, 주변 관광자원 또한 풍부하다. 이는 교통, 관광, 경제의 핵심도시로 동남아 중심도시로서의 발전에 원동력이 될 것이다.

시청사 부지는 바다와 강 그리고 도시가 만나는 결절점에 위치하고 있어 다낭시의 어디에서도 인식이 가능하며, 이는 구도심에 새로운 활력을 불어 넣어주는 중요 잠재요소라 할 수 있어 시청사 건립에 이상적인 요건들을 갖추고 있다.

한강(Han River)과 인접한 대지위치로 인한 매개공간으로써 Water Front의 활성화에 기여하도록 하였으며 진입광장은 한강과 성곽터 및 박물관으로의 진입이 유연하도록 하였다. 또한 시청사, 박물관, 공원, Softech Center 건물의 조화된 배치를 추구하였다.

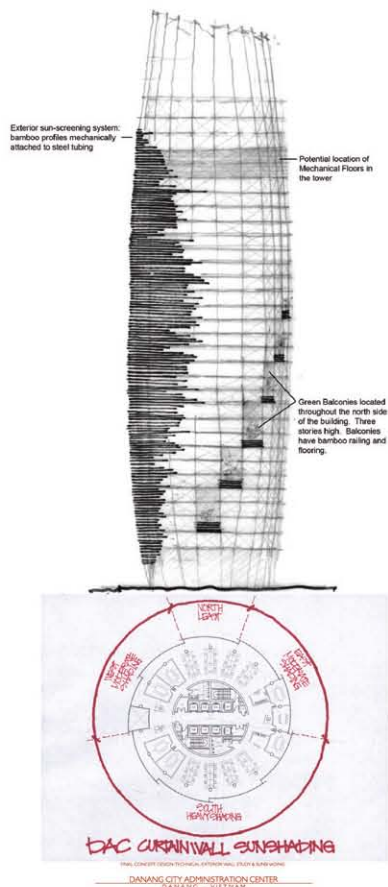
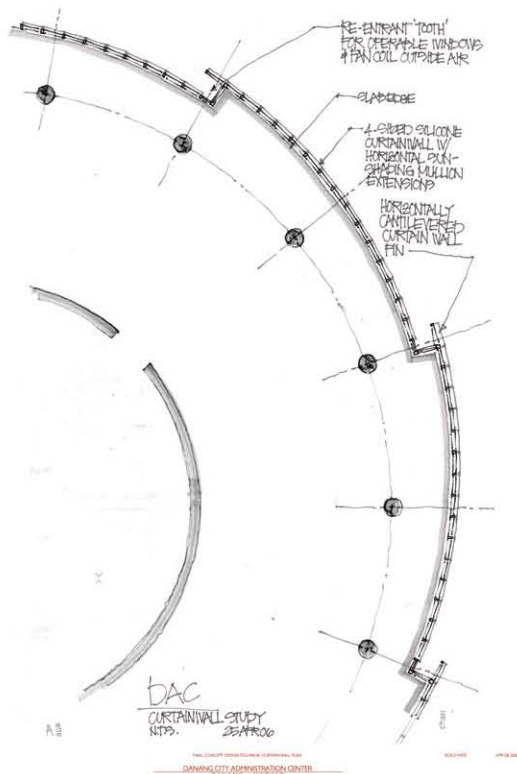
저층부는 공용공간으로써, 시민들에게 열려 있는 공간으로 시민광장을 이용하는 시민들을 위한 편의시설도 마련하였다. 타워부는 일반사무실로 구성되어 있고, 강한 바람에 구조적으로 유리하도록 원형의 평면을 가지고 있고 360도 조망이 가능하여 다낭시 중심에서 전체를 바라볼 수 있도록 하였다.

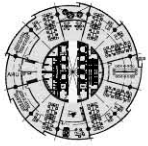
외관은 높이 153.3m로 다낭시의 최고높이의 건물로써 상징성

을 가지며 투명성, 공정성, 역동성을 나타내고 있다. 안정적인 현재의 다낭시를 반영한 저층 기반부와 역동적인 모습의 미래를 상징하는 타워부분은 현재와 미래가 조화를 이루는 모습을 상징화하여 다낭시의 미래인 21세기 새로운 도약의 시작이 될 것이며 첨단 시설들은 업무 환경 개선 및 보다 효율적인 업무 행정을 가져올 것이다. ■





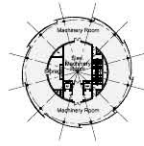




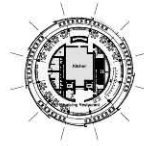
12층 평면도



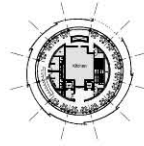
22층 평면도



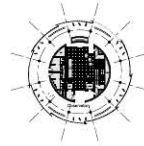
30층 평면도



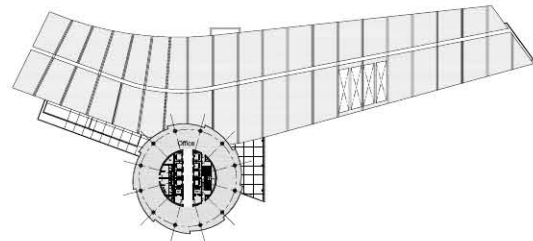
31층 평면도



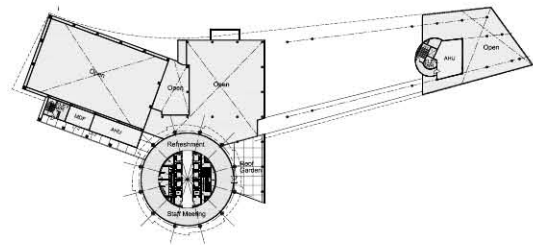
32층 평면도



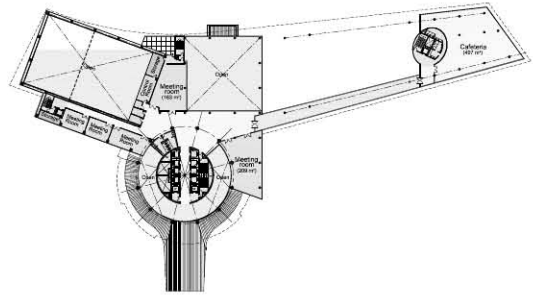
33층 평면도



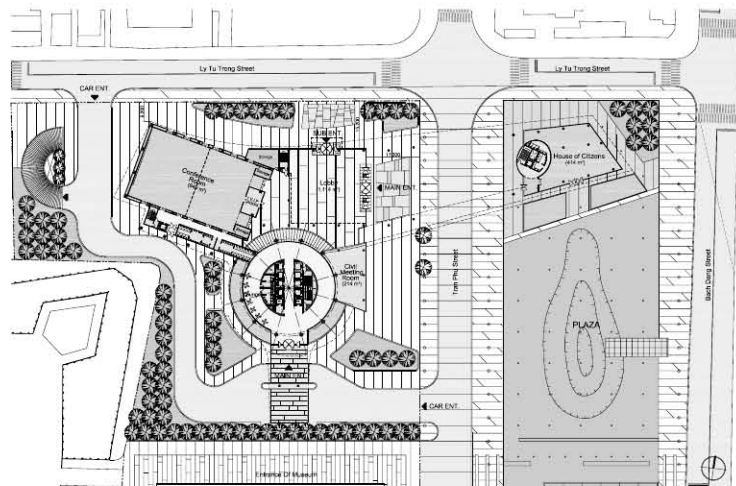
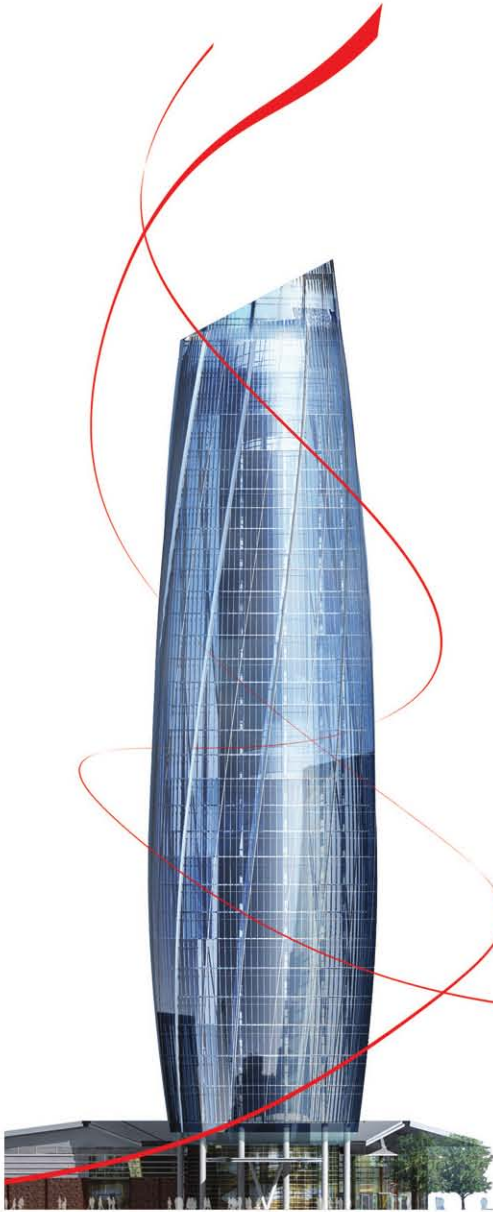
4층 평면도



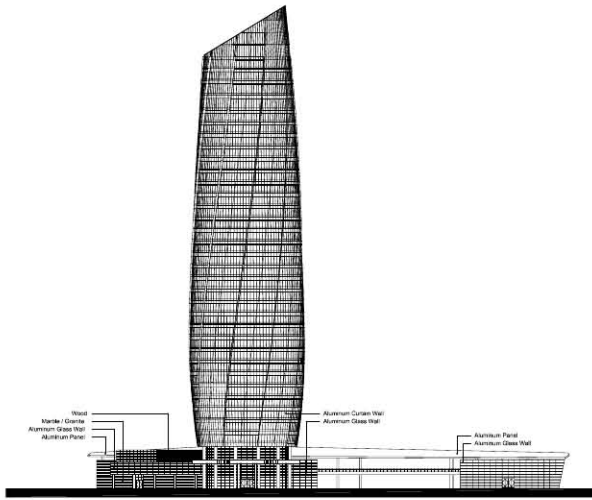
3층 평면도



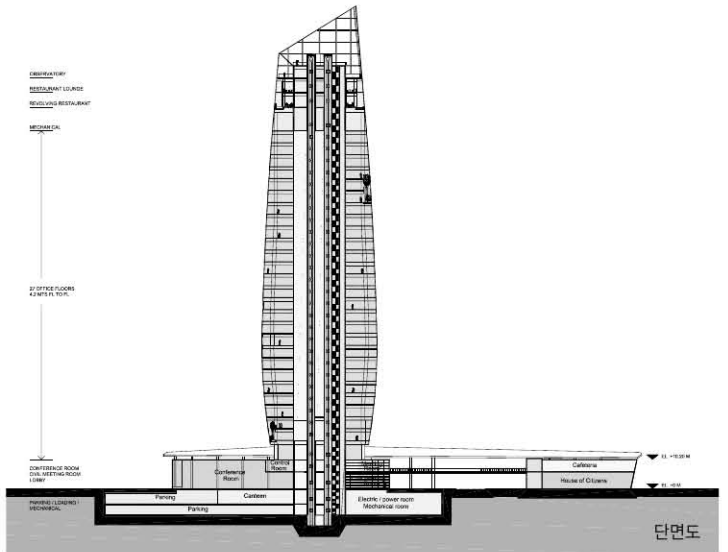
2층 평면도



1층 평면도



입면도



단면도

• Alternative Mass Studies

