

소양강댐 물 문화관

Soyanggang-Dam Water Culture Center



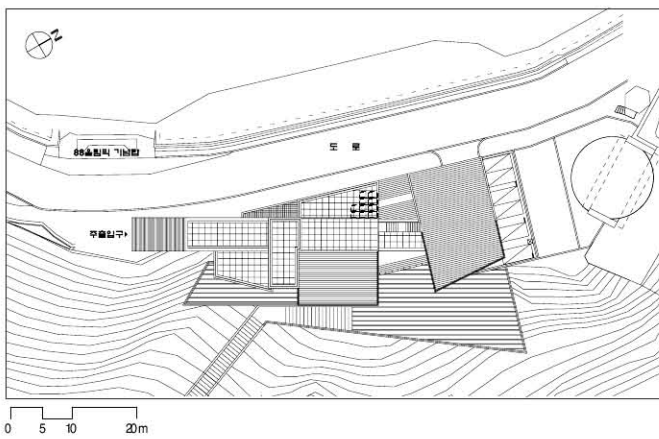
이병철/정회원, (주)이가플랜 건축사사무소
by Lee, Byung-chul, KIRA

- 약력**
- 연세대학교 건축공학과, 동 대학원 건축계획전공, 공학석사
 - 현 한국개발연구원(KDI)/공공투자관리센터(PIMAC)전문위원
 - 현 속초시 설계자문위원

- 주요작품**
- 청담동 Sponge빌딩, 평화의 댐 전망대, 경북대, 금오공대 학생기숙사 민간투자사업, 수지 레스피아(콘서트홀, 전망타워, 스포츠센터, 주민자치센터)

● 배치도

● 건축개요



대지위치	강원도 춘천시 신북읍 천전리 산73-6번지 소양강댐지역 일원
지역/지구	보전녹지지역, 자연환경보전지역
주요용도	문화 및 집회시설 중 전시장
대지면적	3,951.00㎡
건축면적	739.97㎡
연면적	1,718.63㎡
건폐율	18.73%
용적률	33.98%
규모	지하 1층, 지상 3층
구조	철근콘크리트조
내부마감	대리석, 화강석
외부마감	노출콘크리트, 적삼목
구조설계	크로스구조
설비설계	구성설비
시공사	삼성물산(주) 건설부문
설계담당	오세열, 김은희, 장경민, 김효영



Location	San 73-6, Cheonjeon-ri, Sinbok-eup, Chuncheon-si, Gangwon-do, Korea
Site area	3,951.00㎡
Bldg area	739.97㎡
Gross floor area	1,718.63㎡
Bldg. coverage ratio	18.73%
Gross floor ratio	33.98%
Structure	R,C
Bldg. Scale	B1, F3



물의 추억(remembrance of water)

'소양강댐'이란 단어를 떠올릴 때 우리는 호반도시 춘천, 소양호, 청평사, 유람선에서 소양강치너라는 대중가요까지 많은 추억어린 것들을 생각하게 된다. 그만큼이나 대한민국 국민들에게 익숙하게 알려진 우리나라 대표 관광지이기도하다.

이 사업은 최근 발생하는 대형 태풍, 국지성 호우 등으로부터 댐의 치수능력을 보강하고 노후화된 주변환경을 정비하기 위해 한국수자원공사가 시행하는 사업의 일환이다.

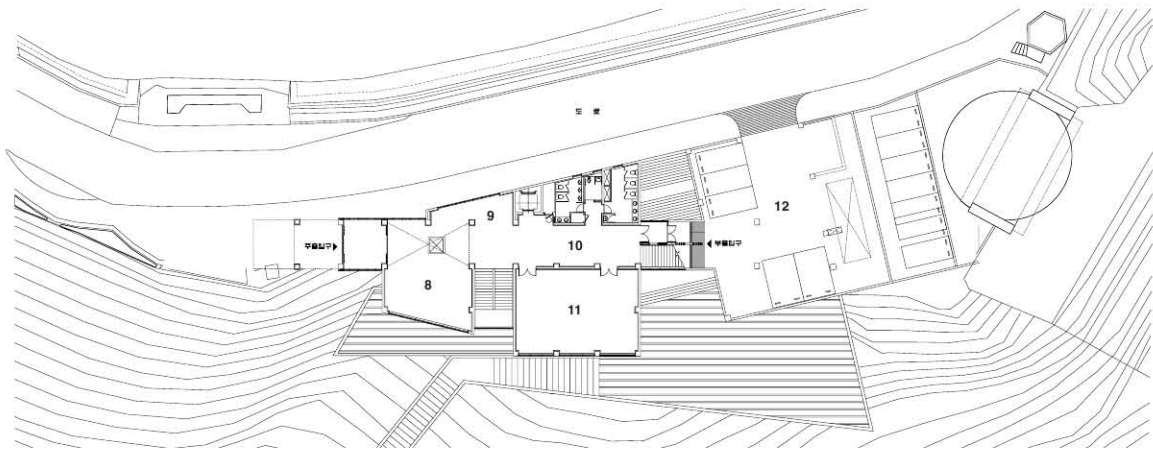
부지는 소양강 댐마루에서 선착장으로 가는 유동인구가 많은 도로변에 접하고 있는 옛 소양강휴게소 자리로, 부지모양은 좁고 길며 가파른 경사지이다. 소양댐이란 거대 인공구조물과의 조화, 소양호에서 바라보는 랜드마크적 이미지표현, 기존 취수탑과의 조화 등이 중요한 과제였다. 이를 위해 도로축에 순응한 매스계획을 하고, 투영,

관통되는 공간구획을 함으로써 자연스럽게 다양한 공간을 연출하였다. 주요 외피는 주변 암석, 콘크리트구조물과의 동질감을 갖도록 노출콘크리트, 목재를 적용하여 시각적, 심리적으로 융화될 수 있는 공간을 계획하였다.

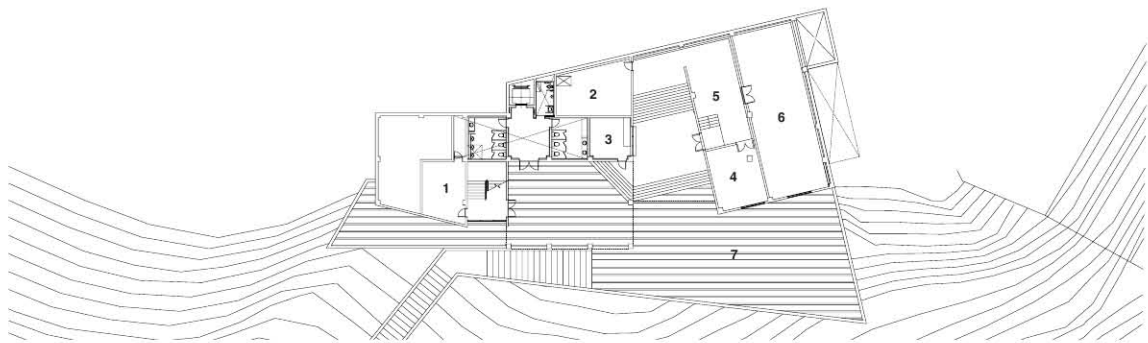
우리는 어려서 부터 물에 얽힌 아련한 추억들을 간직하고 있다.

소양강을 바라보며 물을 추억하는 공간인 물문화관은 물과 사람들을 더욱 친숙하게 연결시키는 고리로서, 지역주변의 생태, 환경, 관광자원 등을 홍보하고, 물의 중요성을 알리는 역할을 하며, 내방객들에게 또다른 여가와 휴게공간을 제공하게 될 것이다. ㉔



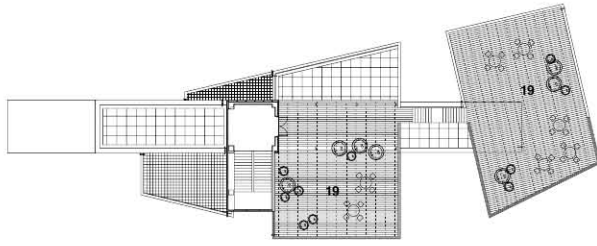


1층 평면도



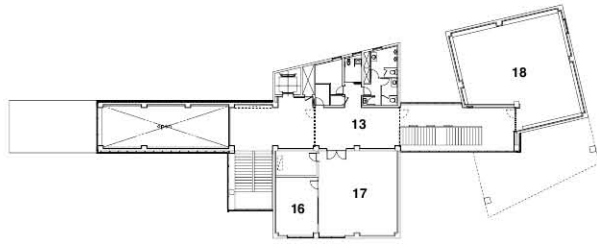
지하 1층 평면도



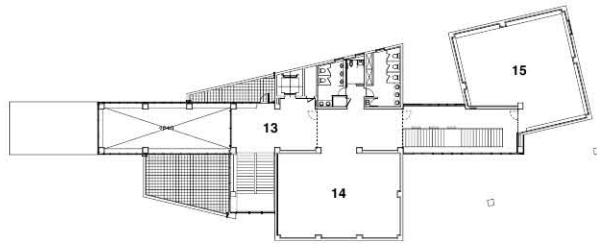


옥탑층 평면도

- 01_ 방제실
- 02_ 물탱크실
- 03_ 매점
- 04_ 발전기실
- 05_ 기계실
- 06_ 전기실
- 07_ 전망데크
- 08_ 인포센터
- 09_ 카페테리아
- 10_ 로비
- 11_ 오리엔테이션홀
- 12_ 주차장
- 13_ 홀
- 14_ 체험과학실
- 15_ 주제과학관
- 16_ 사무실
- 17_ 환경보전연구실
- 18_ 지역문화교류관
- 19_ 옥상휴게공간



3층 평면도

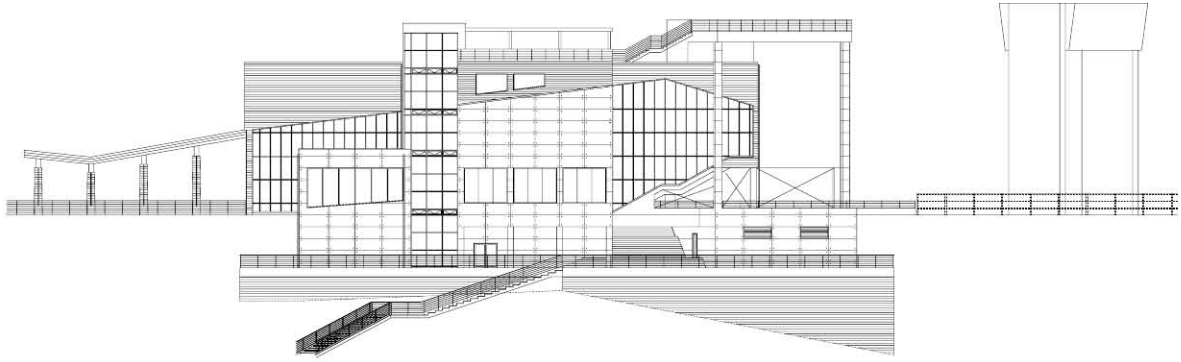


2층 평면도

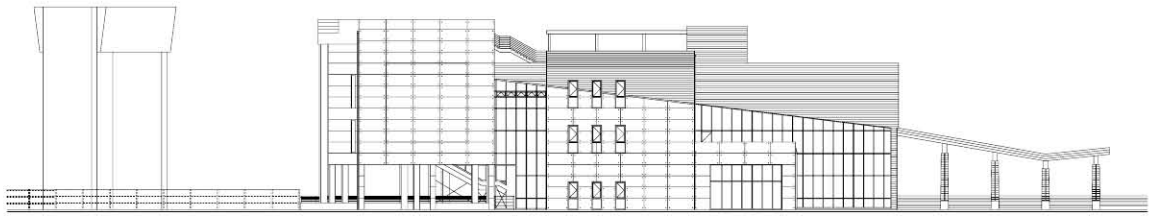


- | | | | |
|---|----------|---|----------|
| 1 | 외부전경 | 4 | 외부전경 |
| 2 | 소양호 조망전경 | 5 | 모형 & C·G |
| 3 | 데크 진입부 | | |

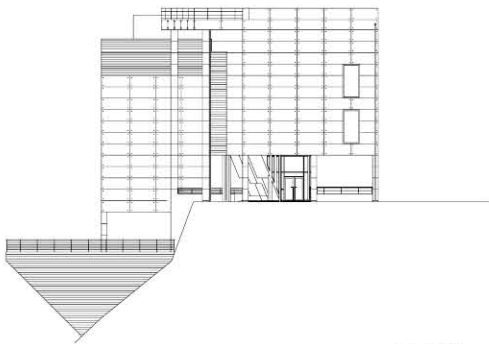




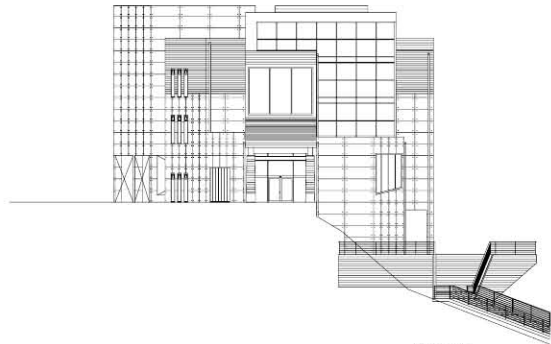
서측면도



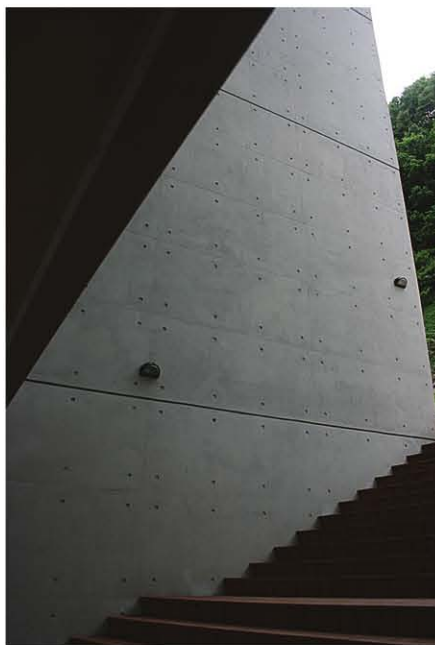
동측면도

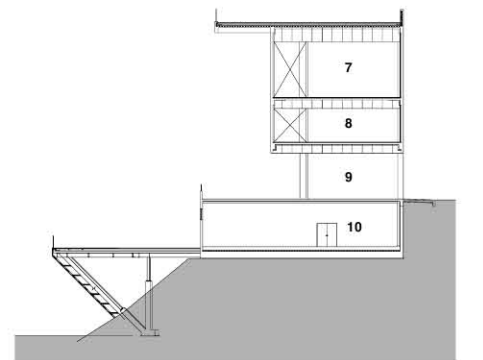


남측면도



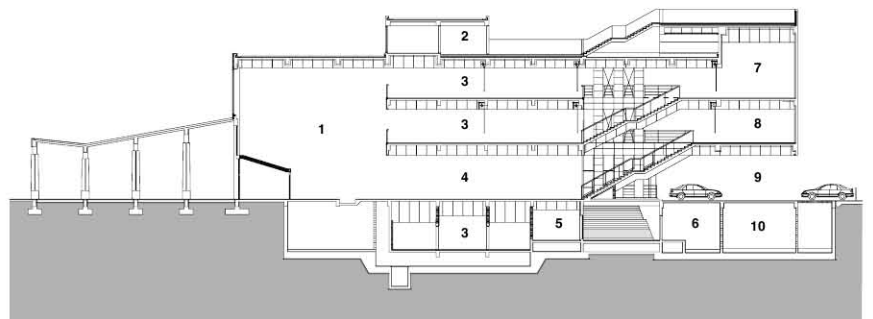
북측면도





중단면도

- | | | | | | | |
|---|---|---|---|---|---|---|
| 1 | 2 | 3 | 4 | 5 | 6 | 7 |
|---|---|---|---|---|---|---|
- 1. 연결통로
 - 2. 데크계단 외벽
 - 3. 소양호측 데크
 - 4. 로비
 - 5. 시청각실
 - 6. 휴게실
 - 7. 인포센터



횡단면도

- 01_ 인포센터
- 02_ 휴게공간
- 03_ 홀
- 04_ 로비
- 05_ 매점
- 06_ 기계실
- 07_ 지역문화교류관
- 08_ 주제과학관
- 09_ 주차장
- 10_ 전기실