



최삼영 / 정회원, (주)와 종합건축사사무소
by Choi, Sam-young, KIRA

약력

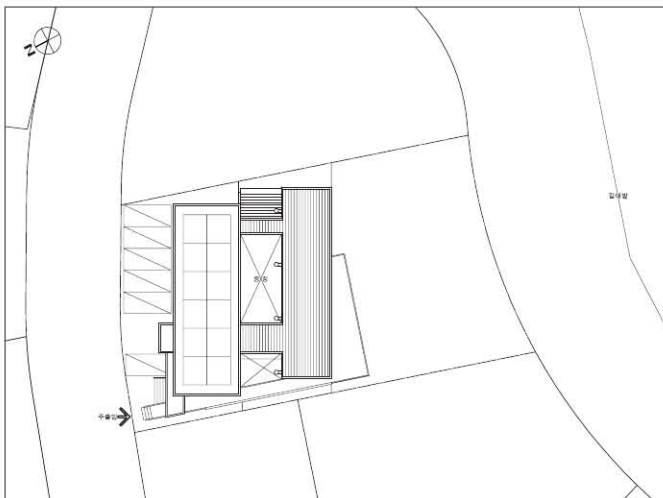
- 공간연구소(김수근) 근무, 와세다대학교 건축대학원 객원 연구원
- 국립경상대학교 겸임교수
- 주요작품 : 고양시 덕양구청사, 헤이리 SOSO 갤러리, SK 동백 아펠바움 외 다수

터치아트 갤러리

Touch Art gallery

● 배치도

● 건축개요



0 1 4 6m

대지위치	경기도 파주시 탄현면 법흥리 헤이리 단지내 1652-569
지역지구	관리지역, 개발진흥지구
주요용도	제2종근린생활시설
대지면적	955.30㎡
건축면적	294.47㎡
연면적	856.53㎡
건폐율	30.82% (법정 : 50%)
용적률	65.59% (법정 : 100%)
규모	지하 1층, 지상 3층
구조	철근콘크리트조
내부마감	석고보드위 수성페인트, 시더판재
외부마감	노출콘크리트/ T:18 시더사이딩
구조설계	박덕환
설비설계	성우 ENG.
전기설계	성우 ENG.
시공사	(주)거현건설 / 박기욱
설계담당	이기호



Location 1652-569, Heyri, Artist Valley, Beopheung-ri, Tanhyeon-myeon, Paju-si, Gyeonggi-do, Korea

Site area	955.30㎡
Bldg area	294.47㎡
Gross floor area	856.53㎡
Bldg coverage ratio	30.82%
Gross floor ratio	65.59%
Structure	R,C
Bldg. Scale	B1, F3



1. 도로 우측면에서 본 전경
2. 좌측면 전경
3. 갈대광장에서 바라본 전경

헤이리 단지의 중심인 갈대광장에 면해있는 이 대지는 뒤편에 산이 병풍처럼 펼쳐져 있고 아주 오래된 나무 한그루가 세월의 풍파를 견디고 서있다.

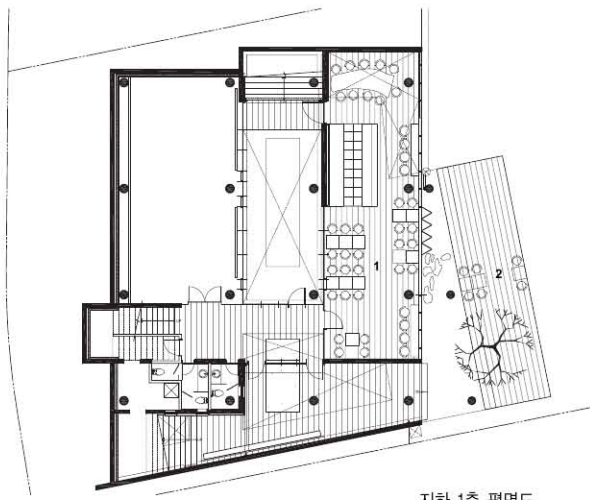
이 건물은 화랑, 카페, 사무실, 주택으로 이루어져 있으며, 먼저 mass를 2열로 구성하고 그 사이를 순환하게 함으로서 중정을 품게 된다.

여기에 양쪽 mass와 중정을 가로질러 열림과 닫힘, 자연과 인공을 순차적으로 느낄 수 있는 bridge를 갈대 광장으로 뻗어가게 만들고 그 하부에 갈대광장과 뒤편의 산을 직접적으로 연결시키는 통로를 두어 비로소 대지의 힘을 살리고 이중의 순환로를 가질 수 있도록 하였다.

마감은 목재와 노출콘크리트를 대비되게 사용함으로써 가벼움과 무거움, 따뜻함과 차가움을 조화롭게 느낄 수 있도록 구성하여 단조로움을 피했다. 건물은 뒤편의 산과 전면의 갈대광장을 차단하는 것이 아니라 서로의 존재를 확인할 수 있도록 수직과 수평으로 분절을 통해 통행을 시도하였다.

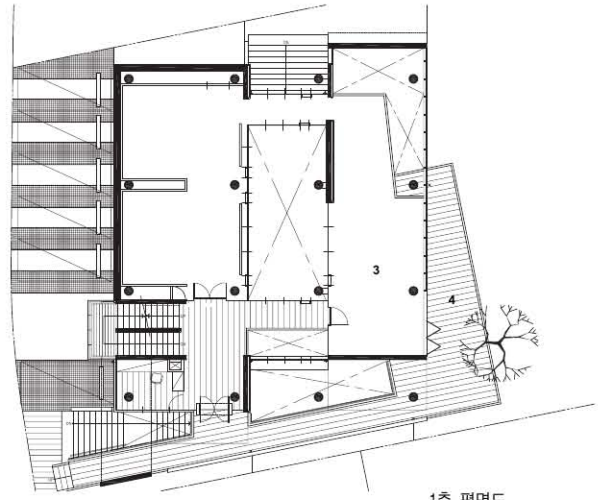
이로서 중정은 고립되어 있는 것이 아니라 각기 서로 다른 공간을 수직으로 연결하며 하늘과 소통하고 산과 갈대광장이 수평으로 이어져 생동감과 활력을 갖게 하였으며 단순한 mass속에 커를 형성하는 깊이 있는 공간 그리고 자연과 건물이 서로 소통할 수 있는 열린 공간이 되도록 하였다. ■





지하 1층 평면도

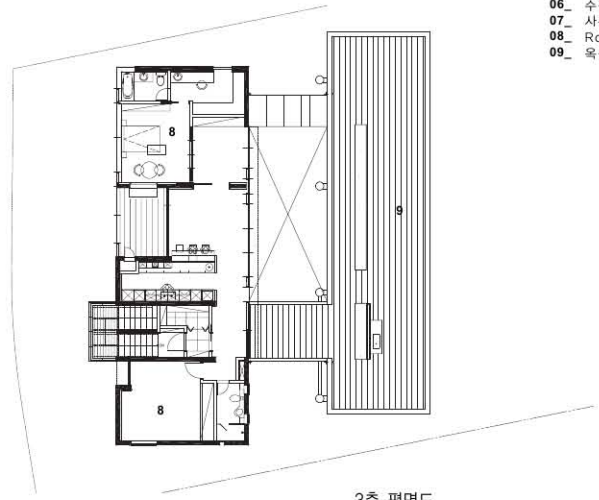
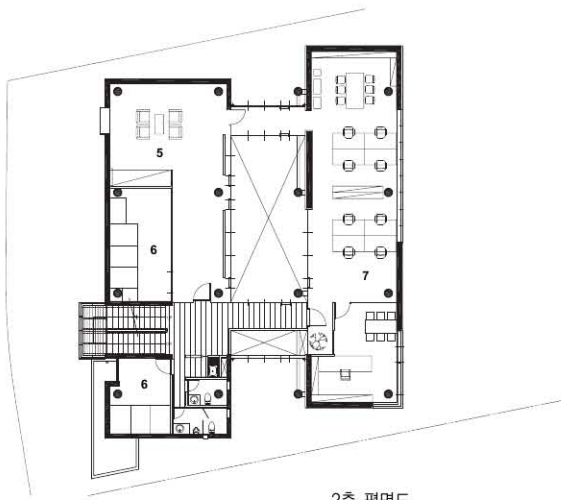
0 1 4 6m



1층 평면도



- 01_ 카페
- 02_ 외부테크
- 03_ 상설 전시장
- 04_ 야외 전시장
- 05_ VIP Room
- 06_ 수장고
- 07_ 사무실
- 08_ Room
- 09_ 옥상정원



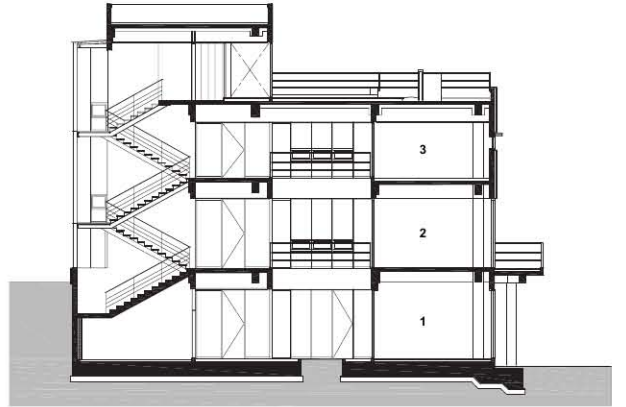
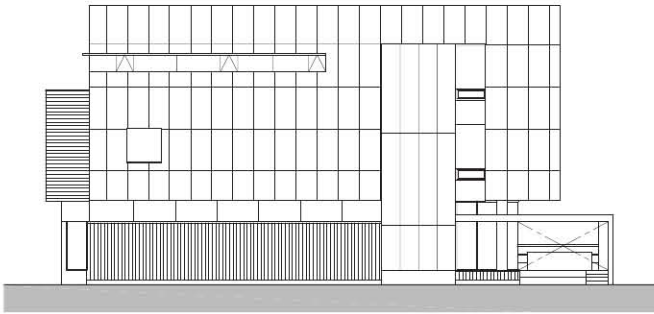
2층 평면도

3층 평면도

- | | | | |
|---|---|---|---|
| 1 | 2 | 3 | 4 |
|---|---|---|---|
- 1. 공원에서 바라본 전경
 - 2. 카페 및 사무동 전경
 - 3. 전후 도로를 잇는 통로가 보이는 전경
 - 4. 1층 전시실 앞 테크







- | | | | |
|---|---|---|---|
| 1 | 2 | 5 | 6 |
| 3 | 4 | 7 | |
- 1. 통과 동선이 되는 주 진입로
 - 2. 갈대 숲을 잇는 진입로
 - 3. 지하 내부 통로 연결
 - 4. 1층 브릿지에서 본 실내 조경
 - 5. 주택 거실에서 본 중정
 - 6. 1층 아트숍 내부
 - 7. 화랑 주출입구 홀

