



이인호 / (주)이래 종합건축사사무소
by Lee In-ho, KIRA

약력

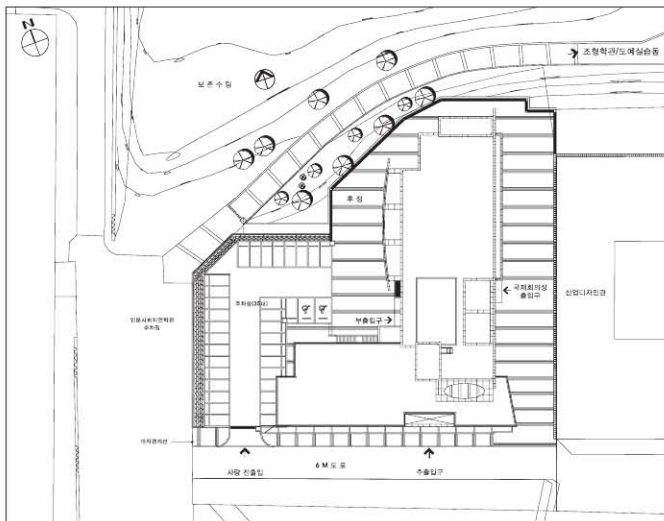
- 홍익대학교 건축학과 졸업
- The University of Michigan, College of Architecture, Ann arbor 건축학 석사

서울산업대학교 어학원

Language Institution, Seoul National University of Technology

● 배치도

● 건축개요



0 1 2 3 5m

대지위치	서울시 노원구 공릉2동 172 서울산업대학교내
지역지구	일반거주지역
주요용도	교육연구 및 복지시설(학교)
대지면적	5,195.92m ²
건축면적	1,539.08m ²
연면적	6,793.71m ²
건폐율	29.62%
용적률	125.09%
규모	지하 1층, 지상 5층
구조	철골철근콘크리트조
외부마감	알루미늄시트, 화강석 버너마감
인테리어	(주)이래 종합건축사사무소
시공사	(주)더보건축시공사
설계담당	정민희, 정일섭, 한경훈, 김형일
설계기간	2003. 1 ~ 2003. 12
공사기간	2004. 1 ~ 2007. 10



Location	172, Gongneung2-dong, Nowon-gu, Seoul, Korea
Site area	5,195.92m ²
Bldg area	1,539.08m ²
Gross floor area	6,793.71m ²
Bldg coverage ratio	29.62%
Gross floor ratio	125.09%
Structure	S,R,C
Bldg. Scale	B1, F5





서울산업대학교 캠퍼스는 불암산 자락 끝에 넓게 자리하고 있다. 예전 서울대학교 공대 캠퍼스로 사용되었던 터라 건물들과 수목에서 오랜 변화의 자취와 자연의 정취를 느낄 수 있다.

20세기 중반에 건립된 기존 건물들은 중량감 있는 타일 외장 건물들이 주종을 이루고 있으며, 현재 낙후된 시설들을 개선하고 새로운 건물들을 신축하고 있다.

어학원은 도예실습 공방으로 사용하던 위치에 건립되었으며 진화하고 있는 캠퍼스에 새로운 경관을 제공한다. 캠퍼스 주 보행축인 향학로의 북측 정점에 놓인 어학원 전면에는 녹지 광장이 펼쳐져 있고 건물 후면은 자연 수림대로 둘러싸여 있다.

건물의 전면은 개방성이 강조되었고 Open Space 개념은 건물내부의 Atrium까지 연장되었다.

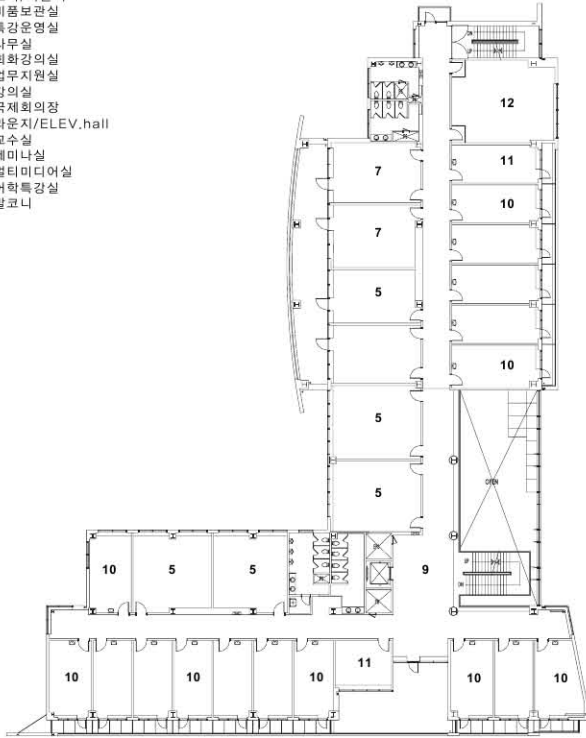
어학원 우측에 위치한 산업디자인대 건물이 철거된 후 Open광장이 계획되고 있어 건물 전면성과 주 동선의 변화예상을 고려하여 4개 층 높이의 Atrium을 장래 광장에 면하도록 하였다. Main Lobby인 Atrium은 국제 회의장의 Reception Hall과 전시·휴식공간으로 이용할 수 있다.

경쾌한 입면과 밝은 외관을 위하여 Glass Curtain Wall과 알루미늄 패넬이 주외장재로 사용되었다. 어학원은 가까이에서 보이는 세밀함과 멀리 떨어져 볼 때 Mass의 조형성을 바탕으로 설계하였다. 겨울철에는 최대한 자연광을 실내에 인입시키지만 건물전면 수평루버와 발코니 철재그레이팅은 여름철 직사광선을 조절하고 건물의 수평선을 강조한다. Atrium 전면의 수목은 보존수목이며 Atrium에 의 직사광선을 일부분 차단한다. ㉮

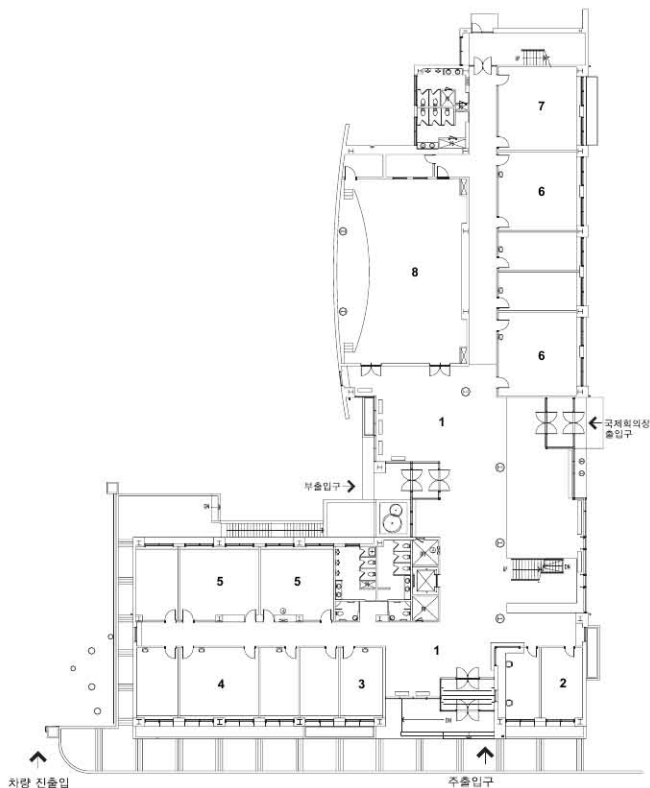
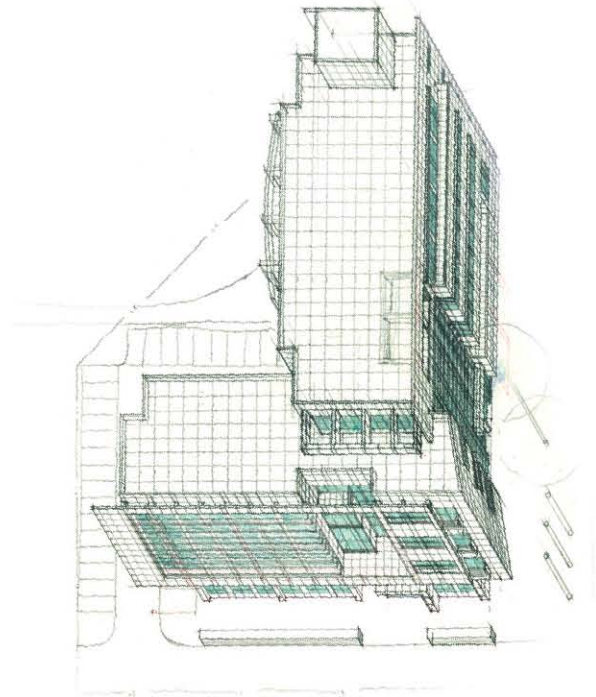


1	3	1. 야경
2		2. 외부 전경
		3. 스케치

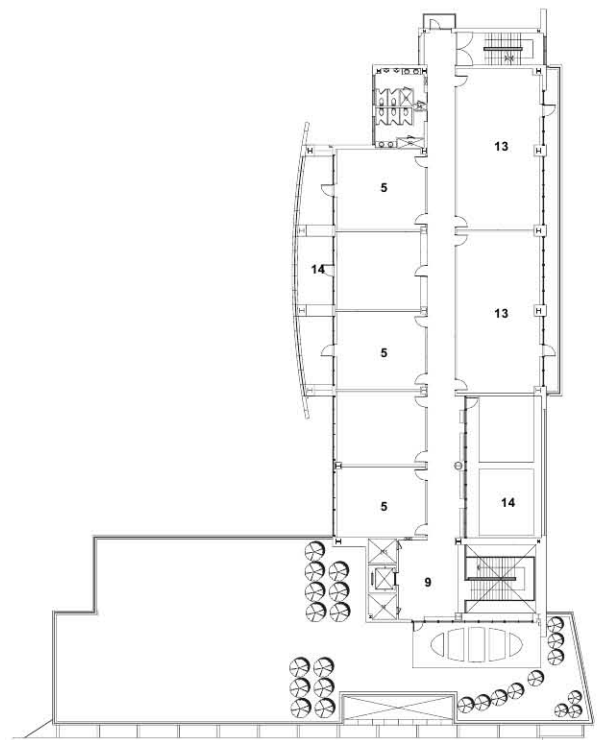
- 01. 로비/라운지
- 02. 비품보관실
- 03. 특강운영실
- 04. 사무실
- 05. 회화강의실
- 06. 업무지원실
- 07. 강의실
- 08. 국제회의장
- 09. 라운지/ELEV.hall
- 10. 교수실
- 11. 세미나실
- 12. 멀티미디어실
- 13. 어학특강실
- 14. 발코니



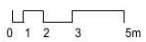
2층 평면도

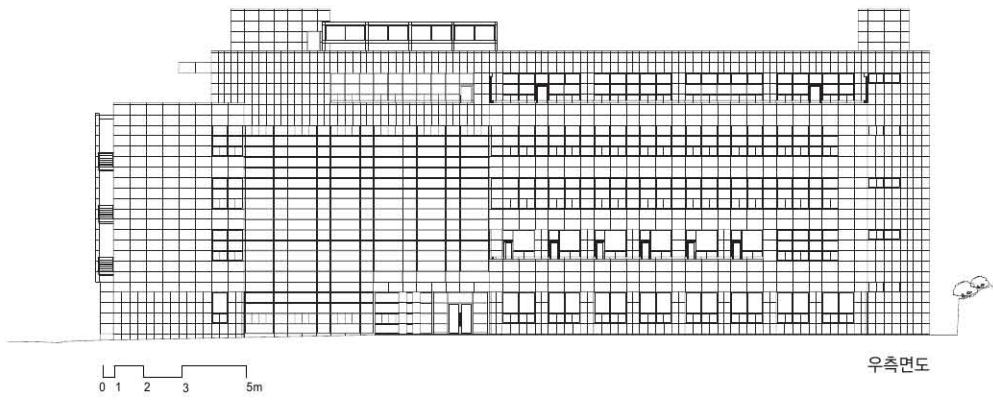
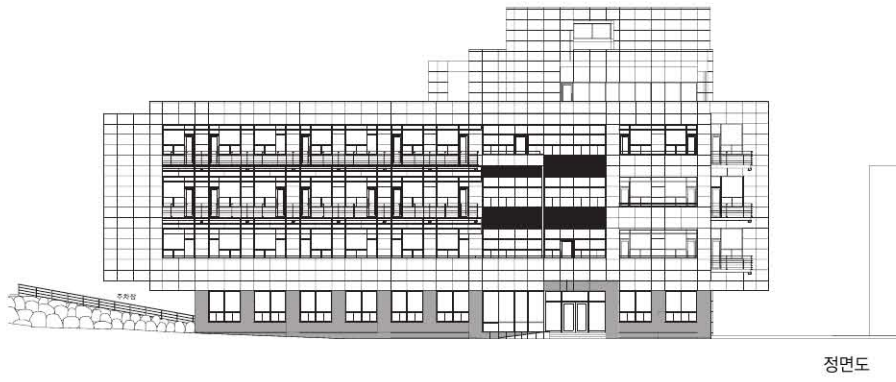


1층 평면도

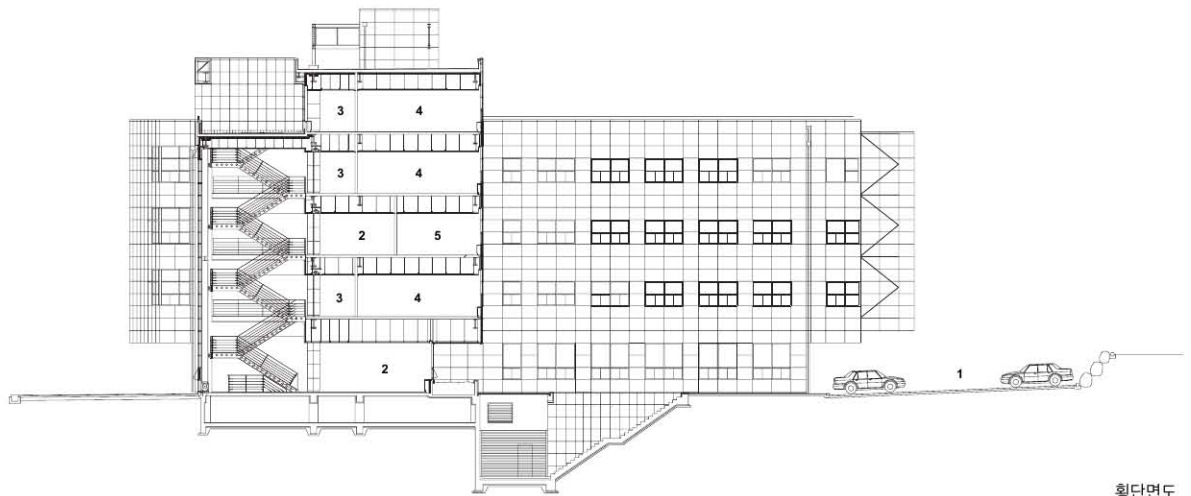


5층 평면도





- 01_ 주차장
- 02_ 라운지/ELEV.hall
- 03_ 복도
- 04_ 회화강의실
- 05_ 통신기기실



횡단면도

0 1 2 3 5m

- | | | | |
|---|---|---|---|
| | | | |
| 1 | 2 | 3 | 4 |
- 1. 외부 전망 디테일
 - 2. 외부 전망 디테일
 - 3. 내부 전망
 - 4. 내부 전망

