



최동규 / 정회원, (주)서인종합건축사사무소
by Choi, Dong-Kyu, KIRA

약력

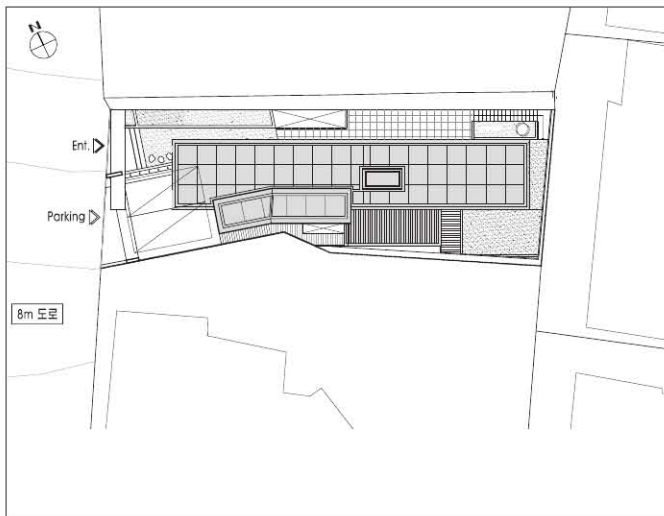
- 한양대 건축공학과, 동대학 산업대학원 건축과 졸업
- 주요작품 : 소망교회, 서울장로회 신학대학 강당, 도서관 및 학생회관, 분당소망교회 외 다수

차경제

House 566

● 배치도

● 건축개요



0 1 3 5m

대지위치	서울특별시 종로구 평창동 566-43번지
지역지구	1종전용주거지역 경관지구
주요용도	주거시설
대지면적	255.00㎡
건축면적	126.32㎡
연면적	291.36㎡
건폐율	49.54%(법정 50%)
용적률	72.27%(법정100%)
규모	지하 1층, 지상 2층
구조	철근콘크리트조
내부마감	바닥:온돌마루, 벽:노출콘크리트/석고보드, 천장:석고보드
외부마감	노출콘크리트, 목재(IPE)
구조설계	산아구조
기계설계	보우설비
전기설계	대경전기
설계담당	이민규, 윤종선, 광보연, 김민영



Location	566-43, Pyeongchang-dong, Jongno-gu, Seoul, Korea
Site area	255.00㎡
Bldg area	126.32㎡
Gross floor area	291.36㎡
Bldg coverage ratio	49.54%
Gross floor ratio	72.27%
Structure	R,C
Bldg. Scale	B1, F2





서구 형이상학의 의지 혹은 구축적 인식의 내적모순과 한계를 넘어서야 한다고 많은 철학자들은 성토했고 있는 것이 작금의 상황이다. 오늘날 세계의 온 지역을 동일화 시켜버린, 어느 누구도 의심할 수 없는 듯 보이는 서구철학의 인식의 틀의 무근거성에 대항하여 세속적 건축 의지가 필요한 시점이다. 플라톤식 사고-순수하고 완전한 이데아의 세계를 물화시키는 것-가 구축행위의 목표가 될 것이 아니라 온갖 비건축적 사건들과 조우하는 세속적 현실에서 내적파열(해체주의 방식)과 외적간섭(초월적 비판)에 의한 건축방식을 취하는 것은 이 작업의 시작이다.

수많은 이야기를 담고 있는 대지는 결국 거역할 수 없는 작업의 토

대가 되어버린 상태에서 평창동 주택 작업은 시작되었다. 2차례의 설계변경과 토목공사를 거치는 동안 결국 대지 그 자체의 형상은 사라지고 건설업자(?)들에 의해 훼손된 상태에서 시작될 수밖에 없었다. 경사지에서 발생할 수 있는 대지레벨은 예전의 방식(훼손된 상태)을 고스란히 받아들여야만 하는 기고한 상황에서 최대한 유리한 방향으로 설계에 반영하는 것이 중요한 문제였다.

아파트 생활에 익숙한 건축주는 아파트라는 답답한 공간을 벗어나 고자 하면서도 그 생활이 가지는 편리성을 요구했다. 건축주의 현실적 공간요구는 대지가 가지는 한계를 극복하도록 자연스럽게 설계방향을 유도한다. 3세대(노모+부부+자식)가 거주할 수 있는 각각의 공

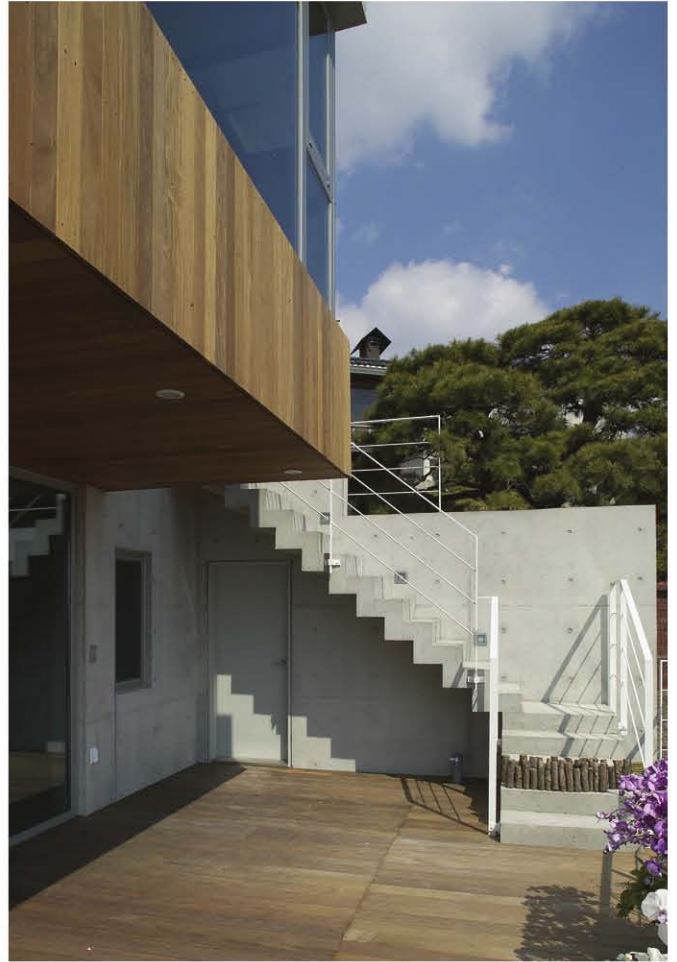
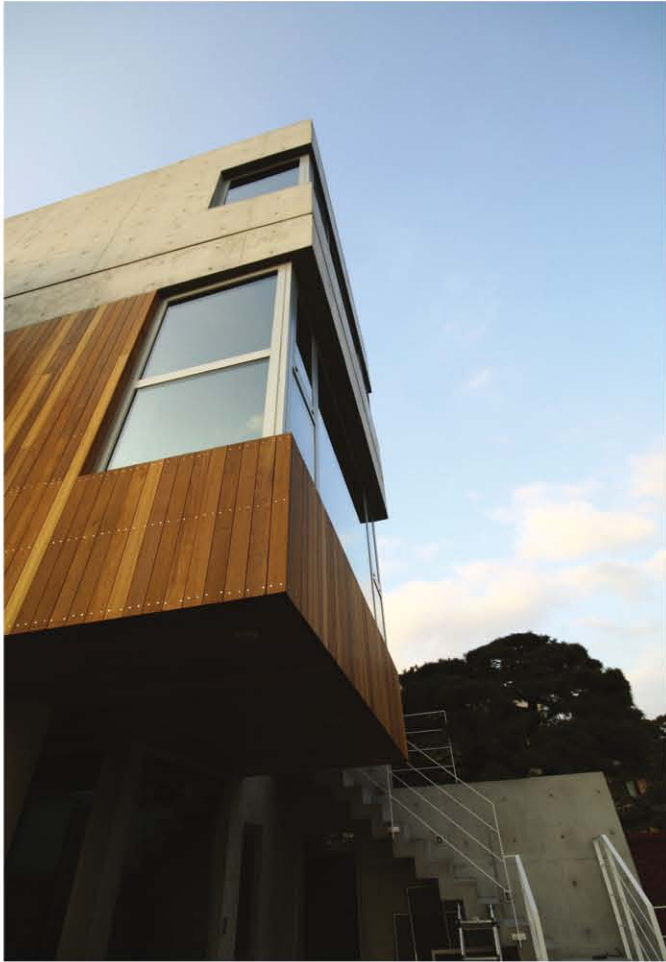
간을 좁고 긴대지에서 구현하기 힘든 상황에서 설계 기본방향은 외적 형태에 의한 공간구성 방식이 아니라 내부 공간구성 방식에 의한 외적 형태를 유추해 나가는 방식을 취한다. 전망과 채광은 공간구성 방식의 근거를 제공하였으며, 공적공간과 사적공간은 각자의 정체성을 유지한 채 서로의 영역을 가로지르며 그 경계를 흐트러트린다. 지상 2층의 서재는 복도와 계단실을 공유하며 지하 1층의 거실은 주방과 공유하면서 그 영역의 한계를 넘어서고자 한다. 공적공간의 재료는 외부의 재료가 내부에서도 인식 할 수 있는 동일재료(노출콘크리트)로 처리함으로써 내외부의 단절을 끊는다. 내외부의 공간의 영역 가로지르기는 출입구 부분에서도 연출된다. 현관의 출입구 위치가 매

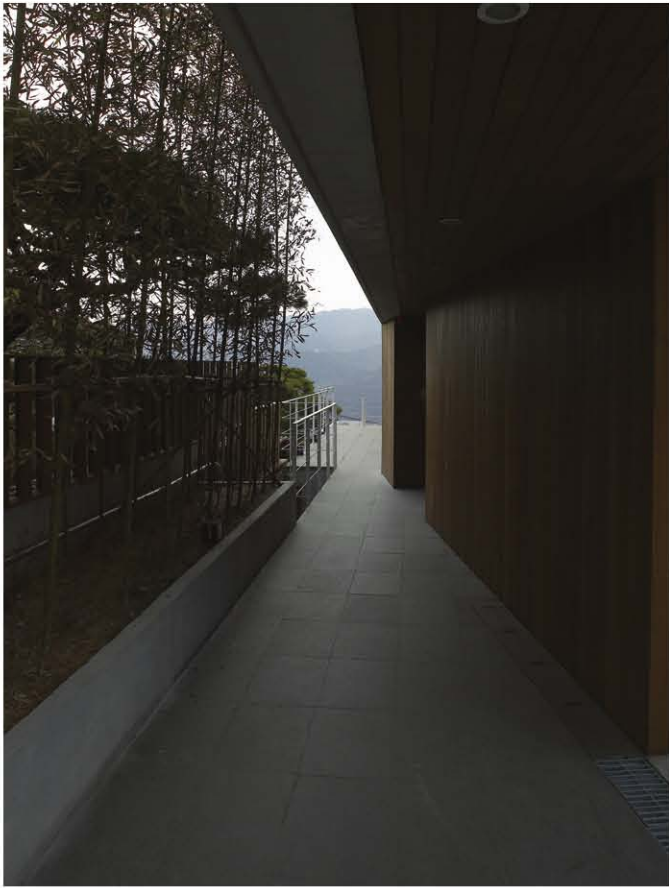
스의 허리부분이면서 북쪽진입이라는 취약점을 극복할 수 있는 방향을 제시한다. 그 방법은 현관은 외피의 목재재료와 동일하게 처리하여 그 인식의 모호하게 하며 출입구 옆면에 전창을 만들어 내부를 관통하는 형태를 취함으로써 자신이 바라보는 공간에 대한 인식의 전이를 기대한다.

설계초기당시 고려하지 못한 민원관련 문제(차면시설)는 결국 시공단계에서 설계변경의 결과를 초래해야만 했으며 이런 모든 일련의 과정들이 건축행위를 하는 이 땅의 건축사들이 건강하게 인식해야만 할 것이다. ■

- | | |
|---|---|
| 3 | 4 |
| 1 | 2 |
| 5 | |
- 1. 주출입구에서의 외부 전경
 - 2. 남측 전경
 - 3. 데크에서 올라다 볼
 - 4. 지하 데크
 - 5. 북측 전경





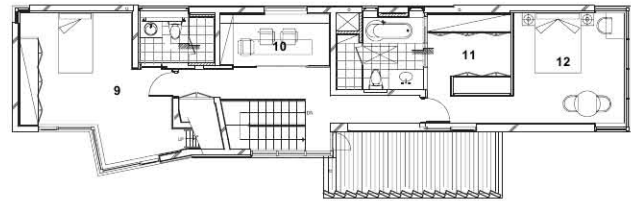


1	2	4
3	5	

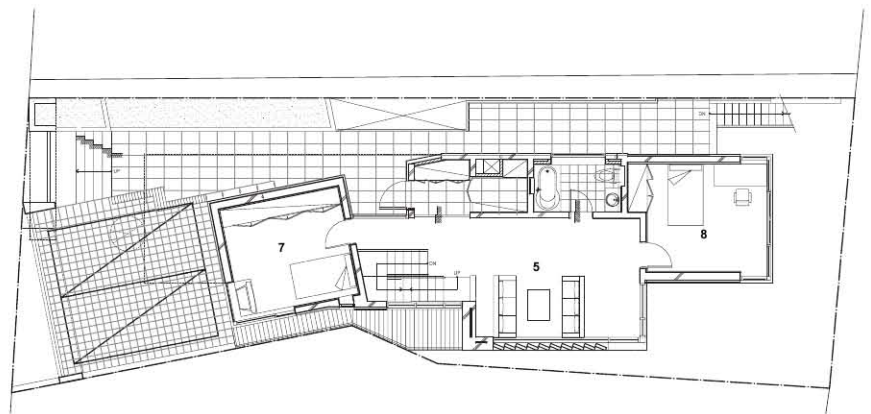
1. 주진입 현관
 2. 지하 데크
 3. 주방에서 데크를 바라 볼
 4. 2층 계단실
 5. 1층 공용공간



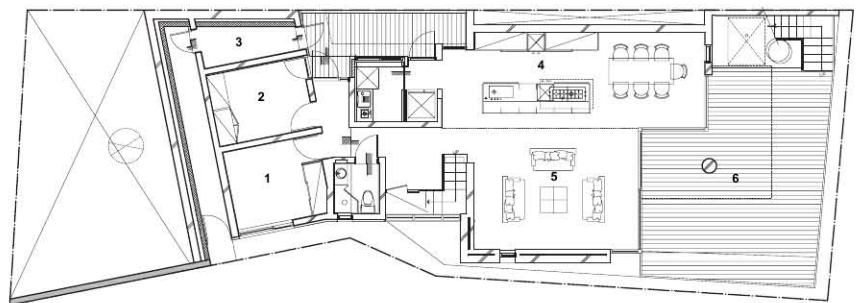
- 01_ 손님방
- 02_ 가정부실
- 03_ 창고
- 04_ 주방
- 05_ 거실
- 06_ 옥외데크
- 07_ 노모방
- 08_ 아들방
- 09_ 딸방
- 10_ 서재
- 11_ 드레스룸
- 12_ 침실



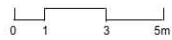
2층 평면도

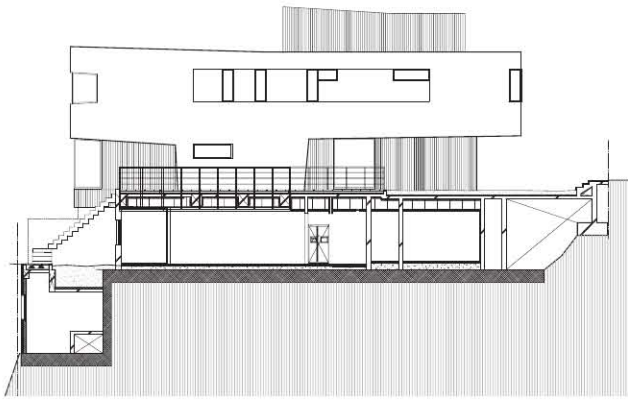


1층 평면도



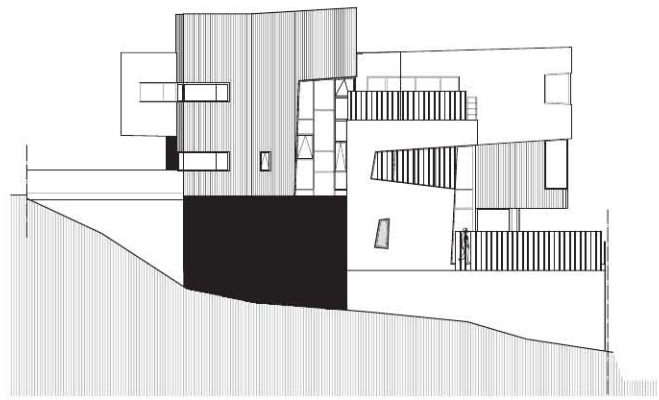
지하 1층 평면도





북측면도

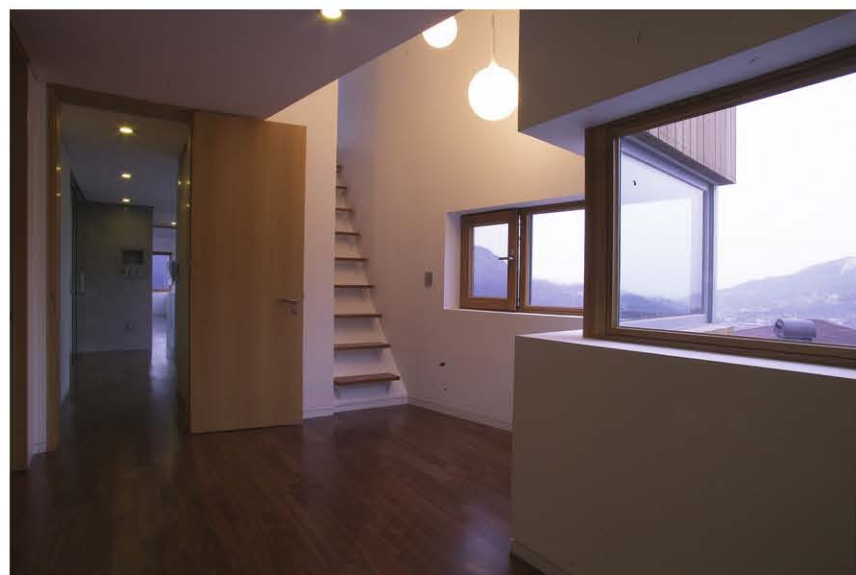
0 1 3 5m



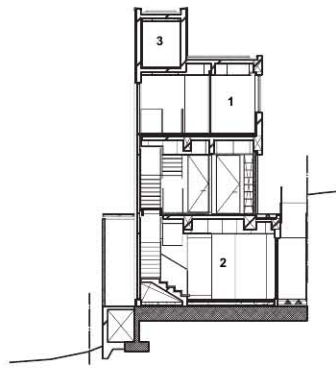
남측면도



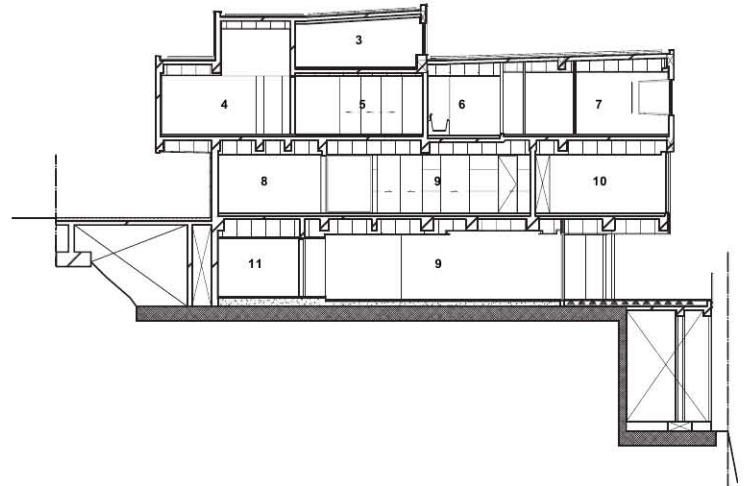
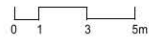
- 1. 1층 복도에서 계단을 내려다 볼
- 2. 1층 거실
- 3. 2층 방 내부
- 4. 옥탑방
- 5. 2층 화장실 내부



- 01_ 서재
- 02_ 부엌
- 03_ 옥상
- 04_ 딸방
- 05_ 복도
- 06_ 욕실
- 07_ 침실
- 08_ 노모방
- 09_ 거실
- 10_ 아들방
- 11_ 손님방



종단면도



횡단면도

