



**이종찬** / 정회원, (주)원양 건축사사무소  
by Lee, Jong-chan, KIRA

**약력**

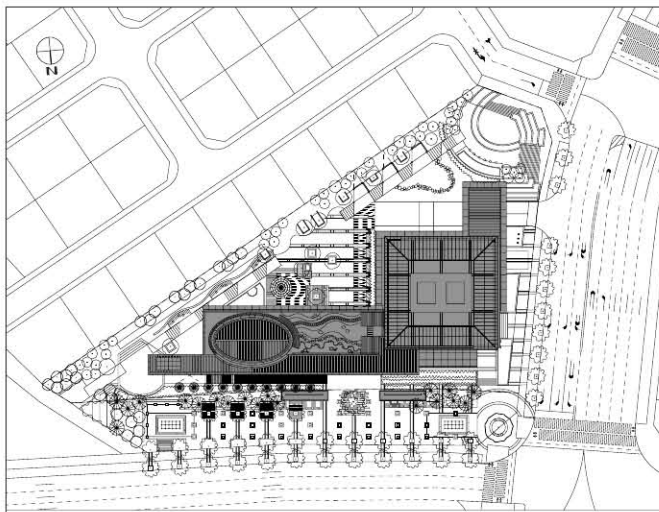
- 한양대학교 건축공학과 졸업
- 지역발전학회 홍보위원회 위원장
- 2006 ALA Design Award 금상 수상 (한국국제전시장-Kintex)
- 작품 : 한국국제전시장, 국립남도국악원, 동남권 유통단지 가블럭, 공군회관 외 다수

# 대한주택공사 대구경북지역본부 사옥

Korea National Housing Corporation Daegu-Kyungbuk Region Head Division

● 배치도

● 건축개요



대지위치	대구광역시 달서구 도원동 1445
주요용도	업무시설
대지면적	6,499㎡
건축면적	2,430㎡
연면적	24,859㎡
건폐율	37.39%
용적률	241.53%
규모	지하 2층, 지상 13층
주차대수	264대
구조	철골철근콘크리트조(Suspension)
외부마감	THK24 컬러로이복층유리, THK17.52 강화접합유리 고강도알루미늄슈트, 고밀도우드패널
시공사	대림산업(주)
설계담당	박근우, 장순택, 정주찬, 김대홍, 박정만, 김중수
사진촬영	조태룡



Location	1445, Dowon-dong, Dalseo-gu, Daegu, Korea
Site area	6,499㎡
Bldg area	2,430㎡
Gross floor area	24,859㎡
Bldg. coverage ratio	37.39%
Gross floor ratio	241.53%
Structure	S,R,C(Suspension)
Bldg. Scale	B2, F13



대한주택공사 대구경북지역본부는 '트임'이라는 타이틀로 요약될 수 있다.

'트임'은 '열림'의 의미보다 적극적이며, 가시성의 강화를 내포한다. 주변의 저층 주거군에서의 가시성을 고려하고, 주민과의 소통을 이끄는 녹지·테마공원에서 저층부의 주민편의시설까지 이어지는 개방성을 '트임'으로 규정하였다.

사무공간인 고층부의 공중부양은 저층부와 격리가 아닌 수직적인 전이공간의 마련이며, Sky Garden의 조성으로 친환경적 공간을 확보하게 한다.

구조는 단순히 건물을 지탱하는 역할을 떠나 건축미로 승화되는 Tectonic 요소를 포함한다.

최상층 상부의 철골 트러스는 고층부의 하중을 잡아주고, 그 자체가 역학적 긴장감을 주는 미적 요소가 되게 한다.

배치에서 고층부는 시각적 차폐와 프라이버시 등을 고려하여 최대한 주거군과 이격하였고, 이격된 공간은 문화적 성격의 테마공원으로 채워놓았다.

건축물이 자기중심적으로 서있는 것이 아닌 주변과의 화합을 주도하는 커뮤니티의 장으로 활용될 수 있게 하는 것이 그 목적이다.

사무공간의 2개층 오픈된 휴게정원은 시각적 청량감과 식목으로 인한 실내공기의 자연정화의 효과로 쾌적한 실내환경을 조성하고, 도시경관적 측면에서 도시 내의 녹시율을 높이는 역할을 할 수 있게 하였다.

이처럼 '트임'의 의도는 인간(지역주민)과 인간(근무자), 자연과 인간, 도시와 건축물 사이를 막힘없이 띄어주고자 하는 것이다.

외부공간은 건물과의 조화를 고려한 주민열린마당, 수목아래 휴식을 위한 가로쉼터, 주민과 함께 공유하는 주민참여꽃밭, 이용자의 즐거움을 위한 바다분수 등을 계획하여 지역사회와 더불어 발전하는 활기차고 친근한 공원이 되도록 하였다.

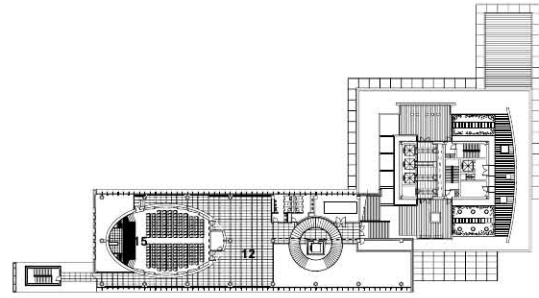
저층부 공간구성은 도서관, 유아놀이방, 대회의실 등 지역사회와 공유할 수 있는 시설배치, 고층부 공간구성은 업무공간 및 업무지원 시설 배치로 저층부와 고층부의 기능을 명확히 하고, 저층부와 고층부의 트임공간에 옥상정원을 설치하여 근무자의 휴식 및 업무효율을 극대화 하였다.

구조미를 살린 입면구성과 하이테크한 건축재료의 사용으로, 주택공사의 기술력과 미래지향적 이미지, 정직과 신뢰 투명성을 상징할 수 있는 입면구성이 되도록 하였다. ■



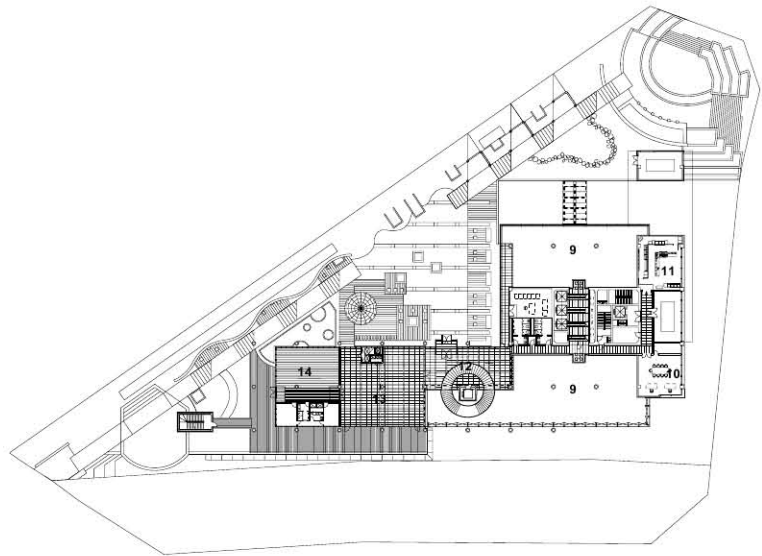


- 01\_ 전시로비
- 02\_ 도서실
- 03\_ 로비
- 04\_ 은행출장소
- 05\_ 수장고
- 06\_ 사무실
- 07\_ 만능시험기
- 08\_ 시험실
- 09\_ 아트리움
- 10\_ 입찰실
- 11\_ 중앙통제실
- 12\_ 휴게라운지
- 13\_ 커뮤니티공간
- 14\_ 유아놀이방
- 15\_ 대회의실

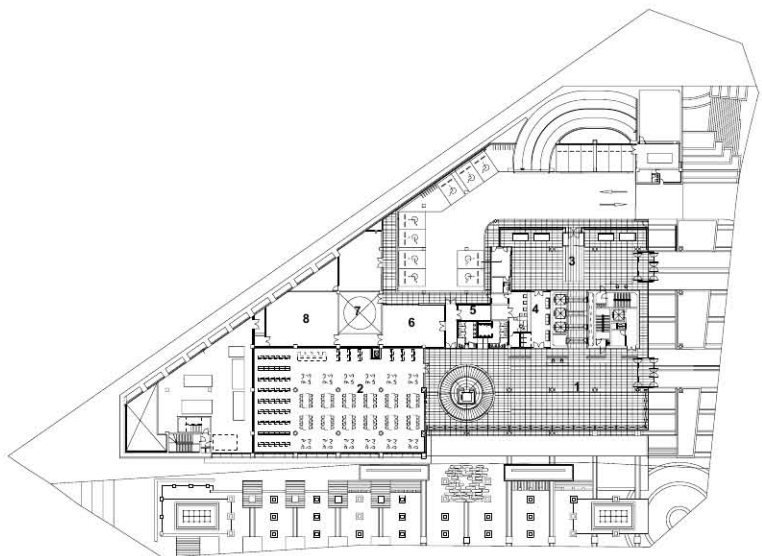


4층 평면도

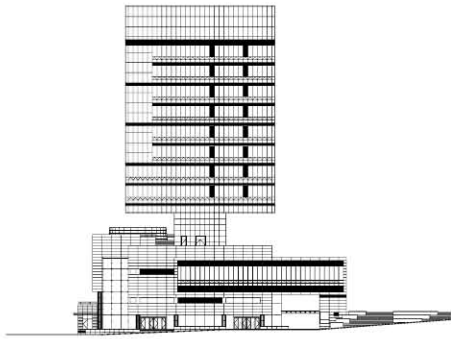
- |   |   |
|---|---|
| 1 | 4 |
| 2 | 5 |
- 1. 남측전경
  - 2. 전면 가로변에서의 모습
  - 3. 외부 연결 복도
  - 4. 내부 플라이트
  - 5. 타워 상부 트러스(Suspension)



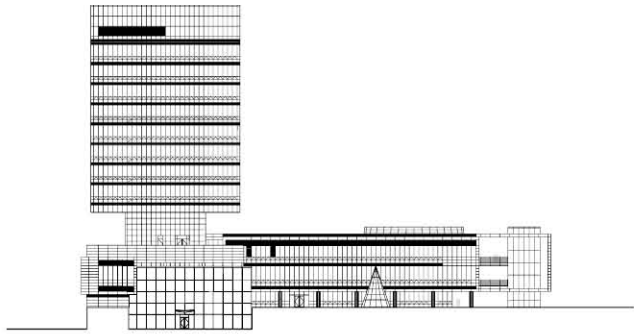
2층 평면도



1층 평면도



우측면도



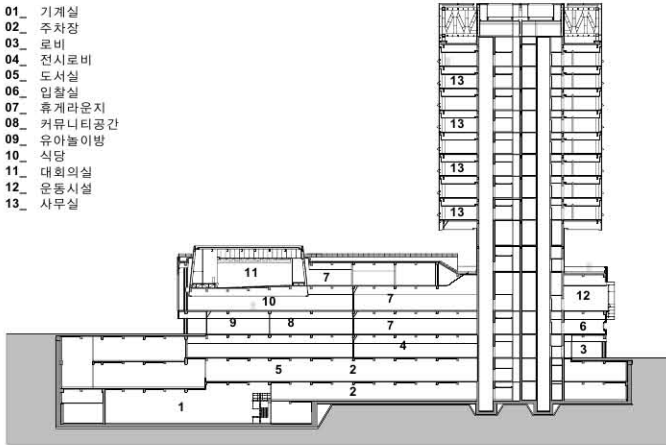
배면도

1	2	6	7
3	4	8	9

- 1. 모형사진 1
- 2. 모형사진 2
- 3. 주민 열린 마당과 건축
- 4. 저층부 커뮤니티
- 5. 로비 내부 디테일
- 6. 아트리움
- 7. 로비 계단
- 8. 식당
- 9. 대회의실



- 01. 기계실
- 02. 주차장
- 03. 로비
- 04. 전시로비
- 05. 도서실
- 06. 입찰실
- 07. 휴게라운지
- 08. 커뮤니티공간
- 09. 유아놀이방
- 10. 식당
- 11. 대회의실
- 12. 운동시설
- 13. 사무실



주단면도

