

워커힐호텔 아카디아

Walkerhill Hotel ACADIA

■설계자 윤세한 / (주)해안종합건축사사무소



by Yoon, Se-han

약력

• 서울대학교 건축과 및 동대학 대학원 석사

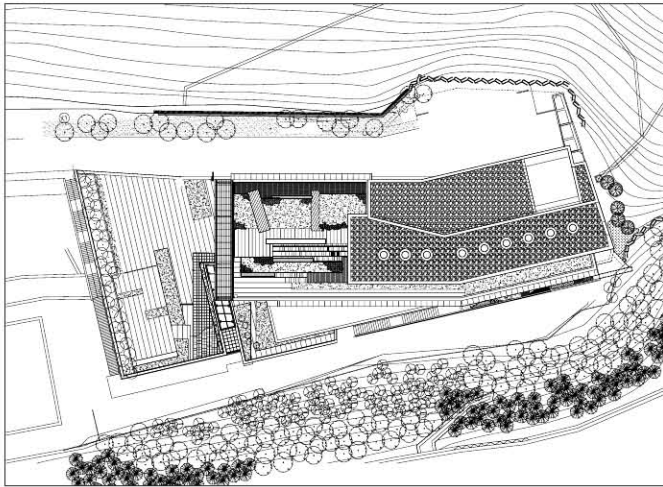
주요작품

• 한강르네상스 플로팅아일랜드, 행정도시 중심행정타운 마스터플랜, 미국 몬터레이 파크 공연예술센터, 센텀시티 신세계 UEC, 대우 트럼프월드시리즈, 현대 아이파크몰

■시공자 한솔건설(주)

■건축주 (주)워커힐

● 배치도



● 건축개요

대지위치	서울특별시 광진구 광장동 21
주요용도	숙박시설
대지면적	261,288.00m ²
건축면적	2,620.99m ²
연면적	10,419.39m ²
건폐율	11.09% 중 1.00%
용적률	38.31% 중 2.28%
규모	지하 2층, 지상 5층
구조	철골철근콘크리트
내부마감	무늬목, 원목마루, 마천석, 대리석, 저철분 유리
외부마감	Floor, Wall, and Ceiling 지정석재, 알루미늄 쉬트, 유리, 메탈 패브릭
조경	(주)해안 종합건축사사무소 조경설계실
인테리어	파라스코프 하진영 + (주)해안 종합건축사사무소 인테리어실
구조설계	창민우구조
설비설계	한일 MEC
전기설계	정우종합기술
디자인총괄	조주현
설계담당	이광환, 원영우, 김경호, 허 욱, 조원희, 최규현, 장필구, 박성희
사진	김용관



Location	21, Gwangjang-dong, Guangjin-gu, Seoul, Korea
Site area	261,288.00m ²
Bldg area	2,620.99m ²
Gross floor area	10,419.39m ²
Bldg coverage ratio	1.00%
Gross floor ratio	2.28%
Structure	R,C
Bldg. Scale	B2, F5



1. 주출입구 2. 전망



한강변의 새로운 랜드마크

아카디아는 앞으로는 아차산길과 강변북로가 만들어 내는 도시적인 소통의 흐름을 경계로 한강과 마주 하고 있고, 뒤로는 아차산의 산자락과 접해있는 전형적인 배산임수의 지형적인 조건을 가지고 있다. W호텔에서 시작된 호텔 단지의 일련의 건축물들의 흐름은 한강변에 자연과 잘 조화된 도시적 문맥을 만들 수 있는 가능성을 내포하고 있지만 동시에 엄청난 책임감과 부담감을 가질 수 밖에 없는 여쨌면 위험한 '도전의식'을 자극하는 양면성을 던져주고 있다.

Linear Connection / Fluidity

ACADIA는 웨라톤 워커히 호텔단지 내의 W호텔, 워커히 호텔, 매튜, 맥스웰, 라이만동 등으로 이어지는 연속적인 건물군의 흐름의 가장 끝 부분에 위치한다. 이러한 연속적인 선형의 흐름을 받아들이고 적극적으로 건물의 내부로 끌어들이는 생각은 배치 및 건물의 조형적인 형태를 구성하는데 있어서 중요한 결정요인이 되었다. 외부 동선의 흐름은 자연스럽게 건물의 내부로 이어지고 내부 동선과 조화를 이루며 다시 저층부의 외부를 통하여 단지를 향하게 함으로서 호텔단지의 종착지가 아니라 새로운 시작점으로서의 의미를 가질 수 있도록 계획하였다.

Landscape Podium

외부의 환경적인 조건과 흐름을 건물내부로 유입하고 더불어 존재

하기 위해서 Landscape Podium이라는 개념을 생각했다. 진입도로의 끝에 위치한 입구주변에 넓은 데크 공간을 만들어 가장 먼저 한강에 접하도록 하였고 인위적으로 조성된 조경공간은 굽이쳐 흐르는 한강과 대조를 이루도록 하여 오히려 한강의 존재를 부각시킬 수 있기를 기대하였다.

진입레벨에는 투명성이 강조된 최소한의 프로그램을 구성하고 저층부로 연결되는 커다란 계단으로 동선이 유도되도록 하여 한강을 향한 조망의 흐름을 유지하되 방향의 전환에 따른 시퀀스의 연속적인 흐름을 만들어 다양한 장소적인 특징을 만들어 내도록 하였다.

Floating box

세미나실, 연회실 등으로 구성된 저층부의 Landscape Podium위로 수평성이 강조된 객실부의 매스가 살짝 들어 올려진 모습으로 Floating box를 표현하였다. 지형의 단면적인 특징에 의해서 만들어진 개념으로서 진입레벨의 프로그램을 최소화하고 투명성을 강조하여 뒤쪽의 아차산의 흐름이 한강을 향해 끊이지 않고 계속 흘러내리는 듯한 유동적이고 연속적인 느낌을 표현하기 위한 의도이다. 더불어 지하공간인 저층부에 최적의 빛 환경을 제공하고 외부환경과의 시각적인 교감을 통하여 공간적인 확장의 개념을 갖도록 하였다.

Metal fabric, Glass Curtain wall, Al sheet, 마천석

크게 세부분의 매스로 나누어 저층부는 검은 색의 마천석을 사용

하여 주위 지면환경과의 자연스러운 어울림으로 landscape podium으로서의 안정감을 꾀했고 1층진입부 및 주계단은 투명유리 커튼월을 사용하여 개방감과 한강으로의 조망을 극대화 하였으며 상층부의 객실부는 컬러유리 커튼월을 사용하여 프라이버시확보와 더불어 한강 및 아차산으로의 조망효과 및 하늘과의 관계를 고려하였

다. 코아부분에는 실버톤의 Al sheet를 사용하여 유리와의 마천석과 조화를 이룰 수 있도록 하였고 입구부분에 메탈패브릭을 설치하여 입구성 및 진입로에서의 정면성을 강조하고 빛의 반사와 투과에 따른 조형적 이미지의 변화효과를 표현하였다. 圖

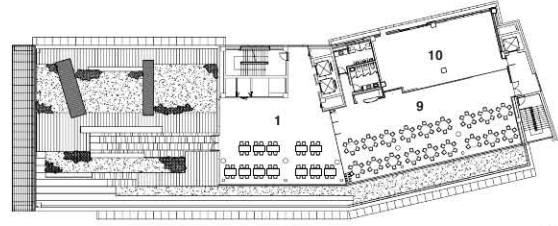
1	2	4
3	5	6

- 1. 주출입 주경
- 2. 아차산과 한강을 연결하는 계단형 매스
- 3. 주출입 야경
- 4. 한강의 조망을 극대화한 투명유리 커튼월
- 5. 아카데미에서 바라본 위커힐
- 6.7. 대형 계단울

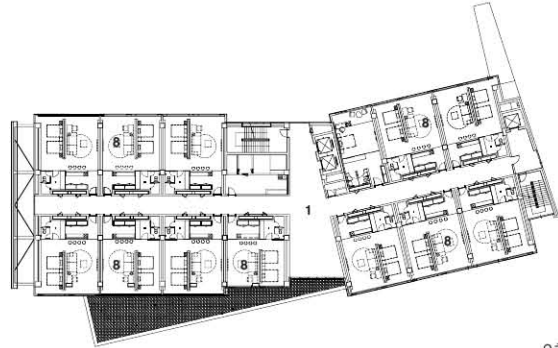


- 01_출
- 02_계단식 회의장
- 03_소연회장
- 04_VIP룸
- 05_사무실
- 06_휴게실
- 07_라운지
- 08_객실
- 09_레스토랑

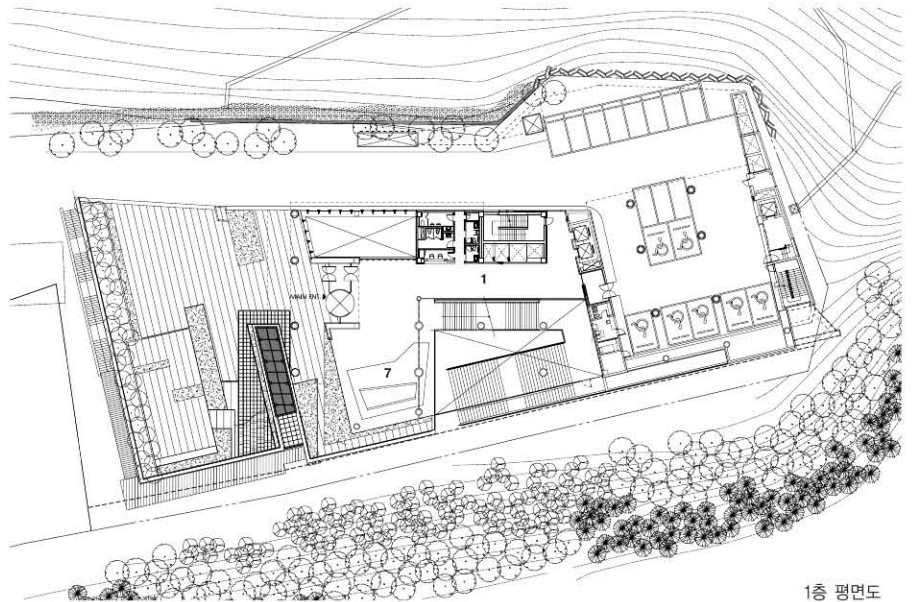
10_주방



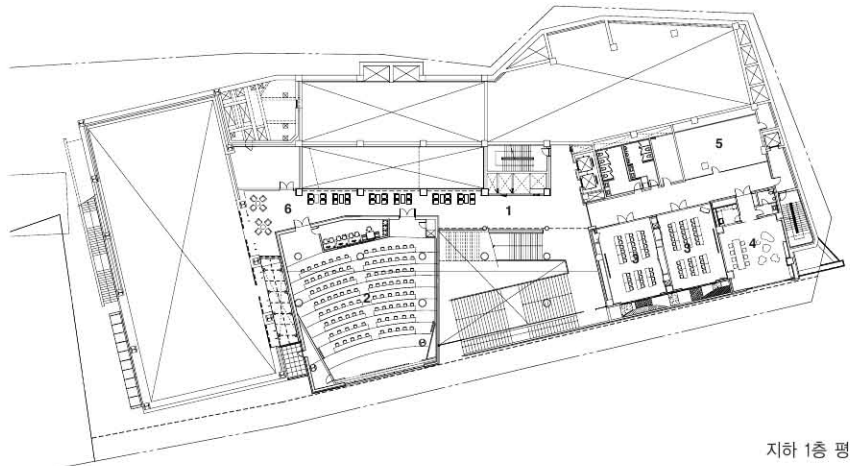
5층 평면도



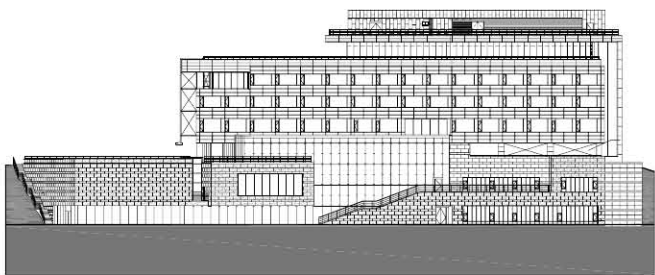
2층 평면도



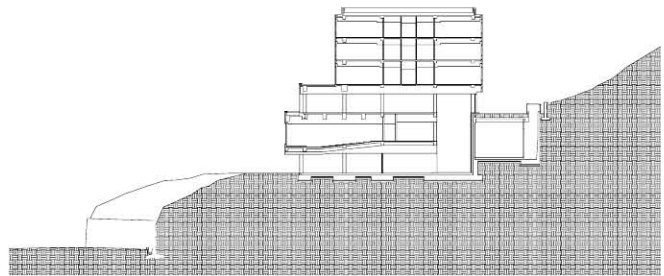
1층 평면도



지하 1층 평면도

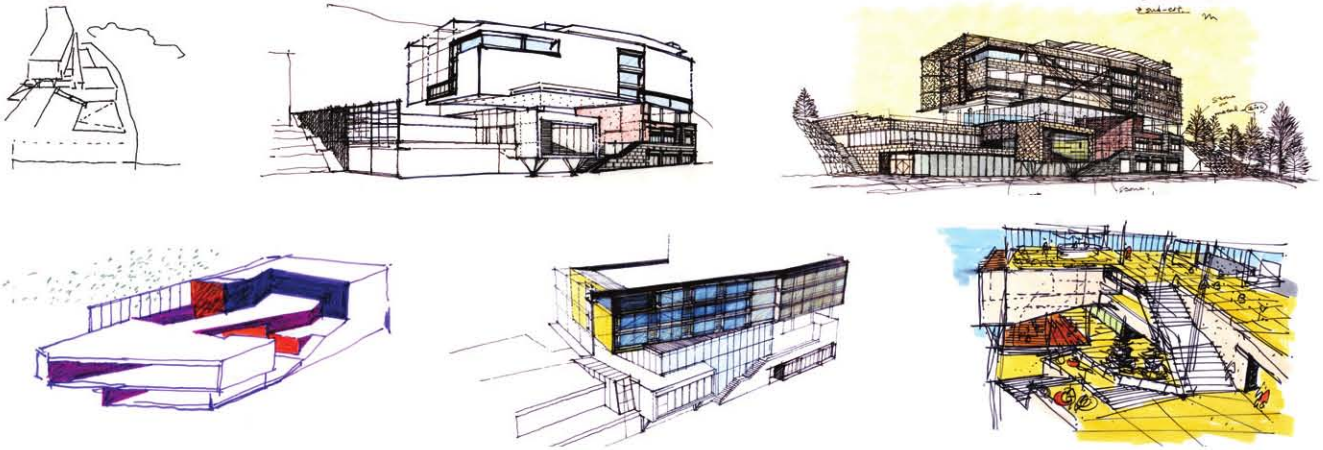


남측면도



중단면도

Concept



- | | | | |
|---|---|---|---|
| 1 | 2 | 3 | 4 |
| 5 | 6 | 7 | |
- 1. 서쪽에서 본 야경
 - 2. Lobby
 - 3. Refresh Zone
 - 4. 계단식 회의장
 - 5. 중연회장
 - 6, 7. 객실

