

김포 수기마을 힐스테이트

Gimpo Sugi-Maeul Apartment

■설계자 이승연 / (주)원양건축사사무소
by Lee, Seung-youn



약력
 • 서울산업대학교 건축학과 졸업
 • 중앙대학교 건설대학원 졸업
 • 한국도시설계학회회원

■시공자 현대건설(주)
 ■건축주 현대건설(주)

● 배치도

● 건축개요



대지위치 경기도 김포시 고촌면 신곡리 고촌도시개발사업지구
 지역/지구 2종일반주거지역, 지구단위계획구역
 주요용도 공동주택
 대지면적 169,815.20m²
 연면적 511,661.45m²
 건폐율 1단지: 19.75%, 2단지: 19.88%, 3단지: 22.10%
 용적률 1단지: 214.27%, 2단지: 241.50%, 3단지: 213.57%
 규모 2,605세대
 (1단지: 1,253세대, 2단지: 1,149세대, 3단지: 203세대)
 구조 철근콘크리트(벽식구조), 면진구조
 외부마감 콘크리트, 수성페인트 (1, 2층 화강석 물갈기)
 구조설계 일구조
 전기설계 석우엔지니어링
 설계담당 김성기, 박노현, 김민집, 장명석, 김응석, 홍중덕, 조덕상,
 신재영, 강미주



Location Singok-ri, Gochon-myeon, Gimpo-si, Gyonggi-do, Korea
 Site area 169,815.20m²
 Gross floor area 511,661.45m²
 Bldg coverage ratio I: 19.75%, II: 19.88%, III: 22.10%
 Gross floor ratio I: 214.27%, II: 241.50%, III: 213.57%
 Structure R,C
 Bldg. Scale B2, F15





Art Community | 공동주택에서 커뮤니티라는 개념은 Life Style 이 변화하면서 계속해서 그 중요도가 더해만 가고 있다. 단순히 unit 을 쌓아가던 과거의 공동주택에서 이제는 너무도 복잡하고 어려운 분야로 계속해서 그 기법들이 발전해 가고 있다. 이번 프로젝트의 커뮤니티 시설은 기존의 커뮤니티 시설들 중에서는 최고라고 자랑 할 수 있다. 이러한 커뮤니티 시설의 배치는 유기적 동선의 연계를 위하여 경사를 극복하는 노드점에 놓이고, 또한 단지의 새로운 아이콘으로 단지의 품격을 한 단계 올려 놓는다. Art Community, 이는 실생활에서 함께 숨쉬는 건축물을 말하는지도 모르겠다.

한계에 도전한 색채입면계획 | 항공고도제한이라는 법적 제약으로 건축물 자체의 스카이라인은 거의 찾아볼 수 없다. 그러나 이러한 아쉬움을 색채계획을 통해서 극복하고자 하였으며, 이는 4계절의 표현이자 지리학적 개념을 통해 지역의 랜드마크로 자리하고, 역동적이며, 활력을 불어 넣어주리라 기대한다. 또한 입면계획은 조망을 충분히 고려 하였으며, 돌출된 베이비윈도우나 거실 전면을 난간을 설치하지 않아도 되는 강화유리의 사용으로 기존 아파트에서는 쉽게 찾아볼 수 없는 입면을 가질 수 있게 하였다.

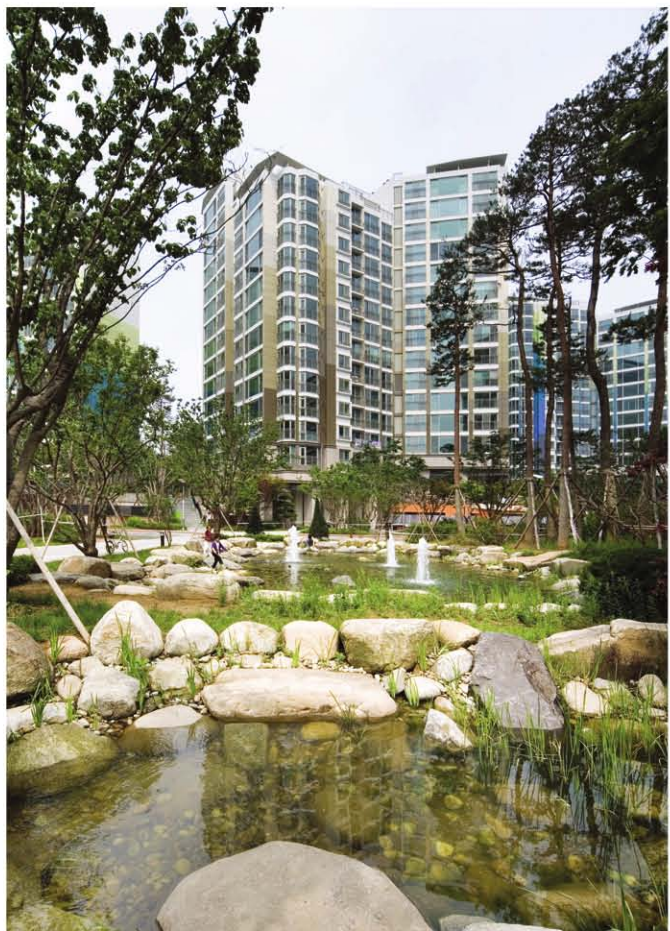
면진구조 | 국내최초로 면진구조를 공동주택에 적용하였다. 지하와

지상의 구조체를 분리 그 사이에 면진구조체를 설치하여 지진발생시 흔들림을 최소화 하여 피해를 최소화 하겠다는 생각이다. 설계과정에서 많은 어려움이 있었지만 새로운 길을 개척한다는 기쁨도 그에 못지 않게 컸다.

건축사는 지구를 조각하는 예술가 | 건축행위를 한다는 것은 삶의 그릇을 만드는 것과 같다고 생각한다. 모래 위에 집을 지을 수 없듯이 기본에 충실하지 않고는 제대로 된 건축을 할 수 없다. 아름다운 건축물이 많이 생겨나고, 도시의 거리가 걷기에 즐거워지고 하나하나가 예술장식품 같다면 우리 건축가들은 지구를 조각하는 예술가 임에 틀림없다고 생각한다.

건축은 참으로 느려야 한다고 생각한다. 느리다고 뒤쳐진다고 생각하지 않는다. 제대로 된 그릇을 만들기 위해서는 반드시 필요하지 않다. “건축물에 삶을 담고 역사를 담겠습니다.” 이렇게 거창하지는 않더라도 진정 지금의 삶을 제대로 담아낼 수 있도록 기본에 충실하고 싶고, 느낌의 미학을 한번 더 생각해보게 된다.

끝으로 노고를 아끼지 않은 건설사관계자분, 그리고 무엇보다도 좋은 건축물을 만들겠다는 생각으로 최선을 다해준 우리 원양건축 설계 담당자에게 진심으로 고맙다라는 말을 전하고 싶다. ■





1	4	1. 2단지 천변 전경	4. 1단지 천변 전경
2	5	2. 1단지 정면 전경	5. 2단지 전경
3	6	3. 1단지 자연형 설계현	6. 2단지 천변 전경

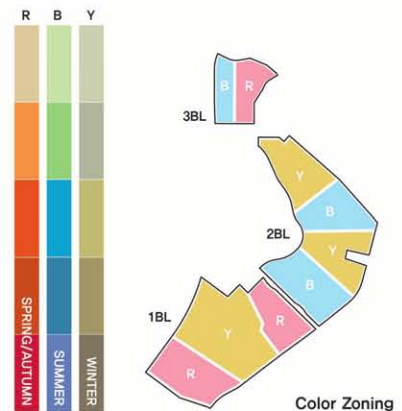
김포수기마을의 사계

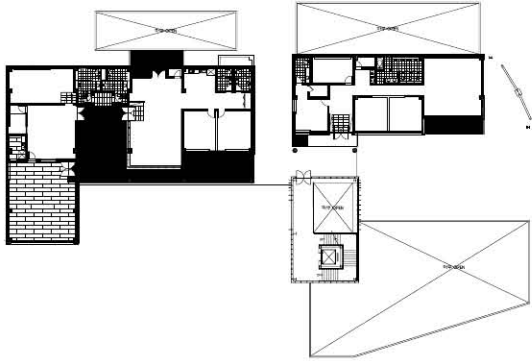
한국의 사계를 품은 아트컬러(지리학적 개념 여부)

봄, 여름, 가을의 컨셉에 맞춰 건물의 색체가 건축물에 머무르는 것이 아니라 계절과 환경에 맞게 변화하는 환경색채로서 어우러지는 디자인으로 4계절이 뚜렷한 한국의 환경과 어우러 질 수 있는 잘 정리된 고채도의 색체계획을 통해 계절의 변화에 따라 변모하는 색체의 물결을 경험할 수 있다.

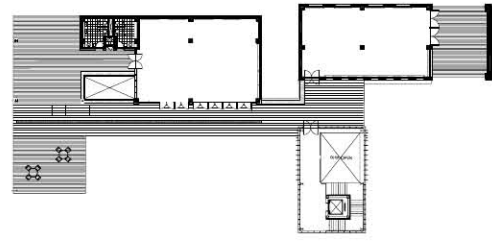
조망을 고려한 모던 클래식 입면 디자인

단지전체의 스카이라인 변화를 고려한 차별화된 주동계획 및 입면계획으로 독창적인 이미지를 형성하였고 자연과 조화되는 외관창출로 주변환경에 따라 각기 다른 특징적이고 표정있는 외관을 창출하였다.

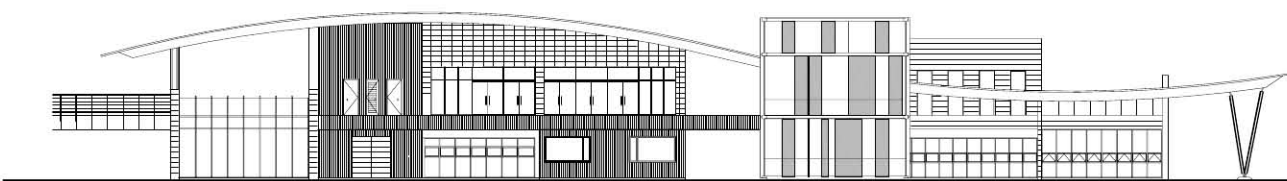




주민복지관 1층 평면도



주민복지관 2층 평면도

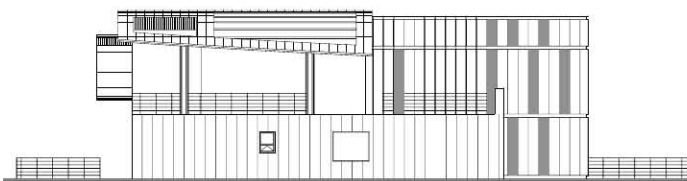


주민복지관 정면도

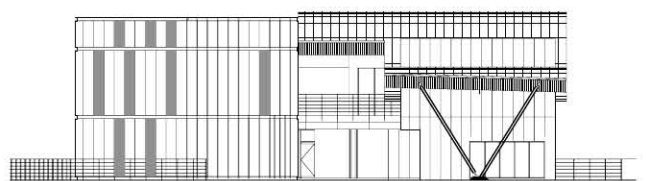


1	4	5
2	6	7
3	8	9

- 1. 커뮤니티 광장
- 2. 1단지 커뮤니티 내부
- 3. 2단지 커뮤니티
- 4. 단지 주출입구
- 5. 단지 유실 수원
- 6. 2단지 정원 전경
- 7. 3단지 자수화단
- 8. 야외 공간장
- 9. 지하주차장 색채 디자인



주민복지관 좌측면도



주민복지관 우측면도