

1.

가

() 가

가

1. 가

가

가 2006 164,823
3.2%가 (1).

17 4

가
가

2002 2005

2006

가

16 5

15%가

가

가

17.6%

4%

가

2

가

가

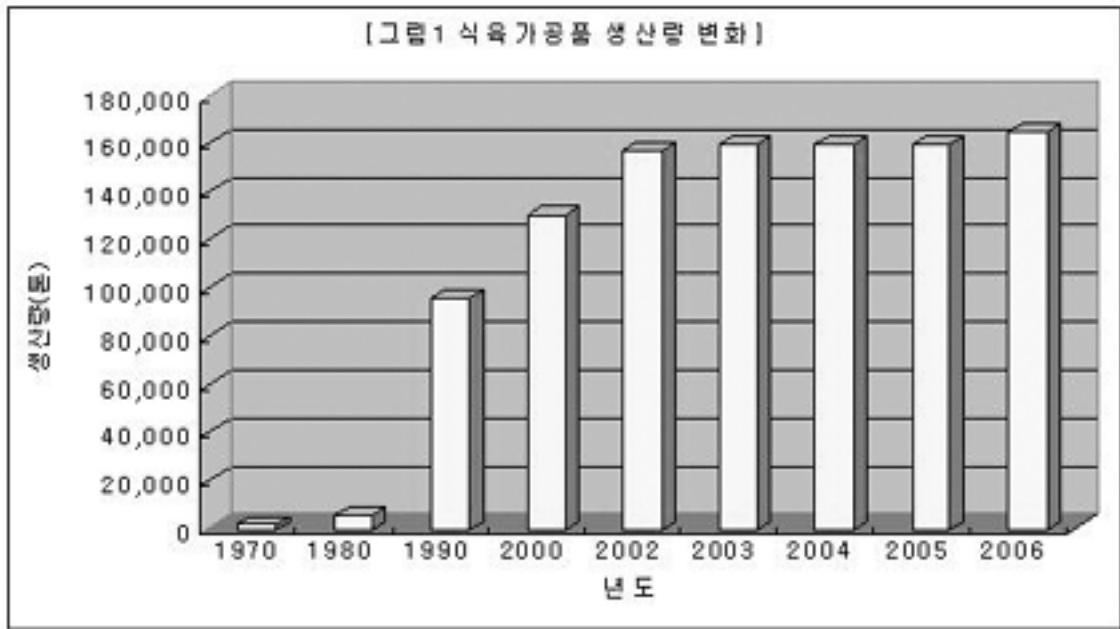
가

가

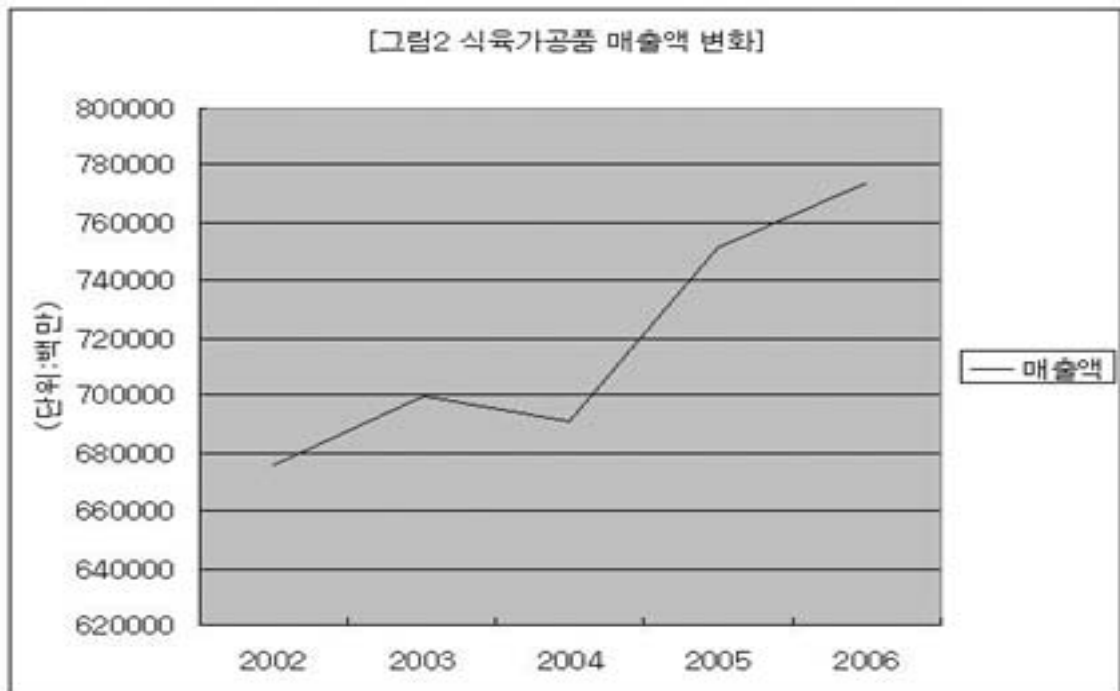
가

가





: 가



: 가

1.

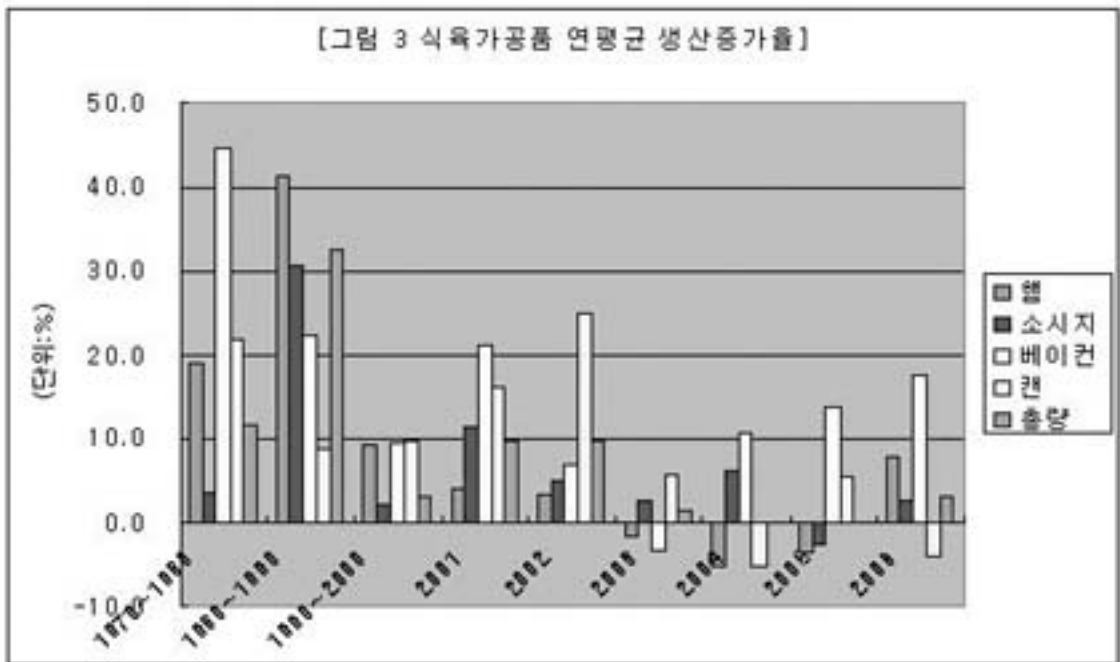
가 2002 32.5%
 2004 가 (CJ)
 10% 가 2003 가
 가 가 . 90 2000
 가 2004 가 가
 2005 3.1%
 가 가 . 2001
 가

2

2. 가 가 가 가 가 가

가 가 3
 2000

70 80
 11.8% 80 90



: 가

가

가

가

1. 가

30%

가 2006

173,758

164,823

9,014

94.9%

2. 가

가

FTA

5

가

7

2001

2006

9

가

(2).

가 5 8

가 3 2

가

가

FTA

5

7

가

가

[1] 2006 가

(:)

	58,520	30,322	88,843	49,909	32,242	82,150	2,765	173,758
	58,520	27,157	85,678	44,156	32,224	76,379	2,765	164,823
	-	3,199	3,199	5,795	20	5,815	-	9,014
	-	34	34	42	2	44	-	78
	100.0	89.6	96.4	88.5	99.9	93.0	100.0	94.9

1) : KOTIS

2) : () 가

1.

3 가

1,953,4 1,502,6 2,010.0 30% 가

1,546.2 가 가

가 가 가

가 가 가

가 가 가

가 가 가

가 가 가

[2] 가

(: , , %)

	(1)		(2)		(1+2)	
	()	()	()	()	()	()
1980	-	32	-	135	-	167
1990	958.0	2,480	2,559.7	5,477	3,517.7	7,957
2000	3,765.4	6,926	2,166.7	4,513	5,932.1	11,439
2001	4,572.6	8,958	2,807.3	6,084	7,379.9	15,042
()	21.4	29.3	29.6	34.8	24.4	31.5
2002	5,048.2	10,468	2,416.0	5,185	7,464.2	15,653
()	10.4	16.9	-13.9	-14.8	1.1	4.1
2003	5,468.9	11,651	3,047.6	7,285	8,516.5	18,936
()	8.3	11.3	26.1	40.5	14.1	21.0
2004	4,068.0	7,767	3,487.6	9,184	7,555.7	16,951
()	-25.6	-33.3	14.4	26.1	-11.3	-10.5
2005	5,025.0	11,004	3,135.6	8,926	8,160.6	19,930
()	23.5	41.7	-10.1	-2.8	8.0	17.6
2006	5,814.8	13,269	3,198.8	7,771	9,013.6	21,040.0
()	15.7	20.6	2.0	-12.9	10.5	5.6

) KOTIS

가

[3]

가 가

(: kg/)

	(%)				(%)			
		가		가		가		가
				()				()
'07	18.0	8,216.0	7,056.9	1,953.4	30.0	8,500.0	3,250.0	2,010.0
'08	18.0	8,216.0	7,056.9	1,953.4	30.0	8,500.0	3,250.0	2,010.0
'09	13.5	8,216.0	7,056.9	1,705.5	25.0	8,500.0	3,250.0	1,932.8
'10	9.0	8,216.0	7,056.9	1,637.8	20.0	8,500.0	3,250.0	1,855.4
'11	4.5	8,216.0	7,056.9	1,570.2	15.0	8,500.0	3,250.0	1,778.1
'12	0.0	8,216.0	7,056.9	1,502.6	10.0	8,500.0	3,250.0	1,700.8
'13					5.0	8,500.0	3,250.0	1,623.5
'14					0.0	8,500.0	3,250.0	1,546.2

2. 가

1. 가

가 2004 5

가 가 6

[4]

가

가

2006

15.72%

30%

3,500

4,000

70%

가

가

가

2004

3,500

가

13%

2005

가

가

가

가

가

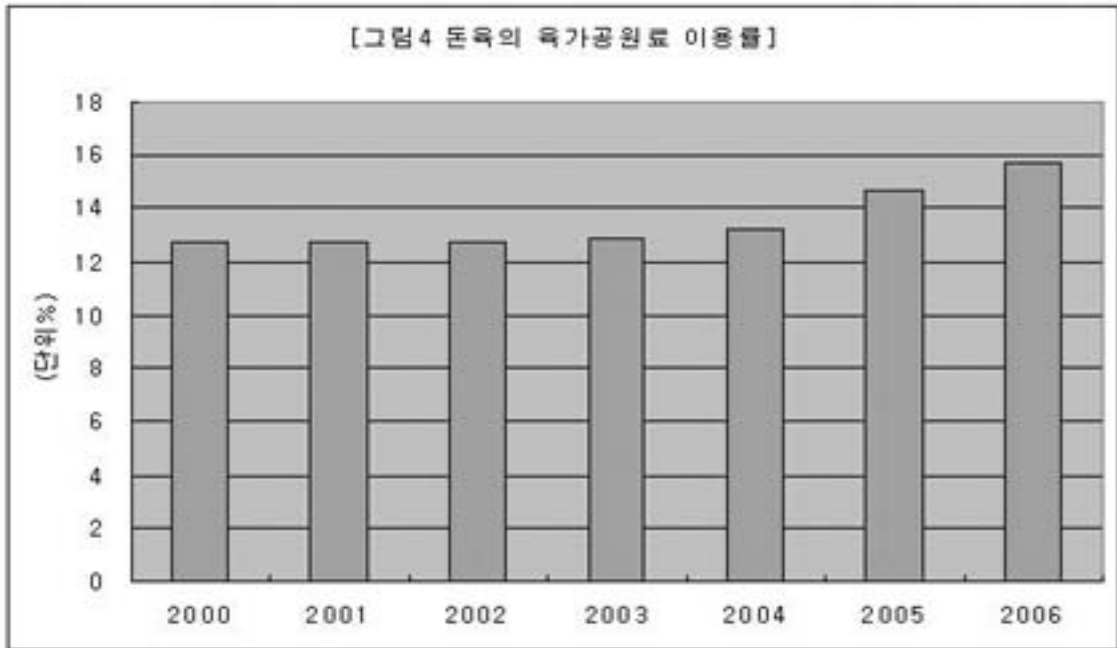
가

2005

가

2,900

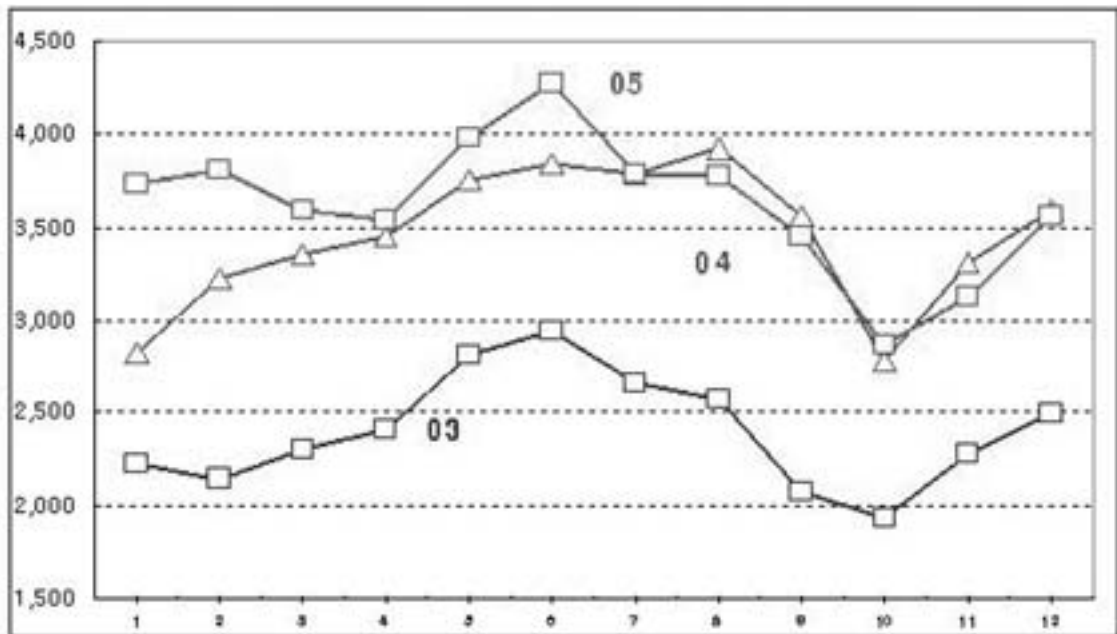
1.



: 가

[5 가]

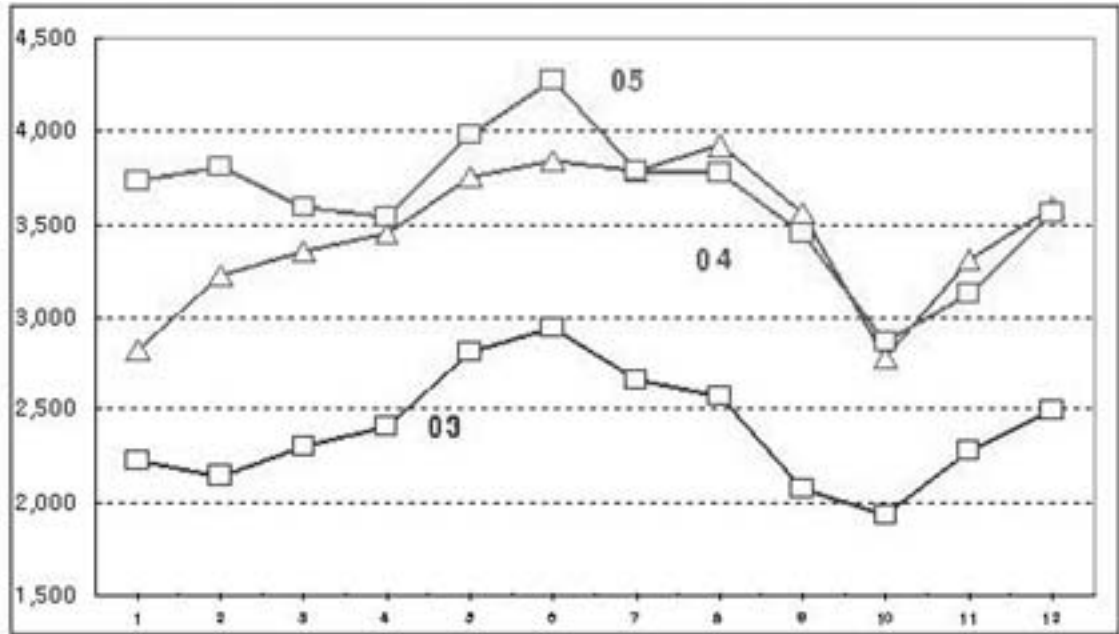
(: /kg)



가

[6 가 가]

(: /kg)



3. FTA 가 1,680 가가 .
 가가 2,500 가
 , 2,950 가
 .
 가가
 . 2006 2,000 가
 20,000 2,500 .
 15,000 가 7 2014 가 가
 .
 4 5,150 가 .
 4,120 2,500 가
 2,000 2,100 가

1.

가

가 1.

가

() 가 2005

가 가 71%

2003 51% 20% 가

가

가

가

가



[4

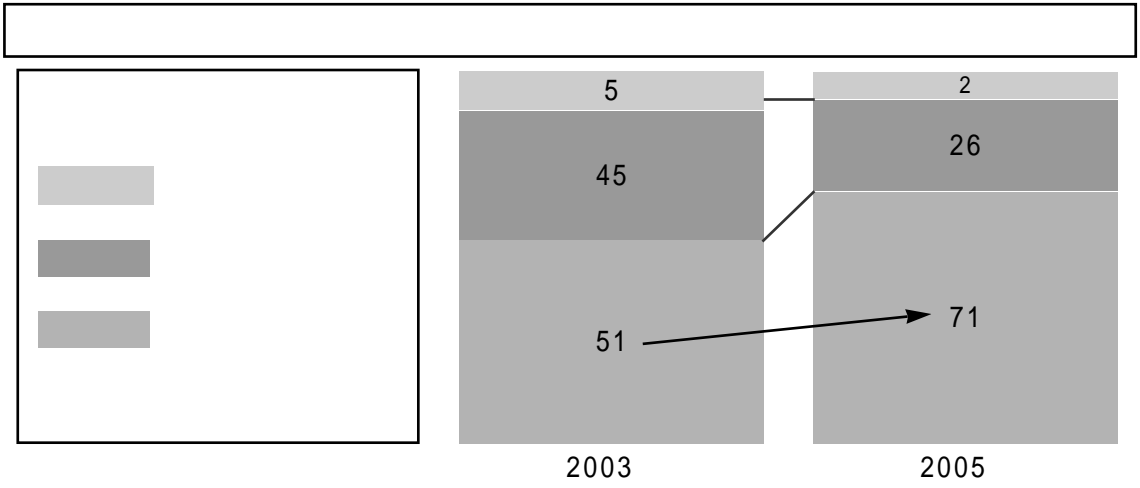
가

(가)]

(: kg/)

	(%)									
				(%)			(%)			(%)
'07	25.0	6,721	5,150	76.6	3,827	2,500	65.3	2,950	2,100	71.2
'08	25.0	6,721	5,150	76.6	3,827	2,500	65.3	2,950	2100	71.2
'09	20.8	6,721	4,978	74.1	3,827	2,417	63.1	2,950	2030	68.8
'10	16.7	6,721	4,806	71.5	3,827	2,333	61.0	2,950	1960	66.4
'11	12.5	6,721	4,635	69.0	3,827	2,250	58.8	2,950	1890	64.1
'12	8.3	6,721	4,463	66.4	3,827	2,166	56.6	2,950	1820	61.7
'13	4.2	6,721	4,291	63.8	3,827	2,083	54.4	2,950	1750	59.3
'14	0.0	6,721	4,120	61.3	3,827	2,000	52.3	2,950	1680	56.9

가



2.

가

가

가

가

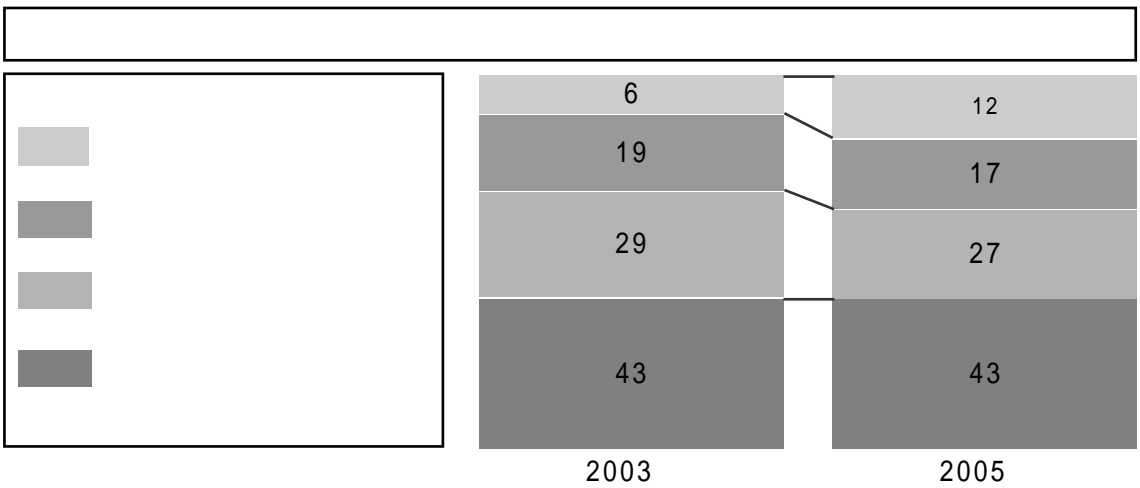
가 70%

30% 2003

가

가

25%



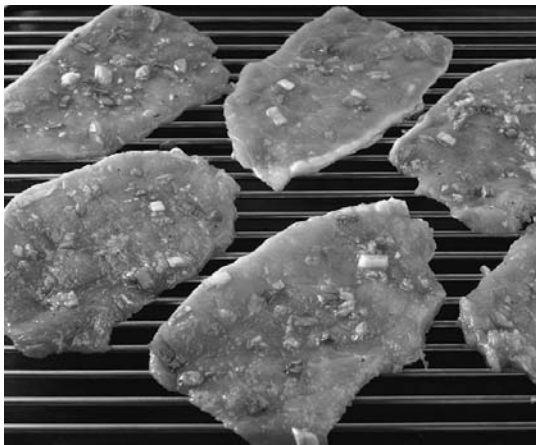
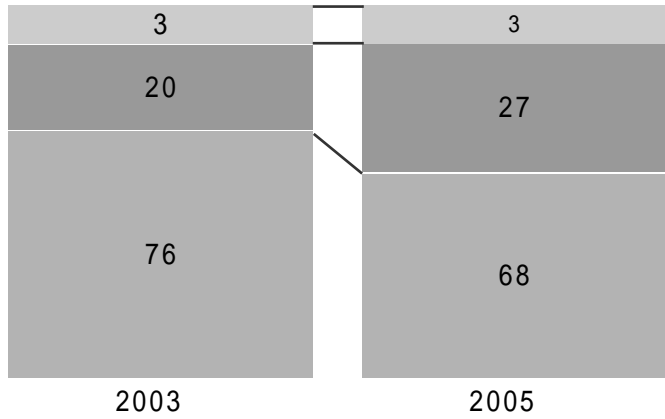
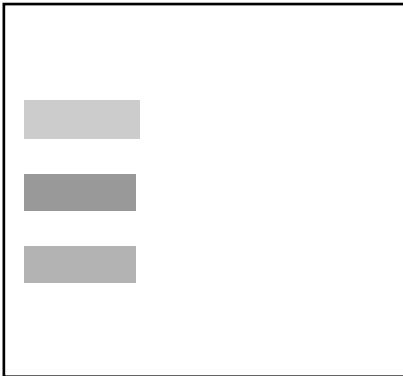
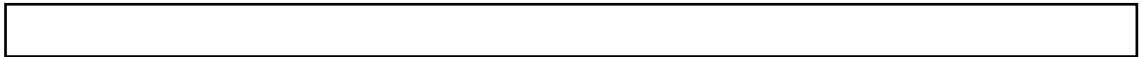
1.

3.

가 가 가

가 70% 가

가 3% 가



4. 가

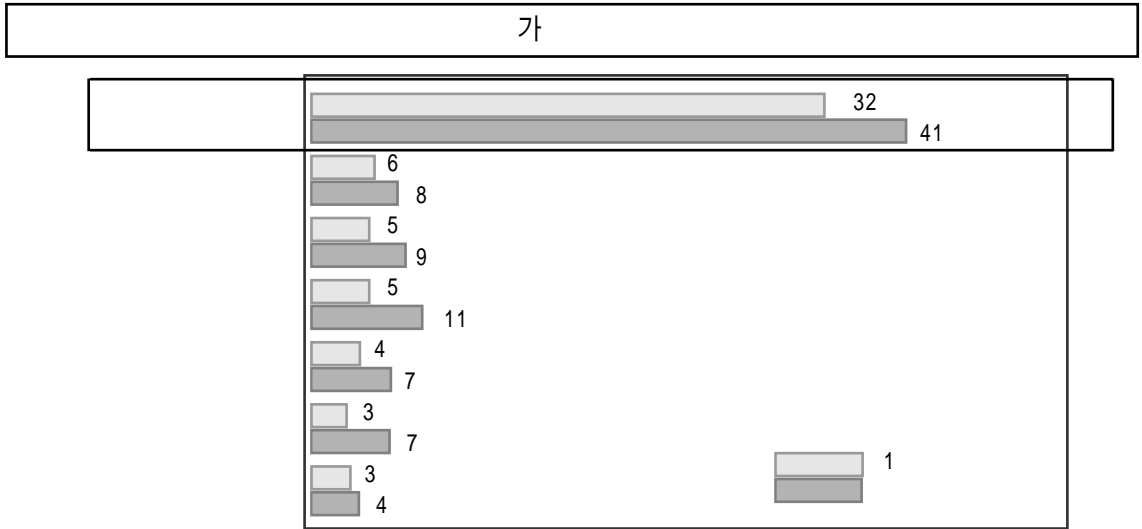
가

가

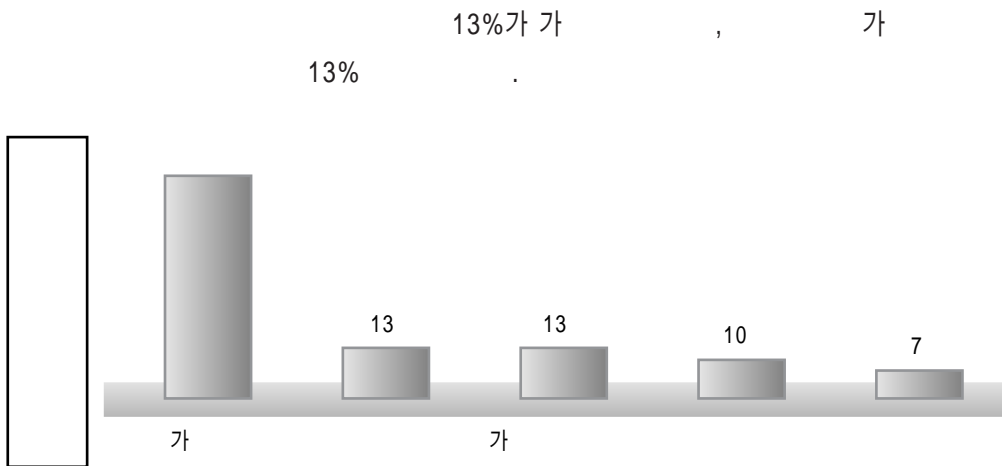
가 가 가

가 가

가



5.



6.

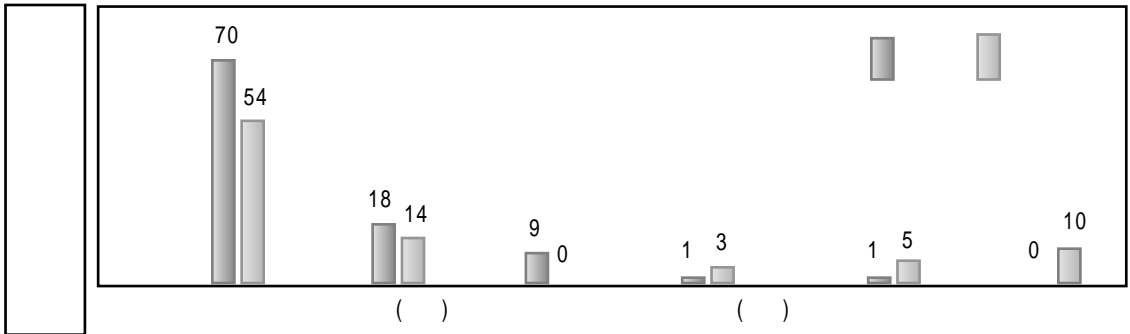
가 가 가

1.

	-2005 : 46% >	29% >	19% >	6%
	-2004 : 45% >	29% >	20% >	6%

7.

가
가 . 가

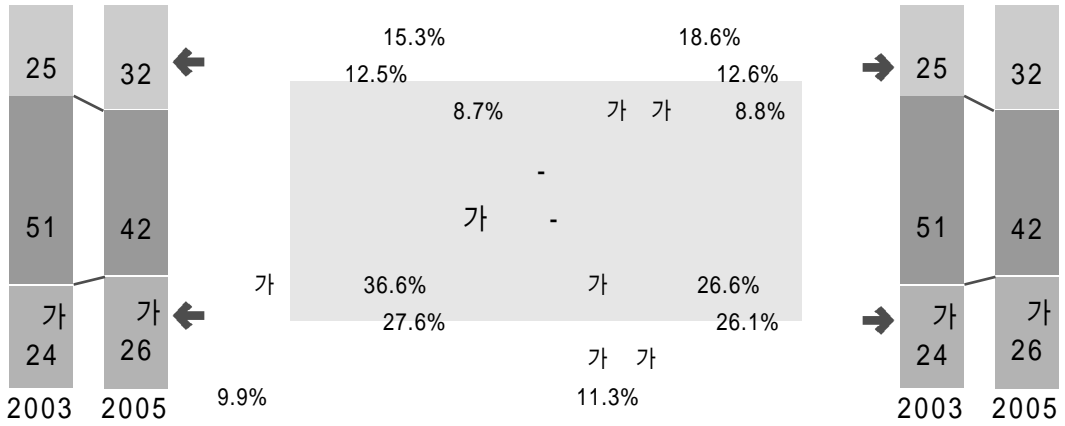
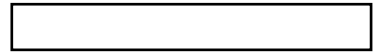
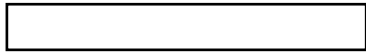


8.

가 가 가
가 가 가
2003 가 가
가 가
가 가 가
가 .



가

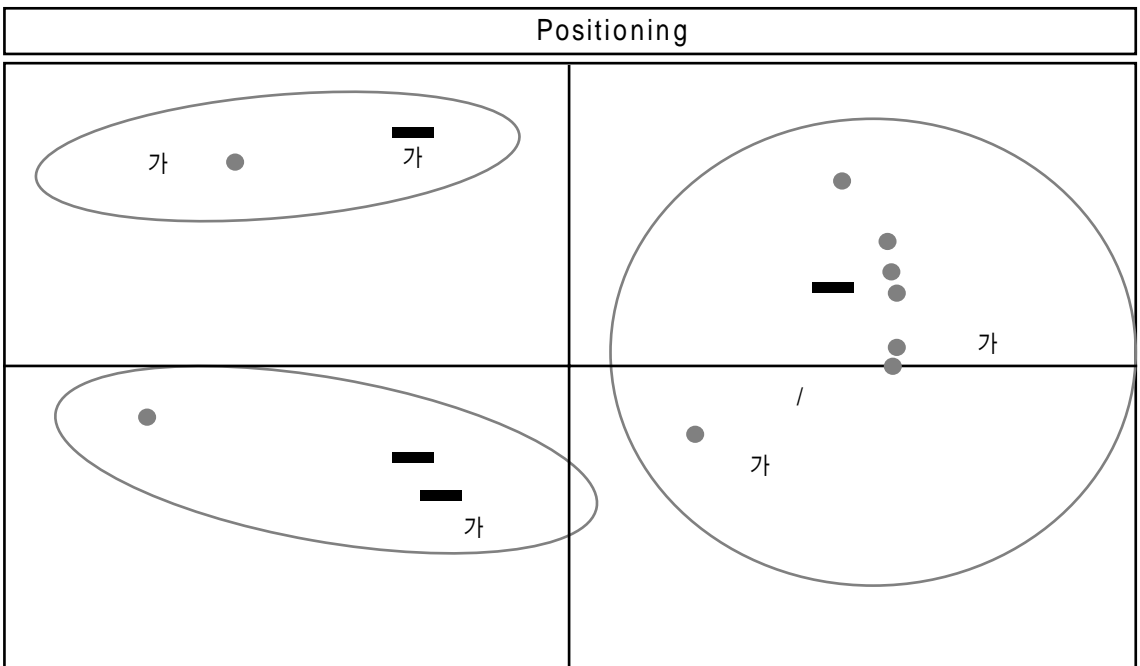


9. 가 Positioning

가

가

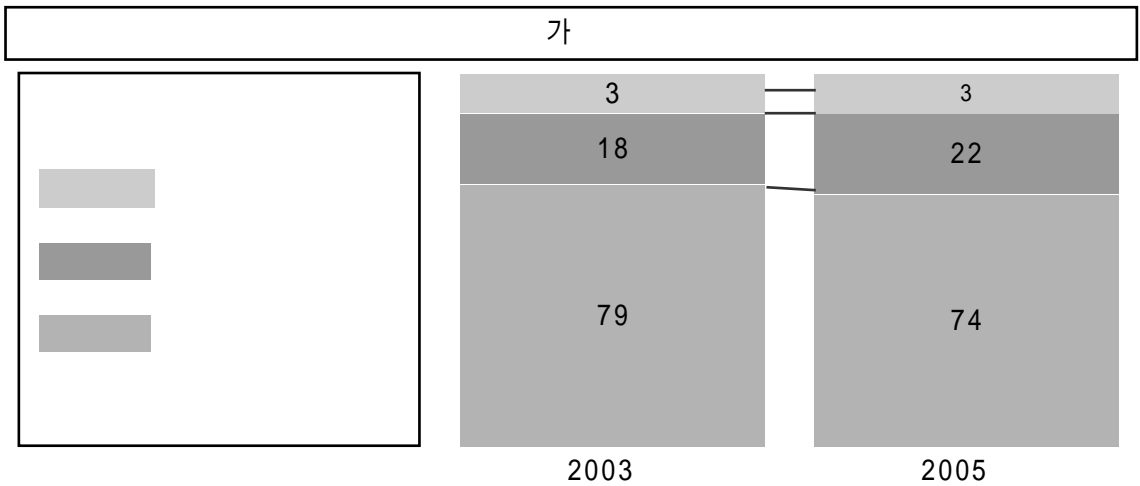
2가



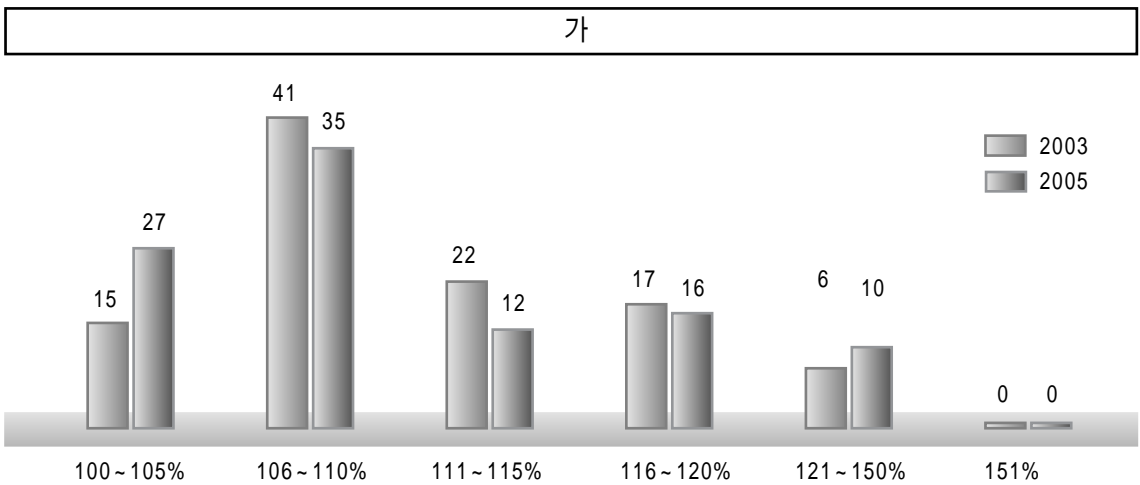
1.

10. 가

가 가 가 가 106~110% 가 가
 가 150% 가



11. 가 가



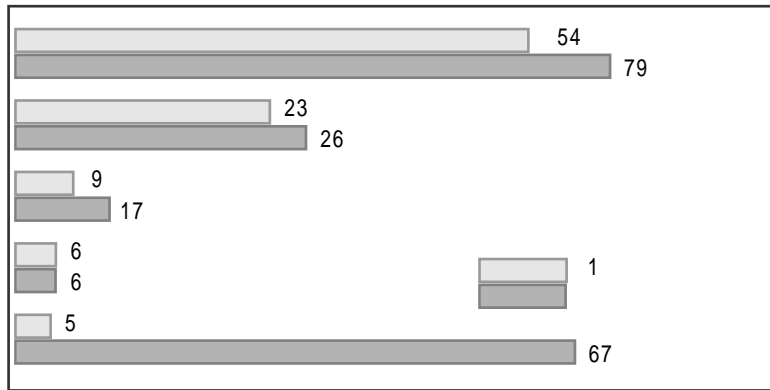
가

12. 가

가
가
가

가 가

가



가

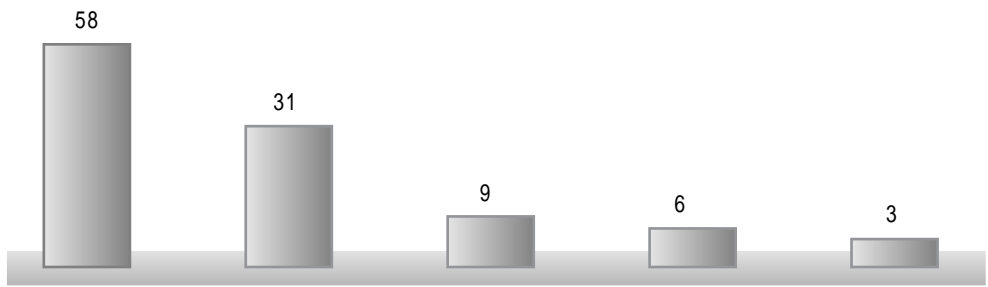
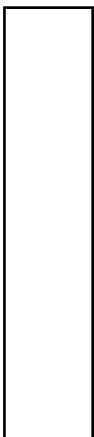
13.

가

가

가

30%

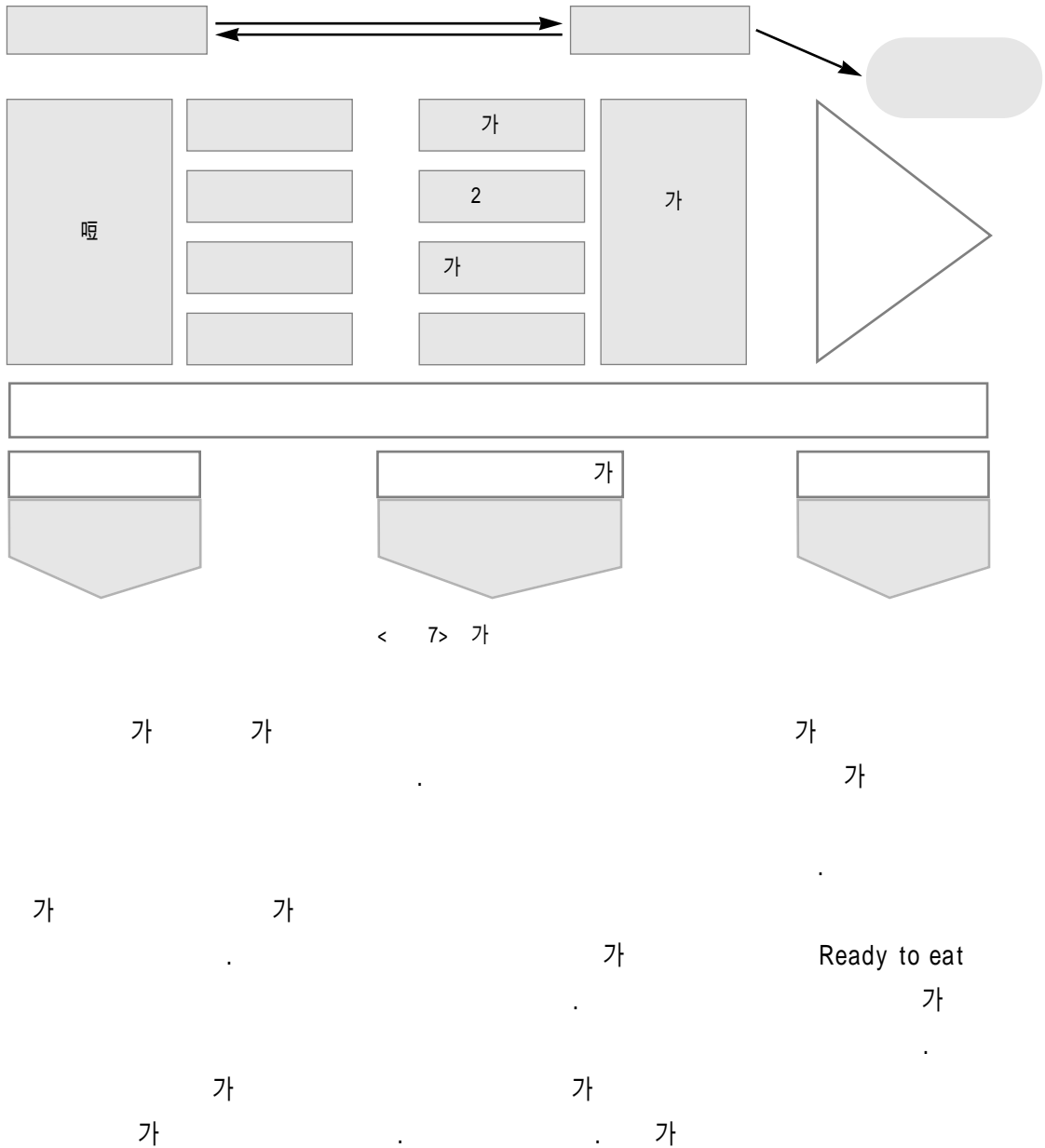


가

27.9%	10.2%	4.1%	4.4%	2.3%
가 9.8%	6.8%	2.8%	1.0%	0.3%
가 8.1%	3.0	0.8%		0.3%

1.

1. 가



가

가
가



가

가

2.

가
가

가

가

가

가

가

5%

가

가
가

가

가

가

가

가

가

가

가

가

가

가

가

1.

가 가

가 가

. 가

. MDM(Mechanically deboned meat)

가 .

가



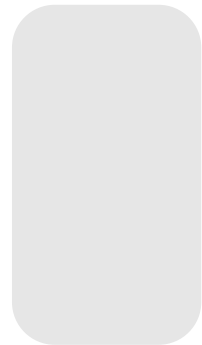
90%

80%

가 .

가

가 .



< 8> 가