

* 돼지 등급정보 *



■ 등급별 출현율(전국)

2월 돼지도체 등급판정두수는 104만4천559두로 전월(13만7천929두) 대비 20.7%(2만3천370두) 감소, 전월동기(103만9천352) 대비 0.5%(천207두) 증가하였다. 육질등급별 출현비율은 1등급 1.2%, 1등급 63.4%, 2등급 28.9%, 3등급 1.9% 였으며, 1~ 1등급 출현율은 64.6%였다. 규격등급별 출현비율은 A등급 36.1%, B등급 29.4%, C등급 16.4%, D등급 13.5%, E등급 4.6% 였고 A~ B등급 출현율은 65.5%로 전월(65.2%)대비 0.3% 증가, 전년동기(65.5%)대비 0.8% 감소하였다.

■ 돼지 등급별 경락가격

농협서울축산물공판장의 돼지도체 kg당 평균경락가격은 2천739원으로 전월(2천816원) 대비 77원 하락[전년동기(3천161원)대비 422원 하락]하였다. 육질 등급별로는 1등급은 3천275원, 1등급은 2천945원, 2등급은 2천379원, 3등급은 1천662원으로 1등급과 2등급간 가격차이는 896원으로 많은 차이를 보이고 있다. 규격 등급별로는 A등급은 3천71원으로 전월대비 64원 하락, B등급은 2천760원으로 전월대비 81원 하락, C등급은 2천442원으로 전월대비 119원 하락, D등급은 2천294원으로 전월대비 71원 하락하였다.

돼지등급별 출현두수

(단위: 두, %)

구분	등급	08. 1월~2월	08. 2월	14개도매시장	지방작업장
				(공판장)상장	이 출
육질	계	2,262,034	996,341	136,688	859,653
	1등급	27,546	12,136	1,259	10,877
		1.2	1.2	0.9	1.3
	1등급	1,507,873	661,984	85,519	576,465
		66.7	66.4	62.6	67.1
	2등급	681,313	301,865	44,598	257,267
		30.1	30.3	32.6	29.9
	3등급	45,302	20,356	5,312	15,044
		2.0	2.0	3.9	1.8
	규격	계	2,362,488	1,044,559	154,530
A등급		848,868	376,905	42,979	333,926
		35.9	36.1	27.8	37.5
B등급		695,725	307,604	41,156	266,448
		29.4	29.4	26.6	29.9
C등급		389,256	171,176	25,217	145,959
		16.5	16.4	16.3	16.4
D등급		328,185	140,656	27,336	113,320
		13.9	13.5	17.7	12.7
E등급		100,454	48,218	17,842	30,376
	4.3	4.6	11.5	3.4	

※(주) 1. 2007년7월1일부터돼지등급판정기준개정에따라육질등급판정시행 2. 육질등급자료는E등급제외하고집계

등급별 출현율 추이

(단위: 두, %)

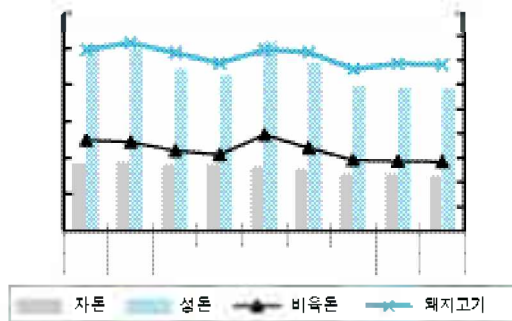
구분	2006	2007	2007		2008		D-C	D-A	E-B		
			2월(A)	1~2월(B)	1월(C)	2월(D)				1~2월(E)	
판정두수	13,072,744	13,611,855	51,039,352	22,218,042	1,317,929	1,044,559	2,362,483	△273,370	5,207	144,446	
육질	1*	-	-	-	1.2	1.2	-	0.0	-	-	
	1	-	-	-	64.2	63.4	-	0.8	-	-	
	2	-	-	-	28.8	28.9	-	△0.1	-	-	
	3	-	-	-	-	1.9	1.9	-	0.0	-	
규격	A	36.3	36.3	36.8	36.6	35.8	36.1	35.9	0.3	△0.7	△0.7
	B	30.2	29.7	29.5	29.3	29.4	29.4	29.4	0.0	△0.1	0.1
	C	16.3	16.7	15.9	15.9	16.5	16.4	16.5	△0.1	0.5	0.6
	D	13.6	13.5	14.2	14.6	14.2	13.5	13.9	△0.7	△0.7	△0.7
	E	3.6	3.8	3.6	3.6	4.0	4.6	4.3	0.6	1.0	0.7

가격전망 - 돼지 출하두수 잠재력 높아, 가격 약세 형성

전통적인 돼지값 강세기에 접어들었음에도 불구하고 3월 중순 현재두당 돼지 산지가격은 생산비 수준에 머물고 있는 상황이다. 전문가들은 이 같은 추이가 오는 3~4월까지 이어질 것으로 내다보고 있다. 이는 올 2/4분기 돼지 출하두수 잠재력이 전분기에 이어 여전히 높은 상황이기 때문이다. 그러나 돼지값이 반등할 여지가 전혀 없는 것은 아니다. 여러 행사로 육가공업체들이 삼겹살 등의 재고를 소진했고, 갈비 등 일부 품목을 제외한 타 부위의 수요가 원활하기 때문. 때문에 육가공업체들이 도축량을 늘릴 경우 돼지값은 강세로 돌아설 수 있을 것으로 보인다.

가격동향 - 돼지 흐름별 시세변동 추이

년	구분	산지시세		도매가	소매가
		돼지		전국	전국
		자돈	성돈	비육돈	돼지고기
05	연평균	92	253	3,730	7,444
06	연평균	94	248	3,649	7,719
07	2월	90	221	3,275	7,310
	3월	90	213	3,118	6,892
	6월	87	259	3,938	7,457
	9월	83	229	3,398	7,333
08	12월	77	197	2,905	6,648
	1월	77	195	2,859	6,868
	2월	76	194	2,832	6,813



※(주) 1. 산지시세단위: 천원
2. 도매가단위: 원/kg, 소매가단위: 원/500g