

제3의 물결시대 농촌의 경쟁력 강화방안

-그린투어리즘과 승마산업-



최병익 교수
공주대학교

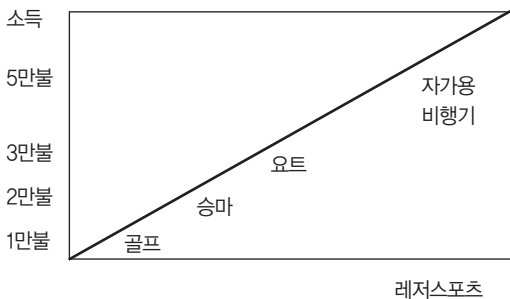
1. 제3의 물결시대와 삶의 질



〈표 1〉 시대별 산업과 삶

특징	제1의 물결시대	제2의 물결시대	제3의 물결시대	현재~
농업혁명	■			
슬로푸드	■			
슬로라이프	■			
산업혁명		■		
대량생산		■		
패스트푸드		■		
정보·환경·예술혁명			■	■
슬로푸드			■	■
슬로라이프			■	■

〈표 2〉 소득수준과 고품격 레저스포츠



〈골프〉



〈승마〉



〈요트〉



〈자가용 비행기〉



2. 소득중대 및 주5일제와 레저스포츠의 수요중대

〈표 3〉 출국 관광객 수의 증가

단위 : 백만 명, %

국가	1995	2020	연평균 성장률
독일	75	153	2.9
일본	23	142	7.5
미국	63	123	2.7
중국	5	100	12.8
영국	42	95	3.3
프랑스	21	55	3.9
네델란드	22	46	3.0
이태리	16	35	3.1
캐나다	19	31	2.0
러시아	12	31	4.0

자료 : WTO

〈표 4〉 행선지 및 관광객 수의 변화

단위 : 백만 명, %

행선지	1995	2020	연평균 성장률
유럽	338.4	717	3.0
아메리카	108.9	282	3.9
아시아/태평양	81.4	397	6.5
아프리카	20.2	77	5.5
중동	12.4	69	7.1
남아시아	4.2	19	6.2
지역간	464.1	1,183	3.8
대륙간	101.3	378	5.4
총계	565.3	1,561	4.1

자료 : WTO

〈표 5〉 세계 관광의 주요 트렌드

생태관광의 고도성장	출장여행의 증가
안전한 이슬람권 관광객의 증가	고품격 비용 호텔 증가
관광명소의 과포화	허브휴가의 수요증가
은둔지 관광의 증가와 도덕적 갈등	크루즈 여행의 증가
항공여행의 이원화와 우주여행의 등장	여성전용 여행 상품 증가

〈표 6〉 주40시간 근무 실시 여부에 따른 연간 농촌 관광회수(소득계층별)

단위 : 회 / 인

응답자구분 월 가구 소득	주40시간 근무제 실시 여부		전체
	실시하는 응답자	실시하지 않는 응답자	
200만원 미만	3.2	2.9	3.0
200~400만원	4.1	2.6	3.1
400만원 이상	3.3	2.3	3.0
전체	3.7	2.7	3.1

자료 : 한국농촌경제연구원, 농업전망 2006

〈표 7〉 농촌관광시장의 연평균 증가 추이

단위 : 백만 명

구 분	2004	2009	2014	연평균 증가율		
				2004~2009	2009~2014	전체
국내관광총량(A)	369.1	450.5	558.1	4.1%	4.4%	4.2%
-넓은 의미의 농촌관광(B)	34.7	56.1	87.4	10.4%	9.3%	9.7%
-좁은 의미의 농촌관광(C)	6.3	12.5	23.3	14.9%	13.2%	14.1%
비중(B/A)	9.4%	12.4%	15.7%	-	-	-
비중(C/A)	1.7%	2.8%	4.2%	-	-	-

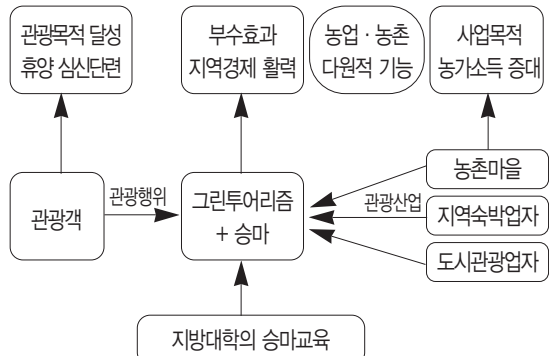
자료 : 한국농촌경제연구원, 농업전망 2006

3. 마필산업과 그린투어리즘

〈표 8〉 마필사육현황

구 분	1988년	1990년	2000년	2005년	
사육가구 수	438	384	520	965	
사육두수	개량종	1,899	3,088	5,747	8,242
	재래종	1,631	1,824	4,778	11,915
	계	3,530	4,912	10,525	20,487

자료 : 김정욱(2006)



〈그림 1〉 그린투어리즘과 승마의 연계 개념도 : CEO FOCUS 제85호에서 재구성

〈표 9〉 마필산업의 산업유발효과(2005년 기준)

구분	경마	마필 생산	육성·조교	사료 등 연계산업	승마	계
산업유발효과	22,420억원	330억원	490억원	170억원	370억원	23,780억원

자료 : 김정욱(2006)

제3의 물결시대 농촌의 경쟁력 강화방안

〈표 10〉 체험승마비용 (A승마장)

구 분	일반가	할인가
체험승마(1회)	50,000	30,000
5회권	200,000	150,000
10회권(12회)	400,000	300,000
외승	200,000	150,000

※ 승마시간:30분 ※ 산악외승:최소 5명 이상 10명 이하

〈표 11〉 회원권 가격 (A승마장)

구 분	가격	비고
연수회원권	500,000	10회
10년 회원권	50,000,000	부부
	30,000,000	개인
	100,000,000	가족(4인기준)

※ 승마시간 1시간

〈표 12〉 승마캠프 요금 (A승마장)

단위 : 원

구 분	초등학생	중학생
1박 2일 캠프	120,000	130,000
2박 3일 캠프	196,000	210,000

〈표 13〉 펜션 이용 (A승마장)

단위 : 원

	월 ~ 목	금 ~ 일
이층형(1인)	100,000	120,000
독립형(2인)	40,000	50,000

〈표 14〉 제주의 승마와 연계한 숙박 패키지

단위 : 원

숙박시설	상품(2인기준)	비용
퀸스베이	15평형 + 중형렌트카 + 무료승마	84,000
스위트 호텔	슈페리아 + 중형렌트카 + 무료승마	148,000
선샤인 호텔	스탠다드 + 중형렌트카 + 무료승마	106,000

4. 마필산업 발전방안

- 중앙정부와 지자체의 정책지원
- 지방대학의 콘텐츠 개발 / 교육
- 그린투어리즘의 마을단위 접근

〈표 15〉 말고기와 돼지고기로 제조된 소시지의 조성분 함량

구 분	돼지고기 소시지	말고기 소시지	말고기+돼지고기 소시지
수분(%)	65.83± 0.05b	67.10± 0.14a	66.75± 0.29a
지방(%)	16.80± 0.11a	15.60± 0.09b	15.90± 0.15b
단백질(%)	14.77± 0.06b	15.01± 0.02ab	15.09± 0.12a
회분(%)	2.61± 0.18	2.29± 0.15	2.26± 0.17

자료 : 성필남

〈표 16〉 말고기와 돼지고기로 제조된 소시지의 관능적 특성

구 분	돼지고기 소시지	말고기 소시지	말고기+돼지고기 소시지
풍미	5.11± 0.39	5.22± 0.40	5.33± 0.24
제품색	4.33± 0.50	5.33± 0.24	5.11± 0.35
다즙성	5.67± 0.37	5.56± 0.34	5.67± 0.29
맛	5.44± 0.44	5.33± 0.17	5.11± 0.35
전체기호도	5.56± 0.38	5.22± 0.22	4.78± 0.43

자료 : 성필남

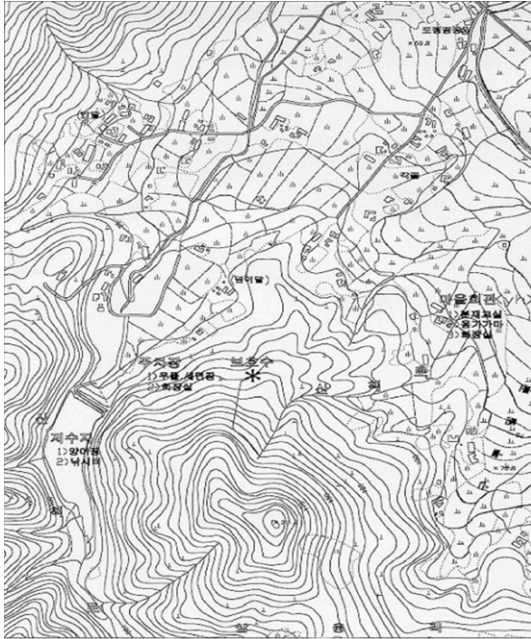
〈표 17〉 소비자 선호도 조사결과

평가 제품	선택재명)	선택자 비율(%)
말고기 햄	215	42.7
말고기+돼지고기 햄	80	15.9
돼지고기 햄	66	13.1
말고기 소시지	68	13.5
말고기+돼지고기 소시지	43	8.6
돼지고기 소시지	31	6.2
합계	503	100.0

자료 : 성필남



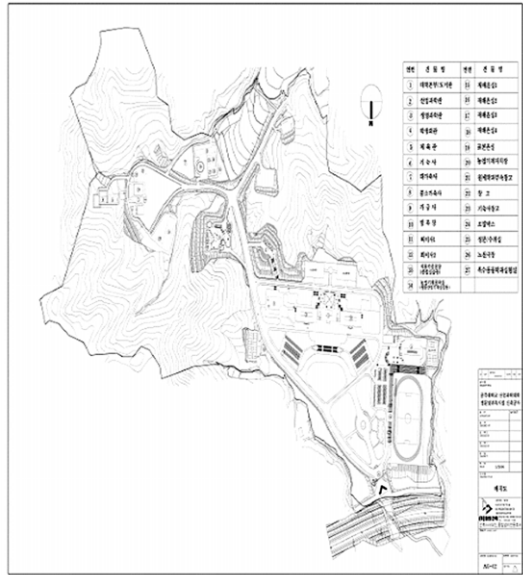
5. 발전방안 : 마을단위 접근과 지방대학의 승마 교육



〈그림 2〉 삼웅리 2구 그린투어리즘 시설배치도

〈표 18〉 지역 특화작목과 마육 가공 아이템

시·군별	특화작목	가공품
청양	구기자	마육+구기자 육포, 소시지, 엑기스
서산·태안	마늘	마육+마늘 육포, 소시지, 엑기스
금산·예산	인삼	마육+인삼 육포, 소시지, 엑기스
당진	약썩	마육+약썩 육포, 소시지, 엑기스
영암	무화과	마육+무화과 육포, 소시지, 엑기스
고창	복분자	마육+복분자 육포, 소시지, 엑기스
무안	양파	마육+양파 육포, 소시지, 엑기스



〈그림 3〉 공주대 예산캠퍼스 시설 배치도



5. 한미 FTA와 대안

- 코덱스규정에 대응하는 친환경농업
- 새로운 작목 발굴
- 그린투어리즘을 위한 콘텐츠 개발
- 공동선별, 공동판매, 공동 계산제
- 농업과 농촌의 브랜드 파워 강화



▲말을 통한 도농교류 활성화방안 심포지엄 최병익 교수 주제발표

제3의 물결시대 농촌의 경쟁력 강화방안

〈표 19〉 브랜드파워 강화

단위 : 백만\$

2007년 (2006)	브랜드	2007 브랜드가치	2006 브랜드가치	변동 (%)	국가
1(1)	코카콜라	65,324	67,000	-3	미국
24(23)	네스카페	12,950	12,507	4	스위스
26(22)	펩시	12,888	12,690	2	미국
40(40)	켈로그	9,341	8,776	6	미국
63(63)	네슬레	5,314	4,932	8	스위스
74(66)	피자헛	4,254	4,694	-9	미국
87(83)	헤네시	3,638	3,576	2	프랑스
88(91)	스타벅스	3,631	3,099	17	미국



〈표 20〉 브랜드파워 강화

구분	체험관광 소재	비고
마필관련 체험	<ul style="list-style-type: none"> • 승마의 기초 • 말의 생리, 번식, 사양관련지식과 체험 	<ul style="list-style-type: none"> • 단위동물과 반추동물의 차이 • 벼과와 콩과의 차이일반
일반 농작업 체험	<ul style="list-style-type: none"> • 벼농사 • 과수농사 • 채소농사 • 전통식품가공 • 허브 등 특용작물 재배 • 가축, 애완동물 관리 	<ul style="list-style-type: none"> • 김치 • 장류
공예 체험	<ul style="list-style-type: none"> • 목각 • 도자기 • 그림 • 염색 • 분재기초 	<ul style="list-style-type: none"> • 각종 마필

○ 미국의 애완동물산업 : 38조원/년 ☺



○ 교육프로그램 - 청소년 대상

○ 승마프로그램 - 중산층 대상



▲ 말을 통한 도농교류 활성화방안 심포지엄 토론

〈 2007년 말을 통한 도농교류 활성화방안 심포지엄 주제발표 자료게제〉