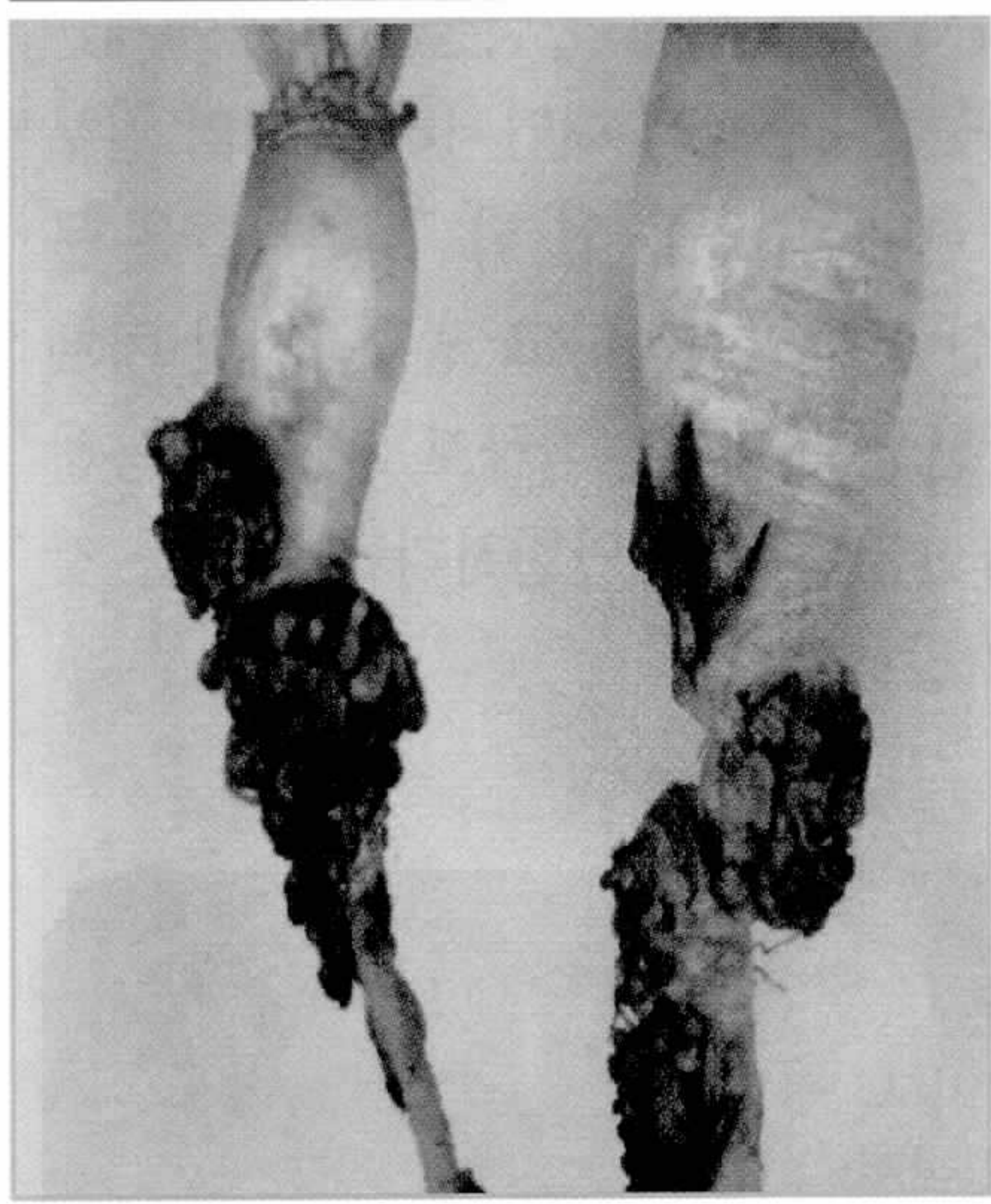


# 무 · 배추 주요 병해

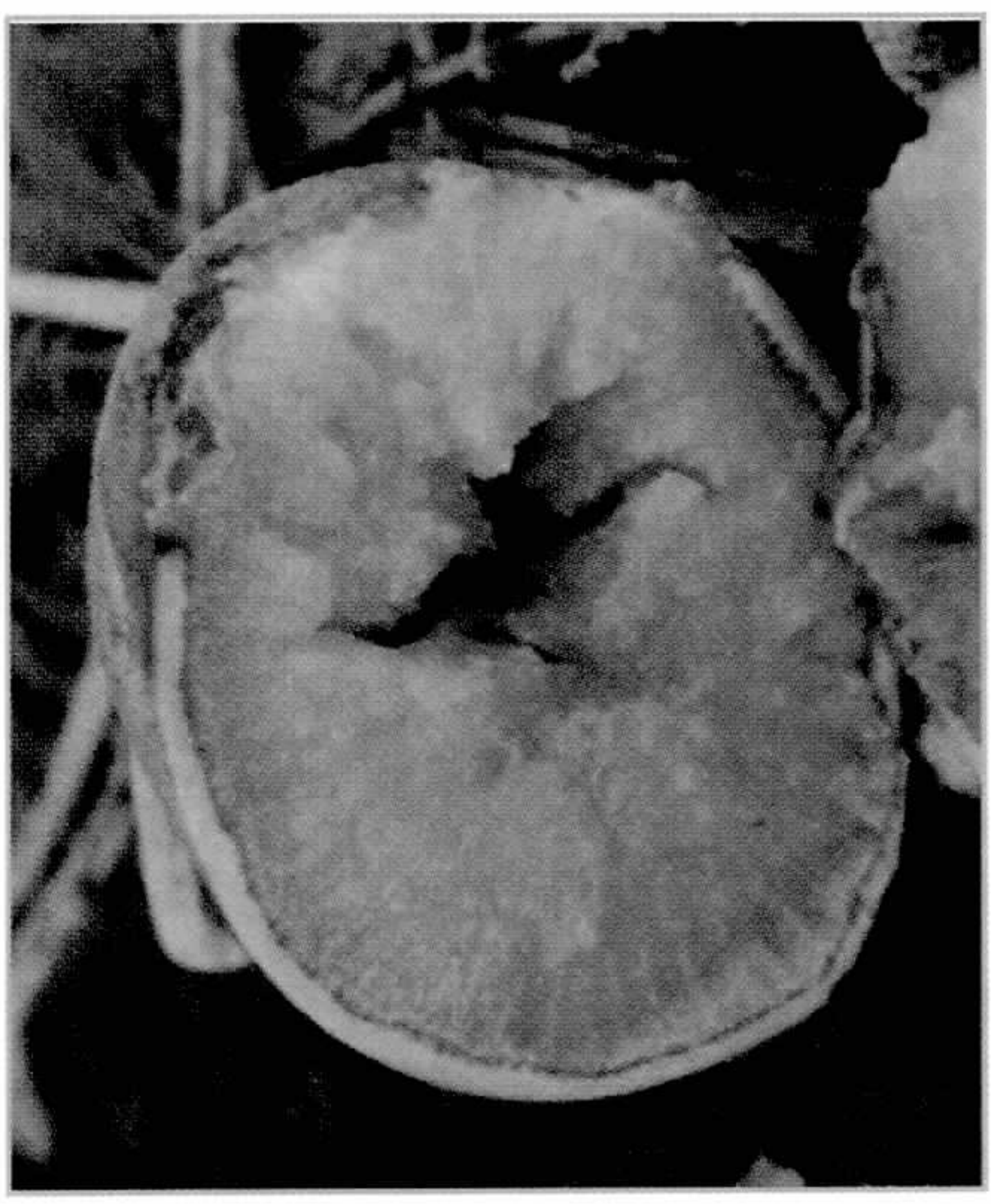
■ 농촌진흥청 식물병리과

본 책에서는 무, 배추의 주요 병해에 대해 설명하고, 병해의 진단 방법과 방제 방법을 소개합니다.

무 뿌리혹병



무름병(뿌리내부)



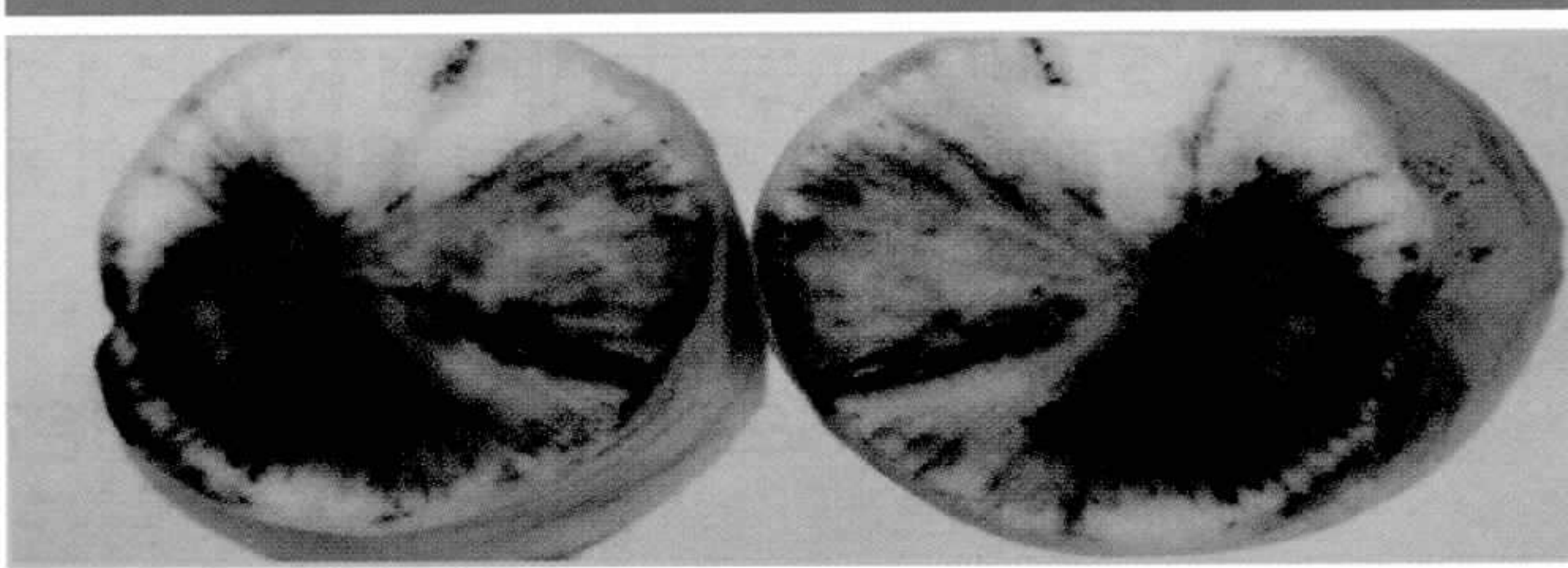
무름병(지상부)



모자이크병



검은뿌리썩음병



시들음병





배추

탄저병



무름병



균핵병



시들음병



뿌리혹병



흰가루병



노균병



검은썩음병

